



INFORMACION Y CONTROL DE PUBLICACIONES, S.A.

Velázquez, 46, 1º Drcha - Tel. 91 435 00 32 Fax 91 435 96 05 - 28001 - MADRID
 Entença, 218 Entr. 7 - Tel 93 439 24 18 Fax 93 419 25 34 - 08029 - BARCELONA

Título: MARIE CLAIRE
URL Primaria: http://www.marie-claire.es
Editor: GYJ Revistas y Comunicaciones, S.L., S.U.
Domicilio: Pº de la Castellana, 18
Ciudad: 28046 MADRID
Teléfono: 91 436 98 00
Fax: 91 576 66 55
E-mail:
Clasificación: Familia y estilo de vida
Sub-Clasificación: Recursos familiares

marie claire

1. Cifras totales y promedios (Nacional e Internacional)

MES - AÑO	NAVEGADORES UNICOS	VISITAS	PAGINAS
Marzo - 2017	613.510	861.303	9.953.241
PROMEDIO DIARIO	25.584	27.784	321.072
PROMEDIO LUNES-VIERNES	26.381	28.589	324.438
PROMEDIO SABADO-DOMINGO	23.293	25.470	311.395
PAGINAS / VISITAS	11,56		
DURACION MEDIA VISITAS	0:03:20		
DURACION MEDIA PAGINAS	0:00:19		

2. Secciones (Nacional e Internacional)

	PAGINAS	%
HOME	66.050	0.66 %
RESTO	9.887.191	99.34 %

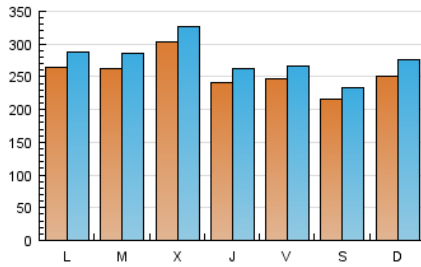
3. Por día del mes (Nacional e Internacional)

Día	N. únicos	Visitas	Páginas	Día	N. únicos	Visitas	Páginas	Día	N. únicos	Visitas	Páginas
1	37.852	41.048	406.116	11	23.279	25.553	285.675	21	23.317	25.356	255.008
2	30.683	33.386	493.358	12	29.098	32.437	396.443	22	20.438	22.236	277.260
3	26.190	27.973	439.062	13	29.437	32.033	343.658	23	23.553	25.697	300.325
4	23.082	24.642	319.257	14	31.322	33.618	320.738	24	19.503	21.028	263.271
5	19.352	20.764	306.876	15	48.288	50.789	323.755	25	19.294	21.117	265.142
6	22.606	24.601	327.166	16	22.972	24.830	237.590	26	24.826	27.335	336.881
7	25.680	28.141	372.332	17	20.116	21.690	219.244	27	23.520	25.899	340.180
8	19.490	21.040	249.393	18	20.428	22.241	243.953	28	24.821	27.176	307.394
9	19.579	21.159	255.343	19	26.986	29.671	336.930	29	25.985	28.197	291.292
10	26.481	29.002	313.899	20	30.039	32.935	322.428	30	23.659	25.776	298.134
								31	31.232	33.933	505.138

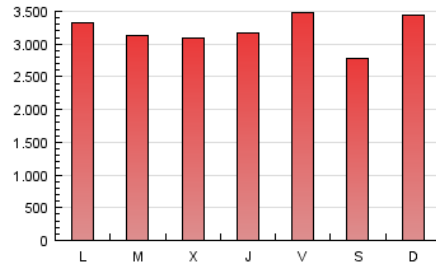
4. Gráficas (Nacional e Internacional)

4.1 Por día de la semana (promedio)

N. únicos / Visitas (x 100)

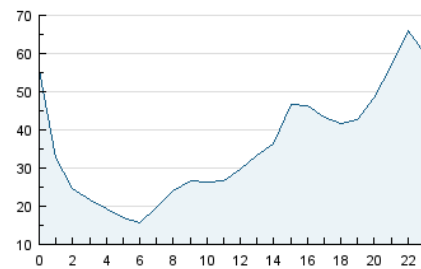


Páginas (x 100)

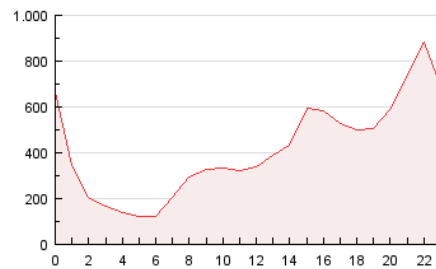


4.2 Por franja horaria (promedio)

Visitas (x 1000)

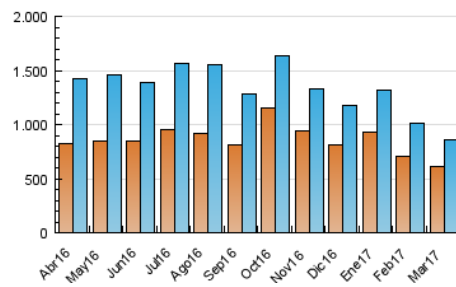


Páginas (x 1000)

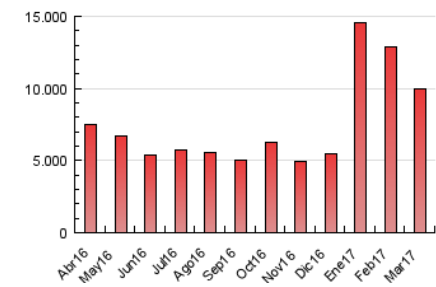


4.3 Por meses

N. únicos / Visitas (x 1000)



Páginas (x 1000)





INFORMACION Y CONTROL DE PUBLICACIONES, S.A.

Velázquez, 46, 1º Drcha - Tel. 91 435 00 32 Fax 91 435 96 05 - 28001 - MADRID
 Entença, 218 Entr. 7 - Tel 93 439 24 18 Fax 93 419 25 34 - 08029 - BARCELONA

Anexo - Tráfico Nacional

Título: MARIE CLAIRE
URL Primaria: http://www.marie-claire.es
Editor: GYJ Revistas y Comunicaciones, S.L., S.U.
Domicilio: Pº de la Castellana, 18
Ciudad: 28046 MADRID
Teléfono: 91 436 98 00
Fax: 91 576 66 55
E-mail:
Clasificación: Familia y estilo de vida
Sub-Clasificación: Recursos familiares

marie claire

1. Cifras totales y promedios (Nacional)

MES - AÑO	NAVEGADORES UNICOS	VISITAS	PAGINAS
Marzo - 2017	390.586	569.031	8.017.270
PROMEDIO DIARIO	16.816	18.356	258.622
PROMEDIO LUNES-VIERNES	17.166	18.698	259.317
PROMEDIO SABADO-DOMINGO	15.811	17.372	256.623
PAGINAS / VISITAS	14,09		
DURACION MEDIA VISITAS	0:03:09		
DURACION MEDIA PAGINAS	0:00:14		

2. Secciones (Nacional)

	PAGINAS	%
HOME	47.982	0.60 %
RESTO	7.969.288	99.40 %

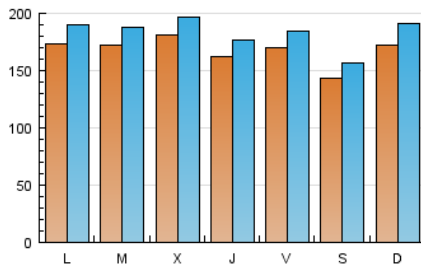
3. Por día del mes (Nacional)

Día	N. únicos	Visitas	Páginas	Día	N. únicos	Visitas	Páginas	Día	N. únicos	Visitas	Páginas
1	23.562	25.624	345.277	11	15.159	16.733	221.765	21	15.202	16.612	197.294
2	21.109	23.005	415.963	12	20.031	22.525	317.966	22	14.457	15.828	227.568
3	18.679	19.948	368.655	13	18.793	20.552	259.858	23	15.816	17.350	232.450
4	16.603	17.736	282.531	14	18.707	20.252	244.345	24	13.046	14.082	211.188
5	14.429	15.508	277.113	15	22.080	23.605	235.866	25	13.369	14.702	221.667
6	16.007	17.457	265.907	16	14.027	15.305	185.259	26	17.509	19.387	277.764
7	17.352	19.056	290.444	17	12.068	13.105	172.021	27	16.382	18.135	270.032
8	12.875	13.940	191.002	18	12.363	13.533	192.493	28	17.557	19.318	243.540
9	13.539	14.665	205.476	19	17.023	18.849	261.685	29	17.692	19.235	235.650
10	17.167	18.813	230.485	20	18.088	19.903	236.447	30	16.504	18.120	244.278
								31	24.098	26.148	455.281

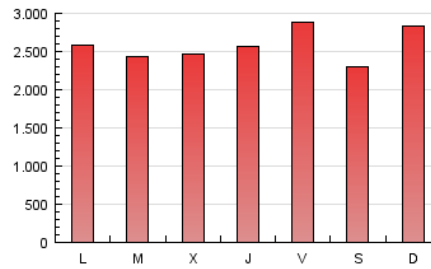
4. Gráficas (Nacional)

4.1 Por día de la semana (promedio)

N. únicos / Visitas (x 100)

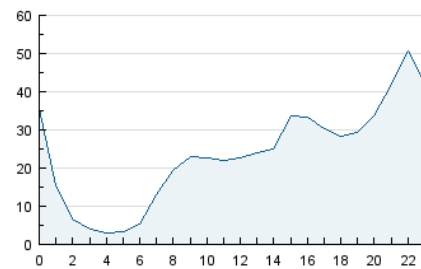


Páginas (x 100)

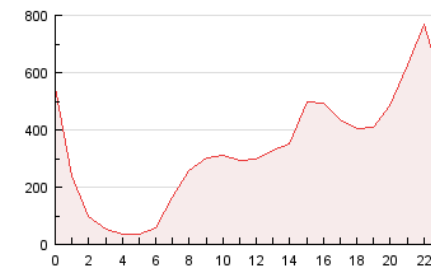


4.2 Por franja horaria (promedio)

Visitas (x 1000)

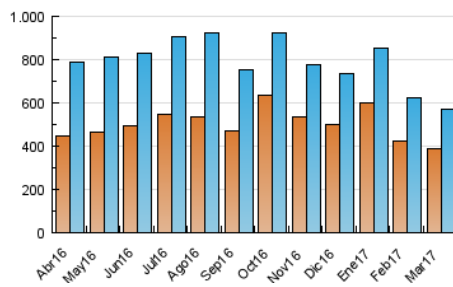


Páginas (x 1000)

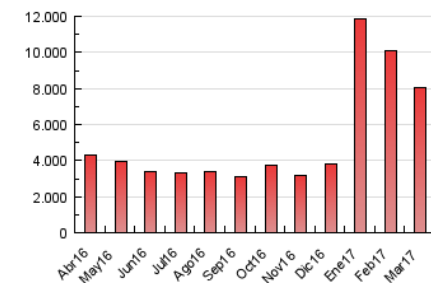


4.3 Por meses

N. únicos / Visitas (x 1000)



Páginas (x 1000)



5. Observaciones

Este Medio Electrónico de Comunicación ha sido medido por la herramienta Google Analytics de Google

6. Definiciones básicas (Para más información ver Normas Técnicas para el Control de los Medios Electrónicos de Comunicación)

Página Vista:

Conjunto de ficheros enviado a un usuario como resultado de una petición del mismo recibida por el servidor. Cuando la página está formada por varios marcos (frames), el conjunto de los mismos tendrá, a efectos de cómputo, la consideración de una página unitaria.

Visita:

Una secuencia ininterrumpida de páginas servidas a un usuario válido. Si dicho usuario no realiza peticiones de páginas en un periodo de tiempo (30 min) la siguiente petición constituirá el inicio de una nueva visita.

Navegador Único:

Total de combinaciones únicas de una dirección IP y un identificador adicional. Los medios pueden utilizar cookies o el Identificador de Alta de registro.

Duración Página Vista:

Tiempo acumulado en segundos de todas las páginas vistas (en visitas de dos o más páginas vistas), dividido por el número total de páginas vistas.

Duración Visita:

Tiempo en segundos de todas las visitas de dos o más páginas vistas, dividido por el número total de visitas de dos o más páginas vistas.

Tráfico nacional:

Audiencia/difusión correspondiente a España medida en base a los datos de las direcciones IP registradas por el sistema de medición.

7. Opinión

De OJDinteractiva, la división de INFORMACIÓN Y CONTROL DE PUBLICACIONES S.A.:

Hemos examinado la información facilitada por el editor del medio electrónico para el periodo que comprende la presente certificación.

Nuestro examen se ha realizado de acuerdo con las normas y procedimientos establecidos en las Normas Técnicas para el Control de los Medios Electrónicos de Comunicación.

En nuestra opinión, la presente acta presenta razonablemente la difusión/audiencia registrada por este medio electrónico.

ADVERTENCIA:

El trabajo de OJDinteractiva, la división de INFORMACIÓN Y CONTROL DE PUBLICACIONES S.A (INTROL) se limita a la realización de pruebas para la revisión de los datos de recuento suministrados por el editor con la finalidad de expresar una opinión sobre la razonabilidad de dichos datos de acuerdo con las Normas Técnicas para el control de los MEC.

Por tanto, INTROL no acepta responsabilidad alguna por las inexactitudes o errores que puedan existir en los datos de recuento. Tampoco acepta ninguna responsabilidad por la falsedad en los datos de recuento recibidos del editor, ni por otros datos de medición que no están incluidos en el análisis.

Abril - 2017

OJDinteractiva