



INFORMACION Y CONTROL DE PUBLICACIONES, S.A.

Serrano, 21 - 6 planta - Tel. 91 435 00 32 Fax 91 435 96 05 - 28001 MADRID
Entença, 218 Entr. 7 - Tel 93 439 24 18 Fax 93 419 25 34 - 08029 BARCELONA

Título: DIARIO DE ALMERIA
URL Primaria: http://www.elalmeria.es
Editor: Joly Digital - Almeria Actualidad
Domicilio: Conde Ofalia, 22
Ciudad: 04001 ALMERIA
Teléfono: 950 180 800
Fax: 950 250 830
E-mail:
Clasificación: Noticias e Información
Sub-Clasificación: Noticias globales y actualidad

elalmeria.es

1. Cifras totales y promedios (Nacional e Internacional)

MES - AÑO	NAVEGADORES UNICOS	VISITAS	PAGINAS
Mayo - 2013	110.565	210.264	582.408
PROMEDIO DIARIO	6.005	6.783	18.787
PROMEDIO LUNES-VIERNES	6.474	7.307	20.066
PROMEDIO SABADO-DOMINGO	4.657	5.275	15.111
PAGINAS / VISITAS	2,77		
DURACION MEDIA VISITAS	0:13:43		
DURACION MEDIA PAGINAS	0:04:59		

2. Secciones (Nacional e Internacional)

	PAGINAS	%
HOME	193.161	33.17 %
RESTO	389.247	66.83 %

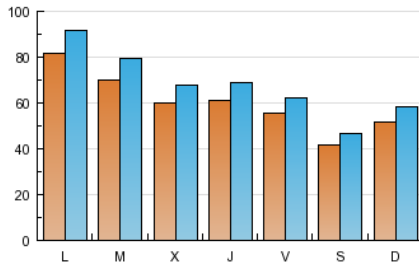
3. Por día del mes (Nacional e Internacional)

Día	N. únicos	Visitas	Páginas	Día	N. únicos	Visitas	Páginas	Día	N. únicos	Visitas	Páginas
1	4.554	5.197	15.239	11	4.518	5.102	13.742	21	7.909	8.930	24.108
2	5.682	6.505	18.483	12	4.592	5.284	15.756	22	6.309	7.194	19.538
3	5.165	5.886	16.532	13	7.146	8.043	26.145	23	6.062	6.851	18.355
4	3.872	4.405	11.455	14	6.583	7.435	19.621	24	5.657	6.339	18.418
5	4.607	5.203	14.072	15	6.220	7.016	19.916	25	4.448	5.053	14.337
6	7.639	8.496	22.331	16	6.234	7.004	19.174	26	6.391	7.146	21.062
7	6.151	6.964	18.817	17	5.751	6.408	18.493	27	9.001	10.053	26.537
8	5.736	6.494	17.663	18	3.785	4.203	11.963	28	7.459	8.413	22.367
9	6.141	6.949	18.300	19	5.043	5.800	18.499	29	7.116	8.022	20.274
10	5.323	6.039	16.502	20	8.812	10.047	29.571	30	6.439	7.244	18.460
								31	5.819	6.539	16.678

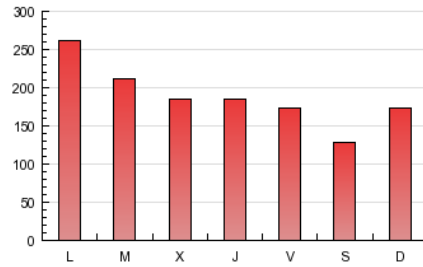
4. Gráficas (Nacional e Internacional)

4.1 Por día de la semana (promedio)

N. únicos / Visitas (x 100)

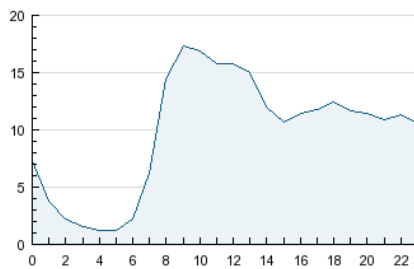


Páginas (x 100)

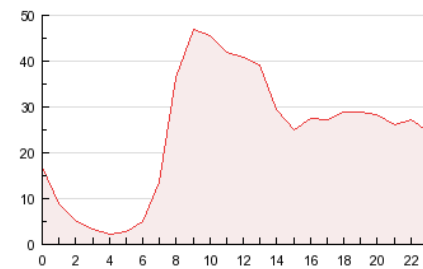


4.2 Por franja horaria (promedio)

Visitas (x 1000)

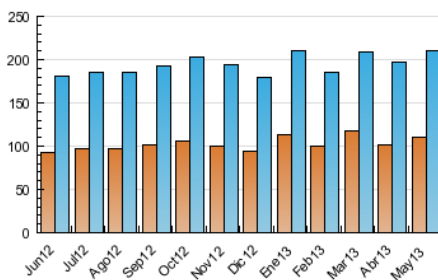


Páginas (x 1000)

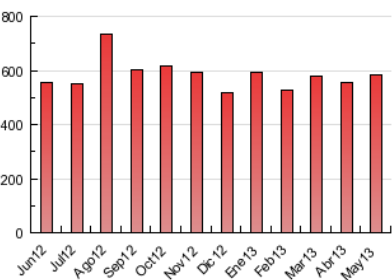


4.3 Por meses

N. únicos / Visitas (x 1000)



Páginas (x 1000)





INFORMACION Y CONTROL DE PUBLICACIONES, S.A.

Serrano, 21 - 6 planta - Tel. 91 435 00 32 Fax 91 435 96 05 - 28001 MADRID
Entença, 218 Entr. 7 - Tel 93 439 24 18 Fax 93 419 25 34 - 08029 BARCELONA

Anexo - Tráfico Nacional

Título: DIARIO DE ALMERIA
URL Primaria: http://www.elalmeria.es
Editor: Joly Digital - Almería Actualidad
Domicilio: Conde Ofalia, 22
Ciudad: 04001 ALMERIA
Teléfono: 950 180 800
Fax: 950 250 830
E-mail:
Clasificación: Noticias e Información
Sub-Clasificación: Noticias globales y actualidad

elalmeria.es

1. Cifras totales y promedios (Nacional)

MES - AÑO	NAVEGADORES UNICOS	VISITAS	PAGINAS
Mayo - 2013	96.822	190.811	533.630
PROMEDIO DIARIO	5.432	6.155	17.214
PROMEDIO LUNES-VIERNES	5.866	6.645	18.413
PROMEDIO SABADO-DOMINGO	4.182	4.747	13.766
PAGINAS / VISITAS	2,80		
DURACION MEDIA VISITAS	0:13:20		
DURACION MEDIA PAGINAS	0:04:48		

2. Secciones (Nacional)

	PAGINAS	%
HOME	185.908	34.84 %
RESTO	347.722	65.16 %

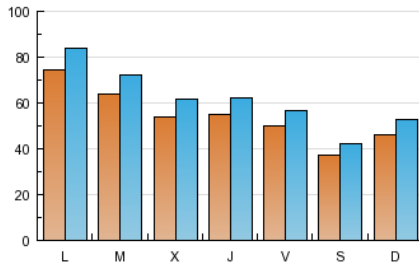
3. Por día del mes (Nacional)

Día	N. únicos	Visitas	Páginas	Día	N. únicos	Visitas	Páginas	Día	N. únicos	Visitas	Páginas
1	4.072	4.674	13.691	11	4.038	4.567	12.580	21	7.292	8.260	22.454
2	5.099	5.855	16.863	12	4.151	4.790	14.528	22	5.683	6.507	17.694
3	4.692	5.355	15.115	13	6.526	7.380	24.475	23	5.482	6.228	16.999
4	3.463	3.959	10.407	14	5.969	6.773	18.016	24	5.117	5.746	16.955
5	4.058	4.601	12.560	15	5.657	6.405	18.520	25	3.959	4.508	12.907
6	7.097	7.906	20.958	16	5.657	6.380	17.596	26	5.803	6.500	19.458
7	5.599	6.362	17.461	17	5.266	5.872	16.838	27	8.047	9.029	24.234
8	5.219	5.918	16.041	18	3.446	3.814	10.808	28	6.660	7.553	20.373
9	5.378	6.139	16.459	19	4.535	5.236	16.877	29	6.441	7.286	18.483
10	4.813	5.479	15.130	20	8.094	9.255	27.193	30	5.824	6.567	16.905
								31	5.242	5.907	15.052

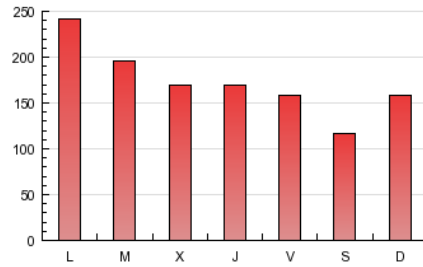
4. Gráficas (Nacional)

4.1 Por día de la semana (promedio)

N. únicos / Visitas (x 100)

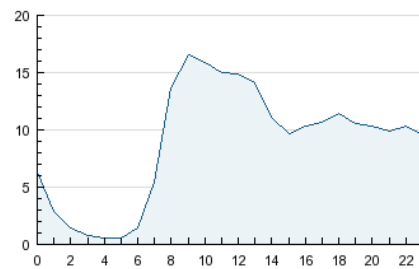


Páginas (x 100)

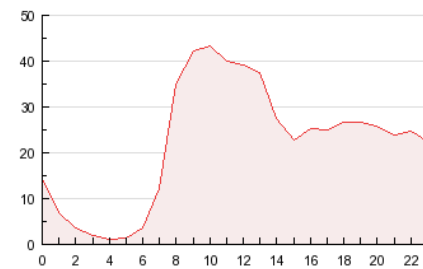


4.2 Por franja horaria (promedio)

Visitas (x 1000)

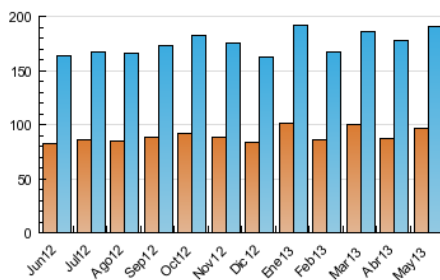


Páginas (x 1000)

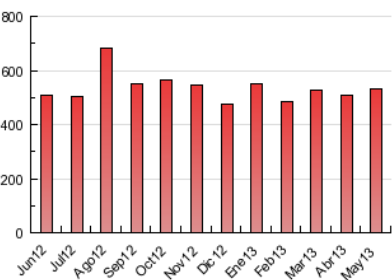


4.3 Por meses

N. únicos / Visitas (x 1000)



Páginas (x 1000)



5. Observaciones

Este Medio Electrónico de Comunicación ha sido medido por la herramienta Site Census de Nielsen que ha obtenido la calificación de *** (3 estrellas) en la homologación de OJDInteractiva

6. Definiciones básicas (Para más información ver Normas Técnicas para el Control de los Medios Electrónicos de Comunicación)

Página Vista:

Conjunto de ficheros enviado a un usuario como resultado de una petición del mismo recibida por el servidor. Cuando la página está formada por varios marcos (frames), el conjunto de los mismos tendrá, a efectos de cómputo, la consideración de una página unitaria.

Visita:

Una secuencia ininterrumpida de páginas servidas a un usuario válido. Si dicho usuario no realiza peticiones de páginas en un periodo de tiempo (30 min) la siguiente petición constituirá el inicio de una nueva visita.

Navegador Único:

Total de combinaciones únicas de una dirección IP y un identificador adicional. Los medios pueden utilizar cookies o el Identificador de Alta de registro.

Duración Página Vista:

Tiempo acumulado en segundos de todas las páginas vistas (en visitas de dos o más páginas vistas), dividido por el número total de páginas vistas.

Duración Visita:

Tiempo en segundos de todas las visitas de dos o más páginas vistas, dividido por el número total de visitas de dos o más páginas vistas.

Tráfico nacional:

Audiencia/difusión correspondiente a España medida en base a los datos de las direcciones IP registradas por el sistema de medición.

7. Opinión

De OJDinteractiva, la división de INFORMACIÓN Y CONTROL DE PUBLICACIONES S.A.:

Hemos examinado la información facilitada por el editor del medio electrónico para el periodo que comprende la presente certificación. Nuestro examen se ha realizado de acuerdo con las normas y procedimientos establecidos en las Normas Técnicas para el Control de los Medios Electrónicos de Comunicación.

En nuestra opinión, la presente acta presenta razonablemente la difusión/audiencia registrada por este medio electrónico.

ADVERTENCIA:

El trabajo de OJDinteractiva, la división de INFORMACIÓN Y CONTROL DE PUBLICACIONES S.A (INTROL) se limita a la realización de pruebas para la revisión de los datos de recuento suministrados por el editor con la finalidad de expresar una opinión sobre la razonabilidad de dichos datos de acuerdo con las Normas Técnicas para el control de los MEC.

Por tanto, INTROL no acepta responsabilidad alguna por las inexactitudes o errores que puedan existir en los datos de recuento. Tampoco acepta ninguna responsabilidad por la falsedad en los datos de recuento recibidos del editor, ni por otros datos de medición que no están incluidos en el análisis.