



INFORMACION Y CONTROL DE PUBLICACIONES, S.A.

Serrano, 21 - 6 planta - Tel. 91 435 00 32 Fax 91 435 96 05 - 28001 MADRID
Entença, 218 Entr. 7 - Tel 93 439 24 18 Fax 93 419 25 34 - 08029 BARCELONA

Título: DIARIO DE ALMERIA
URL Primaria: http://www.elalmeria.es
Editor: Joly Digital - Almeria Actualidad
Domicilio: Conde Ofalia, 22
Ciudad: 04001 ALMERIA
Teléfono: 950 180 800
Fax: 950 250 830
E-mail:
Clasificación: Noticias e Información
Sub-Clasificación: Noticias globales y actualidad

elalmeria.es

1. Cifras totales y promedios (Nacional e Internacional)

MES - AÑO	NAVEGADORES UNICOS	VISITAS	PAGINAS
Abril - 2013	101.562	196.500	553.373
PROMEDIO DIARIO	5.786	6.550	18.446
PROMEDIO LUNES-VIERNES	6.216	7.018	19.956
PROMEDIO SABADO-DOMINGO	4.604	5.263	14.292
PAGINAS / VISITAS	2,82		
DURACION MEDIA VISITAS	0:13:10		
DURACION MEDIA PAGINAS	0:04:40		

2. Secciones (Nacional e Internacional)

	PAGINAS	%
HOME	180.999	32.71 %
RESTO	372.374	67.29 %

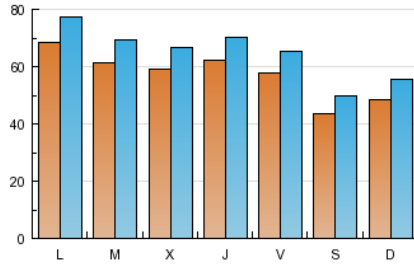
3. Por día del mes (Nacional e Internacional)

Día	N. únicos	Visitas	Páginas	Día	N. únicos	Visitas	Páginas	Día	N. únicos	Visitas	Páginas
1	6.918	7.790	24.204	11	6.496	7.239	18.173	21	4.753	5.393	14.340
2	6.071	6.814	18.170	12	5.269	5.903	16.031	22	7.177	8.125	24.357
3	6.236	6.983	21.146	13	3.904	4.383	12.048	23	6.223	7.015	19.172
4	6.053	6.717	21.411	14	4.376	4.982	13.242	24	6.224	7.083	18.967
5	5.541	6.223	17.941	15	6.269	7.087	20.296	25	6.584	7.505	21.023
6	4.865	5.687	15.385	16	6.281	7.126	19.690	26	5.714	6.436	17.416
7	4.880	5.607	16.175	17	5.536	6.279	17.483	27	4.126	4.718	12.719
8	6.704	7.577	22.636	18	5.798	6.570	16.421	28	5.438	6.291	16.292
9	5.866	6.632	19.076	19	6.666	7.592	20.894	29	7.211	8.197	24.145
10	5.696	6.404	17.869	20	4.490	5.045	14.131	30	6.226	7.097	22.520

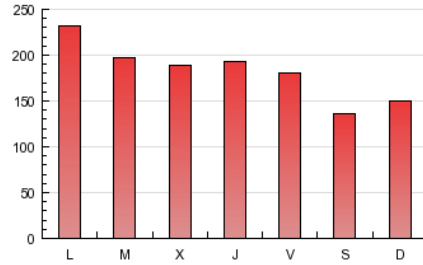
4. Gráficas (Nacional e Internacional)

4.1 Por día de la semana (promedio)

N. únicos / Visitas (x 100)

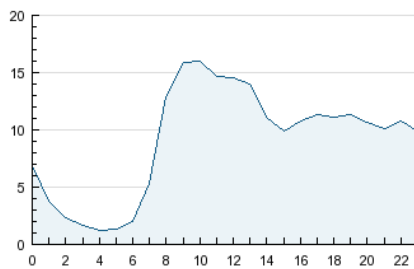


Páginas (x 100)

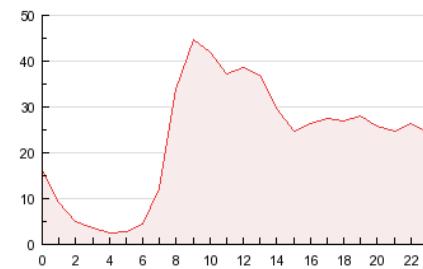


4.2 Por franja horaria (promedio)

Visitas (x 1000)

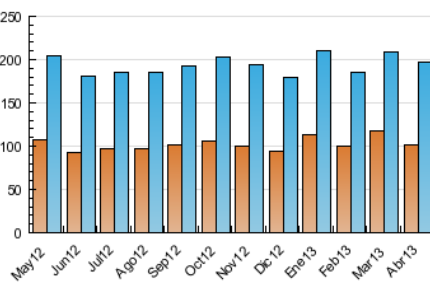


Páginas (x 1000)

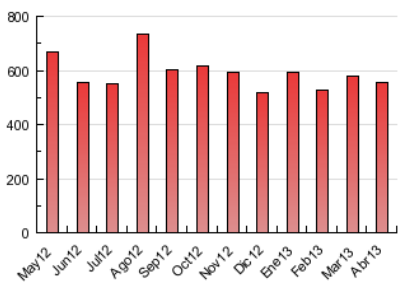


4.3 Por meses

N. únicos / Visitas (x 1000)



Páginas (x 1000)





INFORMACION Y CONTROL DE PUBLICACIONES, S.A.

Serrano, 21 - 6 planta - Tel. 91 435 00 32 Fax 91 435 96 05 - 28001 MADRID
Entença, 218 Entr. 7 - Tel 93 439 24 18 Fax 93 419 25 34 - 08029 BARCELONA

Anexo - Tráfico Nacional

Título: DIARIO DE ALMERIA
URL Primaria: http://www.elalmeria.es
Editor: Joly Digital - Almeria Actualidad
Domicilio: Conde Ofalia, 22
Ciudad: 04001 ALMERIA
Teléfono: 950 180 800
Fax: 950 250 830
E-mail:
Clasificación: Noticias e Información
Sub-Clasificación: Noticias globales y actualidad

elalmeria.es

1. Cifras totales y promedios (Nacional)

MES - AÑO	NAVEGADORES UNICOS	VISITAS	PAGINAS
Abril - 2013	87.520	177.289	507.593
PROMEDIO DIARIO	5.197	5.910	16.920
PROMEDIO LUNES-VIERNES	5.589	6.339	18.340
PROMEDIO SABADO-DOMINGO	4.119	4.729	13.013
PAGINAS / VISITAS	2,86		
DURACION MEDIA VISITAS	0:12:54		
DURACION MEDIA PAGINAS	0:04:30		

2. Secciones (Nacional)

	PAGINAS	%
HOME	174.217	34.32 %
RESTO	333.376	65.68 %

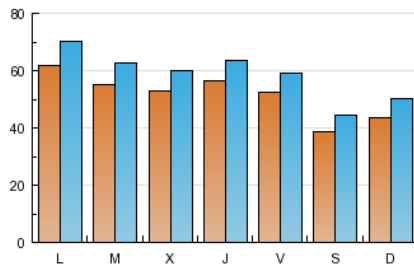
3. Por día del mes (Nacional)

Día	N. únicos	Visitas	Páginas	Día	N. únicos	Visitas	Páginas	Día	N. únicos	Visitas	Páginas
1	6.227	7.056	22.697	11	5.879	6.576	16.540	21	4.266	4.866	13.078
2	5.460	6.160	16.775	12	4.671	5.251	14.615	22	6.469	7.350	22.395
3	5.604	6.299	19.477	13	3.464	3.883	10.815	23	5.409	6.140	17.197
4	5.463	6.086	19.796	14	3.906	4.464	12.128	24	5.496	6.287	17.137
5	5.036	5.672	16.574	15	5.627	6.395	18.802	25	5.918	6.782	19.236
6	4.375	5.146	13.982	16	5.687	6.479	17.925	26	5.080	5.756	15.835
7	4.412	5.099	15.028	17	4.934	5.636	15.988	27	3.701	4.246	11.606
8	6.031	6.849	21.093	18	5.243	5.955	14.713	28	4.819	5.613	14.813
9	5.266	5.973	17.490	19	6.113	6.995	19.328	29	6.533	7.469	22.316
10	5.133	5.793	16.536	20	4.006	4.517	12.655	30	5.675	6.496	21.023

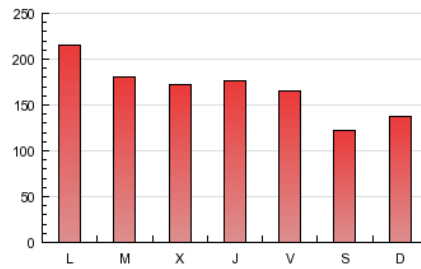
4. Gráficas (Nacional)

4.1 Por día de la semana (promedio)

N. únicos / Visitas (x 100)

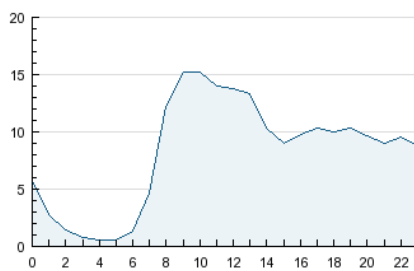


Páginas (x 100)

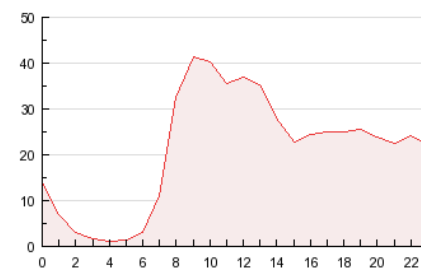


4.2 Por franja horaria (promedio)

Visitas (x 1000)

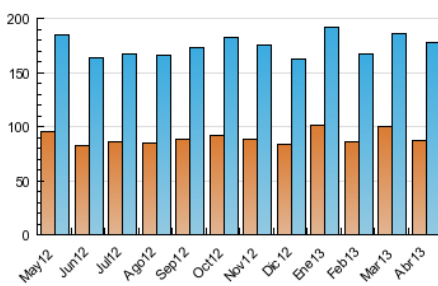


Páginas (x 1000)

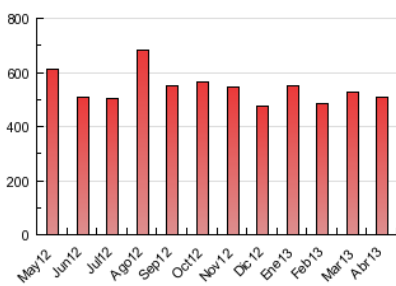


4.3 Por meses

N. únicos / Visitas (x 1000)



Páginas (x 1000)



5. Observaciones

Este Medio Electrónico de Comunicación ha sido medido por la herramienta Site Census de Nielsen que ha obtenido la calificación de *** (3 estrellas) en la homologación de OJDInteractiva

6. Definiciones básicas (Para más información ver Normas Técnicas para el Control de los Medios Electrónicos de Comunicación)

Página Vista:

Conjunto de ficheros enviado a un usuario como resultado de una petición del mismo recibida por el servidor. Cuando la página está formada por varios marcos (frames), el conjunto de los mismos tendrá, a efectos de cómputo, la consideración de una página unitaria.

Visita:

Una secuencia ininterrumpida de páginas servidas a un usuario válido. Si dicho usuario no realiza peticiones de páginas en un periodo de tiempo (30 min) la siguiente petición constituirá el inicio de una nueva visita.

Navegador Único:

Total de combinaciones únicas de una dirección IP y un identificador adicional. Los medios pueden utilizar cookies o el Identificador de Alta de registro.

Duración Página Vista:

Tiempo acumulado en segundos de todas las páginas vistas (en visitas de dos o más páginas vistas), dividido por el número total de páginas vistas.

Duración Visita:

Tiempo en segundos de todas las visitas de dos o más páginas vistas, dividido por el número total de visitas de dos o más páginas vistas.

Tráfico nacional:

Audiencia/difusión correspondiente a España medida en base a los datos de las direcciones IP registradas por el sistema de medición.

7. Opinión

De OJDinteractiva, la división de INFORMACIÓN Y CONTROL DE PUBLICACIONES S.A.:

Hemos examinado la información facilitada por el editor del medio electrónico para el periodo que comprende la presente certificación. Nuestro examen se ha realizado de acuerdo con las normas y procedimientos establecidos en las Normas Técnicas para el Control de los Medios Electrónicos de Comunicación.

En nuestra opinión, la presente acta presenta razonablemente la difusión/audiencia registrada por este medio electrónico.

ADVERTENCIA:

El trabajo de OJDinteractiva, la división de INFORMACIÓN Y CONTROL DE PUBLICACIONES S.A (INTROL) se limita a la realización de pruebas para la revisión de los datos de recuento suministrados por el editor con la finalidad de expresar una opinión sobre la razonabilidad de dichos datos de acuerdo con las Normas Técnicas para el control de los MEC.

Por tanto, INTROL no acepta responsabilidad alguna por las inexactitudes o errores que puedan existir en los datos de recuento. Tampoco acepta ninguna responsabilidad por la falsedad en los datos de recuento recibidos del editor, ni por otros datos de medición que no están incluidos en el análisis.