



## INFORMACION Y CONTROL DE PUBLICACIONES, S.A.

Velázquez, 46, 1º Drcha - Tel. 91 435 00 32 Fax 91 435 96 05 - 28001 - MADRID  
 Entença, 218 Entr. 7 - Tel 93 439 24 18 Fax 93 419 25 34 - 08029 - BARCELONA

**Título:** PUBLICO.ES - NUEVATRIBUNA.ES  
**URL Primaria:** www.nuevatribuna.es  
**Editor:** Display Connectors, S.L.  
**Domicilio:** Balmes, 150 Planta 6  
**Ciudad:** 08008 BARCELONA  
**Teléfono:** 91 838 76 41  
**Fax:**  
**E-mail:**  
**Clasificación:** Noticias e Información  
**Sub-Clasificación:** Noticias globales y actualidad

# nuevatribuna.es

### 1. Cifras totales y promedios (Nacional e Internacional)

MES - AÑO	NAVEGADORES UNICOS	VISITAS	PAGINAS
Marzo - 2017	542.140	659.288	1.035.244
<b>PROMEDIO DIARIO</b>	<b>19.895</b>	<b>21.267</b>	<b>33.395</b>
<b>PROMEDIO LUNES-VIERNES</b>	19.728	21.095	33.571
<b>PROMEDIO SABADO-DOMINGO</b>	20.376	21.762	32.890
<b>PAGINAS / VISITAS</b>	1,57		
<b>DURACION MEDIA VISITAS</b>	0:05:12		
<b>DURACION MEDIA PAGINAS</b>	0:09:07		

### 2. Secciones (Nacional e Internacional)

	PAGINAS	%
<b>HOME</b>	75.812	7.32 %
<b>RESTO</b>	959.432	92.68 %

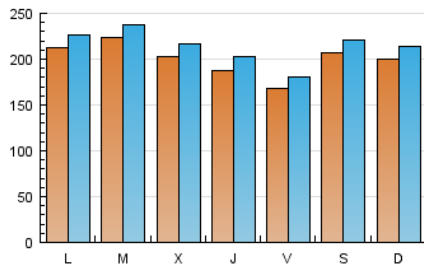
### 3. Por día del mes (Nacional e Internacional)

Día	N. únicos	Visitas	Páginas	Día	N. únicos	Visitas	Páginas	Día	N. únicos	Visitas	Páginas
1	14.926	16.184	28.636	11	16.402	18.015	27.796	21	32.636	34.201	47.830
2	12.815	13.857	24.679	12	10.165	11.111	18.894	22	38.759	40.538	56.926
3	11.923	13.055	23.667	13	12.587	13.565	23.503	23	21.691	23.170	35.262
4	9.423	10.184	18.213	14	13.308	14.348	25.122	24	17.451	18.610	28.568
5	9.638	10.484	18.980	15	14.873	15.997	27.153	25	34.354	36.297	50.956
6	12.793	13.789	24.337	16	25.778	28.036	44.166	26	39.949	42.658	61.933
7	26.400	27.836	43.679	17	29.446	31.636	48.585	27	36.523	38.855	58.077
8	19.353	20.731	34.129	18	22.754	23.983	34.976	28	17.165	18.569	31.089
9	12.239	13.178	22.638	19	20.321	21.367	31.370	29	13.411	14.558	25.467
10	12.740	13.645	23.545	20	23.197	24.467	36.077	30	21.262	22.907	37.212
								31	12.463	13.457	21.779

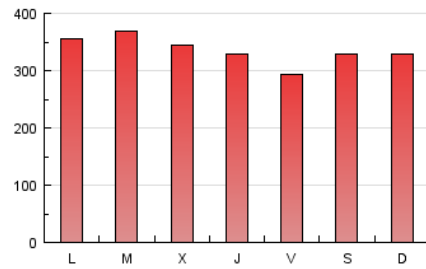
4. Gráficas (Nacional e Internacional)

4.1 Por día de la semana (promedio)

N. únicos / Visitas (x 100)



Páginas (x 100)

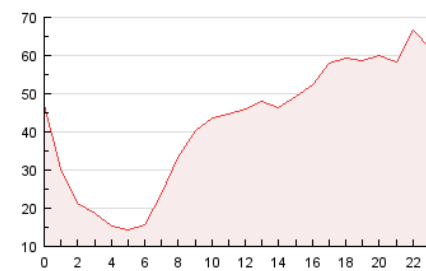


4.2 Por franja horaria (promedio)

Visitas (x 1000)

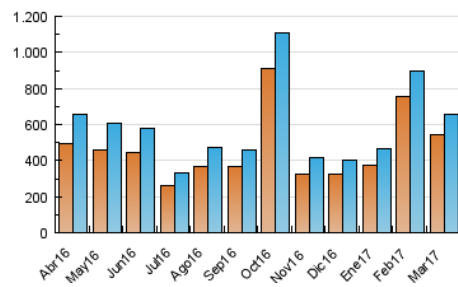


Páginas (x 1000)

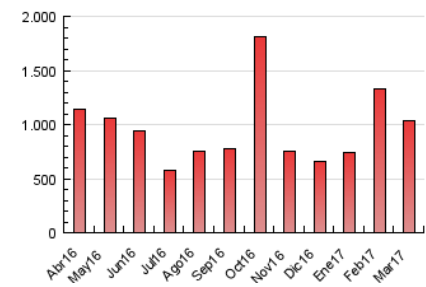


4.3 Por meses

N. únicos / Visitas (x 1000)



Páginas (x 1000)





## INFORMACION Y CONTROL DE PUBLICACIONES, S.A.

Velázquez, 46, 1º Drcha - Tel. 91 435 00 32 Fax 91 435 96 05 - 28001 - MADRID  
Entença, 218 Entr. 7 - Tel 93 439 24 18 Fax 93 419 25 34 - 08029 - BARCELONA

### Anexo - Tráfico Nacional

**Título:** PUBLICO.ES - NUEVATRIBUNA.ES  
**URL Primaria:** www.nuevatribuna.es  
**Editor:** Display Connectors, S.L.  
**Domicilio:** Balmes, 150 Planta 6  
**Ciudad:** 08008 BARCELONA  
**Teléfono:** 91 838 76 41  
**Fax:**  
**E-mail:**  
**Clasificación:** Noticias e Información  
**Sub-Clasificación:** Noticias globales y actualidad

nuevatribuna.es

#### 1. Cifras totales y promedios (Nacional)

MES - AÑO	NAVEGADORES UNICOS	VISITAS	PAGINAS
Marzo - 2017	420.582	521.775	811.669
<b>PROMEDIO DIARIO</b>	<b>15.721</b>	<b>16.831</b>	<b>26.183</b>
<b>PROMEDIO LUNES-VIERNES</b>	<b>15.194</b>	<b>16.275</b>	<b>25.735</b>
<b>PROMEDIO SABADO-DOMINGO</b>	<b>17.236</b>	<b>18.433</b>	<b>27.471</b>
<b>PAGINAS / VISITAS</b>	<b>1,56</b>		
<b>DURACION MEDIA VISITAS</b>	<b>0:04:36</b>		
<b>DURACION MEDIA PAGINAS</b>	<b>0:08:18</b>		

#### 2. Secciones (Nacional)

	PAGINAS	%
<b>HOME</b>	71.362	8.79 %
<b>RESTO</b>	740.307	91.21 %

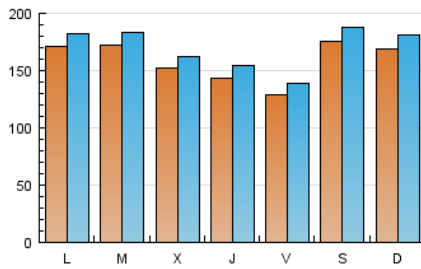
#### 3. Por día del mes (Nacional)

Día	N. únicos	Visitas	Páginas	Día	N. únicos	Visitas	Páginas	Día	N. únicos	Visitas	Páginas
1	10.919	11.897	21.277	11	13.757	15.195	23.444	21	28.170	29.455	40.429
2	8.969	9.759	17.936	12	7.427	8.179	13.911	22	33.452	34.947	48.167
3	8.320	9.174	16.909	13	9.135	9.897	17.387	23	16.618	17.809	26.538
4	7.006	7.587	13.613	14	9.506	10.322	18.551	24	12.312	13.200	20.446
5	6.776	7.420	13.386	15	10.819	11.648	19.816	25	29.389	31.116	43.446
6	9.009	9.755	17.501	16	21.663	23.641	36.803	26	35.663	38.155	54.687
7	19.728	20.780	32.164	17	25.652	27.573	41.518	27	30.573	32.530	48.280
8	12.106	13.032	22.224	18	20.146	21.200	30.397	28	11.578	12.639	21.623
9	8.073	8.751	15.588	19	17.721	18.609	26.884	29	8.950	9.786	17.348
10	9.326	9.993	17.422	20	19.755	20.850	30.023	30	16.174	17.499	28.423
								31	8.662	9.377	15.528

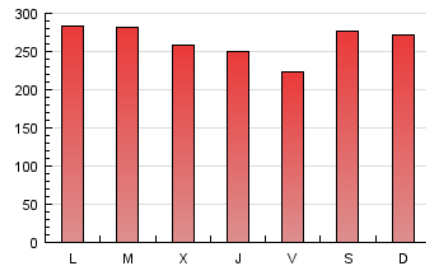
#### 4. Gráficas (Nacional)

##### 4.1 Por día de la semana (promedio)

N. únicos / Visitas (x 100)

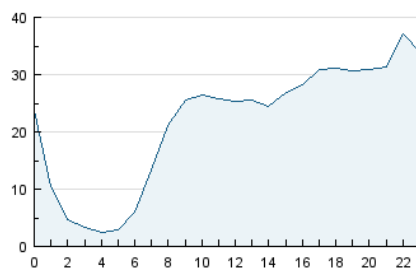


Páginas (x 100)

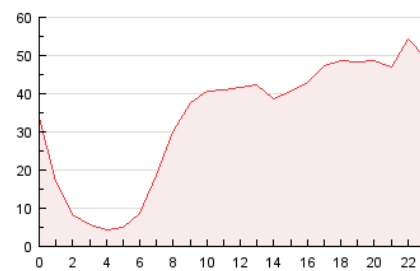


##### 4.2 Por franja horaria (promedio)

Visitas (x 1000)

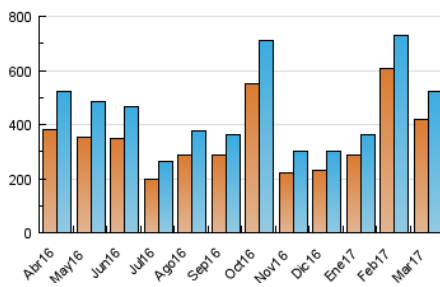


Páginas (x 1000)

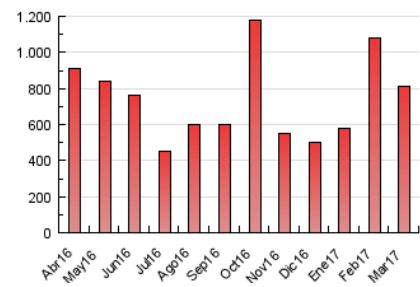


##### 4.3 Por meses

N. únicos / Visitas (x 1000)



Páginas (x 1000)



## 5. Observaciones

Este Medio Electrónico de Comunicación ha sido medido por la herramienta Google Analytics de Google

## 6. Definiciones básicas (Para más información ver Normas Técnicas para el Control de los Medios Electrónicos de Comunicación)

### Página Vista:

Conjunto de ficheros enviado a un usuario como resultado de una petición del mismo recibida por el servidor. Cuando la página está formada por varios marcos (frames), el conjunto de los mismos tendrá, a efectos de cómputo, la consideración de una página unitaria.

### Visita:

Una secuencia ininterrumpida de páginas servidas a un usuario válido. Si dicho usuario no realiza peticiones de páginas en un periodo de tiempo (30 min) la siguiente petición constituirá el inicio de una nueva visita.

### Navegador Único:

Total de combinaciones únicas de una dirección IP y un identificador adicional. Los medios pueden utilizar cookies o el Identificador de Alta de registro.

### Duración Página Vista:

Tiempo acumulado en segundos de todas las páginas vistas (en visitas de dos o más páginas vistas), dividido por el número total de páginas vistas.

### Duración Visita:

Tiempo en segundos de todas las visitas de dos o más páginas vistas, dividido por el número total de visitas de dos o más páginas vistas.

### Tráfico nacional:

Audiencia/difusión correspondiente a España medida en base a los datos de las direcciones IP registradas por el sistema de medición.

## 7. Opinión

De OJDinteractiva, la división de INFORMACIÓN Y CONTROL DE PUBLICACIONES S.A.:

Hemos examinado la información facilitada por el editor del medio electrónico para el periodo que comprende la presente certificación.

Nuestro examen se ha realizado de acuerdo con las normas y procedimientos establecidos en las Normas Técnicas para el Control de los Medios Electrónicos de Comunicación.

En nuestra opinión, la presente certificación presenta razonablemente la difusión/audiencia registrada por este canal.

### ADVERTENCIA:

El trabajo de OJDinteractiva, la división de INFORMACIÓN Y CONTROL DE PUBLICACIONES S.A (INTROL) se limita a la realización de pruebas para la revisión de los datos de recuento suministrados por el editor con la finalidad de expresar una opinión sobre la razonabilidad de dichos datos de acuerdo con las Normas Técnicas para el control de los MEC.

Por tanto, INTROL no acepta responsabilidad alguna por las inexactitudes o errores que puedan existir en los datos de recuento. Tampoco acepta ninguna responsabilidad por la falsedad en los datos de recuento recibidos del editor, ni por otros datos de medición que no están incluidos en el análisis.

Abril - 2017

OJDinteractiva