



INFORMACION Y CONTROL DE PUBLICACIONES, S.A.

Velázquez, 46, 1º Drcha - Tel. 91 435 00 32 Fax 91 435 96 05 - 28001 - MADRID
 Entença, 218 Entr. 7 - Tel 93 439 24 18 Fax 93 419 25 34 - 08029 - BARCELONA

Título: ARA.CAT - ARA.AD
URL Primaria: http://www.ara.ad
Editor: Edició de Premsa Periòdica Ara, S.L.
Domicilio: Calle Diputació, 119
Ciudad: 08015 BARCELONA
Teléfono: 93 202 95 95
Fax: 93 451 92 64
E-mail:
Clasificación: Noticias e Información
Sub-Clasificación: Noticias globales y actualidad

araandorra

1. Cifras totales y promedios (Nacional e Internacional)

MES - AÑO	NAVEGADORES UNICOS	VISITAS	PAGINAS
Marzo - 2017	14.885	36.226	69.856
PROMEDIO DIARIO	960	1.169	2.253
PROMEDIO LUNES-VIERNES	1.089	1.336	2.607
PROMEDIO SABADO-DOMINGO	589	686	1.237
PAGINAS / VISITAS	1,93		
DURACION MEDIA VISITAS	0:02:04		
DURACION MEDIA PAGINAS	0:02:13		

2. Secciones (Nacional e Internacional)

	PAGINAS	%
HOME	33.157	47.46 %
RESTO	36.699	52.54 %

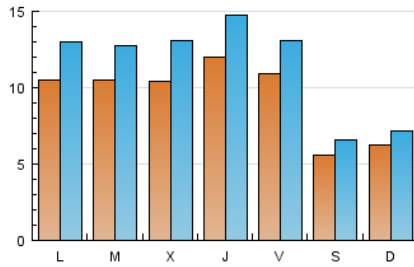
3. Por día del mes (Nacional e Internacional)

Día	N. únicos	Visitas	Páginas	Día	N. únicos	Visitas	Páginas	Día	N. únicos	Visitas	Páginas
1	913	1.156	2.187	11	513	626	1.104	21	1.111	1.349	2.753
2	1.529	1.862	3.711	12	809	909	1.532	22	1.318	1.654	3.373
3	973	1.169	2.261	13	1.008	1.209	2.309	23	1.449	1.749	3.363
4	599	707	1.285	14	842	978	1.752	24	1.206	1.426	2.588
5	590	671	1.286	15	983	1.229	2.364	25	604	705	1.385
6	1.068	1.339	2.511	16	1.141	1.430	3.083	26	593	683	1.125
7	1.068	1.344	2.887	17	1.081	1.314	2.592	27	1.166	1.429	2.604
8	933	1.181	2.325	18	504	594	1.128	28	1.186	1.426	2.656
9	900	1.145	2.266	19	502	594	1.047	29	1.066	1.315	2.528
10	872	1.063	2.120	20	952	1.222	2.310	30	971	1.172	2.296
								31	1.309	1.576	3.125

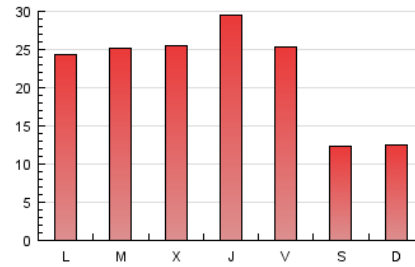
4. Gráficas (Nacional e Internacional)

4.1 Por día de la semana (promedio)

N. únicos / Visitas (x 100)

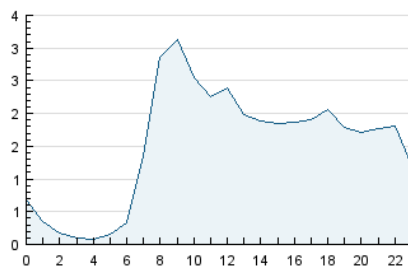


Páginas (x 100)

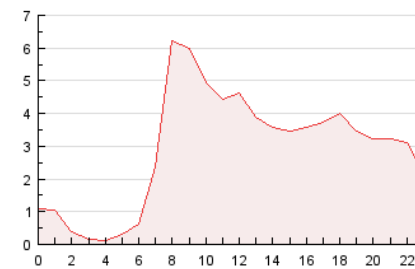


4.2 Por franja horaria (promedio)

Visitas (x 1000)

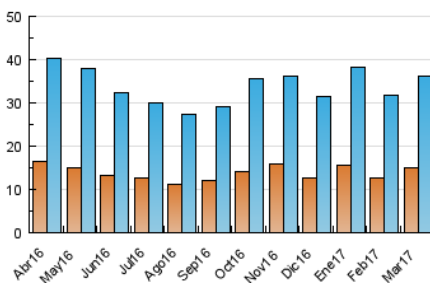


Páginas (x 1000)

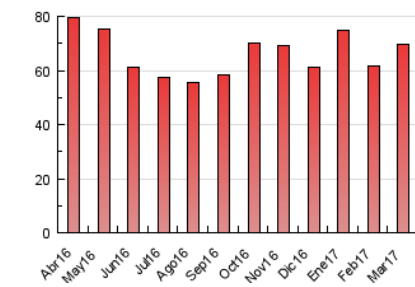


4.3 Por meses

N. únicos / Visitas (x 1000)



Páginas (x 1000)





INFORMACION Y CONTROL DE PUBLICACIONES, S.A.

Velázquez, 46, 1º Drcha - Tel. 91 435 00 32 Fax 91 435 96 05 - 28001 - MADRID
 Entença, 218 Entr. 7 - Tel 93 439 24 18 Fax 93 419 25 34 - 08029 - BARCELONA

Anexo - Tráfico Nacional

Título: ARA.CAT - ARA.AD
URL Primaria: http://www.ara.ad
Editor: Edició de Premsa Periòdica Ara, S.L.
Domicilio: Calle Diputació, 119
Ciudad: 08015 BARCELONA
Teléfono: 93 202 95 95
Fax: 93 451 92 64
E-mail:
Clasificación: Noticias e Información
Sub-Clasificación: Noticias globales y actualidad

araandorra

1. Cifras totales y promedios (Nacional)

MES - AÑO	NAVEGADORES UNICOS	VISITAS	PAGINAS
Marzo - 2017	4.212	7.779	13.396
PROMEDIO DIARIO	219	251	432
PROMEDIO LUNES-VIERNES	235	272	475
PROMEDIO SABADO-DOMINGO	173	189	309
PAGINAS / VISITAS	1,72		
DURACION MEDIA VISITAS	0:01:34		
DURACION MEDIA PAGINAS	0:02:10		

2. Secciones (Nacional)

	PAGINAS	%
HOME	5.794	43.25 %
RESTO	7.602	56.75 %

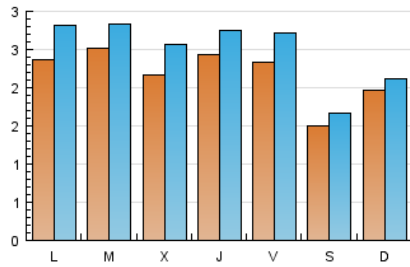
3. Por día del mes (Nacional)

Día	N. únicos	Visitas	Páginas	Día	N. únicos	Visitas	Páginas	Día	N. únicos	Visitas	Páginas
1	184	213	363	11	155	173	307	21	234	262	459
2	344	379	669	12	243	261	430	22	263	311	604
3	234	261	484	13	270	314	494	23	291	324	533
4	163	179	284	14	272	301	541	24	243	283	460
5	192	210	360	15	220	259	419	25	154	176	307
6	227	277	467	16	233	264	482	26	210	219	291
7	203	242	442	17	248	286	488	27	240	280	451
8	186	220	350	18	127	141	247	28	294	330	515
9	174	210	400	19	141	154	242	29	230	275	494
10	180	211	417	20	208	254	455	30	173	198	361
								31	263	312	580

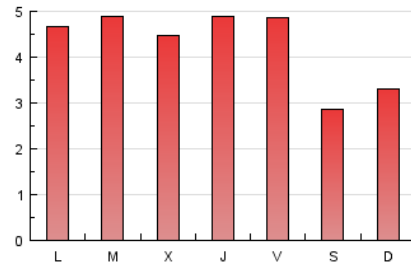
4. Gráficas (Nacional)

4.1 Por día de la semana (promedio)

N. únicos / Visitas (x 100)



Páginas (x 100)

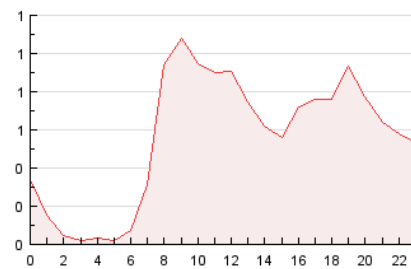


4.2 Por franja horaria (promedio)

Visitas (x 1000)

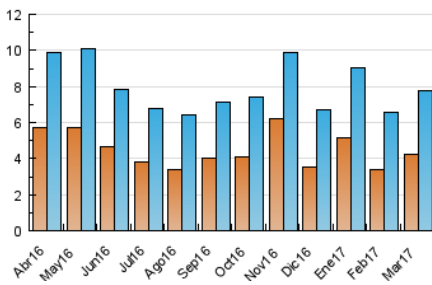


Páginas (x 1000)

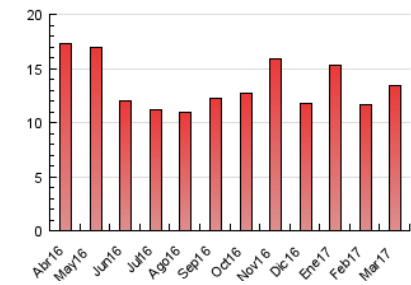


4.3 Por meses

N. únicos / Visitas (x 1000)



Páginas (x 1000)



5. Observaciones

Este Medio Electrónico de Comunicación ha sido medido por la herramienta Google Analytics de Google

6. Definiciones básicas (Para más información ver Normas Técnicas para el Control de los Medios Electrónicos de Comunicación)

Página Vista:

Conjunto de ficheros enviado a un usuario como resultado de una petición del mismo recibida por el servidor. Cuando la página está formada por varios marcos (frames), el conjunto de los mismos tendrá, a efectos de cómputo, la consideración de una página unitaria.

Visita:

Una secuencia ininterrumpida de páginas servidas a un usuario válido. Si dicho usuario no realiza peticiones de páginas en un periodo de tiempo (30 min) la siguiente petición constituirá el inicio de una nueva visita.

Navegador Único:

Total de combinaciones únicas de una dirección IP y un identificador adicional. Los medios pueden utilizar cookies o el Identificador de Alta de registro.

Duración Página Vista:

Tiempo acumulado en segundos de todas las páginas vistas (en visitas de dos o más páginas vistas), dividido por el número total de páginas vistas.

Duración Visita:

Tiempo en segundos de todas las visitas de dos o más páginas vistas, dividido por el número total de visitas de dos o más páginas vistas.

Tráfico nacional:

Audiencia/difusión correspondiente a España medida en base a los datos de las direcciones IP registradas por el sistema de medición.

7. Opinión

De OJDinteractiva, la división de INFORMACIÓN Y CONTROL DE PUBLICACIONES S.A.:

Hemos examinado la información facilitada por el editor del medio electrónico para el periodo que comprende la presente certificación.

Nuestro examen se ha realizado de acuerdo con las normas y procedimientos establecidos en las Normas Técnicas para el Control de los Medios Electrónicos de Comunicación.

En nuestra opinión, la presente certificación presenta razonablemente la difusión/audiencia registrada por este canal.

ADVERTENCIA:

El trabajo de OJDinteractiva, la división de INFORMACIÓN Y CONTROL DE PUBLICACIONES S.A (INTROL) se limita a la realización de pruebas para la revisión de los datos de recuento suministrados por el editor con la finalidad de expresar una opinión sobre la razonabilidad de dichos datos de acuerdo con las Normas Técnicas para el control de los MEC.

Por tanto, INTROL no acepta responsabilidad alguna por las inexactitudes o errores que puedan existir en los datos de recuento. Tampoco acepta ninguna responsabilidad por la falsedad en los datos de recuento recibidos del editor, ni por otros datos de medición que no están incluidos en el análisis.

Abril - 2017

OJDinteractiva