



## INFORMACION Y CONTROL DE PUBLICACIONES, S.A.

Velázquez, 46, 1º Drcha - Tel. 91 435 00 32 Fax 91 435 96 05 - 28001 - MADRID  
 Entença, 218 Entr. 7 - Tel 93 439 24 18 Fax 93 419 25 34 - 08029 - BARCELONA

**Título:** PUBLICO.ES - VIDASOSTENIBLE.ORG

**URL Primaria:** http://www.vidasostenible.org

**Editor:** Display Connectors, S.L.

**Domicilio:** Balmes, 150 Planta 6

**Ciudad:** 08008 BARCELONA

**Teléfono:** 91 838 76 41

**Fax:**

**E-mail:**

**Clasificación:** Familia y estilo de vida

**Sub-Clasificación:** Multicategoría



### 1. Cifras totales y promedios (Nacional e Internacional)

MES - AÑO	NAVEGADORES UNICOS	VISITAS	PAGINAS
Marzo - 2017	56.890	65.310	101.689
<b>PROMEDIO DIARIO</b>	<b>1.939</b>	<b>2.107</b>	<b>3.280</b>
<b>PROMEDIO LUNES-VIERNES</b>	2.202	2.387	3.761
<b>PROMEDIO SABADO-DOMINGO</b>	1.184	1.301	1.899
<b>PAGINAS / VISITAS</b>	1,56		
<b>DURACION MEDIA VISITAS</b>	0:01:49		
<b>DURACION MEDIA PAGINAS</b>	0:03:16		

### 2. Secciones (Nacional e Internacional)

	PAGINAS	%
<b>HOME</b>	3.951	3.89 %
<b>RESTO</b>	97.738	96.11 %

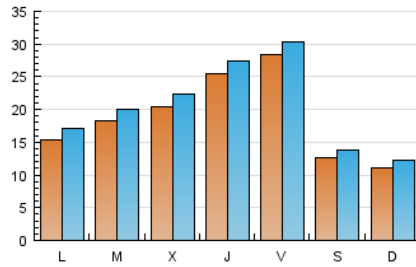
### 3. Por día del mes (Nacional e Internacional)

Día	N. únicos	Visitas	Páginas	Día	N. únicos	Visitas	Páginas	Día	N. únicos	Visitas	Páginas
1	1.770	1.922	3.012	11	990	1.090	1.563	21	1.741	1.914	3.422
2	2.530	2.695	4.045	12	1.118	1.242	2.057	22	3.141	3.366	5.187
3	7.678	7.934	9.566	13	1.622	1.828	3.445	23	3.946	4.182	6.032
4	2.154	2.305	2.954	14	1.931	2.155	3.847	24	1.618	1.784	3.071
5	1.346	1.456	1.965	15	1.814	2.072	3.904	25	1.017	1.125	1.690
6	1.621	1.810	3.021	16	2.534	2.707	4.052	26	1.088	1.222	2.001
7	1.576	1.722	2.655	17	2.022	2.165	3.023	27	1.748	1.936	3.329
8	1.609	1.790	3.490	18	899	1.009	1.602	28	2.071	2.253	3.636
9	1.777	1.968	3.116	19	861	957	1.361	29	1.849	2.052	3.536
10	1.471	1.638	2.572	20	1.170	1.265	2.198	30	1.946	2.129	3.637
								31	1.450	1.617	2.700

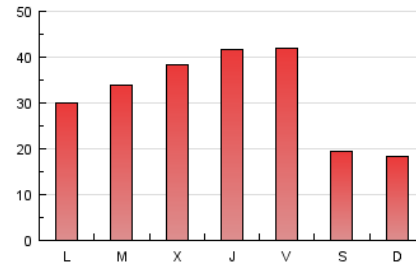
4. Gráficas (Nacional e Internacional)

4.1 Por día de la semana (promedio)

N. únicos / Visitas (x 100)



Páginas (x 100)

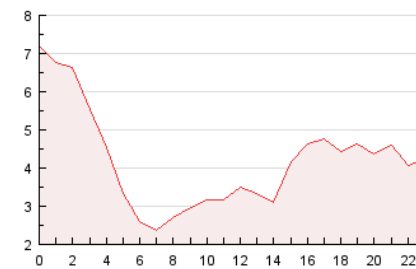


4.2 Por franja horaria (promedio)

Visitas (x 1000)

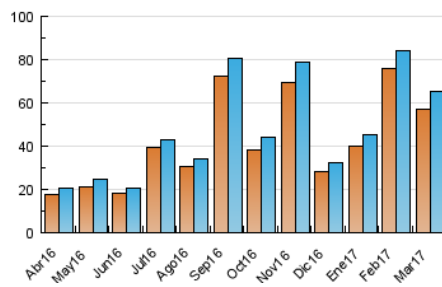


Páginas (x 1000)

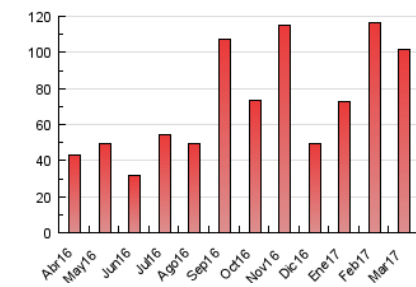


4.3 Por meses

N. únicos / Visitas (x 1000)



Páginas (x 1000)





## INFORMACION Y CONTROL DE PUBLICACIONES, S.A.

Velázquez, 46, 1º Drcha - Tel. 91 435 00 32 Fax 91 435 96 05 - 28001 - MADRID  
 Entença, 218 Entr. 7 - Tel 93 439 24 18 Fax 93 419 25 34 - 08029 - BARCELONA

### Anexo - Tráfico Nacional

**Título:** PUBLICO.ES - VIDASOSTENIBLE.ORG  
**URL Primaria:** http://www.vidasostenible.org  
**Editor:** Display Connectors, S.L.  
**Domicilio:** Balmes, 150 Planta 6  
**Ciudad:** 08008 BARCELONA  
**Teléfono:** 91 838 76 41  
**Fax:**  
**E-mail:**  
**Clasificación:** Familia y estilo de vida  
**Sub-Clasificación:** Multicategoría



#### 1. Cifras totales y promedios (Nacional)

MES - AÑO	NAVEGADORES UNICOS	VISITAS	PAGINAS
Marzo - 2017	22.413	24.693	35.949
<b>PROMEDIO DIARIO</b>	<b>764</b>	<b>797</b>	<b>1.160</b>
<b>PROMEDIO LUNES-VIERNES</b>	<b>889</b>	<b>925</b>	<b>1.347</b>
<b>PROMEDIO SABADO-DOMINGO</b>	<b>403</b>	<b>426</b>	<b>621</b>
<b>PAGINAS / VISITAS</b>	<b>1,46</b>		
<b>DURACION MEDIA VISITAS</b>	<b>0:01:20</b>		
<b>DURACION MEDIA PAGINAS</b>	<b>0:02:54</b>		

#### 2. Secciones (Nacional)

	PAGINAS	%
<b>HOME</b>	1.400	3.89 %
<b>RESTO</b>	34.549	96.11 %

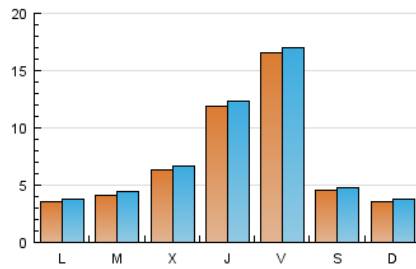
#### 3. Por día del mes (Nacional)

Día	N. únicos	Visitas	Páginas	Día	N. únicos	Visitas	Páginas	Día	N. únicos	Visitas	Páginas
1	670	702	987	11	205	217	359	21	335	355	715
2	1.326	1.378	2.012	12	288	310	612	22	1.463	1.493	2.042
3	6.154	6.278	7.158	13	339	370	715	23	2.253	2.327	2.880
4	1.217	1.261	1.551	14	379	398	716	24	367	389	770
5	642	676	897	15	357	395	872	25	195	207	375
6	432	461	847	16	1.299	1.331	1.702	26	259	275	486
7	352	370	765	17	964	996	1.295	27	380	404	825
8	312	334	708	18	194	219	345	28	596	637	1.176
9	588	634	995	19	225	246	344	29	366	399	841
10	437	474	811	20	263	278	585	30	476	501	931
								31	349	378	632

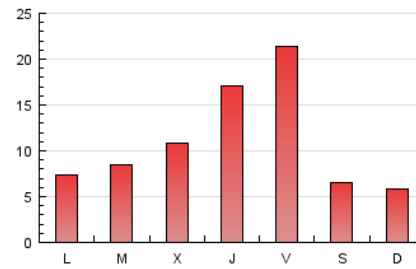
#### 4. Gráficas (Nacional)

##### 4.1 Por día de la semana (promedio)

N. únicos / Visitas (x 100)

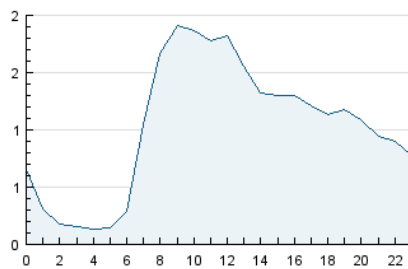


Páginas (x 100)

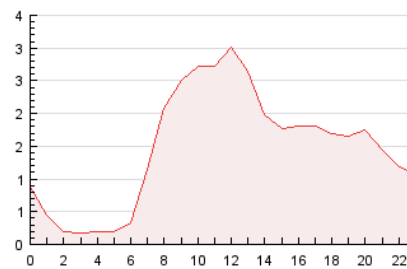


##### 4.2 Por franja horaria (promedio)

Visitas (x 1000)

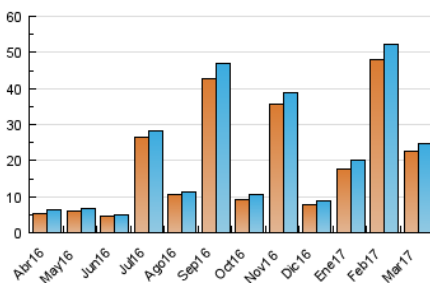


Páginas (x 1000)

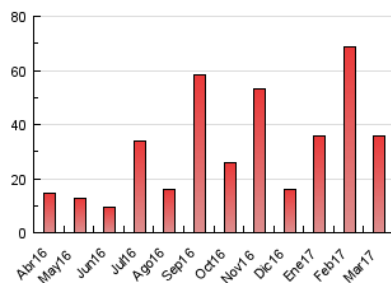


##### 4.3 Por meses

N. únicos / Visitas (x 1000)



Páginas (x 1000)



## 5. Observaciones

Este Medio Electrónico de Comunicación ha sido medido por la herramienta Google Analytics de Google

## 6. Definiciones básicas (Para más información ver Normas Técnicas para el Control de los Medios Electrónicos de Comunicación)

### Página Vista:

Conjunto de ficheros enviado a un usuario como resultado de una petición del mismo recibida por el servidor. Cuando la página está formada por varios marcos (frames), el conjunto de los mismos tendrá, a efectos de cómptuo, la consideración de una página unitaria.

### Visita:

Una secuencia ininterrumpida de páginas servidas a un usuario válido. Si dicho usuario no realiza peticiones de páginas en un periodo de tiempo (30 min) la siguiente petición constituirá el inicio de una nueva visita.

### Navegador Único:

Total de combinaciones únicas de una dirección IP y un identificador adicional. Los medios pueden utilizar cookies o el Identificador de Alta de registro.

### Duración Página Vista:

Tiempo acumulado en segundos de todas las páginas vistas (en visitas de dos o más páginas vistas), dividido por el número total de páginas vistas.

### Duración Visita:

Tiempo en segundos de todas las visitas de dos o más páginas vistas, dividido por el número total de visitas de dos o más páginas vistas.

### Tráfico nacional:

Audiencia/difusión correspondiente a España medida en base a los datos de las direcciones IP registradas por el sistema de medición.

## 7. Opinión

De OJDinteractiva, la división de INFORMACIÓN Y CONTROL DE PUBLICACIONES S.A.:

Hemos examinado la información facilitada por el editor del medio electrónico para el periodo que comprende la presente certificación.

Nuestro examen se ha realizado de acuerdo con las normas y procedimientos establecidos en las Normas Técnicas para el Control de los Medios Electrónicos de Comunicación.

En nuestra opinión, la presente certificación presenta razonablemente la difusión/audiencia registrada por este canal.

### ADVERTENCIA:

El trabajo de OJDinteractiva, la división de INFORMACIÓN Y CONTROL DE PUBLICACIONES S.A (INTROL) se limita a la realización de pruebas para la revisión de los datos de recuento suministrados por el editor con la finalidad de expresar una opinión sobre la razonabilidad de dichos datos de acuerdo con las Normas Técnicas para el control de los MEC.

Por tanto, INTROL no acepta responsabilidad alguna por las inexactitudes o errores que puedan existir en los datos de recuento. Tampoco acepta ninguna responsabilidad por la falsedad en los datos de recuento recibidos del editor, ni por otros datos de medición que no están incluidos en el análisis.

Abril - 2017

OJDinteractiva