



INFORMACION Y CONTROL DE PUBLICACIONES, S.A.

Velázquez, 46, 1º Drcha - Tel. 91 435 00 32 Fax 91 435 96 05 - 28001 - MADRID
 Entença, 218 Entr. 7 - Tel 93 439 24 18 Fax 93 419 25 34 - 08029 - BARCELONA

Título: SOYMANITAS.COM
URL Primaria: http://www.soymanitas.com
Editor: GYJ España Ediciones, S.L., S. en C.
Domicilio: Pº de la Castellana, 18
Ciudad: 28046 MADRID
Teléfono: 91 436 98 00
Fax: 91 576 66 55
E-mail:
Clasificación: Buscadores, Portales y Comunidades
Sub-Clasificación: Portales y comunidades temáticos



1. Cifras totales y promedios (Nacional e Internacional)

MES - AÑO	NAVEGADORES UNICOS	VISITAS	PAGINAS
Marzo - 2017	132.507	142.576	265.391
PROMEDIO DIARIO	4.441	4.599	8.561
PROMEDIO LUNES-VIERNES	4.529	4.689	8.726
PROMEDIO SABADO-DOMINGO	4.188	4.341	8.087
PAGINAS / VISITAS	1,86		
DURACION MEDIA VISITAS	0:01:04		
DURACION MEDIA PAGINAS	0:01:14		

2. Secciones (Nacional e Internacional)

	PAGINAS	%
HOME	2.397	0.90 %
RESTO	262.994	99.10 %

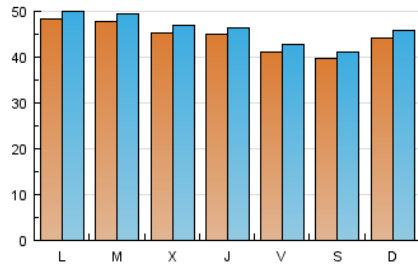
3. Por día del mes (Nacional e Internacional)

Día	N. únicos	Visitas	Páginas	Día	N. únicos	Visitas	Páginas	Día	N. únicos	Visitas	Páginas
1	4.235	4.383	8.147	11	4.119	4.262	8.070	21	4.864	5.033	9.085
2	4.209	4.363	8.318	12	4.503	4.690	8.850	22	4.649	4.847	8.948
3	4.041	4.188	7.769	13	4.693	4.859	9.032	23	4.538	4.677	8.756
4	3.861	3.983	7.590	14	4.614	4.785	8.827	24	4.246	4.391	7.972
5	4.407	4.570	8.782	15	4.508	4.685	8.806	25	4.088	4.229	7.793
6	4.649	4.799	9.067	16	4.444	4.590	8.425	26	4.460	4.628	8.392
7	4.579	4.761	9.090	17	4.060	4.219	7.625	27	5.177	5.352	9.890
8	4.359	4.509	8.342	18	3.819	3.962	7.167	28	5.077	5.250	9.630
9	4.525	4.658	8.668	19	4.243	4.402	8.050	29	4.903	5.072	9.583
10	4.039	4.189	7.794	20	4.785	4.939	9.142	30	4.740	4.901	9.690
								31	4.238	4.400	8.091

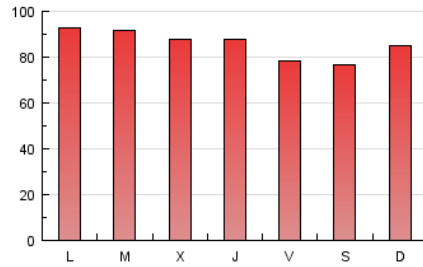
4. Gráficas (Nacional e Internacional)

4.1 Por día de la semana (promedio)

N. únicos / Visitas (x 100)



Páginas (x 100)



4.2 Por franja horaria (promedio)

Visitas (x 1000)

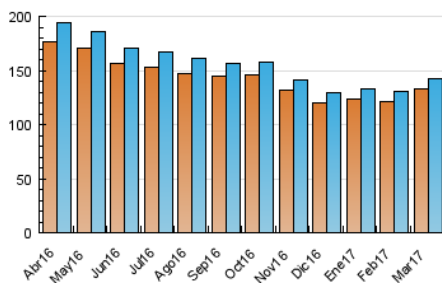


Páginas (x 1000)

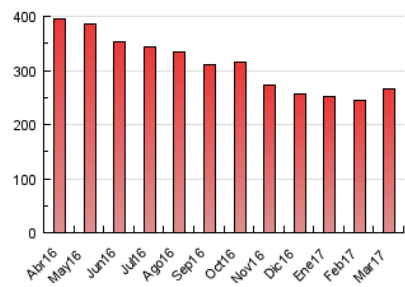


4.3 Por meses

N. únicos / Visitas (x 1000)



Páginas (x 1000)





INFORMACION Y CONTROL DE PUBLICACIONES, S.A.

Velázquez, 46, 1º Drcha - Tel. 91 435 00 32 Fax 91 435 96 05 - 28001 - MADRID
 Entença, 218 Entr. 7 - Tel 93 439 24 18 Fax 93 419 25 34 - 08029 - BARCELONA

Anexo - Tráfico Nacional

Título: SOYMANITAS.COM
URL Primaria: http://www.soymanitas.com
Editor: GYJ España Ediciones, S.L., S. en C.
Domicilio: Pº de la Castellana, 18
Ciudad: 28046 MADRID
Teléfono: 91 436 98 00
Fax: 91 576 66 55
E-mail:
Clasificación: Buscadores, Portales y Comunidades
Sub-Clasificación: Portales y comunidades temáticos



1. Cifras totales y promedios (Nacional)

MES - AÑO	NAVEGADORES UNICOS	VISITAS	PAGINAS
Marzo - 2017	63.904	68.632	142.313
PROMEDIO DIARIO	2.145	2.214	4.591
PROMEDIO LUNES-VIERNES	2.138	2.207	4.596
PROMEDIO SABADO-DOMINGO	2.165	2.235	4.576
PAGINAS / VISITAS	2,07		
DURACION MEDIA VISITAS		0:01:05	
DURACION MEDIA PAGINAS		0:01:00	

2. Secciones (Nacional)

	PAGINAS	%
HOME	1.780	1.25 %
RESTO	140.533	98.75 %

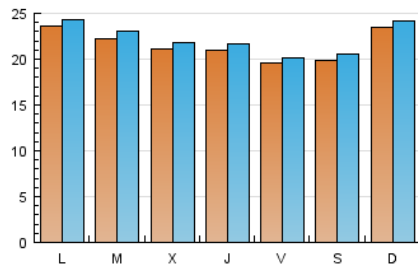
3. Por día del mes (Nacional)

Día	N. únicos	Visitas	Páginas	Día	N. únicos	Visitas	Páginas	Día	N. únicos	Visitas	Páginas
1	1.998	2.064	4.236	11	2.097	2.169	4.502	21	2.305	2.384	4.736
2	1.974	2.041	4.388	12	2.466	2.551	5.344	22	2.197	2.287	4.807
3	1.953	2.016	4.001	13	2.257	2.336	4.898	23	2.085	2.145	4.491
4	1.945	2.005	4.180	14	2.171	2.250	4.567	24	1.976	2.031	4.188
5	2.356	2.429	5.232	15	2.132	2.204	4.524	25	2.000	2.059	4.023
6	2.220	2.268	4.795	16	2.080	2.147	4.186	26	2.325	2.398	4.727
7	2.148	2.216	4.713	17	1.941	2.019	4.134	27	2.479	2.547	5.283
8	2.030	2.096	4.585	18	1.902	1.968	3.884	28	2.281	2.347	4.918
9	2.163	2.217	4.645	19	2.225	2.301	4.714	29	2.208	2.281	4.674
10	1.971	2.040	4.340	20	2.488	2.568	5.220	30	2.191	2.253	5.187
								31	1.922	1.995	4.191

4. Gráficas (Nacional)

4.1 Por día de la semana (promedio)

N. únicos / Visitas (x 100)

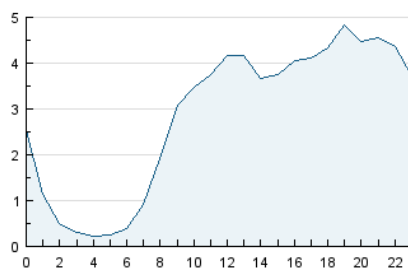


Páginas (x 100)

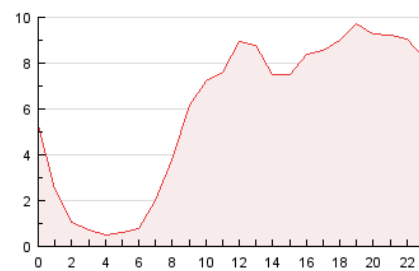


4.2 Por franja horaria (promedio)

Visitas (x 1000)

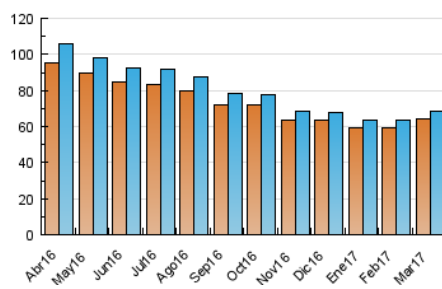


Páginas (x 1000)

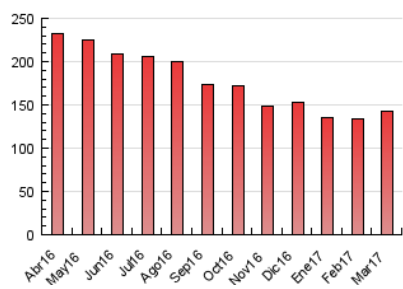


4.3 Por meses

N. únicos / Visitas (x 1000)



Páginas (x 1000)



5. Observaciones

Este Medio Electrónico de Comunicación ha sido medido por la herramienta Google Analytics de Google

6. Definiciones básicas (Para más información ver Normas Técnicas para el Control de los Medios Electrónicos de Comunicación)

Página Vista:

Conjunto de ficheros enviado a un usuario como resultado de una petición del mismo recibida por el servidor. Cuando la página está formada por varios marcos (frames), el conjunto de los mismos tendrá, a efectos de cómputo, la consideración de una página unitaria.

Visita:

Una secuencia ininterrumpida de páginas servidas a un usuario válido. Si dicho usuario no realiza peticiones de páginas en un periodo de tiempo (30 min) la siguiente petición constituirá el inicio de una nueva visita.

Navegador Único:

Total de combinaciones únicas de una dirección IP y un identificador adicional. Los medios pueden utilizar cookies o el Identificador de Alta de registro.

Duración Página Vista:

Tiempo acumulado en segundos de todas las páginas vistas (en visitas de dos o más páginas vistas), dividido por el número total de páginas vistas.

Duración Visita:

Tiempo en segundos de todas las visitas de dos o más páginas vistas, dividido por el número total de visitas de dos o más páginas vistas.

Tráfico nacional:

Audiencia/difusión correspondiente a España medida en base a los datos de las direcciones IP registradas por el sistema de medición.

7. Opinión

De OJDinteractiva, la división de INFORMACIÓN Y CONTROL DE PUBLICACIONES S.A.:

Hemos examinado la información facilitada por el editor del medio electrónico para el periodo que comprende la presente certificación. Nuestro examen se ha realizado de acuerdo con las normas y procedimientos establecidos en las Normas Técnicas para el Control de los Medios Electrónicos de Comunicación.

En nuestra opinión, la presente acta presenta razonablemente la difusión/audiencia registrada por este medio electrónico.

ADVERTENCIA:

El trabajo de OJDinteractiva, la división de INFORMACIÓN Y CONTROL DE PUBLICACIONES S.A (INTROL) se limita a la realización de pruebas para la revisión de los datos de recuento suministrados por el editor con la finalidad de expresar una opinión sobre la razonabilidad de dichos datos de acuerdo con las Normas Técnicas para el control de los MEC.

Por tanto, INTROL no acepta responsabilidad alguna por las inexactitudes o errores que puedan existir en los datos de recuento. Tampoco acepta ninguna responsabilidad por la falsedad en los datos de recuento recibidos del editor, ni por otros datos de medición que no están incluidos en el análisis.

Abril - 2017

OJDinteractiva