



INFORMACION Y CONTROL DE PUBLICACIONES, S.A.

Velázquez, 46, 1º Drcha - Tel. 91 435 00 32 Fax 91 435 96 05 - 28001 - MADRID
 Entença, 218 Entr. 7 - Tel 93 439 24 18 Fax 93 419 25 34 - 08029 - BARCELONA

Título: MIAREVISTA.ES
URL Primaria: http://www.miarevista.es
Editor: GYJ España Ediciones, S.L., S. en C.
Domicilio: Pº de la Castellana, 18
Ciudad: 28046 MADRID
Teléfono: 91 436 98 00
Fax: 91 576 66 55
E-mail:
Clasificación: Familia y estilo de vida
Sub-Clasificación: Salud, Fitness y Nutrición



1. Cifras totales y promedios (Nacional e Internacional)

MES - AÑO	NAVEGADORES UNICOS	VISITAS	PAGINAS
Marzo - 2017	466.936	602.575	5.032.139
PROMEDIO DIARIO	18.128	19.438	162.327
PROMEDIO LUNES-VIERNES	17.136	18.374	145.087
PROMEDIO SABADO-DOMINGO	20.980	22.498	211.893
PAGINAS / VISITAS	8,35		
DURACION MEDIA VISITAS	0:03:05		
DURACION MEDIA PAGINAS	0:00:25		

2. Secciones (Nacional e Internacional)

	PAGINAS	%
HOME	24.508	0.49 %
RESTO	5.007.631	99.51 %

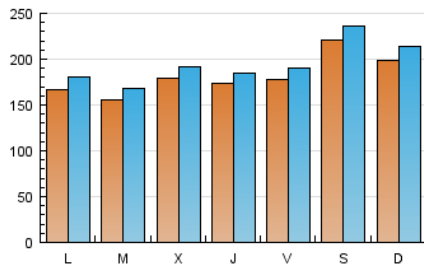
3. Por día del mes (Nacional e Internacional)

Día	N. únicos	Visitas	Páginas	Día	N. únicos	Visitas	Páginas	Día	N. únicos	Visitas	Páginas
1	32.017	33.805	294.548	11	18.507	20.147	218.510	21	15.566	16.749	103.977
2	22.566	24.104	289.250	12	18.237	20.088	162.664	22	17.276	18.355	119.983
3	22.573	24.528	334.800	13	15.556	16.776	107.860	23	21.565	22.868	164.413
4	19.311	20.922	264.370	14	16.253	17.312	103.998	24	15.533	16.540	113.471
5	23.495	25.322	323.985	15	15.293	16.515	104.566	25	37.655	39.680	336.221
6	19.959	21.349	250.405	16	12.481	13.487	92.128	26	25.630	27.181	223.351
7	14.423	15.634	120.252	17	13.662	14.518	105.028	27	17.686	19.238	139.552
8	10.450	11.339	73.897	18	13.018	13.783	79.703	28	16.092	17.422	112.271
9	12.080	12.898	78.663	19	11.984	12.857	86.339	29	14.663	15.771	94.733
10	17.134	18.154	251.069	20	13.580	14.672	92.020	30	17.822	19.213	101.013
								31	19.899	21.348	89.099

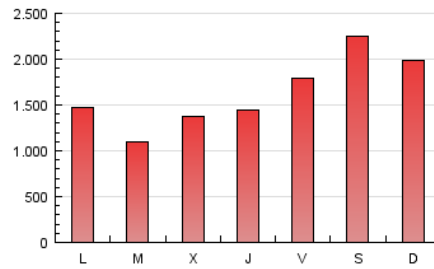
4. Gráficas (Nacional e Internacional)

4.1 Por día de la semana (promedio)

N. únicos / Visitas (x 100)



Páginas (x 100)

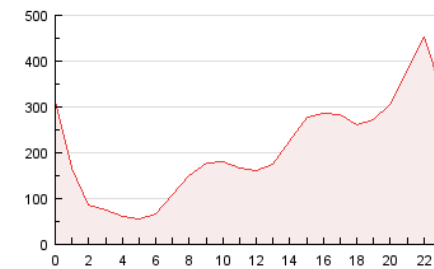


4.2 Por franja horaria (promedio)

Visitas (x 1000)

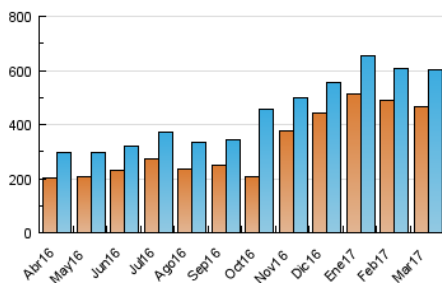


Páginas (x 1000)

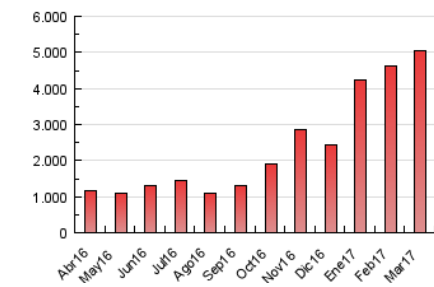


4.3 Por meses

N. únicos / Visitas (x 1000)



Páginas (x 1000)





INFORMACION Y CONTROL DE PUBLICACIONES, S.A.

Velázquez, 46, 1º Drcha - Tel. 91 435 00 32 Fax 91 435 96 05 - 28001 - MADRID
Entença, 218 Entr. 7 - Tel 93 439 24 18 Fax 93 419 25 34 - 08029 - BARCELONA

Anexo - Tráfico Nacional

Título: MIAREVISTA.ES
URL Primaria: http://www.miarevista.es
Editor: GYJ España Ediciones, S.L., S. en C.
Domicilio: Pº de la Castellana, 18
Ciudad: 28046 MADRID
Teléfono: 91 436 98 00
Fax: 91 576 66 55
E-mail:
Clasificación: Familia y estilo de vida
Sub-Clasificación: Salud, Fitness y Nutrición



1. Cifras totales y promedios (Nacional)

MES - AÑO	NAVEGADORES UNICOS	VISITAS	PAGINAS
Marzo - 2017	309.099	416.482	4.105.926
PROMEDIO DIARIO	12.441	13.435	132.449
PROMEDIO LUNES-VIERNES	11.955	12.898	122.642
PROMEDIO SABADO-DOMINGO	13.837	14.978	160.644
PAGINAS / VISITAS	9,86		
DURACION MEDIA VISITAS	0:02:55		
DURACION MEDIA PAGINAS	0:00:20		

2. Secciones (Nacional)

	PAGINAS	%
HOME	19.835	0.48 %
RESTO	4.086.091	99.52 %

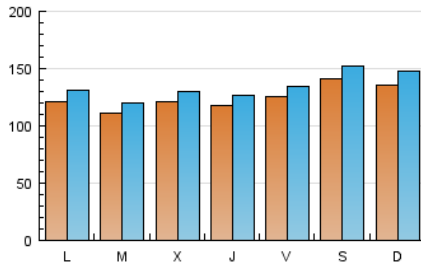
3. Por día del mes (Nacional)

Día	N. únicos	Visitas	Páginas	Día	N. únicos	Visitas	Páginas	Día	N. únicos	Visitas	Páginas
1	20.415	21.781	267.322	11	13.010	14.289	176.353	21	11.665	12.631	88.435
2	16.868	18.066	270.058	12	13.154	14.651	134.979	22	12.413	13.270	96.658
3	18.323	19.970	316.612	13	11.129	12.062	90.773	23	13.586	14.456	108.617
4	15.877	17.204	248.613	14	11.146	11.968	88.161	24	10.177	10.897	81.244
5	18.611	20.149	288.984	15	9.919	10.872	88.099	25	18.505	19.727	168.132
6	15.472	16.559	221.031	16	8.668	9.401	72.069	26	13.849	14.898	128.125
7	10.541	11.451	105.259	17	9.807	10.438	87.519	27	11.927	13.029	107.023
8	7.491	8.195	62.670	18	8.932	9.489	66.418	28	11.098	12.099	87.423
9	7.886	8.480	66.775	19	8.755	9.418	73.545	29	10.169	10.984	75.865
10	12.236	13.019	213.180	20	10.011	10.887	78.264	30	11.933	13.003	80.182
								31	12.083	13.139	67.538

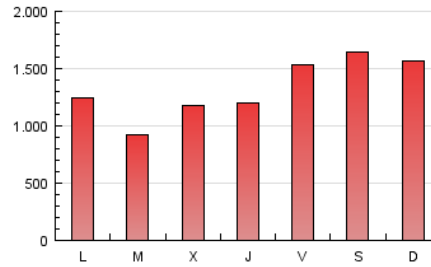
4. Gráficas (Nacional)

4.1 Por día de la semana (promedio)

N. únicos / Visitas (x 100)



Páginas (x 100)

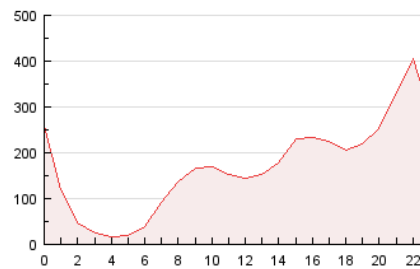


4.2 Por franja horaria (promedio)

Visitas (x 1000)

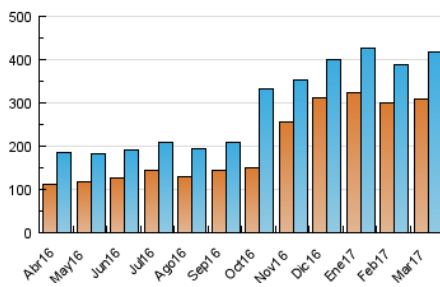


Páginas (x 1000)

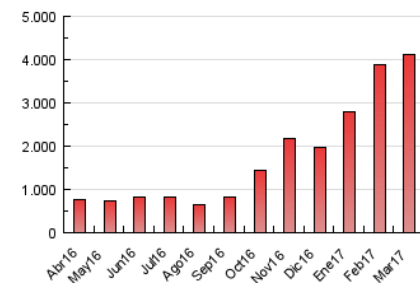


4.3 Por meses

N. únicos / Visitas (x 1000)



Páginas (x 1000)



5. Observaciones

Este Medio Electrónico de Comunicación ha sido medido por la herramienta Google Analytics de Google

6. Definiciones básicas (Para más información ver Normas Técnicas para el Control de los Medios Electrónicos de Comunicación)

Página Vista:

Conjunto de ficheros enviado a un usuario como resultado de una petición del mismo recibida por el servidor. Cuando la página está formada por varios marcos (frames), el conjunto de los mismos tendrá, a efectos de cómputo, la consideración de una página unitaria.

Visita:

Una secuencia ininterrumpida de páginas servidas a un usuario válido. Si dicho usuario no realiza peticiones de páginas en un periodo de tiempo (30 min) la siguiente petición constituirá el inicio de una nueva visita.

Navegador Único:

Total de combinaciones únicas de una dirección IP y un identificador adicional. Los medios pueden utilizar cookies o el Identificador de Alta de registro.

Duración Página Vista:

Tiempo acumulado en segundos de todas las páginas vistas (en visitas de dos o más páginas vistas), dividido por el número total de páginas vistas.

Duración Visita:

Tiempo en segundos de todas las visitas de dos o más páginas vistas, dividido por el número total de visitas de dos o más páginas vistas.

Tráfico nacional:

Audiencia/difusión correspondiente a España medida en base a los datos de las direcciones IP registradas por el sistema de medición.

7. Opinión

De OJDinteractiva, la división de INFORMACIÓN Y CONTROL DE PUBLICACIONES S.A.:

Hemos examinado la información facilitada por el editor del medio electrónico para el periodo que comprende la presente certificación.

Nuestro examen se ha realizado de acuerdo con las normas y procedimientos establecidos en las Normas Técnicas para el Control de los Medios Electrónicos de Comunicación.

En nuestra opinión, la presente acta presenta razonablemente la difusión/audiencia registrada por este medio electrónico.

ADVERTENCIA:

El trabajo de OJDinteractiva, la división de INFORMACIÓN Y CONTROL DE PUBLICACIONES S.A (INTROL) se limita a la realización de pruebas para la revisión de los datos de recuento suministrados por el editor con la finalidad de expresar una opinión sobre la razonabilidad de dichos datos de acuerdo con las Normas Técnicas para el control de los MEC.

Por tanto, INTROL no acepta responsabilidad alguna por las inexactitudes o errores que puedan existir en los datos de recuento. Tampoco acepta ninguna responsabilidad por la falsedad en los datos de recuento recibidos del editor, ni por otros datos de medición que no están incluidos en el análisis.

Abril - 2017

OJDinteractiva