

INFORMACION Y CONTROL DE PUBLICACIONES, S.A.



Albasanz, 16 - 3 planta - Tel. 91 435 00 32 Fax 91 435 96 05 - 28037 MADRID
 Entença, 218 Entr. 7 - Tel 93 439 24 18 Fax 93 419 25 34 - 08029 BARCELONA



Título: VIAEMPRESA.CAT
URL Primaria: http://www.viaempresa.cat
Editor: Prensa Local Sant Cugat, S.L.
Domicilio: Sant Antoni, 42
Ciudad: 08190 SANT CUGAT DEL VALLES
Teléfono: 93 590 86 00
Fax: 93 675 89 50
E-mail:
Clasificación: Noticias e Información
Sub-Clasificación: Noticias de interés especial



1. Cifras totales y promedios (Nacional e Internacional)

MES - AÑO	NAVEGADORES UNICOS	VISITAS	PAGINAS
Agosto - 2015	21.890	31.459	115.167
PROMEDIO DIARIO	904	1.015	3.715
PROMEDIO LUNES-VIERNES	1.023	1.155	4.313
PROMEDIO SABADO-DOMINGO	656	721	2.459
PAGINAS / VISITAS	3,66		
DURACION MEDIA VISITAS	0:01:33		
DURACION MEDIA PAGINAS	0:00:35		

2. Secciones (Nacional e Internacional)

	PAGINAS	%
HOME	5.562	4.83 %
RESTO	109.605	95.17 %

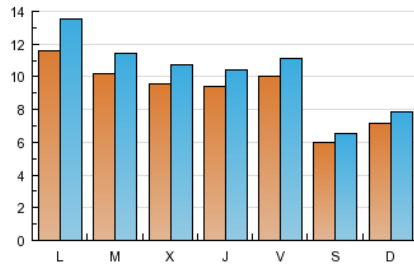
3. Por día del mes (Nacional e Internacional)

Día	N. únicos	Visitas	Páginas	Día	N. únicos	Visitas	Páginas	Día	N. únicos	Visitas	Páginas
1	620	696	2.230	11	810	890	3.446	21	1.528	1.641	5.787
2	988	1.072	3.665	12	828	918	3.493	22	862	929	3.160
3	1.342	1.561	5.774	13	836	932	3.463	23	720	809	2.838
4	893	994	3.840	14	836	940	3.370	24	1.148	1.393	5.311
5	924	1.045	3.896	15	448	502	1.669	25	1.270	1.456	5.285
6	934	1.042	3.727	16	547	603	2.107	26	1.213	1.381	4.992
7	804	915	3.661	17	957	1.094	4.199	27	1.179	1.304	4.493
8	496	534	1.790	18	1.107	1.236	4.583	28	852	953	3.236
9	537	595	2.149	19	846	940	3.586	29	566	624	2.114
10	979	1.107	4.099	20	813	907	3.234	30	772	846	2.870
								31	1.383	1.600	7.100

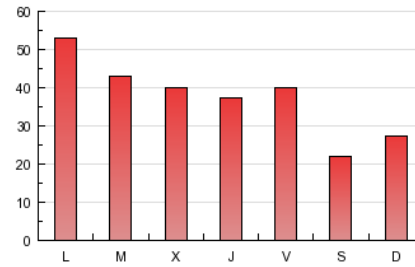
4. Gráficas (Nacional e Internacional)

4.1 Por día de la semana (promedio)

N. únicos / Visitas (x 100)

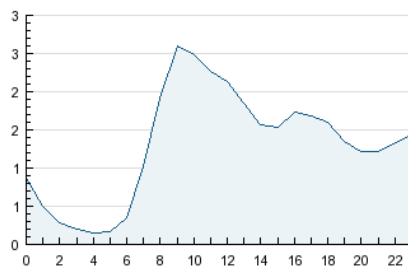


Páginas (x 100)

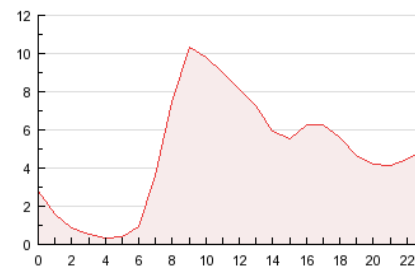


4.2 Por franja horaria (promedio)

Visitas (x 1000)

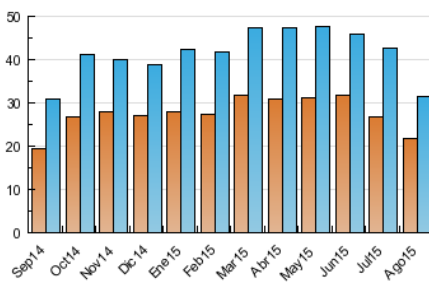


Páginas (x 1000)

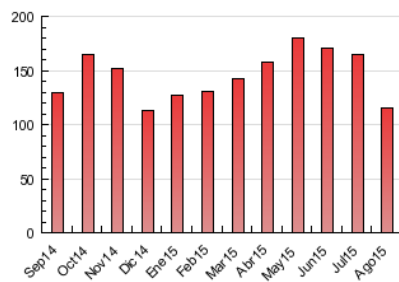


4.3 Por meses

N. únicos / Visitas (x 1000)



Páginas (x 1000)



INFORMACION Y CONTROL DE PUBLICACIONES, S.A.



Albasanz, 16 - 3 planta - Tel. 91 435 00 32 Fax 91 435 96 05 - 28037 MADRID
Entença, 218 Entr. 7 - Tel 93 439 24 18 Fax 93 419 25 34 - 08029 BARCELONA



Anexo - Tráfico Nacional

Título: VIAEMPRESA.CAT
URL Primaria: http://www.viaempresa.cat
Editor: Prensa Local Sant Cugat, S.L.
Domicilio: Sant Antoni, 42
Ciudad: 08190 SANT CUGAT DEL VALLES
Teléfono: 93 590 86 00
Fax: 93 675 89 50
E-mail:
Clasificación: Noticias e Información
Sub-Clasificación: Noticias de interés especial



1. Cifras totales y promedios (Nacional)

MES - AÑO	NAVEGADORES UNICOS	VISITAS	PAGINAS
Agosto - 2015	20.161	28.934	107.277
PROMEDIO DIARIO	835	933	3.461
PROMEDIO LUNES-VIERNES	946	1.066	4.032
PROMEDIO SABADO-DOMINGO	603	655	2.261
PAGINAS / VISITAS	3,71		
DURACION MEDIA VISITAS	0:01:31		
DURACION MEDIA PAGINAS	0:00:34		

2. Secciones (Nacional)

	PAGINAS	%
HOME	5.207	4.85 %
RESTO	102.070	95.15 %

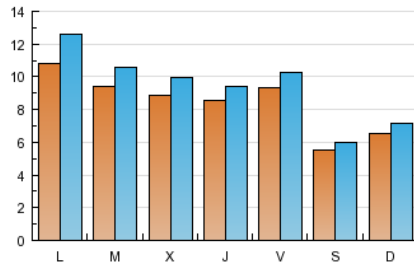
3. Por día del mes (Nacional)

Día	N. únicos	Visitas	Páginas	Día	N. únicos	Visitas	Páginas	Día	N. únicos	Visitas	Páginas
1	581	634	2.053	11	734	810	3.184	21	1.427	1.522	5.408
2	913	982	3.390	12	755	834	3.206	22	811	862	2.961
3	1.241	1.443	5.385	13	733	813	3.098	23	665	731	2.579
4	838	922	3.641	14	767	868	3.146	24	1.078	1.306	5.042
5	850	958	3.646	15	401	449	1.526	25	1.190	1.367	4.999
6	849	939	3.422	16	501	542	1.912	26	1.143	1.305	4.766
7	743	844	3.450	17	871	1.001	3.904	27	1.092	1.199	4.180
8	451	486	1.637	18	1.013	1.133	4.216	28	794	874	3.026
9	484	537	1.950	19	785	870	3.287	29	505	547	1.903
10	912	1.036	3.874	20	746	830	2.992	30	720	782	2.694
								31	1.302	1.508	6.800

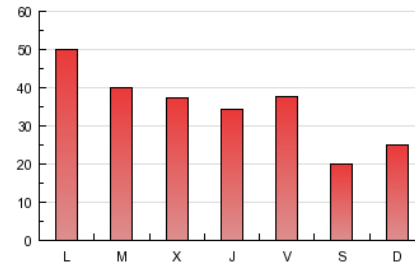
4. Gráficas (Nacional)

4.1 Por día de la semana (promedio)

N. únicos / Visitas (x 100)

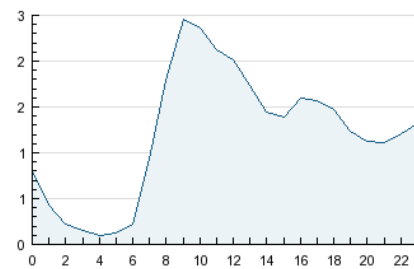


Páginas (x 100)

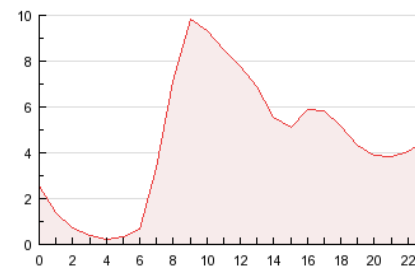


4.2 Por franja horaria (promedio)

Visitas (x 1000)

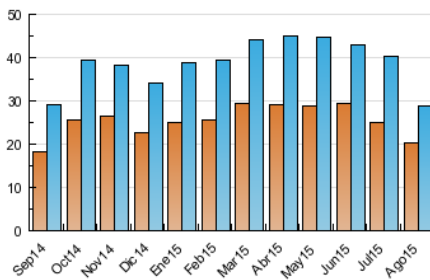


Páginas (x 1000)

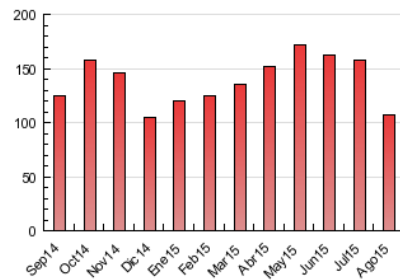


4.3 Por meses

N. únicos / Visitas (x 1000)



Páginas (x 1000)



5. Observaciones

Este Medio Electrónico de Comunicación ha sido medido por la herramienta Google Analytics de Google

6. Definiciones básicas (Para más información ver Normas Técnicas para el Control de los Medios Electrónicos de Comunicación)

Página Vista:

Conjunto de ficheros enviado a un usuario como resultado de una petición del mismo recibida por el servidor. Cuando la página está formada por varios marcos (frames), el conjunto de los mismos tendrá, a efectos de cómputo, la consideración de una página unitaria.

Visita:

Una secuencia ininterrumpida de páginas servidas a un usuario válido. Si dicho usuario no realiza peticiones de páginas en un periodo de tiempo (30 min) la siguiente petición constituirá el inicio de una nueva visita.

Navegador Único:

Total de combinaciones únicas de una dirección IP y un identificador adicional. Los medios pueden utilizar cookies o el Identificador de Alta de registro.

Duración Página Vista:

Tiempo acumulado en segundos de todas las páginas vistas (en visitas de dos o más páginas vistas), dividido por el número total de páginas vistas.

Duración Visita:

Tiempo en segundos de todas las visitas de dos o más páginas vistas, dividido por el número total de visitas de dos o más páginas vistas.

Tráfico nacional:

Audiencia/difusión correspondiente a España medida en base a los datos de las direcciones IP registradas por el sistema de medición.

7. Opinión

De OJDinteractiva, la división de INFORMACIÓN Y CONTROL DE PUBLICACIONES S.A.:

Hemos examinado la información facilitada por el editor del medio electrónico para el periodo que comprende la presente certificación.

Nuestro examen se ha realizado de acuerdo con las normas y procedimientos establecidos en las Normas Técnicas para el Control de los Medios Electrónicos de Comunicación.

En nuestra opinión, la presente acta presenta razonablemente la difusión/audiencia registrada por este medio electrónico.

ADVERTENCIA:

El trabajo de OJDinteractiva, la división de INFORMACIÓN Y CONTROL DE PUBLICACIONES S.A (INTROL) se limita a la realización de pruebas para la revisión de los datos de recuento suministrados por el editor con la finalidad de expresar una opinión sobre la razonabilidad de dichos datos de acuerdo con las Normas Técnicas para el control de los MEC.

Por tanto, INTROL no acepta responsabilidad alguna por las inexactitudes o errores que puedan existir en los datos de recuento. Tampoco acepta ninguna responsabilidad por la falsedad en los datos de recuento recibidos del editor, ni por otros datos de medición que no están incluidos en el análisis.

Septiembre - 2015

OJDinteractiva