



## INFORMACION Y CONTROL DE PUBLICACIONES, S.A.

Velázquez, 46, 1º Drcha - Tel. 91 435 00 32 Fax 91 435 96 05 - 28001 - MADRID  
 Entença, 218 Entr. 7 - Tel 93 439 24 18 Fax 93 419 25 34 - 08029 - BARCELONA

**Título:** ELMON.CAT - VIAEMPRESA.CAT  
**URL Primaria:** http://www.viaempresa.cat  
**Editor:** Editora Singular Digital 2GR S.L.  
**Domicilio:** Sant Antoni, 42  
**Ciudad:** 08172 SANT CUGAT DEL VALLES  
**Teléfono:** 93 674 86 61  
**Fax:** 93 212 66 07  
**E-mail:**  
**Clasificación:** Noticias e Información  
**Sub-Clasificación:** Noticias de interés especial



### 1. Cifras totales y promedios (Nacional e Internacional)

MES - AÑO	NAVEGADORES UNICOS	VISITAS	PAGINAS
Marzo - 2017	89.511	123.041	160.986
<b>PROMEDIO DIARIO</b>	<b>3.690</b>	<b>3.969</b>	<b>5.193</b>
<b>PROMEDIO LUNES-VIERNES</b>	4.122	4.457	5.911
<b>PROMEDIO SABADO-DOMINGO</b>	2.447	2.565	3.128
<b>PAGINAS / VISITAS</b>	1,31		
<b>DURACION MEDIA VISITAS</b>	0:00:43		
<b>DURACION MEDIA PAGINAS</b>	0:02:21		

### 2. Secciones (Nacional e Internacional)

	PAGINAS	%
<b>HOME</b>	11.976	7.44 %
<b>RESTO</b>	149.010	92.56 %

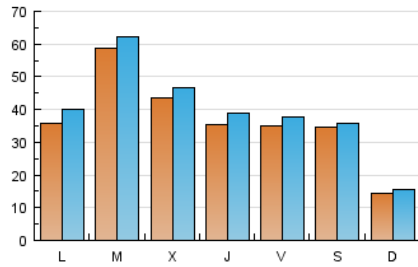
### 3. Por día del mes (Nacional e Internacional)

Día	N. únicos	Visitas	Páginas	Día	N. únicos	Visitas	Páginas	Día	N. únicos	Visitas	Páginas
1	3.105	3.398	4.514	11	963	1.051	1.401	21	2.380	2.676	3.933
2	2.755	3.062	4.384	12	969	1.067	1.484	22	2.366	2.605	3.654
3	2.167	2.403	3.463	13	5.411	5.846	7.611	23	3.966	4.263	5.486
4	1.085	1.195	1.571	14	13.470	14.091	16.767	24	7.839	8.148	9.617
5	1.608	1.721	2.181	15	9.514	9.970	12.815	25	10.882	11.101	12.785
6	3.301	3.689	5.031	16	3.323	3.685	4.984	26	1.927	2.052	2.564
7	5.088	5.383	6.570	17	2.124	2.405	3.562	27	2.275	2.623	3.919
8	4.134	4.432	5.945	18	943	1.019	1.344	28	2.529	2.793	3.989
9	1.970	2.194	3.309	19	1.200	1.315	1.695	29	2.568	2.860	3.995
10	2.031	2.253	3.453	20	3.317	3.806	5.505	30	5.763	6.217	8.205
								31	3.408	3.718	5.250

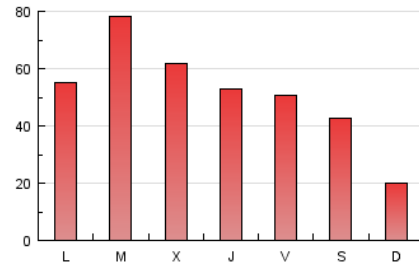
4. Gráficas (Nacional e Internacional)

4.1 Por día de la semana (promedio)

N. únicos / Visitas (x 100)

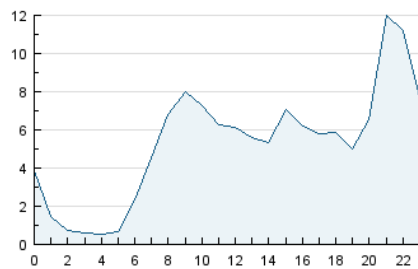


Páginas (x 100)

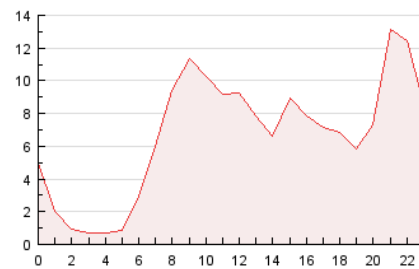


4.2 Por franja horaria (promedio)

Visitas (x 1000)

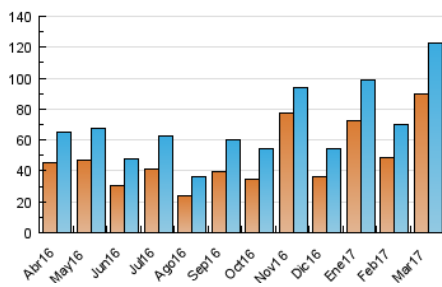


Páginas (x 1000)

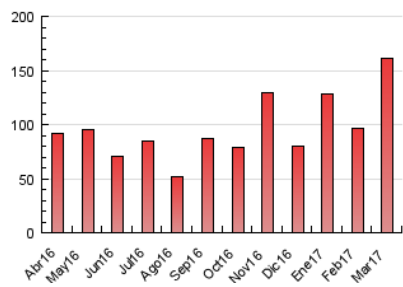


4.3 Por meses

N. únicos / Visitas (x 1000)



Páginas (x 1000)





## INFORMACION Y CONTROL DE PUBLICACIONES, S.A.

Velázquez, 46, 1º Drcha - Tel. 91 435 00 32 Fax 91 435 96 05 - 28001 - MADRID  
 Entença, 218 Entr. 7 - Tel 93 439 24 18 Fax 93 419 25 34 - 08029 - BARCELONA

### Anexo - Tráfico Nacional

**Título:** ELMON.CAT - VIAEMPRESA.CAT  
**URL Primaria:** http://www.viaempresa.cat  
**Editor:** Editora Singular Digital 2GR S.L.  
**Domicilio:** Sant Antoni, 42  
**Ciudad:** 08172 SANT CUGAT DEL VALLES  
**Teléfono:** 93 674 86 61  
**Fax:** 93 212 66 07  
**E-mail:**  
**Clasificación:** Noticias e Información  
**Sub-Clasificación:** Noticias de interés especial



#### 1. Cifras totales y promedios (Nacional)

MES - AÑO	NAVEGADORES UNICOS	VISITAS	PAGINAS
Marzo - 2017	85.109	117.413	153.008
<b>PROMEDIO DIARIO</b>	<b>3.521</b>	<b>3.788</b>	<b>4.936</b>
<b>PROMEDIO LUNES-VIERNES</b>	3.934	4.255	5.620
<b>PROMEDIO SABADO-DOMINGO</b>	2.331	2.444	2.968
<b>PAGINAS / VISITAS</b>	1,30		
<b>DURACION MEDIA VISITAS</b>	0:00:43		
<b>DURACION MEDIA PAGINAS</b>	0:02:23		

#### 2. Secciones (Nacional)

	PAGINAS	%
<b>HOME</b>	11.345	7.41 %
<b>RESTO</b>	141.663	92.59 %

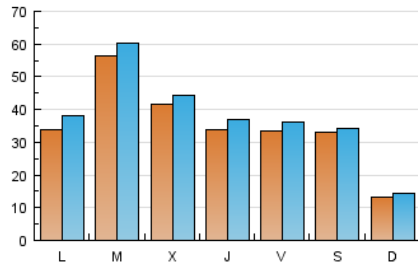
#### 3. Por día del mes (Nacional)

Día	N. únicos	Visitas	Páginas	Día	N. únicos	Visitas	Páginas	Día	N. únicos	Visitas	Páginas
1	2.925	3.198	4.228	11	889	976	1.282	21	2.237	2.525	3.715
2	2.586	2.873	4.111	12	900	998	1.365	22	2.192	2.421	3.409
3	1.995	2.217	3.153	13	5.183	5.607	7.288	23	3.767	4.041	5.165
4	996	1.092	1.422	14	13.102	13.704	16.246	24	7.607	7.901	9.304
5	1.490	1.598	2.037	15	9.248	9.678	12.393	25	10.544	10.754	12.350
6	3.144	3.515	4.752	16	3.140	3.491	4.686	26	1.845	1.969	2.467
7	4.876	5.158	6.266	17	2.006	2.278	3.379	27	2.125	2.460	3.690
8	3.941	4.228	5.657	18	868	942	1.245	28	2.394	2.648	3.776
9	1.853	2.063	3.125	19	1.117	1.225	1.572	29	2.405	2.677	3.746
10	1.908	2.123	3.209	20	3.143	3.619	5.185	30	5.492	5.927	7.813
								31	3.223	3.507	4.972

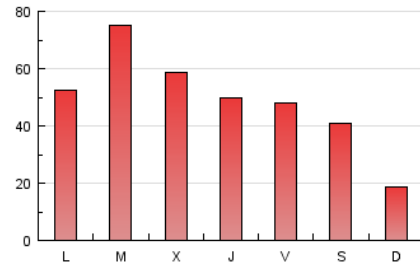
#### 4. Gráficas (Nacional)

##### 4.1 Por día de la semana (promedio)

N. únicos / Visitas (x 100)

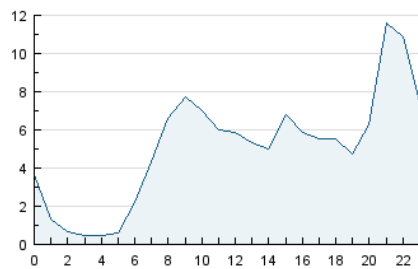


Páginas (x 100)

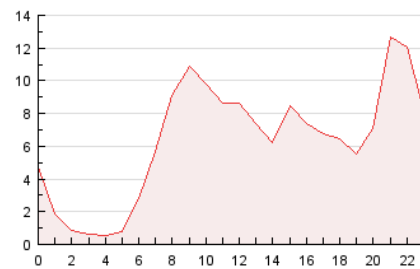


##### 4.2 Por franja horaria (promedio)

Visitas (x 1000)

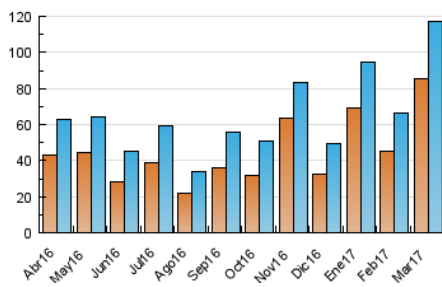


Páginas (x 1000)

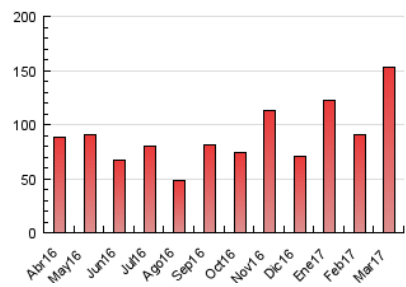


##### 4.3 Por meses

N. únicos / Visitas (x 1000)



Páginas (x 1000)



## 5. Observaciones

Este Medio Electrónico de Comunicación ha sido medido por la herramienta Google Analytics de Google

## 6. Definiciones básicas (Para más información ver Normas Técnicas para el Control de los Medios Electrónicos de Comunicación)

### Página Vista:

Conjunto de ficheros enviado a un usuario como resultado de una petición del mismo recibida por el servidor. Cuando la página está formada por varios marcos (frames), el conjunto de los mismos tendrá, a efectos de cómputo, la consideración de una página unitaria.

### Visita:

Una secuencia ininterrumpida de páginas servidas a un usuario válido. Si dicho usuario no realiza peticiones de páginas en un periodo de tiempo (30 min) la siguiente petición constituirá el inicio de una nueva visita.

### Navegador Único:

Total de combinaciones únicas de una dirección IP y un identificador adicional. Los medios pueden utilizar cookies o el Identificador de Alta de registro.

### Duración Página Vista:

Tiempo acumulado en segundos de todas las páginas vistas (en visitas de dos o más páginas vistas), dividido por el número total de páginas vistas.

### Duración Visita:

Tiempo en segundos de todas las visitas de dos o más páginas vistas, dividido por el número total de visitas de dos o más páginas vistas.

### Tráfico nacional:

Audiencia/difusión correspondiente a España medida en base a los datos de las direcciones IP registradas por el sistema de medición.

## 7. Opinión

De OJDinteractiva, la división de INFORMACIÓN Y CONTROL DE PUBLICACIONES S.A.:

Hemos examinado la información facilitada por el editor del medio electrónico para el periodo que comprende la presente certificación.

Nuestro examen se ha realizado de acuerdo con las normas y procedimientos establecidos en las Normas Técnicas para el Control de los Medios Electrónicos de Comunicación.

En nuestra opinión, la presente certificación presenta razonablemente la difusión/audiencia registrada por este canal.

### ADVERTENCIA:

El trabajo de OJDinteractiva, la división de INFORMACIÓN Y CONTROL DE PUBLICACIONES S.A (INTROL) se limita a la realización de pruebas para la revisión de los datos de recuento suministrados por el editor con la finalidad de expresar una opinión sobre la razonabilidad de dichos datos de acuerdo con las Normas Técnicas para el control de los MEC.

Por tanto, INTROL no acepta responsabilidad alguna por las inexactitudes o errores que puedan existir en los datos de recuento. Tampoco acepta ninguna responsabilidad por la falsedad en los datos de recuento recibidos del editor, ni por otros datos de medición que no están incluidos en el análisis.

Abril - 2017

OJDinteractiva