



INFORMACION Y CONTROL DE PUBLICACIONES, S.A.

Velázquez, 46, 1º Drcha - Tel. 91 435 00 32 Fax 91 435 96 05 - 28001 - MADRID
 Entença, 218 Entr. 7 - Tel 93 439 24 18 Fax 93 419 25 34 - 08029 - BARCELONA

Título: PUBLICO.ES - COMIENDOTIERRA.ES
URL Primaria: http://www.comiendotierra.es
Editor: Display Connectors, S.L.
Domicilio: Balmes, 150 Planta 6
Ciudad: 08008 BARCELONA
Teléfono: 91 838 76 41
Fax:
E-mail:
Clasificación: Noticias e Información
Sub-Clasificación: Noticias globales y actualidad

Comiendo tierra

1. Cifras totales y promedios (Nacional e Internacional)

MES - AÑO	NAVEGADORES UNICOS	VISITAS	PAGINAS
Marzo - 2017	13.975	45.408	51.462
PROMEDIO DIARIO	1.424	1.465	1.660
PROMEDIO LUNES-VIERNES	1.733	1.781	2.013
PROMEDIO SABADO-DOMINGO	534	555	644
PAGINAS / VISITAS	1,13		
DURACION MEDIA VISITAS	0:00:48		
DURACION MEDIA PAGINAS	0:06:00		

2. Secciones (Nacional e Internacional)

	PAGINAS	%
HOME	2.018	3.92 %
RESTO	49.444	96.08 %

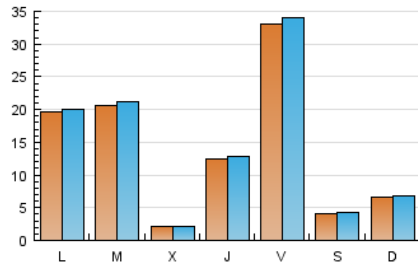
3. Por día del mes (Nacional e Internacional)

Día	N. únicos	Visitas	Páginas	Día	N. únicos	Visitas	Páginas	Día	N. únicos	Visitas	Páginas
1	79	87	136	11	924	965	1.098	21	2.315	2.369	2.636
2	2.321	2.390	2.710	12	434	453	602	22	163	177	251
3	1.058	1.087	1.246	13	133	139	192	23	102	113	167
4	630	651	751	14	83	94	118	24	84	87	123
5	2.052	2.115	2.361	15	82	86	136	25	53	55	78
6	1.635	1.668	1.926	16	68	68	87	26	74	79	102
7	471	494	657	17	51	54	77	27	909	931	1.083
8	130	139	206	18	45	48	61	28	5.362	5.491	6.099
9	3.581	3.670	4.015	19	61	71	102	29	587	605	704
10	1.476	1.532	1.701	20	5.170	5.289	5.865	30	138	149	224
								31	13.866	14.252	15.948

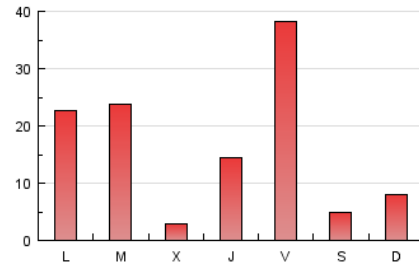
4. Gráficas (Nacional e Internacional)

4.1 Por día de la semana (promedio)

N. únicos / Visitas (x 100)

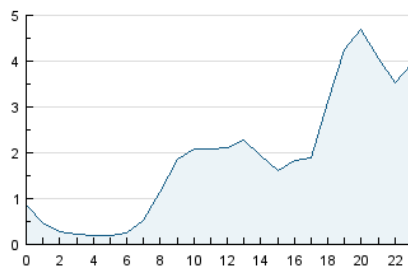


Páginas (x 100)

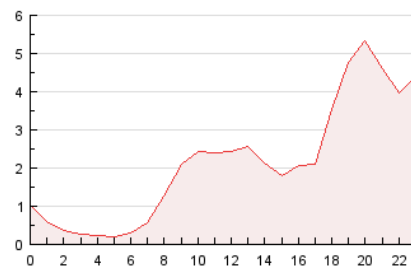


4.2 Por franja horaria (promedio)

Visitas (x 1000)

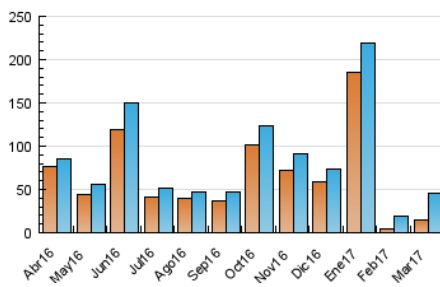


Páginas (x 1000)

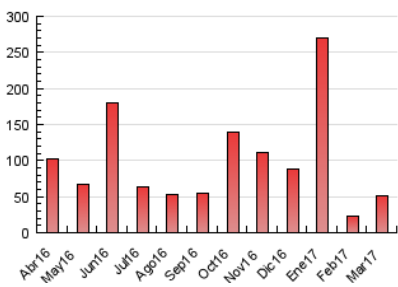


4.3 Por meses

N. únicos / Visitas (x 1000)



Páginas (x 1000)





INFORMACION Y CONTROL DE PUBLICACIONES, S.A.

Velázquez, 46, 1º Drcha - Tel. 91 435 00 32 Fax 91 435 96 05 - 28001 - MADRID
 Entença, 218 Entr. 7 - Tel 93 439 24 18 Fax 93 419 25 34 - 08029 - BARCELONA

Anexo - Tráfico Nacional

Título: PUBLICO.ES - COMIENDOTIERRA.ES
URL Primaria: http://www.comiendotierra.es
Editor: Display Connectors, S.L.
Domicilio: Balmes, 150 Planta 6
Ciudad: 08008 BARCELONA
Teléfono: 91 838 76 41
Fax:
E-mail:
Clasificación: Noticias e Información
Sub-Clasificación: Noticias globales y actualidad

Comiendo tierra

1. Cifras totales y promedios (Nacional)

MES - AÑO	NAVEGADORES UNICOS	VISITAS	PAGINAS
Marzo - 2017	9.164	36.267	41.109
PROMEDIO DIARIO	1.140	1.170	1.326
PROMEDIO LUNES-VIERNES	1.378	1.412	1.596
PROMEDIO SABADO-DOMINGO	457	473	550
PAGINAS / VISITAS	1,13		
DURACION MEDIA VISITAS	0:00:49		
DURACION MEDIA PAGINAS	0:06:06		

2. Secciones (Nacional)

	PAGINAS	%
HOME	1.471	3.58 %
RESTO	39.638	96.42 %

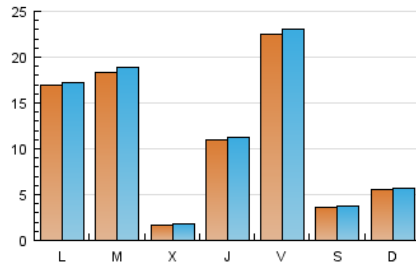
3. Por día del mes (Nacional)

Día	N. únicos	Visitas	Páginas	Día	N. únicos	Visitas	Páginas	Día	N. únicos	Visitas	Páginas
1	56	63	88	11	796	834	949	21	1.966	2.013	2.244
2	2.065	2.123	2.418	12	327	336	454	22	125	135	200
3	941	968	1.115	13	90	94	130	23	78	87	133
4	560	578	669	14	51	56	73	24	64	67	99
5	1.792	1.843	2.056	15	58	61	91	25	46	47	66
6	1.417	1.445	1.659	16	45	45	58	26	62	66	86
7	403	421	555	17	36	39	58	27	784	801	935
8	101	110	143	18	28	30	41	28	4.936	5.049	5.598
9	3.165	3.244	3.521	19	41	47	78	29	498	514	598
10	1.271	1.316	1.465	20	4.467	4.567	5.042	30	108	116	175
								31	8.958	9.152	10.312

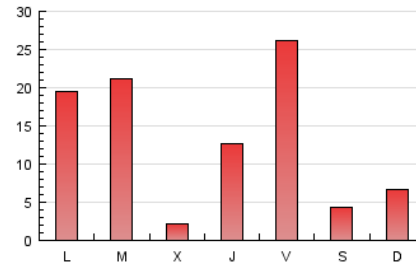
4. Gráficas (Nacional)

4.1 Por día de la semana (promedio)

N. únicos / Visitas (x 100)

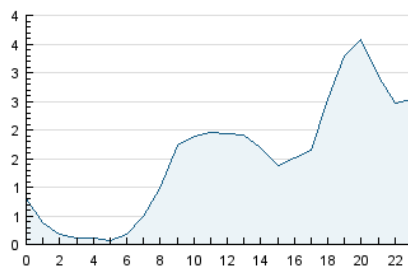


Páginas (x 100)

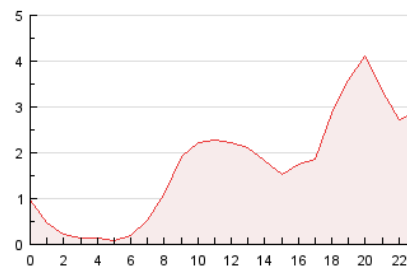


4.2 Por franja horaria (promedio)

Visitas (x 1000)

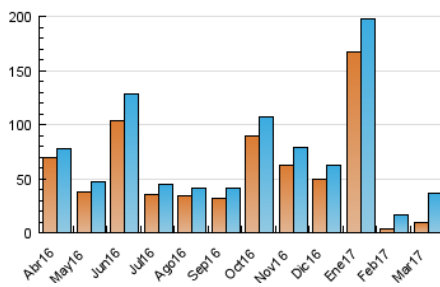


Páginas (x 1000)

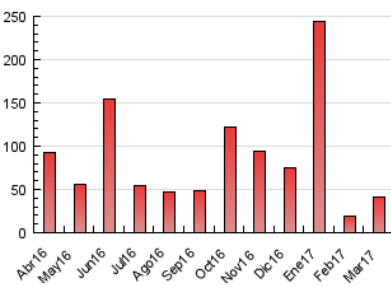


4.3 Por meses

N. únicos / Visitas (x 1000)



Páginas (x 1000)



5. Observaciones

Este Medio Electrónico de Comunicación ha sido medido por la herramienta Google Analytics de Google

6. Definiciones básicas (Para más información ver Normas Técnicas para el Control de los Medios Electrónicos de Comunicación)

Página Vista:

Conjunto de ficheros enviado a un usuario como resultado de una petición del mismo recibida por el servidor. Cuando la página está formada por varios marcos (frames), el conjunto de los mismos tendrá, a efectos de cómputo, la consideración de una página unitaria.

Visita:

Una secuencia ininterrumpida de páginas servidas a un usuario válido. Si dicho usuario no realiza peticiones de páginas en un periodo de tiempo (30 min) la siguiente petición constituirá el inicio de una nueva visita.

Navegador Único:

Total de combinaciones únicas de una dirección IP y un identificador adicional. Los medios pueden utilizar cookies o el Identificador de Alta de registro.

Duración Página Vista:

Tiempo acumulado en segundos de todas las páginas vistas (en visitas de dos o más páginas vistas), dividido por el número total de páginas vistas.

Duración Visita:

Tiempo en segundos de todas las visitas de dos o más páginas vistas, dividido por el número total de visitas de dos o más páginas vistas.

Tráfico nacional:

Audiencia/difusión correspondiente a España medida en base a los datos de las direcciones IP registradas por el sistema de medición.

7. Opinión

De OJDinteractiva, la división de INFORMACIÓN Y CONTROL DE PUBLICACIONES S.A.:

Hemos examinado la información facilitada por el editor del medio electrónico para el periodo que comprende la presente certificación.

Nuestro examen se ha realizado de acuerdo con las normas y procedimientos establecidos en las Normas Técnicas para el Control de los Medios Electrónicos de Comunicación.

En nuestra opinión, la presente certificación presenta razonablemente la difusión/audiencia registrada por este canal.

ADVERTENCIA:

El trabajo de OJDinteractiva, la división de INFORMACIÓN Y CONTROL DE PUBLICACIONES S.A (INTROL) se limita a la realización de pruebas para la revisión de los datos de recuento suministrados por el editor con la finalidad de expresar una opinión sobre la razonabilidad de dichos datos de acuerdo con las Normas Técnicas para el control de los MEC.

Por tanto, INTROL no acepta responsabilidad alguna por las inexactitudes o errores que puedan existir en los datos de recuento. Tampoco acepta ninguna responsabilidad por la falsedad en los datos de recuento recibidos del editor, ni por otros datos de medición que no están incluidos en el análisis.

Abril - 2017

OJDinteractiva