



## INFORMACION Y CONTROL DE PUBLICACIONES, S.A.

Serrano, 21 - 6 planta - Tel. 91 435 00 32 Fax 91 435 96 05 - 28001 MADRID  
Entença, 218 Entr. 7 - Tel 93 439 24 18 Fax 93 419 25 34 - 08029 BARCELONA

**Título:** ELPLURAL.COM  
**URL Primaria:** http://www.elplural.com  
**Editor:** Corporate Communicator, S.L.  
**Domicilio:** Santa Catalina 8, 2º dª  
**Ciudad:** 28014 MADRID  
**Teléfono:** 91 429 42 58  
**Fax:** 91 429 42 58  
**E-mail:** iruiz@elplural.com  
**Clasificación:** Noticias e Información  
**Sub-Clasificación:** Noticias globales y actualidad

**elplural.com**  
PERIÓDICO DIGITAL PROGRESISTA

### 1. Cifras totales y promedios (Nacional e Internacional)

MES - AÑO	NAVEGADORES UNICOS	VISITAS	PAGINAS
Diciembre - 2012	617.953	1.316.282	2.724.090
<b>PROMEDIO DIARIO</b>	<b>35.325</b>	<b>42.461</b>	<b>87.874</b>
<b>PROMEDIO LUNES-VIERNES</b>	<b>35.126</b>	<b>42.112</b>	<b>87.482</b>
<b>PROMEDIO SABADO-DOMINGO</b>	<b>35.743</b>	<b>43.192</b>	<b>88.697</b>
<b>PAGINAS / VISITAS</b>	<b>2,07</b>		
<b>DURACION MEDIA VISITAS</b>	<b>0:03:16</b>		
<b>DURACION MEDIA PAGINAS</b>	<b>0:01:35</b>		

### 2. Secciones (Nacional e Internacional)

	PAGINAS	%
<b>HOME</b>	1.272.603	46.72 %
<b>RESTO</b>	1.451.487	53.28 %

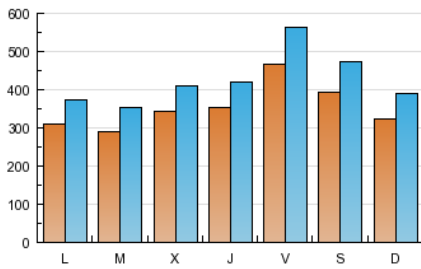
### 3. Por día del mes (Nacional e Internacional)

Día	N. únicos	Visitas	Páginas	Día	N. únicos	Visitas	Páginas	Día	N. únicos	Visitas	Páginas
1	68.151	80.347	149.786	11	1.152	1.239	2.513	21	79.993	93.768	178.297
2	56.801	68.348	138.217	12	1.035	1.111	2.064	22	42.644	52.416	105.122
3	73.529	88.514	181.904	13	889	944	1.780	23	39.631	48.800	100.491
4	74.776	90.379	200.496	14	961	1.006	1.866	24	33.880	41.301	81.135
5	86.328	101.127	198.065	15	688	721	1.349	25	39.800	48.414	102.612
6	66.610	80.128	157.628	16	686	719	1.471	26	49.302	60.602	127.034
7	59.488	72.370	159.011	17	972	996	1.736	27	47.553	59.063	127.112
8	44.993	54.954	114.907	18	691	725	1.305	28	46.382	57.814	137.166
9	23.412	26.936	55.709	19	947	981	1.687	29	39.533	48.620	108.058
10	4.924	5.459	10.310	20	26.453	28.147	61.536	30	40.890	50.061	111.857
								31	41.973	50.272	101.866

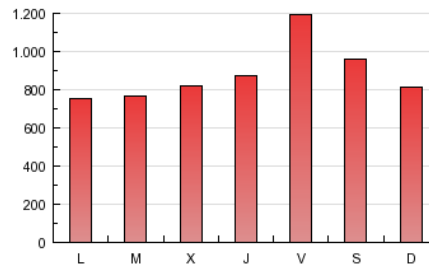
4. Gráficas (Nacional e Internacional)

4.1 Por día de la semana (promedio)

N. únicos / Visitas (x 100)

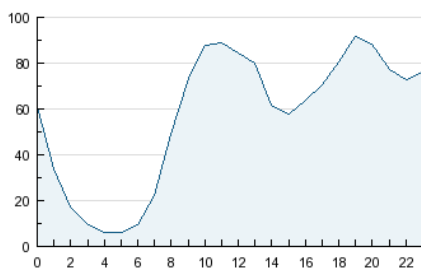


Páginas (x 100)

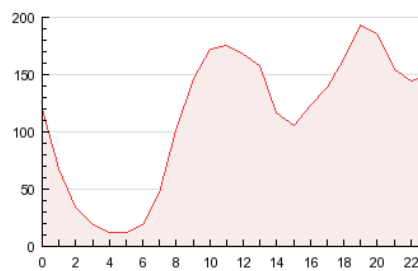


4.2 Por franja horaria (promedio)

Visitas (x 1000)

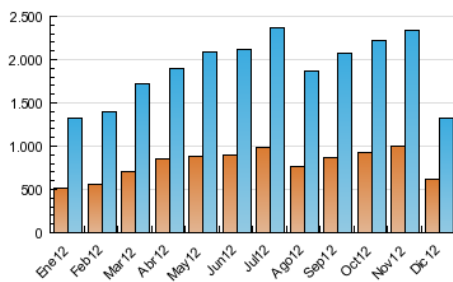


Páginas (x 1000)

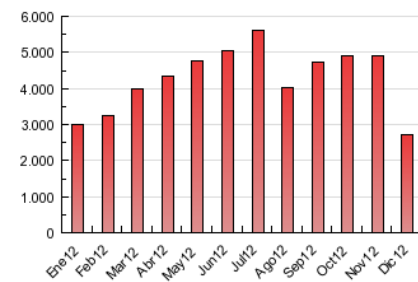


4.3 Por meses

N. únicos / Visitas (x 1000)



Páginas (x 1000)





## INFORMACION Y CONTROL DE PUBLICACIONES, S.A.

Serrano, 21 - 6 planta - Tel. 91 435 00 32 Fax 91 435 96 05 - 28001 MADRID  
Entença, 218 Entr. 7 - Tel 93 439 24 18 Fax 93 419 25 34 - 08029 BARCELONA

### Anexo - Tráfico Nacional

**Título:** ELPLURAL.COM  
**URL Primaria:** http://www.elplural.com  
**Editor:** Corporate Communicator, S.L.  
**Domicilio:** Santa Catalina 8, 2º dª  
**Ciudad:** 28014 MADRID  
**Teléfono:** 91 429 42 58  
**Fax:** 91 429 42 58  
**E-mail:** iruiz@elplural.com  
**Clasificación:** Noticias e Información  
**Sub-Clasificación:** Noticias globales y actualidad

**elplural.com**  
 PERIÓDICO DIGITAL PROGRESISTA

#### 1. Cifras totales y promedios (Nacional)

MES - AÑO	NAVEGADORES UNICOS	VISITAS	PAGINAS
Diciembre - 2012	575.102	1.243.993	2.596.647
<b>PROMEDIO DIARIO</b>	<b>33.322</b>	<b>40.129</b>	<b>83.763</b>
<b>PROMEDIO LUNES-VIERNES</b>	<b>33.083</b>	<b>39.743</b>	<b>83.290</b>
<b>PROMEDIO SABADO-DOMINGO</b>	<b>33.826</b>	<b>40.940</b>	<b>84.755</b>
<b>PAGINAS / VISITAS</b>	<b>2,09</b>		
<b>DURACION MEDIA VISITAS</b>	<b>0:03:17</b>		
<b>DURACION MEDIA PAGINAS</b>	<b>0:01:35</b>		

#### 2. Secciones (Nacional)

	PAGINAS	%
<b>HOME</b>	1.225.817	47.21 %
<b>RESTO</b>	1.370.830	52.79 %

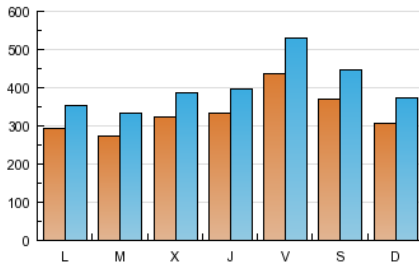
#### 3. Por día del mes (Nacional)

Día	N. únicos	Visitas	Páginas	Día	N. únicos	Visitas	Páginas	Día	N. únicos	Visitas	Páginas
1	63.029	74.504	140.736	11	1.100	1.182	2.407	21	74.315	87.450	168.421
2	53.241	64.176	130.996	12	979	1.050	1.963	22	40.653	50.042	101.040
3	68.793	82.977	172.034	13	861	915	1.728	23	37.919	46.741	96.698
4	69.691	84.455	189.927	14	905	950	1.788	24	32.287	39.423	77.827
5	80.159	94.085	186.529	15	652	684	1.289	25	38.142	46.428	98.748
6	62.204	75.044	149.135	16	647	679	1.409	26	47.228	58.113	122.162
7	55.713	67.898	150.687	17	930	953	1.665	27	45.469	56.553	122.267
8	42.330	51.772	109.155	18	657	689	1.223	28	44.363	55.365	132.123
9	22.728	26.188	54.415	19	915	949	1.625	29	37.805	46.536	103.992
10	4.683	5.182	9.846	20	25.158	26.782	59.147	30	39.256	48.073	107.821
								31	40.185	48.155	97.844

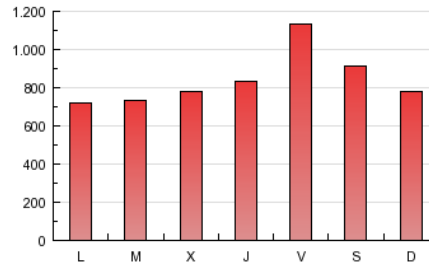
#### 4. Gráficas (Nacional)

##### 4.1 Por día de la semana (promedio)

N. únicos / Visitas (x 100)

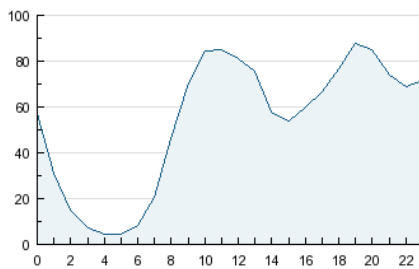


Páginas (x 100)

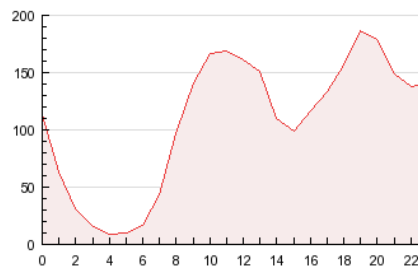


##### 4.2 Por franja horaria (promedio)

Visitas (x 1000)

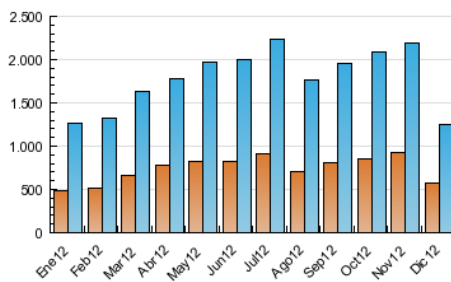


Páginas (x 1000)

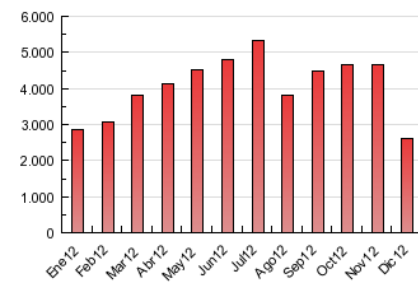


##### 4.3 Por meses

N. únicos / Visitas (x 1000)



Páginas (x 1000)



## 5. Observaciones

Este Medio Electrónico de Comunicación ha sido medido por la herramienta Site Census de Nielsen Online que ha obtenido la calificación de \*\*\* (3 estrellas) en la homologación de OJDInteractiva

## 6. Definiciones básicas (Para más información ver Normas Técnicas para el Control de los Medios Electrónicos de Comunicación)

### Página Vista:

Conjunto de ficheros enviado a un usuario como resultado de una petición del mismo recibida por el servidor. Cuando la página está formada por varios marcos (frames), el conjunto de los mismos tendrá, a efectos de cómputo, la consideración de una página unitaria.

### Visita:

Una secuencia ininterrumpida de páginas servidas a un usuario válido. Si dicho usuario no realiza peticiones de páginas en un periodo de tiempo (30 min) la siguiente petición constituirá el inicio de una nueva visita.

### Navegador Único:

Total de combinaciones únicas de una dirección IP y un identificador adicional. Los medios pueden utilizar cookies o el Identificador de Alta de registro.

### Duración Página Vista:

Tiempo acumulado en segundos de todas las páginas vistas (en visitas de dos o más páginas vistas), dividido por el número total de páginas vistas.

### Duración Visita:

Tiempo en segundos de todas las visitas de dos o más páginas vistas, dividido por el número total de dos o más páginas vistas.

### Tráfico nacional:

Audiencia/difusión correspondiente a España medida en base a los datos de las direcciones IP registradas por el sistema de medición.

## 7. Opinión

De OJDinteractiva, la división de INFORMACIÓN Y CONTROL DE PUBLICACIONES S.A.:

Hemos examinado la información facilitada por el editor del medio electrónico para el periodo que comprende la presente certificación. Nuestro examen se ha realizado de acuerdo con las normas y procedimientos establecidos en las Normas Técnicas para el Control de los Medios Electrónicos de Comunicación.

En nuestra opinión, la presente acta presenta razonablemente la difusión/audiencia registrada por este medio electrónico.

### ADVERTENCIA:

El trabajo de OJDinteractiva, la división de INFORMACIÓN Y CONTROL DE PUBLICACIONES S.A (INTROL) se limita a la realización de pruebas para la revisión de los datos de recuento suministrados por el editor con la finalidad de expresar una opinión sobre la razonabilidad de dichos datos de acuerdo con las Normas Técnicas para el control de los MEC.

Por tanto, INTROL no acepta responsabilidad alguna por las inexactitudes o errores que puedan existir en los datos de recuento. Tampoco acepta ninguna responsabilidad por la falsedad en los datos de recuento recibidos del editor, ni por otros datos de medición que no están incluidos en el análisis.