



## INFORMACION Y CONTROL DE PUBLICACIONES, S.A.

Serrano, 21 - 6 planta - Tel. 91 435 00 32 Fax 91 435 96 05 - 28001 MADRID  
Entença, 218 Entr. 7 - Tel 93 439 24 18 Fax 93 419 25 34 - 08029 BARCELONA

**Título:** ELPLURAL.COM  
**URL Primaria:** http://www.elplural.com  
**Editor:** Corporate Communicator, S.L.  
**Domicilio:** Santa Catalina 8, 2º dª  
**Ciudad:** 28014 MADRID  
**Teléfono:** 91 429 42 58  
**Fax:** 91 429 42 58  
**E-mail:** iruiz@elplural.com  
**Clasificación:** Noticias e Información  
**Sub-Clasificación:** Noticias globales y actualidad

**elplural.com**  
PERIÓDICO DIGITAL PROGRESISTA

### 1. Cifras totales y promedios (Nacional e Internacional)

MES - AÑO	NAVEGADORES UNICOS	VISITAS	PAGINAS
Agosto - 2012	758.181	1.867.848	4.013.590
<b>PROMEDIO DIARIO</b>	<b>48.737</b>	<b>60.253</b>	<b>129.471</b>
<b>PROMEDIO LUNES-VIERNES</b>	<b>51.112</b>	<b>63.309</b>	<b>136.932</b>
<b>PROMEDIO SABADO-DOMINGO</b>	<b>41.909</b>	<b>51.467</b>	<b>108.021</b>
<b>PAGINAS / VISITAS</b>	<b>2,15</b>		
<b>DURACION MEDIA VISITAS</b>	<b>0:03:24</b>		
<b>DURACION MEDIA PAGINAS</b>	<b>0:01:35</b>		

### 2. Secciones (Nacional e Internacional)

	PAGINAS	%
<b>HOME</b>	1.962.168	48.89 %
<b>RESTO</b>	2.051.422	51.11 %

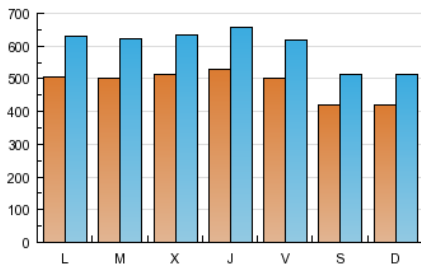
### 3. Por día del mes (Nacional e Internacional)

Día	N. únicos	Visitas	Páginas	Día	N. únicos	Visitas	Páginas	Día	N. únicos	Visitas	Páginas
1	54.067	69.059	157.371	11	41.268	50.980	108.749	21	51.139	63.733	142.579
2	64.494	79.635	161.884	12	38.901	48.940	106.641	22	48.218	60.396	131.352
3	65.506	79.291	146.742	13	50.653	63.963	141.197	23	58.800	70.633	148.774
4	43.235	53.286	112.123	14	54.833	67.787	143.330	24	48.709	60.970	142.082
5	48.209	58.517	127.199	15	48.440	59.566	128.137	25	36.604	45.189	98.677
6	54.146	67.428	150.859	16	45.616	58.055	128.158	26	42.482	51.775	101.732
7	54.334	67.955	151.275	17	49.509	61.576	138.020	27	49.423	61.435	147.104
8	50.520	62.718	127.290	18	46.803	56.325	117.760	28	40.420	50.041	123.748
9	52.566	65.086	127.399	19	37.772	46.726	91.283	29	54.976	65.776	134.172
10	47.912	58.892	121.464	20	47.518	59.104	130.019	30	43.802	54.318	119.102
								31	39.967	48.693	107.368

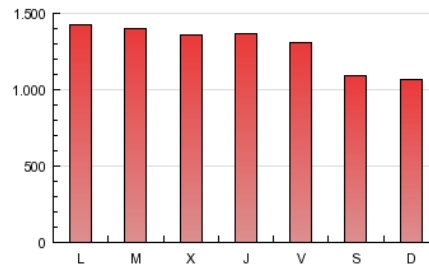
4. Gráficas (Nacional e Internacional)

4.1 Por día de la semana (promedio)

N. únicos / Visitas (x 100)

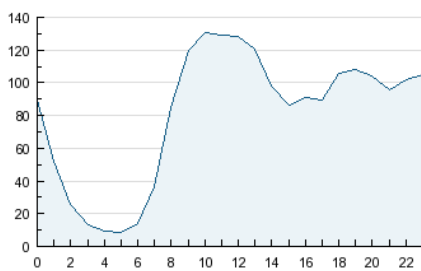


Páginas (x 100)

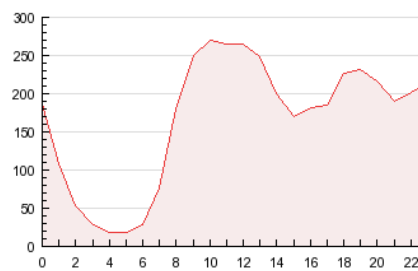


4.2 Por franja horaria (promedio)

Visitas (x 1000)

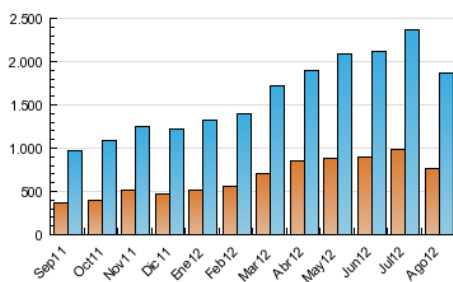


Páginas (x 1000)

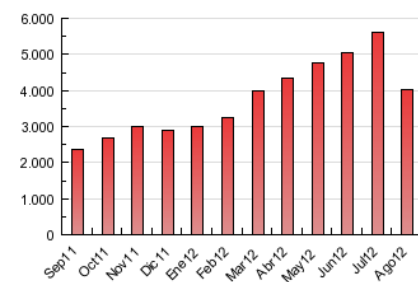


4.3 Por meses

N. únicos / Visitas (x 1000)



Páginas (x 1000)





## INFORMACION Y CONTROL DE PUBLICACIONES, S.A.

Serrano, 21 - 6 planta - Tel. 91 435 00 32 Fax 91 435 96 05 - 28001 MADRID  
Entença, 218 Entr. 7 - Tel 93 439 24 18 Fax 93 419 25 34 - 08029 BARCELONA

### Anexo - Tráfico Nacional

**Título:** ELPLURAL.COM  
**URL Primaria:** http://www.elplural.com  
**Editor:** Corporate Communicator, S.L.  
**Domicilio:** Santa Catalina 8, 2º dª  
**Ciudad:** 28014 MADRID  
**Teléfono:** 91 429 42 58  
**Fax:** 91 429 42 58  
**E-mail:** iruiz@elplural.com  
**Clasificación:** Noticias e Información  
**Sub-Clasificación:** Noticias globales y actualidad

**elplural.com**  
 PERIÓDICO DIGITAL PROGRESISTA

#### 1. Cifras totales y promedios (Nacional)

MES - AÑO	NAVEGADORES UNICOS	VISITAS	PAGINAS
Agosto - 2012	703.114	1.761.039	3.814.383
<b>PROMEDIO DIARIO</b>	<b>45.849</b>	<b>56.808</b>	<b>123.045</b>
<b>PROMEDIO LUNES-VIERNES</b>	<b>48.080</b>	<b>59.684</b>	<b>130.165</b>
<b>PROMEDIO SABADO-DOMINGO</b>	<b>39.435</b>	<b>48.539</b>	<b>102.572</b>
<b>PAGINAS / VISITAS</b>	<b>2,17</b>		
<b>DURACION MEDIA VISITAS</b>	<b>0:03:24</b>		
<b>DURACION MEDIA PAGINAS</b>	<b>0:01:35</b>		

#### 2. Secciones (Nacional)

	PAGINAS	%
<b>HOME</b>	1.876.217	49.19 %
<b>RESTO</b>	1.938.166	50.81 %

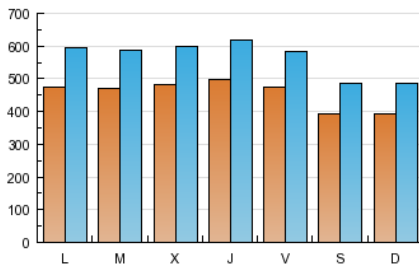
#### 3. Por día del mes (Nacional)

Día	N. únicos	Visitas	Páginas	Día	N. únicos	Visitas	Páginas	Día	N. únicos	Visitas	Páginas
1	51.304	65.647	150.652	11	38.520	47.742	102.473	21	48.005	59.967	135.175
2	60.526	75.001	154.136	12	36.553	46.143	101.302	22	45.250	56.821	125.009
3	61.454	74.582	139.206	13	47.468	60.137	133.892	23	55.079	66.336	141.218
4	40.769	50.372	106.673	14	51.426	63.730	135.871	24	45.810	57.437	134.823
5	45.364	55.156	120.924	15	45.335	55.933	121.583	25	34.566	42.734	93.946
6	51.233	63.888	143.763	16	42.857	54.674	121.462	26	40.279	49.170	96.861
7	51.213	64.099	143.650	17	46.515	58.024	131.045	27	46.843	58.316	140.671
8	47.685	59.281	120.960	18	43.934	52.988	111.741	28	38.117	47.286	118.526
9	49.672	61.591	121.271	19	35.493	44.010	86.659	29	51.230	61.437	126.718
10	44.979	55.396	115.276	20	44.751	55.766	123.462	30	41.379	51.356	113.456
								31	37.704	46.019	101.979

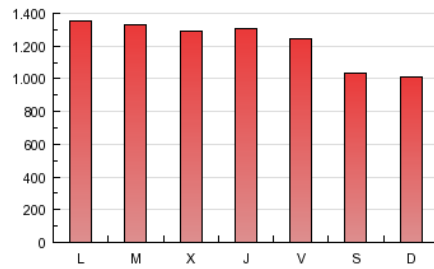
#### 4. Gráficas (Nacional)

##### 4.1 Por día de la semana (promedio)

N. únicos / Visitas (x 100)

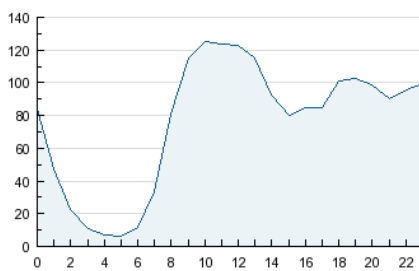


Páginas (x 100)

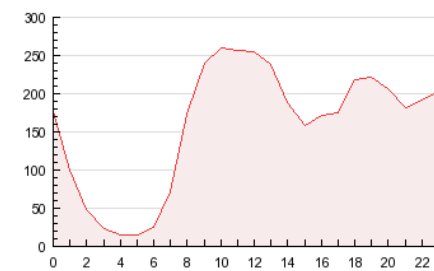


##### 4.2 Por franja horaria (promedio)

Visitas (x 1000)

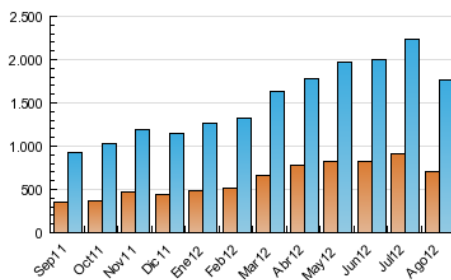


Páginas (x 1000)

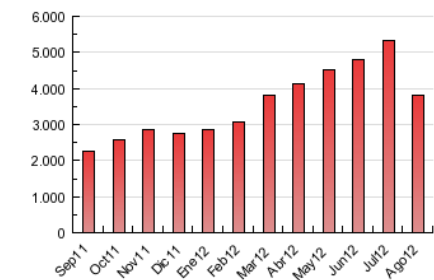


##### 4.3 Por meses

N. únicos / Visitas (x 1000)



Páginas (x 1000)



## 5. Definiciones básicas (Para más información ver Normas Técnicas para el Control de los Medios Electrónicos de Comunicación)

### Página Vista:

Conjunto de ficheros enviado a un usuario como resultado de una petición del mismo recibida por el servidor. Cuando la página está formada por varios marcos (frames), el conjunto de los mismos tendrá, a efectos de cómputo, la consideración de una página unitaria.

### Visita:

Una secuencia ininterrumpida de páginas servidas a un usuario válido. Si dicho usuario no realiza peticiones de páginas en un periodo de tiempo (30 min) la siguiente petición constituirá el inicio de una nueva visita.

### Navegador Único:

Total de combinaciones únicas de una dirección IP y un identificador adicional. Los medios pueden utilizar cookies o el Identificador de Alta de registro.

### Duración Página Vista:

Tiempo acumulado en segundos de todas las páginas vistas (en visitas de dos o más páginas vistas), dividido por el número total de páginas vistas.

### Duración Visita:

Tiempo en segundos de todas las visitas de dos o más páginas vistas, dividido por el número total de dos o más páginas vistas.

### Tráfico nacional:

Audiencia/difusión correspondiente a España medida en base a los datos de las direcciones IP registradas por el sistema de medición.

## 6. Opinión

De OJDinteractiva, la división de INFORMACIÓN Y CONTROL DE PUBLICACIONES S.A.:

Hemos examinado la información facilitada por el editor del medio electrónico para el periodo que comprende la presente certificación. Nuestro examen se ha realizado de acuerdo con las normas y procedimientos establecidos en las Normas Técnicas para el Control de los Medios Electrónicos de Comunicación.

En nuestra opinión, la presente acta presenta razonablemente la difusión/audiencia registrada por este medio electrónico.

### ADVERTENCIA:

El trabajo de OJDinteractiva, la división de INFORMACIÓN Y CONTROL DE PUBLICACIONES S.A (INTROL) se limita a la realización de pruebas para la revisión de los datos de recuento suministrados por el editor con la finalidad de expresar una opinión sobre la razonabilidad de dichos datos de acuerdo con las Normas Técnicas para el control de los MEC.

Por tanto, INTROL no acepta responsabilidad alguna por las inexactitudes o errores que puedan existir en los datos de recuento. Tampoco acepta ninguna responsabilidad por la falsedad en los datos de recuento recibidos del editor, ni por otros datos de medición que no están incluidos en el análisis.