



## INFORMACION Y CONTROL DE PUBLICACIONES, S.A.

Serrano, 21 - 6 planta - Tel. 91 435 00 32 Fax 91 435 96 05 - 28001 MADRID  
Entença, 218 Entr. 7 - Tel 93 439 24 18 Fax 93 419 25 34 - 08029 BARCELONA

**Título:** ELPLURAL.COM  
**URL Primaria:** http://www.elplural.com  
**Editor:** Corporate Communicator, S.L.  
**Domicilio:** Santa Catalina 8, 2º dª  
**Ciudad:** 28014 MADRID  
**Teléfono:** 91 429 42 58  
**Fax:** 91 429 42 58  
**E-mail:** iruiz@elplural.com  
**Clasificación:** Noticias e Información  
**Sub-Clasificación:** Noticias globales y actualidad

**elplural.com**  
PERIÓDICO DIGITAL PROGRESISTA

### 1. Cifras totales y promedios (Nacional e Internacional)

MES - AÑO	NAVEGADORES UNICOS	VISITAS	PAGINAS
Mayo - 2012	884.060	2.082.876	4.762.688
<b>PROMEDIO DIARIO</b>	<b>54.194</b>	<b>67.190</b>	<b>153.635</b>
<b>PROMEDIO LUNES-VIERNES</b>	<b>58.009</b>	<b>71.881</b>	<b>164.158</b>
<b>PROMEDIO SABADO-DOMINGO</b>	<b>43.227</b>	<b>53.702</b>	<b>123.381</b>
<b>PAGINAS / VISITAS</b>	<b>2,29</b>		
<b>DURACION MEDIA VISITAS</b>	<b>0:03:40</b>		
<b>DURACION MEDIA PAGINAS</b>	<b>0:01:37</b>		

### 2. Secciones (Nacional e Internacional)

	PAGINAS	%
<b>HOME</b>	2.210.412	46.41 %
<b>RESTO</b>	2.552.276	53.59 %

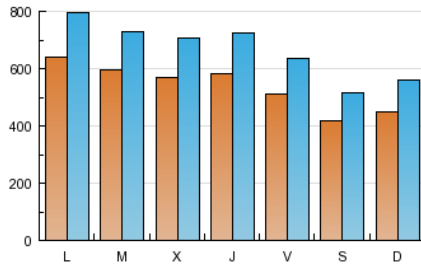
### 3. Por día del mes (Nacional e Internacional)

Día	N. únicos	Visitas	Páginas	Día	N. únicos	Visitas	Páginas	Día	N. únicos	Visitas	Páginas
1	40.958	51.879	120.983	11	47.034	59.166	141.159	21	79.554	95.412	202.318
2	47.687	59.181	132.361	12	34.422	43.764	105.678	22	82.881	99.192	206.115
3	49.443	61.696	138.772	13	37.960	49.344	111.049	23	72.761	87.192	182.656
4	49.727	61.271	138.889	14	58.338	73.384	167.052	24	67.167	81.664	183.182
5	50.456	60.636	146.865	15	63.696	78.390	174.388	25	58.530	71.764	164.929
6	41.824	53.554	123.358	16	51.042	64.560	140.316	26	40.179	49.828	115.256
7	56.423	71.495	165.223	17	51.169	65.333	156.314	27	51.839	62.112	127.601
8	59.385	73.051	159.152	18	48.919	61.802	144.979	28	62.457	77.563	172.745
9	52.831	67.175	172.397	19	41.517	51.786	123.381	29	50.325	62.360	153.880
10	58.967	73.274	183.867	20	47.620	58.594	133.860	30	60.111	75.732	178.916
								31	64.801	80.722	195.047

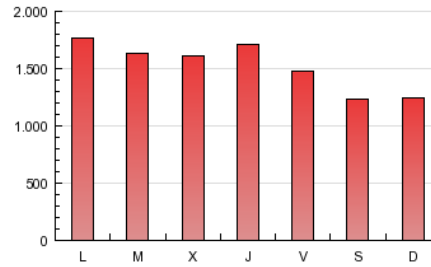
4. Gráficas (Nacional e Internacional)

4.1 Por día de la semana (promedio)

N. únicos / Visitas (x 100)

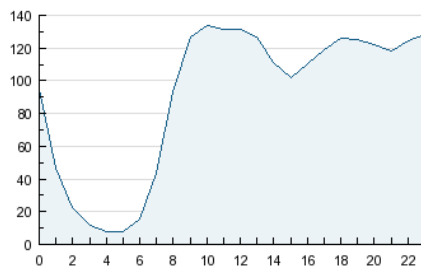


Páginas (x 100)

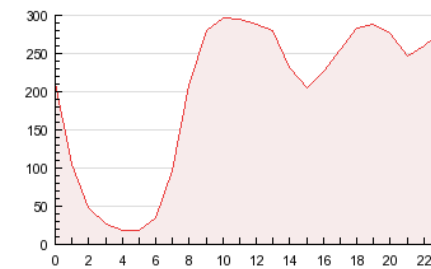


4.2 Por franja horaria (promedio)

Visitas (x 1000)

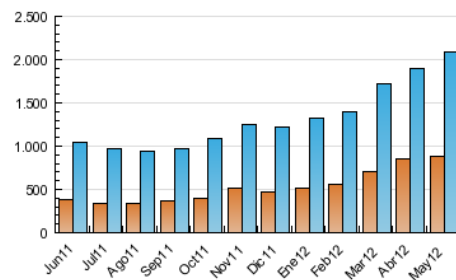


Páginas (x 1000)

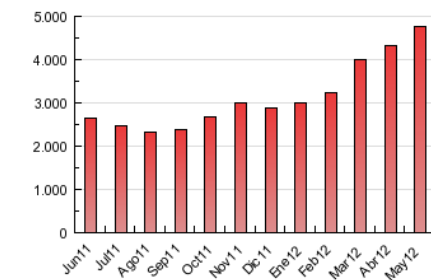


4.3 Por meses

N. únicos / Visitas (x 1000)



Páginas (x 1000)





## INFORMACION Y CONTROL DE PUBLICACIONES, S.A.

Serrano, 21 - 6 planta - Tel. 91 435 00 32 Fax 91 435 96 05 - 28001 MADRID  
Entença, 218 Entr. 7 - Tel 93 439 24 18 Fax 93 419 25 34 - 08029 BARCELONA

### Anexo - Tráfico Nacional

**Título:** ELPLURAL.COM  
**URL Primaria:** http://www.elplural.com  
**Editor:** Corporate Communicator, S.L.  
**Domicilio:** Santa Catalina 8, 2º dª  
**Ciudad:** 28014 MADRID  
**Teléfono:** 91 429 42 58  
**Fax:** 91 429 42 58  
**E-mail:** iruiz@elplural.com  
**Clasificación:** Noticias e Información  
**Sub-Clasificación:** Noticias globales y actualidad

**elplural.com**  
 PERIÓDICO DIGITAL PROGRESISTA

#### 1. Cifras totales y promedios (Nacional)

MES - AÑO	NAVEGADORES UNICOS	VISITAS	PAGINAS
Mayo - 2012	819.296	1.964.171	4.532.394
<b>PROMEDIO DIARIO</b>	<b>50.994</b>	<b>63.360</b>	<b>146.206</b>
<b>PROMEDIO LUNES-VIERNES</b>	<b>54.545</b>	<b>67.732</b>	<b>156.116</b>
<b>PROMEDIO SABADO-DOMINGO</b>	<b>40.784</b>	<b>50.792</b>	<b>117.717</b>
<b>PAGINAS / VISITAS</b>	<b>2,31</b>		
<b>DURACION MEDIA VISITAS</b>	<b>0:03:41</b>		
<b>DURACION MEDIA PAGINAS</b>	<b>0:01:36</b>		

#### 2. Secciones (Nacional)

	PAGINAS	%
<b>HOME</b>	2.119.823	46.77 %
<b>RESTO</b>	2.412.571	53.23 %

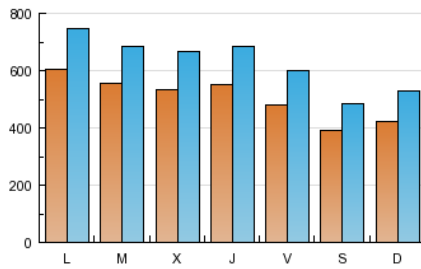
#### 3. Por día del mes (Nacional)

Día	N. únicos	Visitas	Páginas	Día	N. únicos	Visitas	Páginas	Día	N. únicos	Visitas	Páginas
1	38.471	48.853	115.013	11	44.429	55.947	134.694	21	74.362	89.431	191.795
2	44.870	55.780	125.772	12	32.406	41.289	100.528	22	77.294	92.785	195.030
3	46.593	58.194	132.042	13	35.887	46.726	105.949	23	68.134	81.827	173.292
4	47.093	58.078	132.421	14	54.950	69.300	159.176	24	63.251	77.053	174.639
5	47.607	57.289	140.366	15	59.694	73.655	165.905	25	54.828	67.408	156.339
6	39.616	50.891	118.024	16	48.285	61.199	133.765	26	37.548	46.751	109.298
7	53.210	67.525	157.119	17	48.254	61.729	148.803	27	49.204	59.058	122.081
8	56.040	68.998	151.391	18	46.034	58.257	137.682	28	58.779	73.199	164.618
9	49.868	63.538	164.330	19	39.055	48.880	117.803	29	47.115	58.539	145.913
10	55.594	69.182	174.945	20	44.948	55.454	127.688	30	56.350	71.210	170.180
								31	61.036	76.146	185.793

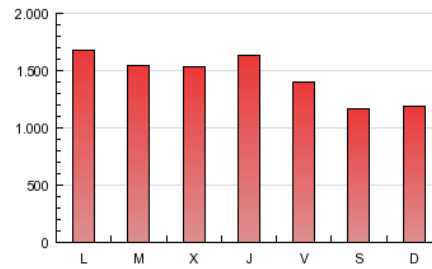
#### 4. Gráficas (Nacional)

##### 4.1 Por día de la semana (promedio)

N. únicos / Visitas (x 100)

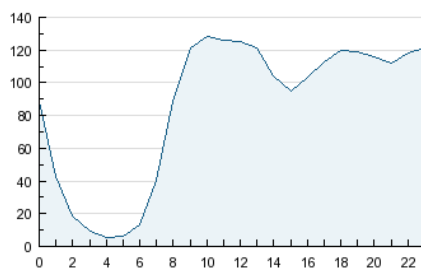


Páginas (x 100)

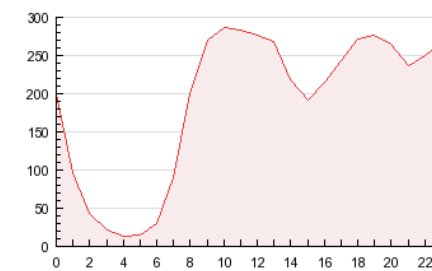


##### 4.2 Por franja horaria (promedio)

Visitas (x 1000)

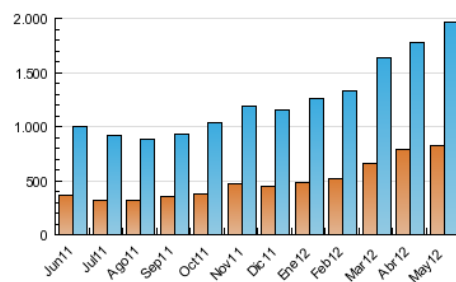


Páginas (x 1000)

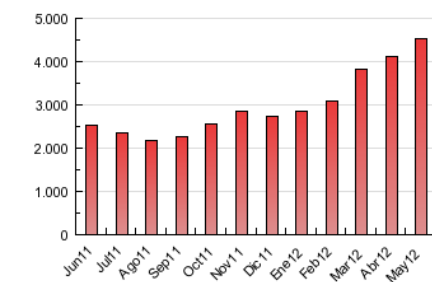


##### 4.3 Por meses

N. únicos / Visitas (x 1000)



Páginas (x 1000)



## 5. Definiciones básicas (Para más información ver Normas Técnicas para el Control de los Medios Electrónicos de Comunicación)

### Página Vista:

Conjunto de ficheros enviado a un usuario como resultado de una petición del mismo recibida por el servidor. Cuando la página está formada por varios marcos (frames), el conjunto de los mismos tendrá, a efectos de cómputo, la consideración de una página unitaria.

### Visita:

Una secuencia ininterrumpida de páginas servidas a un usuario válido. Si dicho usuario no realiza peticiones de páginas en un periodo de tiempo (30 min) la siguiente petición constituirá el inicio de una nueva visita.

### Navegador Único:

Total de combinaciones únicas de una dirección IP y un identificador adicional. Los medios pueden utilizar cookies o el Identificador de Alta de registro.

### Duración Página Vista:

Tiempo acumulado en segundos de todas las páginas vistas (en visitas de dos o más páginas vistas), dividido por el número total de páginas vistas.

### Duración Visita:

Tiempo en segundos de todas las visitas de dos o más páginas vistas, dividido por el número total de dos o más páginas vistas.

### Tráfico nacional:

Audiencia/difusión correspondiente a España medida en base a los datos de las direcciones IP registradas por el sistema de medición.

## 6. Opinión

De OJDinteractiva, la división de INFORMACIÓN Y CONTROL DE PUBLICACIONES S.A.:

Hemos examinado la información facilitada por el editor del medio electrónico para el periodo que comprende la presente certificación. Nuestro examen se ha realizado de acuerdo con las normas y procedimientos establecidos en las Normas Técnicas para el Control de los Medios Electrónicos de Comunicación.

En nuestra opinión, la presente acta presenta razonablemente la difusión/audiencia registrada por este medio electrónico.

### ADVERTENCIA:

El trabajo de OJDinteractiva, la división de INFORMACIÓN Y CONTROL DE PUBLICACIONES S.A (INTROL) se limita a la realización de pruebas para la revisión de los datos de recuento suministrados por el editor con la finalidad de expresar una opinión sobre la razonabilidad de dichos datos de acuerdo con las Normas Técnicas para el control de los MEC.

Por tanto, INTROL no acepta responsabilidad alguna por las inexactitudes o errores que puedan existir en los datos de recuento. Tampoco acepta ninguna responsabilidad por la falsedad en los datos de recuento recibidos del editor, ni por otros datos de medición que no están incluidos en el análisis.