



INFORMACION Y CONTROL DE PUBLICACIONES, S.A.

Serrano, 21 - 6 planta - Tel. 91 435 00 32 Fax 91 435 96 05 - 28001 MADRID
Entença, 218 Entr. 7 - Tel 93 439 24 18 Fax 93 419 25 34 - 08029 BARCELONA

Título: ELPLURAL.COM
URL Primaria: http://www.elplural.com
Editor: Corporate Communicator, S.L.
Domicilio: Santa Catalina 8, 2º dª
Ciudad: 28014 MADRID
Teléfono: 91 429 42 58
Fax: 91 429 42 58
E-mail: iruiz@elplural.com
Clasificación: Noticias e Información
Sub-Clasificación: Noticias globales y actualidad

elplural.com
 PERIÓDICO DIGITAL PROGRESISTA

1. Cifras totales y promedios (Nacional e Internacional)

MES - AÑO	NAVEGADORES UNICOS	VISITAS	PAGINAS
Febrero - 2013	941.722	2.461.924	5.351.359
PROMEDIO DIARIO	68.867	87.926	191.120
PROMEDIO LUNES-VIERNES	73.573	93.931	205.511
PROMEDIO SABADO-DOMINGO	57.103	72.913	155.143
PAGINAS / VISITAS	2,17		
DURACION MEDIA VISITAS	0:03:37		
DURACION MEDIA PAGINAS	0:01:40		

2. Secciones (Nacional e Internacional)

	PAGINAS	%
HOME	2.672.954	49.95 %
RESTO	2.678.405	50.05 %

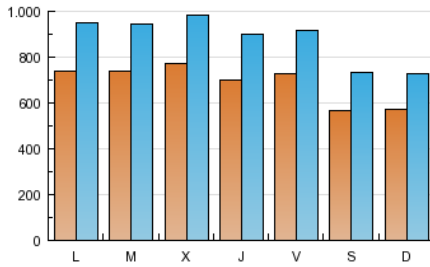
3. Por día del mes (Nacional e Internacional)

Día	N. únicos	Visitas	Páginas	Día	N. únicos	Visitas	Páginas	Día	N. únicos	Visitas	Páginas
1	89.204	111.956	247.756	11	74.480	95.898	209.677	21	66.813	86.027	182.070
2	75.093	97.503	226.471	12	69.315	89.436	196.799	22	64.163	81.924	174.934
3	68.617	87.324	182.571	13	76.604	97.325	223.802	23	49.788	63.850	121.939
4	78.607	102.020	230.046	14	75.080	95.041	213.399	24	52.940	66.745	124.258
5	78.505	101.341	230.995	15	64.320	81.451	183.373	25	68.421	87.972	171.083
6	76.713	98.720	214.669	16	49.293	63.963	149.706	26	67.880	87.631	183.603
7	73.582	94.386	213.097	17	52.446	66.680	145.624	27	80.616	99.536	191.083
8	72.464	92.344	224.986	18	74.592	95.121	217.869	28	65.554	84.078	194.257
9	53.446	67.928	149.230	19	79.484	99.317	215.434				
10	55.200	69.307	141.345	20	75.054	97.100	191.283				

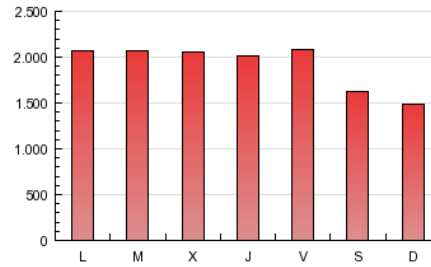
4. Gráficas (Nacional e Internacional)

4.1 Por día de la semana (promedio)

N. únicos / Visitas (x 100)

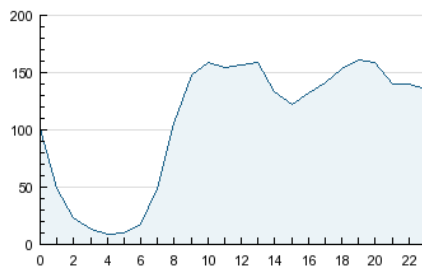


Páginas (x 100)

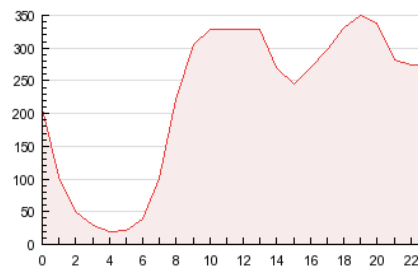


4.2 Por franja horaria (promedio)

Visitas (x 1000)

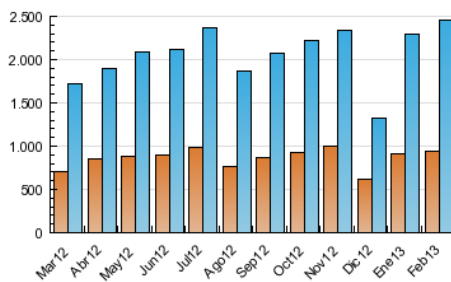


Páginas (x 1000)

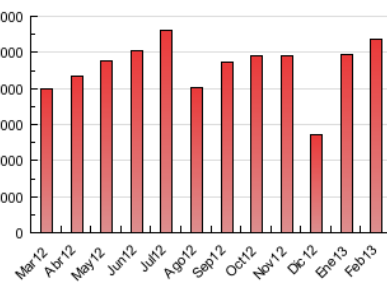


4.3 Por meses

N. únicos / Visitas (x 1000)



Páginas (x 1000)





INFORMACION Y CONTROL DE PUBLICACIONES, S.A.

Serrano, 21 - 6 planta - Tel. 91 435 00 32 Fax 91 435 96 05 - 28001 MADRID
Entença, 218 Entr. 7 - Tel 93 439 24 18 Fax 93 419 25 34 - 08029 BARCELONA

Anexo - Tráfico Nacional

Título: ELPLURAL.COM
URL Primaria: http://www.elplural.com
Editor: Corporate Communicator, S.L.
Domicilio: Santa Catalina 8, 2º dª
Ciudad: 28014 MADRID
Teléfono: 91 429 42 58
Fax: 91 429 42 58
E-mail: iruiz@elplural.com
Clasificación: Noticias e Información
Sub-Clasificación: Noticias globales y actualidad

elplural.com
 PERIÓDICO DIGITAL PROGRESISTA

1. Cifras totales y promedios (Nacional)

MES - AÑO	NAVEGADORES UNICOS	VISITAS	PAGINAS
Febrero - 2013	871.861	2.320.808	5.077.928
PROMEDIO DIARIO	64.821	82.886	181.355
PROMEDIO LUNES-VIERNES	69.203	88.497	194.938
PROMEDIO SABADO-DOMINGO	53.866	68.859	147.395
PAGINAS / VISITAS	2,19		
DURACION MEDIA VISITAS	0:03:37		
DURACION MEDIA PAGINAS	0:01:40		

2. Secciones (Nacional)

	PAGINAS	%
HOME	2.558.670	50.39 %
RESTO	2.519.258	49.61 %

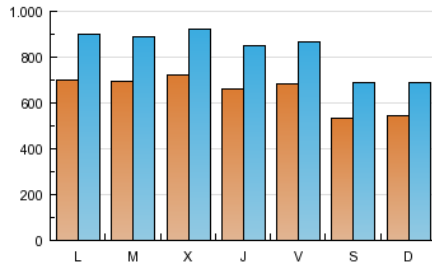
3. Por día del mes (Nacional)

Día	N. únicos	Visitas	Páginas	Día	N. únicos	Visitas	Páginas	Día	N. únicos	Visitas	Páginas
1	83.773	105.318	235.244	11	70.216	90.521	199.298	21	62.696	80.921	172.492
2	70.881	92.166	215.680	12	65.003	84.047	186.241	22	59.735	76.567	164.870
3	64.976	82.714	173.811	13	72.015	91.700	212.827	23	46.404	59.703	114.686
4	74.410	96.561	218.745	14	71.006	89.965	203.403	24	49.888	63.031	117.910
5	74.162	95.827	219.563	15	60.784	77.000	174.477	25	64.623	83.147	162.466
6	71.970	92.725	202.891	16	46.532	60.375	142.137	26	63.868	82.647	174.172
7	69.657	89.344	202.463	17	49.633	63.147	138.858	27	75.260	93.188	180.220
8	68.600	87.424	214.158	18	70.286	89.689	206.482	28	61.609	79.178	184.273
9	50.273	63.986	141.506	19	74.330	93.167	203.747				
10	52.337	65.753	134.575	20	70.053	90.997	180.733				

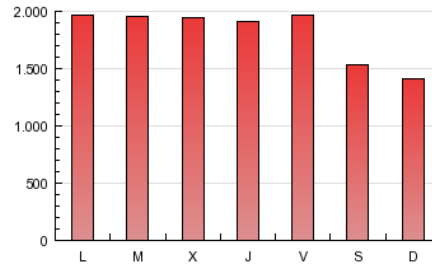
4. Gráficas (Nacional)

4.1 Por día de la semana (promedio)

N. únicos / Visitas (x 100)

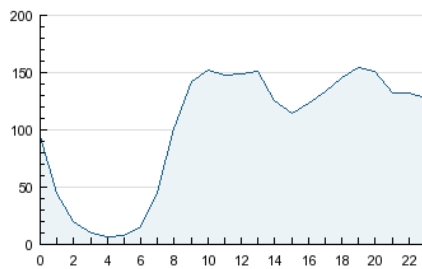


Páginas (x 100)

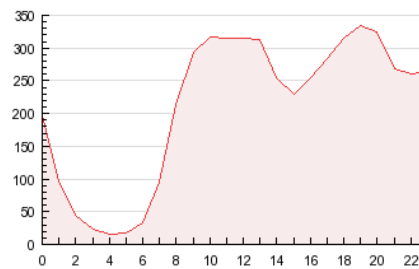


4.2 Por franja horaria (promedio)

Visitas (x 1000)

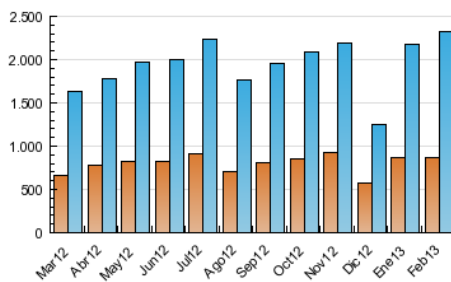


Páginas (x 1000)

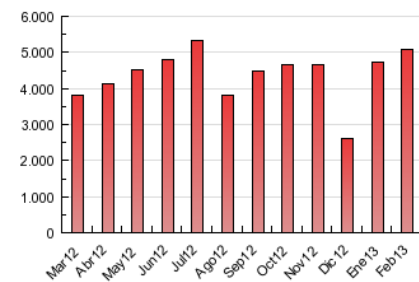


4.3 Por meses

N. únicos / Visitas (x 1000)



Páginas (x 1000)



5. Observaciones

Este Medio Electrónico de Comunicación ha sido medido por la herramienta Site Census de Nielsen que ha obtenido la calificación de *** (3 estrellas) en la homologación de OJDInteractiva

6. Definiciones básicas (Para más información ver Normas Técnicas para el Control de los Medios Electrónicos de Comunicación)

Página Vista:

Conjunto de ficheros enviado a un usuario como resultado de una petición del mismo recibida por el servidor. Cuando la página está formada por varios marcos (frames), el conjunto de los mismos tendrá, a efectos de cómputo, la consideración de una página unitaria.

Visita:

Una secuencia ininterrumpida de páginas servidas a un usuario válido. Si dicho usuario no realiza peticiones de páginas en un periodo de tiempo (30 min) la siguiente petición constituirá el inicio de una nueva visita.

Navegador Único:

Total de combinaciones únicas de una dirección IP y un identificador adicional. Los medios pueden utilizar cookies o el Identificador de Alta de registro.

Duración Página Vista:

Tiempo acumulado en segundos de todas las páginas vistas (en visitas de dos o más páginas vistas), dividido por el número total de páginas vistas.

Duración Visita:

Tiempo en segundos de todas las visitas de dos o más páginas vistas, dividido por el número total de dos o más páginas vistas.

Tráfico nacional:

Audiencia/difusión correspondiente a España medida en base a los datos de las direcciones IP registradas por el sistema de medición.

7. Opinión

De OJDinteractiva, la división de INFORMACIÓN Y CONTROL DE PUBLICACIONES S.A.:

Hemos examinado la información facilitada por el editor del medio electrónico para el periodo que comprende la presente certificación. Nuestro examen se ha realizado de acuerdo con las normas y procedimientos establecidos en las Normas Técnicas para el Control de los Medios Electrónicos de Comunicación.

En nuestra opinión, la presente acta presenta razonablemente la difusión/audiencia registrada por este medio electrónico.

ADVERTENCIA:

El trabajo de OJDinteractiva, la división de INFORMACIÓN Y CONTROL DE PUBLICACIONES S.A (INTROL) se limita a la realización de pruebas para la revisión de los datos de recuento suministrados por el editor con la finalidad de expresar una opinión sobre la razonabilidad de dichos datos de acuerdo con las Normas Técnicas para el control de los MEC.

Por tanto, INTROL no acepta responsabilidad alguna por las inexactitudes o errores que puedan existir en los datos de recuento. Tampoco acepta ninguna responsabilidad por la falsedad en los datos de recuento recibidos del editor, ni por otros datos de medición que no están incluidos en el análisis.