



INFORMACION Y CONTROL DE PUBLICACIONES, S.A.

Serrano, 21 - 6 planta - Tel. 91 435 00 32 Fax 91 435 96 05 - 28001 MADRID
Entença, 218 Entr. 7 - Tel 93 439 24 18 Fax 93 419 25 34 - 08029 BARCELONA

Título: INFOEXPRES.ES
URL Primaria: http://www.infoexpres.es
Editor: Diagonal Iniciativas de Publicidad, S.L.
Domicilio: La Fira, 10
Ciudad: 03202 ELCHE
Teléfono: 96 621 00 00
Fax: 96 621 00 01
E-mail:
Clasificación: Noticias e Información
Sub-Clasificación: Noticias de interés especial

1. Cifras totales y promedios (Nacional e Internacional)

MES - AÑO	NAVEGADORES UNICOS	VISITAS	PAGINAS
Mayo - 2013	48.413	145.714	324.749
PROMEDIO DIARIO	3.539	4.700	10.476
PROMEDIO LUNES-VIERNES	3.720	4.968	11.121
PROMEDIO SABADO-DOMINGO	3.018	3.933	8.621
PAGINAS / VISITAS	2,23		
DURACION MEDIA VISITAS	0:01:51		
DURACION MEDIA PAGINAS	0:00:50		

2. Secciones (Nacional e Internacional)

	PAGINAS	%
HOME	103.452	31.86 %
RESTO	221.297	68.14 %

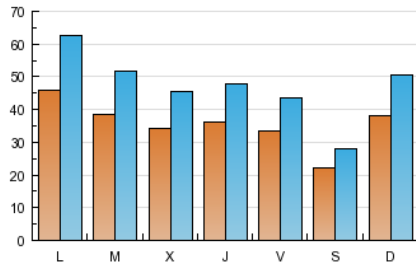
3. Por día del mes (Nacional e Internacional)

Día	N. únicos	Visitas	Páginas	Día	N. únicos	Visitas	Páginas	Día	N. únicos	Visitas	Páginas
1	1.973	2.463	5.310	11	2.228	2.789	5.997	21	4.009	5.344	12.382
2	2.892	3.815	8.068	12	3.257	4.116	8.293	22	3.646	4.895	10.532
3	2.611	3.353	7.012	13	4.505	6.163	14.573	23	3.752	4.997	10.626
4	1.703	2.008	3.955	14	3.804	5.224	12.269	24	3.243	4.238	9.105
5	3.179	4.072	9.199	15	4.114	5.507	12.526	25	1.793	2.206	4.675
6	4.541	6.130	15.451	16	3.888	5.184	11.623	26	2.263	2.884	6.426
7	3.856	5.249	12.309	17	3.308	4.295	9.361	27	4.138	5.712	12.379
8	3.501	4.831	10.932	18	3.166	4.176	10.077	28	3.667	4.901	10.514
9	3.806	5.038	11.289	19	6.551	9.209	20.347	29	3.788	5.054	10.871
10	3.798	5.058	11.396	20	5.140	7.080	17.431	30	3.810	4.936	9.962
								31	3.771	4.787	9.859

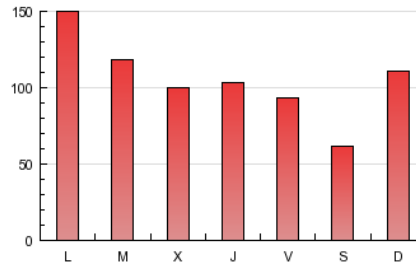
4. Gráficas (Nacional e Internacional)

4.1 Por día de la semana (promedio)

N. únicos / Visitas (x 100)

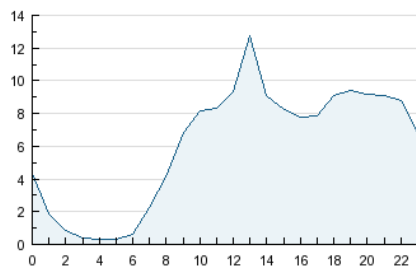


Páginas (x 100)

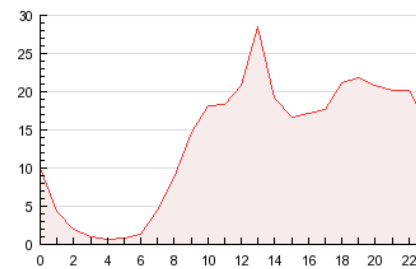


4.2 Por franja horaria (promedio)

Visitas (x 1000)

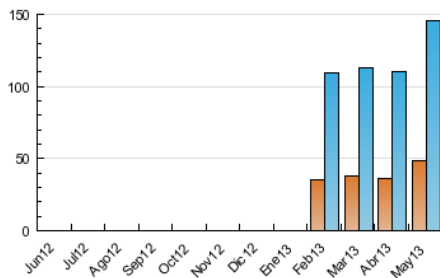


Páginas (x 1000)

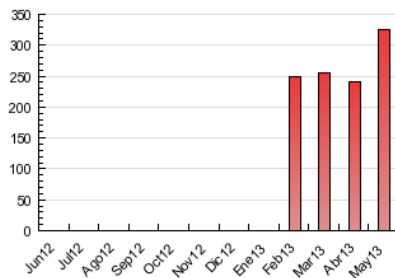


4.3 Por meses

N. únicos / Visitas (x 1000)



Páginas (x 1000)





INFORMACION Y CONTROL DE PUBLICACIONES, S.A.

Serrano, 21 - 6 planta - Tel. 91 435 00 32 Fax 91 435 96 05 - 28001 MADRID
Entença, 218 Entr. 7 - Tel 93 439 24 18 Fax 93 419 25 34 - 08029 BARCELONA

Anexo - Tráfico Nacional

Título: INFOEXPRES.ES
URL Primaria: http://www.infoexpres.es
Editor: Diagonal Iniciativas de Publicidad, S.L.
Domicilio: La Fira, 10
Ciudad: 03202 ELCHE
Teléfono: 96 621 00 00
Fax: 96 621 00 01
E-mail:
Clasificación: Noticias e Información
Sub-Clasificación: Noticias de interés especial

1. Cifras totales y promedios (Nacional)

MES - AÑO	NAVEGADORES UNICOS	VISITAS	PAGINAS
Mayo - 2013	47.712	140.761	314.724
PROMEDIO DIARIO	3.411	4.541	10.152
PROMEDIO LUNES-VIERNES	3.596	4.816	10.820
PROMEDIO SABADO-DOMINGO	2.881	3.748	8.232
PAGINAS / VISITAS	2,24		
DURACION MEDIA VISITAS	0:01:51		
DURACION MEDIA PAGINAS	0:00:50		

2. Secciones (Nacional)

	PAGINAS	%
HOME	100.491	31.93 %
RESTO	214.233	68.07 %

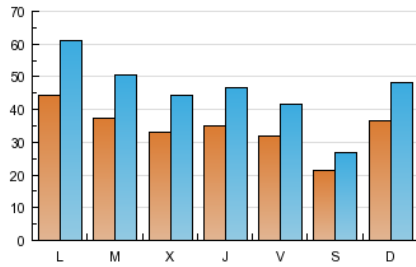
3. Por día del mes (Nacional)

Día	N. únicos	Visitas	Páginas	Día	N. únicos	Visitas	Páginas	Día	N. únicos	Visitas	Páginas
1	1.877	2.353	5.101	11	2.142	2.685	5.800	21	3.879	5.180	12.020
2	2.796	3.706	7.841	12	3.131	3.959	7.984	22	3.512	4.732	10.214
3	2.506	3.239	6.820	13	4.378	6.013	14.274	23	3.617	4.836	10.345
4	1.625	1.926	3.795	14	3.713	5.113	12.017	24	3.136	4.106	8.853
5	3.033	3.865	8.730	15	4.004	5.373	12.245	25	1.712	2.114	4.502
6	4.417	5.965	15.073	16	3.784	5.055	11.385	26	2.140	2.723	6.073
7	3.729	5.099	11.972	17	3.199	4.164	9.118	27	4.026	5.580	12.149
8	3.388	4.693	10.664	18	3.012	3.970	9.652	28	3.540	4.758	10.249
9	3.662	4.863	10.988	19	6.256	8.745	19.319	29	3.677	4.920	10.633
10	3.610	4.798	10.751	20	4.974	6.852	16.945	30	3.694	4.798	9.683
								31	3.585	4.578	9.529

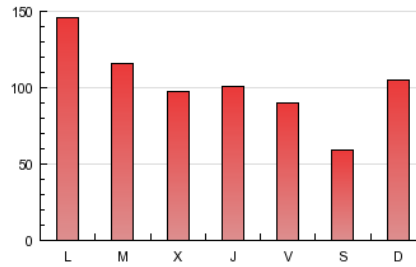
4. Gráficas (Nacional)

4.1 Por día de la semana (promedio)

N. únicos / Visitas (x 100)

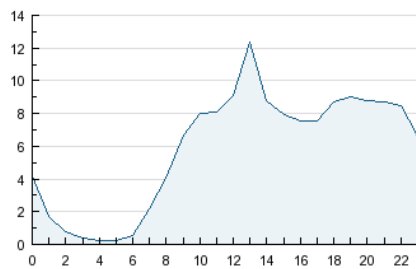


Páginas (x 100)

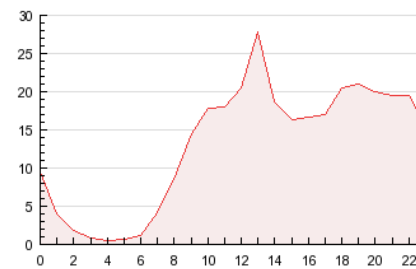


4.2 Por franja horaria (promedio)

Visitas (x 1000)

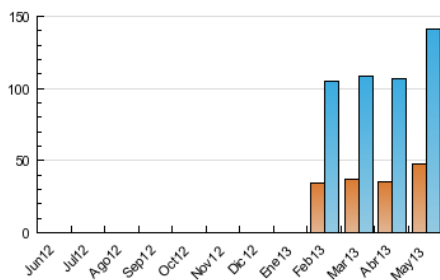


Páginas (x 1000)

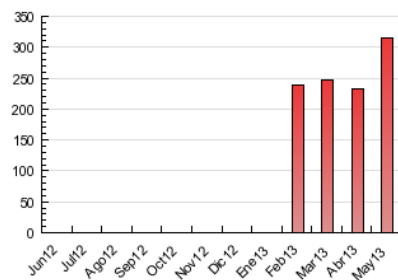


4.3 Por meses

N. únicos / Visitas (x 1000)



Páginas (x 1000)



5. Observaciones

Este Medio Electrónico de Comunicación ha sido medido por la herramienta Google Analytics de Google

6. Definiciones básicas (Para más información ver Normas Técnicas para el Control de los Medios Electrónicos de Comunicación)

Página Vista:

Conjunto de ficheros enviado a un usuario como resultado de una petición del mismo recibida por el servidor. Cuando la página está formada por varios marcos (frames), el conjunto de los mismos tendrá, a efectos de cómputo, la consideración de una página unitaria.

Visita:

Una secuencia ininterrumpida de páginas servidas a un usuario válido. Si dicho usuario no realiza peticiones de páginas en un periodo de tiempo (30 min) la siguiente petición constituirá el inicio de una nueva visita.

Navegador Único:

Total de combinaciones únicas de una dirección IP y un identificador adicional. Los medios pueden utilizar cookies o el Identificador de Alta de registro.

Duración Página Vista:

Tiempo acumulado en segundos de todas las páginas vistas (en visitas de dos o más páginas vistas), dividido por el número total de páginas vistas.

Duración Visita:

Tiempo en segundos de todas las visitas de dos o más páginas vistas, dividido por el número total de visitas de dos o más páginas vistas.

Tráfico nacional:

Audiencia/difusión correspondiente a España medida en base a los datos de las direcciones IP registradas por el sistema de medición.

7. Opinión

De OJDinteractiva, la división de INFORMACIÓN Y CONTROL DE PUBLICACIONES S.A.:

Hemos examinado la información facilitada por el editor del medio electrónico para el periodo que comprende la presente certificación.

Nuestro examen se ha realizado de acuerdo con las normas y procedimientos establecidos en las Normas Técnicas para el Control de los Medios Electrónicos de Comunicación.

En nuestra opinión, la presente acta presenta razonablemente la difusión/audiencia registrada por este medio electrónico.

ADVERTENCIA:

El trabajo de OJDinteractiva, la división de INFORMACIÓN Y CONTROL DE PUBLICACIONES S.A (INTROL) se limita a la realización de pruebas para la revisión de los datos de recuento suministrados por el editor con la finalidad de expresar una opinión sobre la razonabilidad de dichos datos de acuerdo con las Normas Técnicas para el control de los MEC.

Por tanto, INTROL no acepta responsabilidad alguna por las inexactitudes o errores que puedan existir en los datos de recuento. Tampoco acepta ninguna responsabilidad por la falsedad en los datos de recuento recibidos del editor, ni por otros datos de medición que no están incluidos en el análisis.