



INFORMACION Y CONTROL DE PUBLICACIONES, S.A.

Serrano, 21 - 6 planta - Tel. 91 435 00 32 Fax 91 435 96 05 - 28001 MADRID
Entença, 218 Entr. 7 - Tel 93 439 24 18 Fax 93 419 25 34 - 08029 BARCELONA

Título: INFOEXPRES.ES
URL Primaria: http://www.infoexpres.es
Editor: Diagonal Iniciativas de Publicidad, S.L.
Domicilio: La Fira, 10
Ciudad: 03202 ELCHE
Teléfono: 96 621 00 00
Fax: 96 621 00 01
E-mail:
Clasificación: Noticias e Información
Sub-Clasificación: Noticias de interés especial

1. Cifras totales y promedios (Nacional e Internacional)

MES - AÑO	NAVEGADORES UNICOS	VISITAS	PAGINAS
Abril - 2013	36.189	109.917	241.091
PROMEDIO DIARIO	2.780	3.664	8.036
PROMEDIO LUNES-VIERNES	3.087	4.114	9.038
PROMEDIO SABADO-DOMINGO	1.936	2.427	5.282
PAGINAS / VISITAS	2,19		
DURACION MEDIA VISITAS	0:01:41		
DURACION MEDIA PAGINAS	0:00:46		

2. Secciones (Nacional e Internacional)

	PAGINAS	%
HOME	77.998	32.35 %
RESTO	163.093	67.65 %

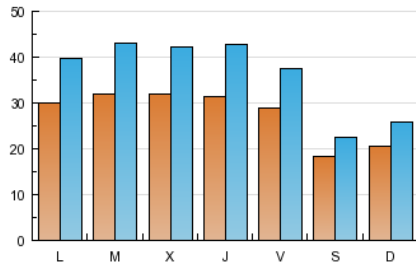
3. Por día del mes (Nacional e Internacional)

Día	N. únicos	Visitas	Páginas	Día	N. únicos	Visitas	Páginas	Día	N. únicos	Visitas	Páginas
1	2.169	2.759	7.063	11	2.970	4.006	8.622	21	2.016	2.501	5.568
2	3.751	4.924	10.283	12	2.760	3.532	7.408	22	3.354	4.421	9.343
3	3.152	4.235	9.527	13	1.637	2.004	4.196	23	2.982	4.031	9.398
4	3.163	4.373	9.886	14	2.020	2.516	5.473	24	3.312	4.353	9.265
5	3.108	4.027	8.980	15	3.495	4.741	10.573	25	3.128	4.333	9.434
6	2.126	2.640	5.945	16	3.129	4.239	9.286	26	2.865	3.770	8.103
7	1.691	2.080	4.348	17	3.293	4.435	9.679	27	1.803	2.294	4.966
8	2.379	3.013	5.925	18	3.267	4.376	10.176	28	2.466	3.269	7.221
9	3.142	4.318	9.238	19	2.849	3.662	8.331	29	3.644	4.978	10.979
10	2.974	3.921	8.572	20	1.725	2.111	4.541	30	3.025	4.055	8.762

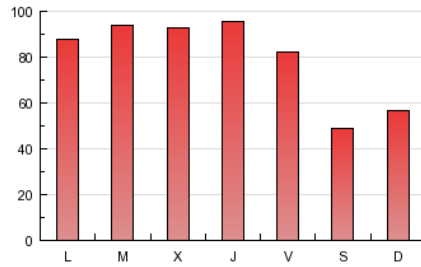
4. Gráficas (Nacional e Internacional)

4.1 Por día de la semana (promedio)

N. únicos / Visitas (x 100)

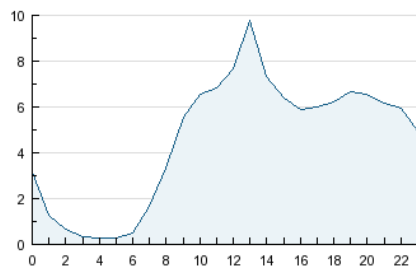


Páginas (x 100)

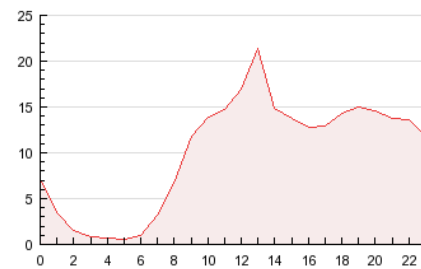


4.2 Por franja horaria (promedio)

Visitas (x 1000)

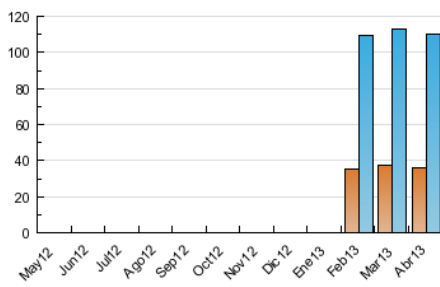


Páginas (x 1000)

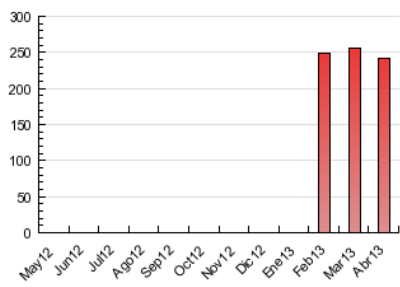


4.3 Por meses

N. únicos / Visitas (x 1000)



Páginas (x 1000)





INFORMACION Y CONTROL DE PUBLICACIONES, S.A.

Serrano, 21 - 6 planta - Tel. 91 435 00 32 Fax 91 435 96 05 - 28001 MADRID
Entença, 218 Entr. 7 - Tel 93 439 24 18 Fax 93 419 25 34 - 08029 BARCELONA

Anexo - Tráfico Nacional

Título: INFOEXPRES.ES
URL Primaria: http://www.infoexpres.es
Editor: Diagonal Iniciativas de Publicidad, S.L.
Domicilio: La Fira, 10
Ciudad: 03202 ELCHE
Teléfono: 96 621 00 00
Fax: 96 621 00 01
E-mail:
Clasificación: Noticias e Información
Sub-Clasificación: Noticias de interés especial

1. Cifras totales y promedios (Nacional)

MES - AÑO	NAVEGADORES UNICOS	VISITAS	PAGINAS
Abril - 2013	35.609	106.438	232.631
PROMEDIO DIARIO	2.684	3.548	7.754
PROMEDIO LUNES-VIERNES	2.988	3.994	8.737
PROMEDIO SABADO-DOMINGO	1.846	2.320	5.051
PAGINAS / VISITAS	2,19		
DURACION MEDIA VISITAS	0:01:41		
DURACION MEDIA PAGINAS	0:00:46		

2. Secciones (Nacional)

	PAGINAS	%
HOME	76.012	32.67 %
RESTO	156.619	67.33 %

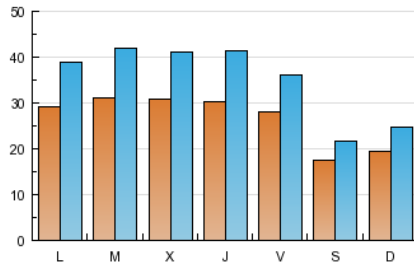
3. Por día del mes (Nacional)

Día	N. únicos	Visitas	Páginas	Día	N. únicos	Visitas	Páginas	Día	N. únicos	Visitas	Páginas
1	2.097	2.673	6.408	11	2.880	3.905	8.412	21	1.911	2.367	5.263
2	3.630	4.783	10.046	12	2.677	3.435	7.198	22	3.253	4.298	9.112
3	3.062	4.122	9.306	13	1.559	1.911	4.013	23	2.890	3.916	9.137
4	3.068	4.248	9.625	14	1.905	2.378	5.146	24	3.198	4.220	9.034
5	3.028	3.928	8.798	15	3.394	4.624	10.345	25	3.033	4.212	9.186
6	2.018	2.505	5.631	16	2.990	4.071	8.921	26	2.752	3.627	7.851
7	1.631	2.011	4.197	17	3.177	4.291	9.398	27	1.735	2.222	4.843
8	2.297	2.918	5.747	18	3.153	4.242	9.891	28	2.372	3.152	6.962
9	3.049	4.202	8.507	19	2.716	3.507	8.009	29	3.558	4.872	10.798
10	2.892	3.822	7.881	20	1.639	2.017	4.354	30	2.944	3.959	8.612

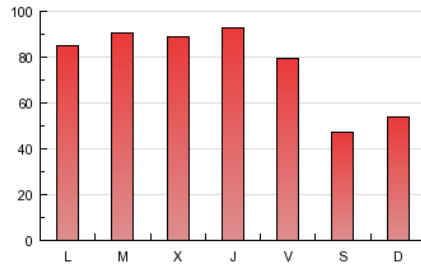
4. Gráficas (Nacional)

4.1 Por día de la semana (promedio)

N. únicos / Visitas (x 100)

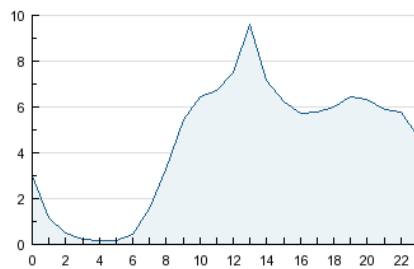


Páginas (x 100)

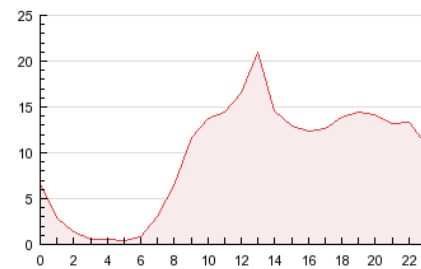


4.2 Por franja horaria (promedio)

Visitas (x 1000)

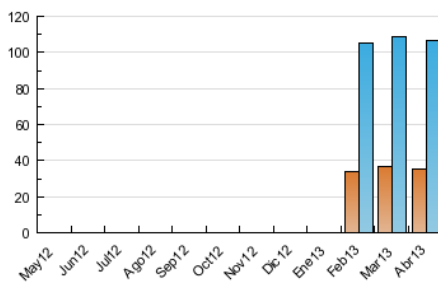


Páginas (x 1000)

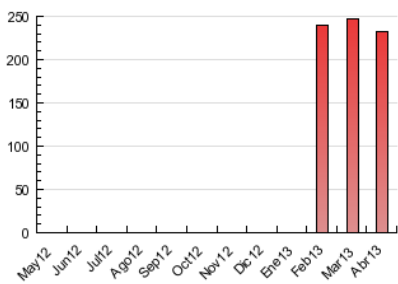


4.3 Por meses

N. únicos / Visitas (x 1000)



Páginas (x 1000)



5. Observaciones

Este Medio Electrónico de Comunicación ha sido medido por la herramienta Google Analytics de Google

6. Definiciones básicas (Para más información ver Normas Técnicas para el Control de los Medios Electrónicos de Comunicación)

Página Vista:

Conjunto de ficheros enviado a un usuario como resultado de una petición del mismo recibida por el servidor. Cuando la página está formada por varios marcos (frames), el conjunto de los mismos tendrá, a efectos de cómputo, la consideración de una página unitaria.

Visita:

Una secuencia ininterrumpida de páginas servidas a un usuario válido. Si dicho usuario no realiza peticiones de páginas en un periodo de tiempo (30 min) la siguiente petición constituirá el inicio de una nueva visita.

Navegador Único:

Total de combinaciones únicas de una dirección IP y un identificador adicional. Los medios pueden utilizar cookies o el Identificador de Alta de registro.

Duración Página Vista:

Tiempo acumulado en segundos de todas las páginas vistas (en visitas de dos o más páginas vistas), dividido por el número total de páginas vistas.

Duración Visita:

Tiempo en segundos de todas las visitas de dos o más páginas vistas, dividido por el número total de visitas de dos o más páginas vistas.

Tráfico nacional:

Audiencia/difusión correspondiente a España medida en base a los datos de las direcciones IP registradas por el sistema de medición.

7. Opinión

De OJDinteractiva, la división de INFORMACIÓN Y CONTROL DE PUBLICACIONES S.A.:

Hemos examinado la información facilitada por el editor del medio electrónico para el periodo que comprende la presente certificación.

Nuestro examen se ha realizado de acuerdo con las normas y procedimientos establecidos en las Normas Técnicas para el Control de los Medios Electrónicos de Comunicación.

En nuestra opinión, la presente acta presenta razonablemente la difusión/audiencia registrada por este medio electrónico.

ADVERTENCIA:

El trabajo de OJDinteractiva, la división de INFORMACIÓN Y CONTROL DE PUBLICACIONES S.A (INTROL) se limita a la realización de pruebas para la revisión de los datos de recuento suministrados por el editor con la finalidad de expresar una opinión sobre la razonabilidad de dichos datos de acuerdo con las Normas Técnicas para el control de los MEC.

Por tanto, INTROL no acepta responsabilidad alguna por las inexactitudes o errores que puedan existir en los datos de recuento. Tampoco acepta ninguna responsabilidad por la falsedad en los datos de recuento recibidos del editor, ni por otros datos de medición que no están incluidos en el análisis.