



## INFORMACION Y CONTROL DE PUBLICACIONES, S.A.

Serrano, 21 - 6 planta - Tel. 91 435 00 32 Fax 91 435 96 05 - 28001 MADRID  
Entença, 218 Entr. 7 - Tel 93 439 24 18 Fax 93 419 25 34 - 08029 BARCELONA

**Título:** BARCELONA TV  
**URL Primaria:** http://www.btv.cat  
**Editor:** Informació i Comunicació de Barcelona, S.A.  
**Domicilio:** Plaça Tisner, 1  
**Ciudad:** 08018 BARCELONA  
**Teléfono:** 93 506 42 00  
**Fax:** 93 506 42 05  
**E-mail:**  
**Clasificación:** Entretenimiento  
**Sub-Clasificación:** Broadcast



### 1. Cifras totales y promedios (Nacional e Internacional)

MES - AÑO	NAVEGADORES UNICOS	VISITAS	PAGINAS
Septiembre - 2012	111.924	229.305	606.097
<b>PROMEDIO DIARIO</b>	<b>5.665</b>	<b>7.644</b>	<b>20.203</b>
<b>PROMEDIO LUNES-VIERNES</b>	<b>6.067</b>	<b>8.124</b>	<b>21.437</b>
<b>PROMEDIO SABADO-DOMINGO</b>	<b>4.861</b>	<b>6.683</b>	<b>17.736</b>
<b>PAGINAS / VISITAS</b>	<b>2,64</b>		
<b>DURACION MEDIA VISITAS</b>	<b>0:03:04</b>		
<b>DURACION MEDIA PAGINAS</b>	<b>0:01:10</b>		

### 2. Secciones (Nacional e Internacional)

	PAGINAS	%
<b>HOME</b>	57.873	9.55 %
<b>RESTO</b>	548.224	90.45 %

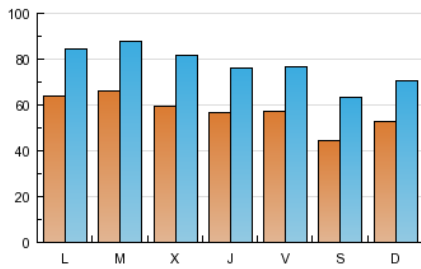
### 3. Por día del mes (Nacional e Internacional)

Día	N. únicos	Visitas	Páginas	Día	N. únicos	Visitas	Páginas	Día	N. únicos	Visitas	Páginas
1	3.172	4.456	11.249	11	7.403	9.335	27.380	21	6.235	8.498	23.755
2	3.795	5.297	14.460	12	6.571	9.175	27.453	22	5.239	7.044	17.731
3	5.890	7.699	18.710	13	6.405	8.281	20.729	23	6.182	8.387	20.834
4	5.420	6.991	17.201	14	6.036	7.466	18.536	24	7.090	9.708	24.531
5	4.768	6.219	15.228	15	4.145	5.302	13.217	25	7.033	9.449	24.528
6	4.800	6.286	16.416	16	6.017	7.588	17.906	26	5.972	8.284	21.921
7	4.286	5.554	14.124	17	6.385	8.527	23.009	27	5.967	8.292	21.904
8	3.198	4.360	11.611	18	6.506	9.252	25.151	28	6.264	9.052	25.260
9	4.431	5.998	15.452	19	6.538	8.978	23.617	29	6.438	10.416	36.231
10	6.287	7.882	18.309	20	5.479	7.548	20.977	30	5.997	7.981	18.667

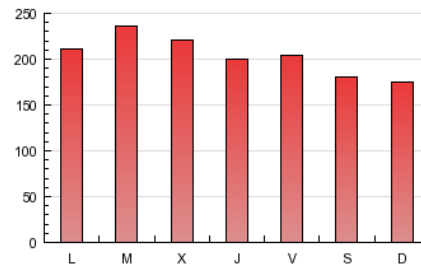
4. Gráficas (Nacional e Internacional)

4.1 Por día de la semana (promedio)

N. únicos / Visitas (x 100)

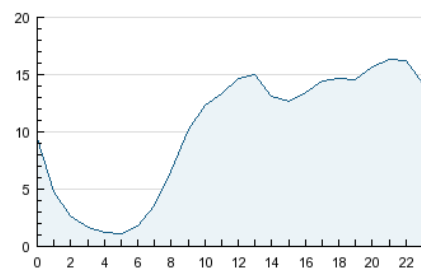


Páginas (x 100)

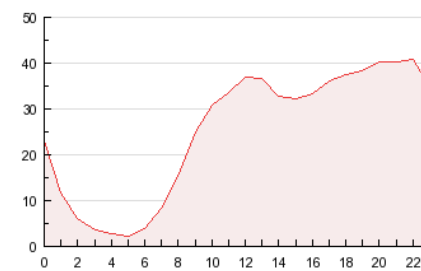


4.2 Por franja horaria (promedio)

Visitas (x 1000)

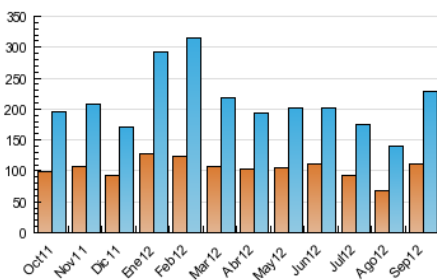


Páginas (x 1000)

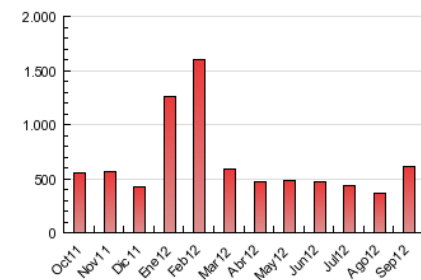


4.3 Por meses

N. únicos / Visitas (x 1000)



Páginas (x 1000)





## INFORMACION Y CONTROL DE PUBLICACIONES, S.A.

Serrano, 21 - 6 planta - Tel. 91 435 00 32 Fax 91 435 96 05 - 28001 MADRID  
Entença, 218 Entr. 7 - Tel 93 439 24 18 Fax 93 419 25 34 - 08029 BARCELONA

### Anexo - Tráfico Nacional

**Título:** BARCELONA TV  
**URL Primaria:** http://www.btv.cat  
**Editor:** Informació i Comunicació de Barcelona, S.A.  
**Domicilio:** Plaça Tisner, 1  
**Ciudad:** 08018 BARCELONA  
**Teléfono:** 93 506 42 00  
**Fax:** 93 506 42 05  
**E-mail:**  
**Clasificación:** Entretenimiento  
**Sub-Clasificación:** Broadcast



#### 1. Cifras totales y promedios (Nacional)

MES - AÑO	NAVEGADORES UNICOS	VISITAS	PAGINAS
Septiembre - 2012	98.637	209.098	568.262
<b>PROMEDIO DIARIO</b>	<b>5.102</b>	<b>6.970</b>	<b>18.942</b>
<b>PROMEDIO LUNES-VIERNES</b>	<b>5.496</b>	<b>7.437</b>	<b>20.131</b>
<b>PROMEDIO SABADO-DOMINGO</b>	<b>4.313</b>	<b>6.036</b>	<b>16.563</b>
<b>PAGINAS / VISITAS</b>	<b>2,72</b>		
<b>DURACION MEDIA VISITAS</b>	<b>0:03:07</b>		
<b>DURACION MEDIA PAGINAS</b>	<b>0:01:10</b>		

#### 2. Secciones (Nacional)

	PAGINAS	%
<b>HOME</b>	51.113	8.99 %
<b>RESTO</b>	517.149	91.01 %

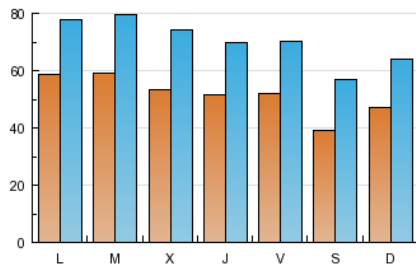
#### 3. Por día del mes (Nacional)

Día	N. únicos	Visitas	Páginas	Día	N. únicos	Visitas	Páginas	Día	N. únicos	Visitas	Páginas
1	2.805	4.026	10.521	11	6.369	8.137	24.618	21	5.748	7.869	22.594
2	3.182	4.611	13.262	12	5.994	8.452	25.780	22	4.593	6.294	16.431
3	5.428	7.143	17.718	13	5.882	7.677	19.677	23	5.556	7.652	19.510
4	4.919	6.397	16.133	14	5.488	6.859	17.467	24	6.550	9.036	23.303
5	4.288	5.663	14.156	15	3.602	4.687	12.122	25	6.508	8.804	23.474
6	4.402	5.807	15.456	16	5.484	6.952	16.736	26	5.384	7.569	20.589
7	3.912	5.110	13.310	17	5.865	7.879	21.740	27	5.367	7.554	20.578
8	2.845	3.932	10.769	18	5.833	8.425	23.642	28	5.694	8.310	23.793
9	4.047	5.541	14.550	19	5.697	8.009	21.814	29	5.648	9.433	34.369
10	5.617	7.124	16.982	20	4.974	6.919	19.804	30	5.366	7.227	17.364

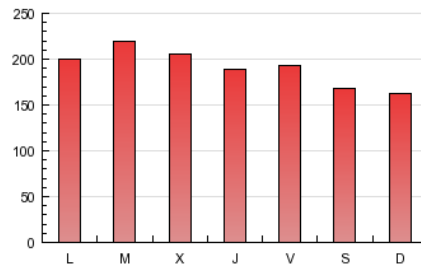
4. Gráficas (Nacional)

4.1 Por día de la semana (promedio)

N. únicos / Visitas (x 100)

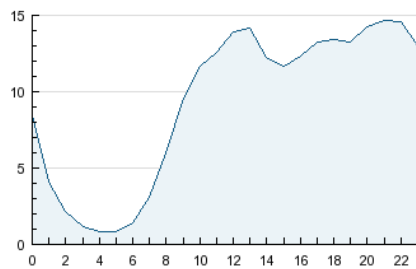


Páginas (x 100)

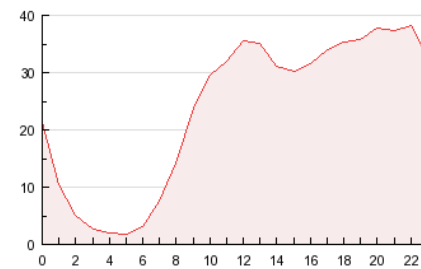


4.2 Por franja horaria (promedio)

Visitas (x 1000)

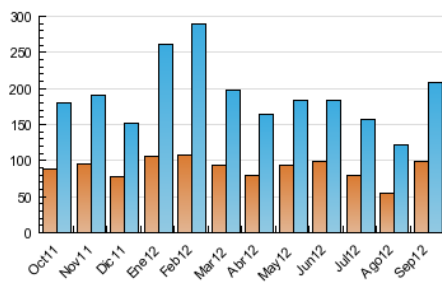


Páginas (x 1000)

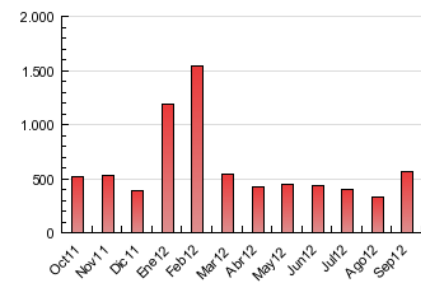


4.3 Por meses

N. únicos / Visitas (x 1000)



Páginas (x 1000)



## 5. Observaciones

Este Medio Electrónico de Comunicación ha sido medido por la herramienta Site Census de Nielsen Online que ha obtenido la calificación de \*\*\* (3 estrellas) en la homologación de OJDInteractiva

## 6. Definiciones básicas (Para más información ver Normas Técnicas para el Control de los Medios Electrónicos de Comunicación)

### Página Vista:

Conjunto de ficheros enviado a un usuario como resultado de una petición del mismo recibida por el servidor. Cuando la página está formada por varios marcos (frames), el conjunto de los mismos tendrá, a efectos de cómputo, la consideración de una página unitaria.

### Visita:

Una secuencia ininterrumpida de páginas servidas a un usuario válido. Si dicho usuario no realiza peticiones de páginas en un periodo de tiempo (30 min) la siguiente petición constituirá el inicio de una nueva visita.

### Navegador Único:

Total de combinaciones únicas de una dirección IP y un identificador adicional. Los medios pueden utilizar cookies o el Identificador de Alta de registro.

### Duración Página Vista:

Tiempo acumulado en segundos de todas las páginas vistas (en visitas de dos o más páginas vistas), dividido por el número total de páginas vistas.

### Duración Visita:

Tiempo en segundos de todas las visitas de dos o más páginas vistas, dividido por el número total de dos o más páginas vistas.

### Tráfico nacional:

Audiencia/difusión correspondiente a España medida en base a los datos de las direcciones IP registradas por el sistema de medición.

## 7. Opinión

De OJDinteractiva, la división de INFORMACIÓN Y CONTROL DE PUBLICACIONES S.A.:

Hemos examinado la información facilitada por el editor del medio electrónico para el periodo que comprende la presente certificación. Nuestro examen se ha realizado de acuerdo con las normas y procedimientos establecidos en las Normas Técnicas para el Control de los Medios Electrónicos de Comunicación.

En nuestra opinión, la presente acta presenta razonablemente la difusión/audiencia registrada por este medio electrónico.

### ADVERTENCIA:

El trabajo de OJDinteractiva, la división de INFORMACIÓN Y CONTROL DE PUBLICACIONES S.A (INTROL) se limita a la realización de pruebas para la revisión de los datos de recuento suministrados por el editor con la finalidad de expresar una opinión sobre la razonabilidad de dichos datos de acuerdo con las Normas Técnicas para el control de los MEC.

Por tanto, INTROL no acepta responsabilidad alguna por las inexactitudes o errores que puedan existir en los datos de recuento. Tampoco acepta ninguna responsabilidad por la falsedad en los datos de recuento recibidos del editor, ni por otros datos de medición que no están incluidos en el análisis.