



## INFORMACION Y CONTROL DE PUBLICACIONES, S.A.

Serrano, 21 - 6 planta - Tel. 91 435 00 32 Fax 91 435 96 05 - 28001 MADRID  
Entença, 218 Entr. 7 - Tel 93 439 24 18 Fax 93 419 25 34 - 08029 BARCELONA

**Título:** BARCELONA TV  
**URL Primaria:** http://www.btv.cat  
**Editor:** Informació i Comunicació de Barcelona, S.A.  
**Domicilio:** Plaça Tisner, 1  
**Ciudad:** 08018 BARCELONA  
**Teléfono:** 93 506 42 00  
**Fax:** 93 506 42 05  
**E-mail:**  
**Clasificación:** Entretenimiento  
**Sub-Clasificación:** Broadcast



### 1. Cifras totales y promedios (Nacional e Internacional)

MES - AÑO	NAVEGADORES UNICOS	VISITAS	PAGINAS
Agosto - 2012	67.291	139.435	363.695
<b>PROMEDIO DIARIO</b>	<b>3.318</b>	<b>4.498</b>	<b>11.732</b>
<b>PROMEDIO LUNES-VIERNES</b>	<b>3.483</b>	<b>4.704</b>	<b>12.277</b>
<b>PROMEDIO SABADO-DOMINGO</b>	<b>2.842</b>	<b>3.906</b>	<b>10.165</b>
<b>PAGINAS / VISITAS</b>	<b>2,61</b>		
<b>DURACION MEDIA VISITAS</b>	<b>0:02:54</b>		
<b>DURACION MEDIA PAGINAS</b>	<b>0:01:07</b>		

### 2. Secciones (Nacional e Internacional)

	PAGINAS	%
<b>HOME</b>	34.989	9.62 %
<b>RESTO</b>	328.706	90.38 %

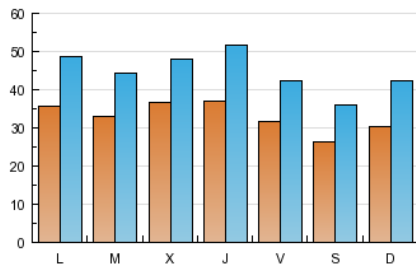
### 3. Por día del mes (Nacional e Internacional)

Día	N. únicos	Visitas	Páginas	Día	N. únicos	Visitas	Páginas	Día	N. únicos	Visitas	Páginas
1	4.099	5.061	10.943	11	2.364	3.152	8.287	21	3.126	4.324	11.466
2	3.264	4.190	9.943	12	2.532	3.382	8.968	22	3.564	4.794	12.625
3	2.835	3.664	8.948	13	2.751	3.584	9.093	23	4.398	5.607	12.748
4	2.316	3.024	7.584	14	2.587	3.405	8.483	24	3.560	4.889	12.241
5	2.672	3.826	10.466	15	2.810	3.602	9.056	25	2.984	4.415	11.827
6	3.173	4.307	11.680	16	3.281	4.325	10.905	26	3.604	5.275	14.017
7	2.834	3.657	9.330	17	2.876	3.685	9.687	27	4.590	6.364	16.587
8	2.912	3.711	8.590	18	2.882	3.764	9.323	28	4.641	6.383	16.346
9	2.840	3.917	9.695	19	3.379	4.406	10.846	29	4.978	6.807	16.853
10	2.594	3.429	8.647	20	3.759	5.152	13.835	30	4.708	7.809	28.183
								31	3.930	5.525	16.493

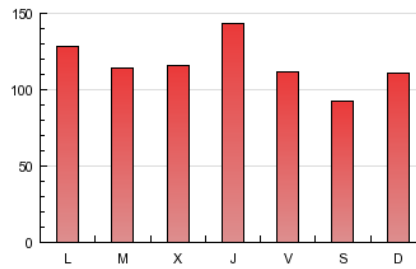
4. Gráficas (Nacional e Internacional)

4.1 Por día de la semana (promedio)

N. únicos / Visitas (x 100)

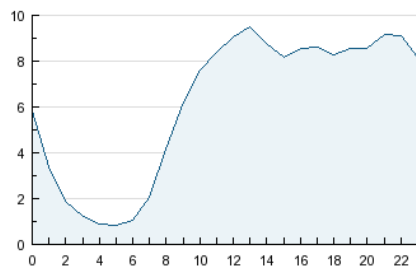


Páginas (x 100)

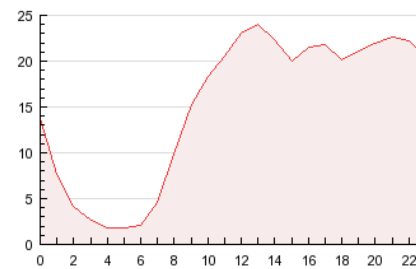


4.2 Por franja horaria (promedio)

Visitas (x 1000)

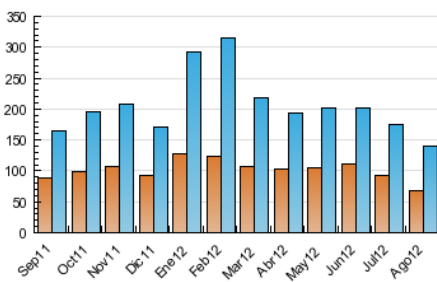


Páginas (x 1000)

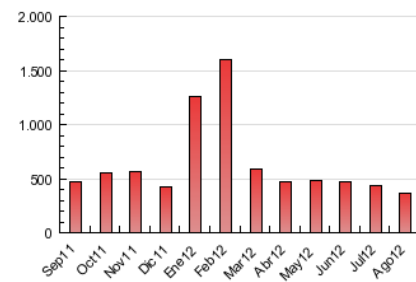


4.3 Por meses

N. únicos / Visitas (x 1000)



Páginas (x 1000)





## INFORMACION Y CONTROL DE PUBLICACIONES, S.A.

Serrano, 21 - 6 planta - Tel. 91 435 00 32 Fax 91 435 96 05 - 28001 MADRID  
Entença, 218 Entr. 7 - Tel 93 439 24 18 Fax 93 419 25 34 - 08029 BARCELONA

### Anexo - Tráfico Nacional

**Título:** BARCELONA TV  
**URL Primaria:** http://www.btv.cat  
**Editor:** Informació i Comunicació de Barcelona, S.A.  
**Domicilio:** Plaça Tisner, 1  
**Ciudad:** 08018 BARCELONA  
**Teléfono:** 93 506 42 00  
**Fax:** 93 506 42 05  
**E-mail:**  
**Clasificación:** Entretenimiento  
**Sub-Clasificación:** Broadcast



#### 1. Cifras totales y promedios (Nacional)

MES - AÑO	NAVEGADORES UNICOS	VISITAS	PAGINAS
Agosto - 2012	54.373	121.317	329.439
<b>PROMEDIO DIARIO</b>	<b>2.814</b>	<b>3.913</b>	<b>10.627</b>
<b>PROMEDIO LUNES-VIERNES</b>	<b>2.966</b>	<b>4.105</b>	<b>11.140</b>
<b>PROMEDIO SABADO-DOMINGO</b>	<b>2.377</b>	<b>3.364</b>	<b>9.151</b>
<b>PAGINAS / VISITAS</b>	<b>2,72</b>		
<b>DURACION MEDIA VISITAS</b>	<b>0:03:01</b>		
<b>DURACION MEDIA PAGINAS</b>	<b>0:01:07</b>		

#### 2. Secciones (Nacional)

	PAGINAS	%
<b>HOME</b>	27.437	8.33 %
<b>RESTO</b>	302.002	91.67 %

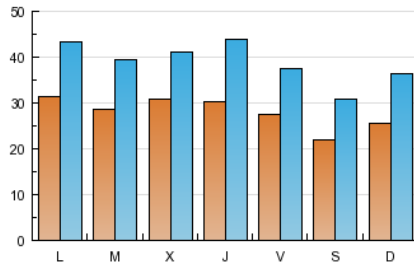
#### 3. Por día del mes (Nacional)

Día	N. únicos	Visitas	Páginas	Día	N. únicos	Visitas	Páginas	Día	N. únicos	Visitas	Páginas
1	3.669	4.542	9.978	11	1.953	2.681	7.325	21	2.751	3.872	10.534
2	2.885	3.751	9.046	12	2.197	2.997	8.269	22	3.112	4.256	11.444
3	2.483	3.242	8.096	13	2.381	3.158	8.173	23	2.783	3.839	9.818
4	1.846	2.456	6.561	14	2.222	2.993	7.714	24	2.927	4.159	10.939
5	2.303	3.359	9.550	15	2.454	3.202	8.344	25	2.547	3.892	10.919
6	2.784	3.849	10.839	16	2.896	3.852	9.907	26	3.006	4.593	12.643
7	2.432	3.210	8.513	17	2.513	3.276	8.824	27	4.146	5.803	15.399
8	2.361	3.102	7.472	18	2.472	3.298	8.429	28	4.084	5.726	15.158
9	2.460	3.466	8.840	19	2.691	3.637	9.513	29	3.752	5.468	14.631
10	2.240	3.027	7.891	20	3.234	4.522	12.510	30	4.126	7.073	26.746
								31	3.534	5.016	15.414

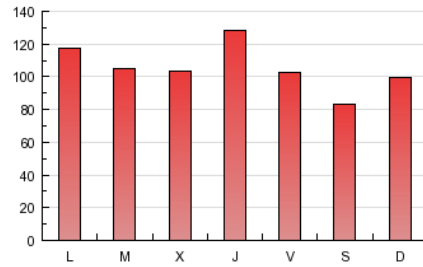
4. Gráficas (Nacional)

4.1 Por día de la semana (promedio)

N. únicos / Visitas (x 100)

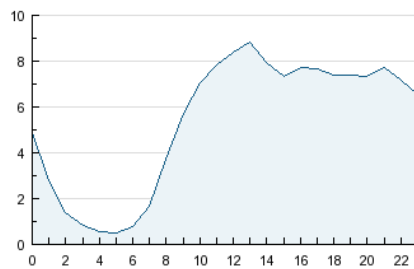


Páginas (x 100)

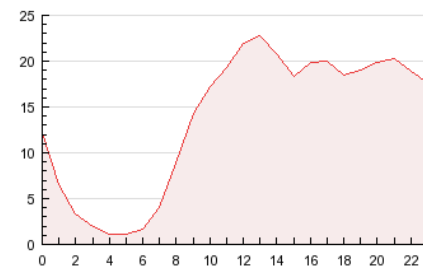


4.2 Por franja horaria (promedio)

Visitas (x 1000)

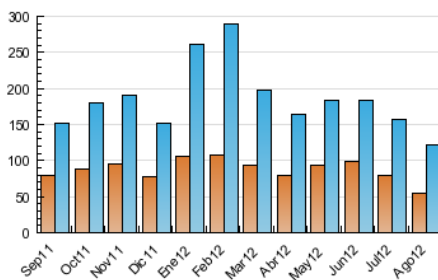


Páginas (x 1000)

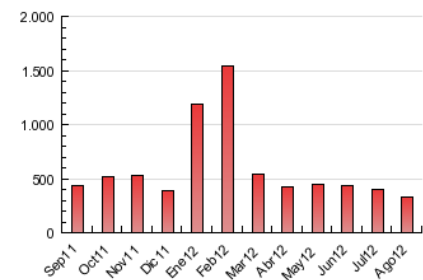


4.3 Por meses

N. únicos / Visitas (x 1000)



Páginas (x 1000)



## 5. Definiciones básicas (Para más información ver Normas Técnicas para el Control de los Medios Electrónicos de Comunicación)

### Página Vista:

Conjunto de ficheros enviado a un usuario como resultado de una petición del mismo recibida por el servidor. Cuando la página está formada por varios marcos (frames), el conjunto de los mismos tendrá, a efectos de cómputo, la consideración de una página unitaria.

### Visita:

Una secuencia ininterrumpida de páginas servidas a un usuario válido. Si dicho usuario no realiza peticiones de páginas en un periodo de tiempo (30 min) la siguiente petición constituirá el inicio de una nueva visita.

### Navegador Único:

Total de combinaciones únicas de una dirección IP y un identificador adicional. Los medios pueden utilizar cookies o el Identificador de Alta de registro.

### Duración Página Vista:

Tiempo acumulado en segundos de todas las páginas vistas (en visitas de dos o más páginas vistas), dividido por el número total de páginas vistas.

### Duración Visita:

Tiempo en segundos de todas las visitas de dos o más páginas vistas, dividido por el número total de dos o más páginas vistas.

### Tráfico nacional:

Audiencia/difusión correspondiente a España medida en base a los datos de las direcciones IP registradas por el sistema de medición.

## 6. Opinión

De OJDinteractiva, la división de INFORMACIÓN Y CONTROL DE PUBLICACIONES S.A.:

Hemos examinado la información facilitada por el editor del medio electrónico para el periodo que comprende la presente certificación. Nuestro examen se ha realizado de acuerdo con las normas y procedimientos establecidos en las Normas Técnicas para el Control de los Medios Electrónicos de Comunicación.

En nuestra opinión, la presente acta presenta razonablemente la difusión/audiencia registrada por este medio electrónico.

### ADVERTENCIA:

El trabajo de OJDinteractiva, la división de INFORMACIÓN Y CONTROL DE PUBLICACIONES S.A (INTROL) se limita a la realización de pruebas para la revisión de los datos de recuento suministrados por el editor con la finalidad de expresar una opinión sobre la razonabilidad de dichos datos de acuerdo con las Normas Técnicas para el control de los MEC.

Por tanto, INTROL no acepta responsabilidad alguna por las inexactitudes o errores que puedan existir en los datos de recuento. Tampoco acepta ninguna responsabilidad por la falsedad en los datos de recuento recibidos del editor, ni por otros datos de medición que no están incluidos en el análisis.