



## INFORMACION Y CONTROL DE PUBLICACIONES, S.A.

Serrano, 21 - 6 planta - Tel. 91 435 00 32 Fax 91 435 96 05 - 28001 MADRID  
Entença, 218 Entr. 7 - Tel 93 439 24 18 Fax 93 419 25 34 - 08029 BARCELONA

**Título:** BARCELONA TV  
**URL Primaria:** http://www.btv.cat  
**Editor:** Informació i Comunicació de Barcelona, S.A.  
**Domicilio:** Plaça Tisner, 1  
**Ciudad:** 08018 BARCELONA  
**Teléfono:** 93 506 42 00  
**Fax:** 93 506 42 05  
**E-mail:**  
**Clasificación:** Entretenimiento  
**Sub-Clasificación:** Broadcast



### 1. Cifras totales y promedios (Nacional e Internacional)

MES - AÑO	NAVEGADORES UNICOS	VISITAS	PAGINAS
Julio - 2012	92.602	175.570	438.189
<b>PROMEDIO DIARIO</b>	<b>4.404</b>	<b>5.664</b>	<b>14.135</b>
<b>PROMEDIO LUNES-VIERNES</b>	<b>4.731</b>	<b>6.041</b>	<b>14.961</b>
<b>PROMEDIO SABADO-DOMINGO</b>	<b>3.603</b>	<b>4.741</b>	<b>12.115</b>
<b>PAGINAS / VISITAS</b>	<b>2,50</b>		
<b>DURACION MEDIA VISITAS</b>	<b>0:02:53</b>		
<b>DURACION MEDIA PAGINAS</b>	<b>0:01:10</b>		

### 2. Secciones (Nacional e Internacional)

	PAGINAS	%
<b>HOME</b>	45.652	10.42 %
<b>RESTO</b>	392.537	89.58 %

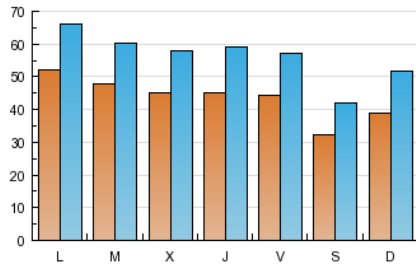
### 3. Por día del mes (Nacional e Internacional)

Día	N. únicos	Visitas	Páginas	Día	N. únicos	Visitas	Páginas	Día	N. únicos	Visitas	Páginas
1	5.182	7.581	20.640	11	4.526	5.783	14.224	21	3.086	4.051	10.354
2	6.106	7.825	20.038	12	4.132	5.442	13.693	22	3.560	4.591	11.485
3	5.477	6.875	16.818	13	4.315	5.544	13.670	23	5.922	7.451	18.341
4	4.988	6.343	14.908	14	3.140	4.085	10.361	24	4.961	6.197	15.156
5	4.995	6.597	17.220	15	3.341	4.246	10.759	25	4.385	5.598	14.337
6	4.522	5.740	14.022	16	4.436	5.629	14.052	26	4.271	5.617	14.281
7	3.330	4.267	10.727	17	4.746	6.011	14.548	27	4.365	5.795	14.843
8	3.889	4.917	12.492	18	4.185	5.462	14.098	28	3.340	4.470	11.565
9	4.958	6.278	14.998	19	4.679	6.038	15.944	29	3.559	4.461	10.655
10	4.947	6.176	14.607	20	4.560	5.800	14.243	30	4.730	5.847	14.160
								31	3.880	4.853	10.950

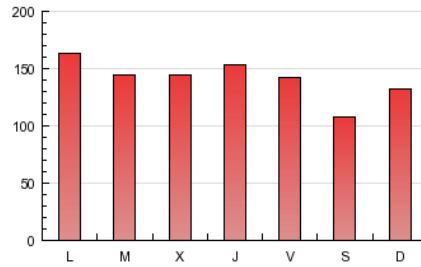
4. Gráficas (Nacional e Internacional)

4.1 Por día de la semana (promedio)

N. únicos / Visitas (x 100)

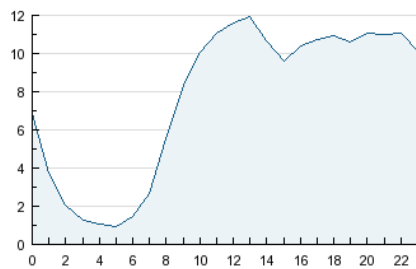


Páginas (x 100)

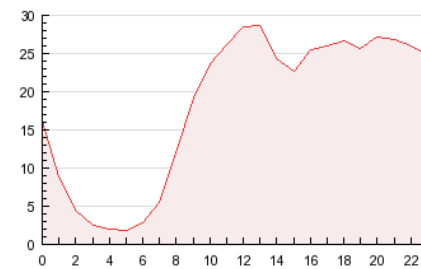


4.2 Por franja horaria (promedio)

Visitas (x 1000)

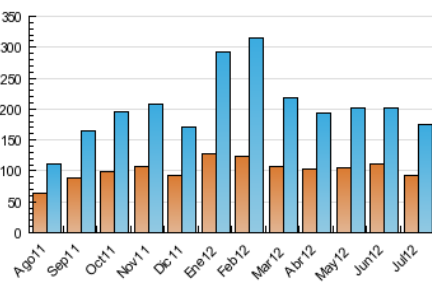


Páginas (x 1000)

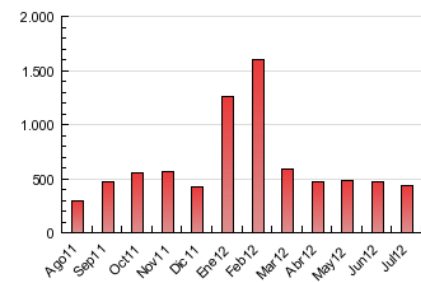


4.3 Por meses

N. únicos / Visitas (x 1000)



Páginas (x 1000)





## INFORMACION Y CONTROL DE PUBLICACIONES, S.A.

Serrano, 21 - 6 planta - Tel. 91 435 00 32 Fax 91 435 96 05 - 28001 MADRID  
Entença, 218 Entr. 7 - Tel 93 439 24 18 Fax 93 419 25 34 - 08029 BARCELONA

### Anexo - Tráfico Nacional

**Título:** BARCELONA TV  
**URL Primaria:** http://www.btv.cat  
**Editor:** Informació i Comunicació de Barcelona, S.A.  
**Domicilio:** Plaça Tisner, 1  
**Ciudad:** 08018 BARCELONA  
**Teléfono:** 93 506 42 00  
**Fax:** 93 506 42 05  
**E-mail:**  
**Clasificación:** Entretenimiento  
**Sub-Clasificación:** Broadcast



#### 1. Cifras totales y promedios (Nacional)

MES - AÑO	NAVEGADORES UNICOS	VISITAS	PAGINAS
Julio - 2012	79.644	157.384	404.340
<b>PROMEDIO DIARIO</b>	<b>3.890</b>	<b>5.077</b>	<b>13.043</b>
<b>PROMEDIO LUNES-VIERNES</b>	<b>4.217</b>	<b>5.452</b>	<b>13.855</b>
<b>PROMEDIO SABADO-DOMINGO</b>	<b>3.092</b>	<b>4.161</b>	<b>11.059</b>
<b>PAGINAS / VISITAS</b>	<b>2,57</b>		
<b>DURACION MEDIA VISITAS</b>	<b>0:02:57</b>		
<b>DURACION MEDIA PAGINAS</b>	<b>0:01:09</b>		

#### 2. Secciones (Nacional)

	PAGINAS	%
<b>HOME</b>	38.876	9.61 %
<b>RESTO</b>	365.464	90.39 %

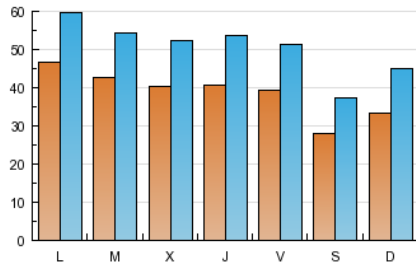
#### 3. Por día del mes (Nacional)

Día	N. únicos	Visitas	Páginas	Día	N. únicos	Visitas	Páginas	Día	N. únicos	Visitas	Páginas
1	4.302	6.586	18.970	11	4.032	5.200	13.169	21	2.690	3.593	9.467
2	5.427	7.051	18.675	12	3.679	4.924	12.630	22	3.049	4.007	10.367
3	4.964	6.265	15.618	13	3.813	4.969	12.614	23	5.286	6.744	16.978
4	4.510	5.793	13.912	14	2.753	3.650	9.526	24	4.333	5.498	13.796
5	4.490	6.010	16.086	15	2.842	3.682	9.648	25	3.877	5.010	13.218
6	4.018	5.164	12.952	16	3.943	5.065	13.001	26	3.840	5.118	13.372
7	2.900	3.759	9.786	17	4.234	5.444	13.464	27	3.900	5.252	13.739
8	3.420	4.368	11.401	18	3.711	4.916	13.106	28	2.866	3.942	10.674
9	4.474	5.727	13.967	19	4.195	5.476	14.881	29	3.004	3.861	9.688
10	4.462	5.606	13.542	20	4.047	5.185	13.176	30	4.181	5.245	13.049
								31	3.361	4.274	9.868

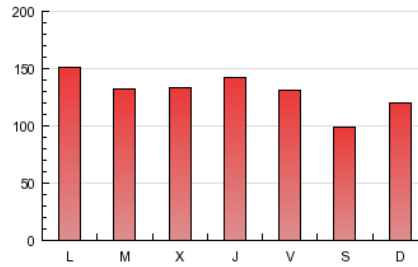
4. Gráficas (Nacional)

4.1 Por día de la semana (promedio)

N. únicos / Visitas (x 100)

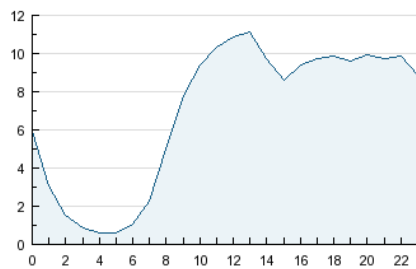


Páginas (x 100)

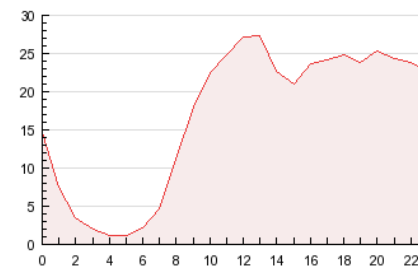


4.2 Por franja horaria (promedio)

Visitas (x 1000)

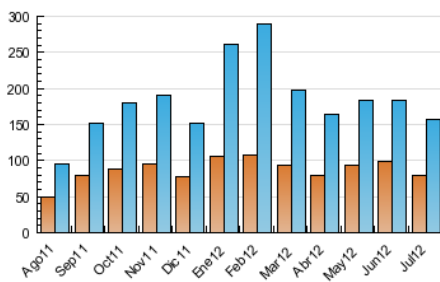


Páginas (x 1000)

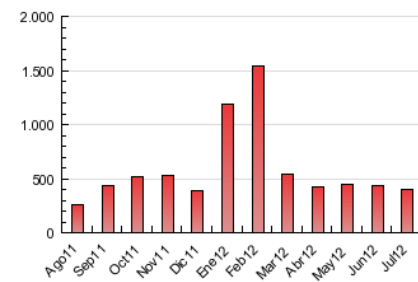


4.3 Por meses

N. únicos / Visitas (x 1000)



Páginas (x 1000)



## 5. Definiciones básicas (Para más información ver Normas Técnicas para el Control de los Medios Electrónicos de Comunicación)

### Página Vista:

Conjunto de ficheros enviado a un usuario como resultado de una petición del mismo recibida por el servidor. Cuando la página está formada por varios marcos (frames), el conjunto de los mismos tendrá, a efectos de cómputo, la consideración de una página unitaria.

### Visita:

Una secuencia ininterrumpida de páginas servidas a un usuario válido. Si dicho usuario no realiza peticiones de páginas en un periodo de tiempo (30 min) la siguiente petición constituirá el inicio de una nueva visita.

### Navegador Único:

Total de combinaciones únicas de una dirección IP y un identificador adicional. Los medios pueden utilizar cookies o el Identificador de Alta de registro.

### Duración Página Vista:

Tiempo acumulado en segundos de todas las páginas vistas (en visitas de dos o más páginas vistas), dividido por el número total de páginas vistas.

### Duración Visita:

Tiempo en segundos de todas las visitas de dos o más páginas vistas, dividido por el número total de dos o más páginas vistas.

### Tráfico nacional:

Audiencia/difusión correspondiente a España medida en base a los datos de las direcciones IP registradas por el sistema de medición.

## 6. Opinión

De OJDinteractiva, la división de INFORMACIÓN Y CONTROL DE PUBLICACIONES S.A.:

Hemos examinado la información facilitada por el editor del medio electrónico para el periodo que comprende la presente certificación. Nuestro examen se ha realizado de acuerdo con las normas y procedimientos establecidos en las Normas Técnicas para el Control de los Medios Electrónicos de Comunicación.

En nuestra opinión, la presente acta presenta razonablemente la difusión/audiencia registrada por este medio electrónico.

### ADVERTENCIA:

El trabajo de OJDinteractiva, la división de INFORMACIÓN Y CONTROL DE PUBLICACIONES S.A (INTROL) se limita a la realización de pruebas para la revisión de los datos de recuento suministrados por el editor con la finalidad de expresar una opinión sobre la razonabilidad de dichos datos de acuerdo con las Normas Técnicas para el control de los MEC.

Por tanto, INTROL no acepta responsabilidad alguna por las inexactitudes o errores que puedan existir en los datos de recuento. Tampoco acepta ninguna responsabilidad por la falsedad en los datos de recuento recibidos del editor, ni por otros datos de medición que no están incluidos en el análisis.