



## INFORMACION Y CONTROL DE PUBLICACIONES, S.A.

Serrano, 21 - 6 planta - Tel. 91 435 00 32 Fax 91 435 96 05 - 28001 MADRID  
Entença, 218 Entr. 7 - Tel 93 439 24 18 Fax 93 419 25 34 - 08029 BARCELONA

**Título:** BARCELONA TV  
**URL Primaria:** http://www.btv.cat  
**Editor:** Informació i Comunicació de Barcelona, S.A.  
**Domicilio:** Plaça Tisner, 1  
**Ciudad:** 08018 BARCELONA  
**Teléfono:** 93 506 42 00  
**Fax:** 93 506 42 05  
**E-mail:**  
**Clasificación:** Entretenimiento  
**Sub-Clasificación:** Broadcast



### 1. Cifras totales y promedios (Nacional e Internacional)

MES - AÑO	NAVEGADORES UNICOS	VISITAS	PAGINAS
Mayo - 2013	160.929	260.664	526.089
<b>PROMEDIO DIARIO</b>	<b>7.065</b>	<b>8.409</b>	<b>16.971</b>
<b>PROMEDIO LUNES-VIERNES</b>	<b>7.629</b>	<b>9.028</b>	<b>18.008</b>
<b>PROMEDIO SABADO-DOMINGO</b>	<b>5.445</b>	<b>6.628</b>	<b>13.989</b>
<b>PAGINAS / VISITAS</b>	<b>2,02</b>		
<b>DURACION MEDIA VISITAS</b>	<b>0:02:13</b>		
<b>DURACION MEDIA PAGINAS</b>	<b>0:01:06</b>		

### 2. Secciones (Nacional e Internacional)

	PAGINAS	%
<b>HOME</b>	51.216	9.74 %
<b>RESTO</b>	474.873	90.26 %

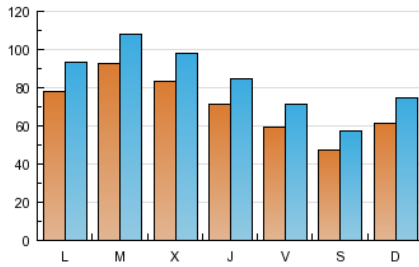
### 3. Por día del mes (Nacional e Internacional)

Día	N. únicos	Visitas	Páginas	Día	N. únicos	Visitas	Páginas	Día	N. únicos	Visitas	Páginas
1	7.111	8.312	16.264	11	4.901	6.003	12.297	21	6.279	7.685	16.099
2	5.801	7.055	14.832	12	6.027	7.345	15.201	22	5.933	7.267	15.440
3	5.525	6.691	14.398	13	8.153	9.720	20.247	23	6.206	7.466	15.750
4	4.559	5.547	11.892	14	8.230	9.759	19.351	24	5.569	6.707	13.696
5	6.906	8.316	16.710	15	7.819	9.324	19.351	25	5.045	6.130	12.773
6	8.331	9.846	19.469	16	6.653	8.029	16.685	26	6.267	7.659	16.332
7	7.931	9.222	18.099	17	5.228	6.416	13.484	27	8.570	10.252	21.393
8	10.815	12.343	22.887	18	4.418	5.362	11.097	28	14.640	16.464	27.556
9	8.759	10.143	19.230	19	5.434	6.665	15.609	29	10.113	11.800	21.486
10	6.389	7.625	15.339	20	6.261	7.581	16.202	30	8.186	9.637	19.607
								31	6.954	8.293	17.313

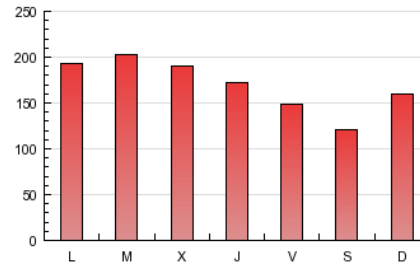
4. Gráficas (Nacional e Internacional)

4.1 Por día de la semana (promedio)

N. únicos / Visitas (x 100)

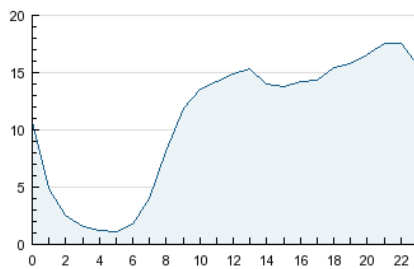


Páginas (x 100)

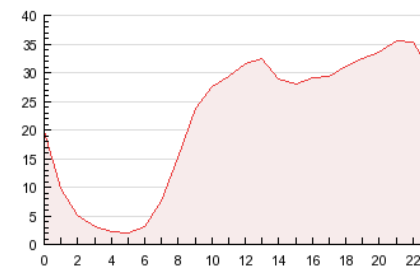


4.2 Por franja horaria (promedio)

Visitas (x 1000)

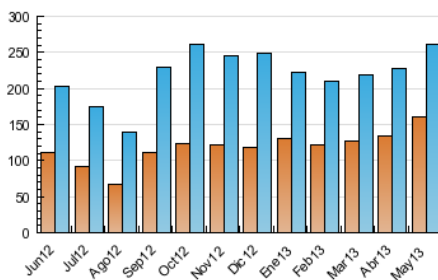


Páginas (x 1000)

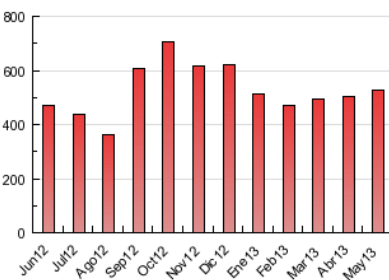


4.3 Por meses

N. únicos / Visitas (x 1000)



Páginas (x 1000)





## INFORMACION Y CONTROL DE PUBLICACIONES, S.A.

Serrano, 21 - 6 planta - Tel. 91 435 00 32 Fax 91 435 96 05 - 28001 MADRID  
Entença, 218 Entr. 7 - Tel 93 439 24 18 Fax 93 419 25 34 - 08029 BARCELONA

### Anexo - Tráfico Nacional

**Título:** BARCELONA TV  
**URL Primaria:** http://www.btv.cat  
**Editor:** Informació i Comunicació de Barcelona, S.A.  
**Domicilio:** Plaça Tisner, 1  
**Ciudad:** 08018 BARCELONA  
**Teléfono:** 93 506 42 00  
**Fax:** 93 506 42 05  
**E-mail:**  
**Clasificación:** Entretenimiento  
**Sub-Clasificación:** Broadcast



#### 1. Cifras totales y promedios (Nacional)

MES - AÑO	NAVEGADORES UNICOS	VISITAS	PAGINAS
Mayo - 2013	143.580	237.258	488.224
<b>PROMEDIO DIARIO</b>	<b>6.393</b>	<b>7.653</b>	<b>15.749</b>
<b>PROMEDIO LUNES-VIERNES</b>	<b>6.918</b>	<b>8.230</b>	<b>16.715</b>
<b>PROMEDIO SABADO-DOMINGO</b>	<b>4.884</b>	<b>5.995</b>	<b>12.972</b>
<b>PAGINAS / VISITAS</b>	<b>2,06</b>		
<b>DURACION MEDIA VISITAS</b>	<b>0:02:17</b>		
<b>DURACION MEDIA PAGINAS</b>	<b>0:01:07</b>		

#### 2. Secciones (Nacional)

	PAGINAS	%
<b>HOME</b>	45.431	9.31 %
<b>RESTO</b>	442.793	90.69 %

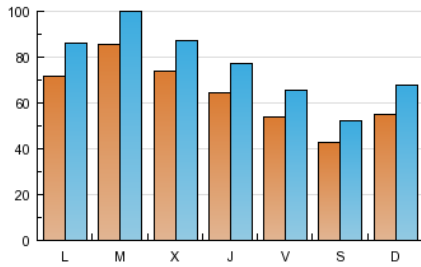
#### 3. Por día del mes (Nacional)

Día	N. únicos	Visitas	Páginas	Día	N. únicos	Visitas	Páginas	Día	N. únicos	Visitas	Páginas
1	5.118	6.208	13.023	11	4.409	5.448	11.439	21	5.771	7.097	15.138
2	5.126	6.264	13.543	12	5.321	6.567	13.994	22	5.414	6.667	14.476
3	4.921	6.012	13.283	13	7.442	8.912	18.842	23	5.690	6.874	14.754
4	4.038	4.922	10.783	14	7.598	9.031	18.114	24	5.150	6.220	12.871
5	6.161	7.503	15.566	15	7.082	8.484	18.030	25	4.583	5.596	11.913
6	7.643	9.086	18.252	16	5.913	7.212	15.452	26	5.662	6.975	15.322
7	7.376	8.587	17.010	17	4.698	5.813	12.593	27	7.818	9.417	19.846
8	9.986	11.406	21.393	18	3.986	4.855	10.214	28	13.576	15.286	25.800
9	8.202	9.505	18.092	19	4.913	6.096	14.544	29	9.236	10.812	19.978
10	5.897	7.089	14.495	20	5.738	6.990	15.275	30	7.431	8.777	18.124
								31	6.285	7.547	16.065

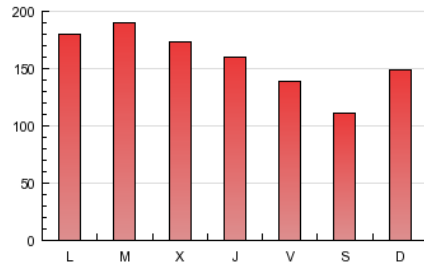
### 4. Gráficas (Nacional)

#### 4.1 Por día de la semana (promedio)

N. únicos / Visitas (x 100)

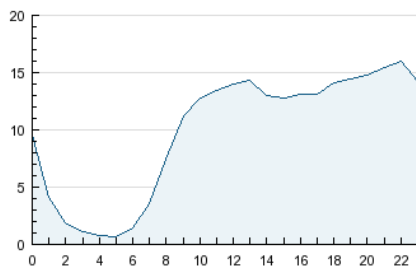


Páginas (x 100)

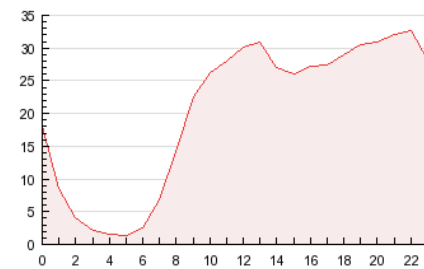


#### 4.2 Por franja horaria (promedio)

Visitas (x 1000)

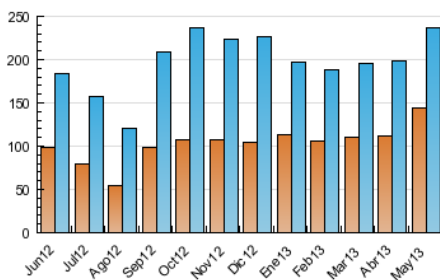


Páginas (x 1000)

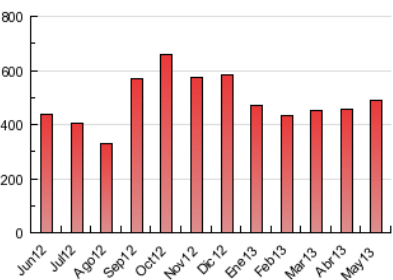


#### 4.3 Por meses

N. únicos / Visitas (x 1000)



Páginas (x 1000)



## 5. Observaciones

Este Medio Electrónico de Comunicación ha sido medido por la herramienta Google Analytics de Google

## 6. Definiciones básicas (Para más información ver Normas Técnicas para el Control de los Medios Electrónicos de Comunicación)

### Página Vista:

Conjunto de ficheros enviado a un usuario como resultado de una petición del mismo recibida por el servidor. Cuando la página está formada por varios marcos (frames), el conjunto de los mismos tendrá, a efectos de cómputo, la consideración de una página unitaria.

### Visita:

Una secuencia ininterrumpida de páginas servidas a un usuario válido. Si dicho usuario no realiza peticiones de páginas en un periodo de tiempo (30 min) la siguiente petición constituirá el inicio de una nueva visita.

### Navegador Único:

Total de combinaciones únicas de una dirección IP y un identificador adicional. Los medios pueden utilizar cookies o el Identificador de Alta de registro.

### Duración Página Vista:

Tiempo acumulado en segundos de todas las páginas vistas (en visitas de dos o más páginas vistas), dividido por el número total de páginas vistas.

### Duración Visita:

Tiempo en segundos de todas las visitas de dos o más páginas vistas, dividido por el número total de visitas de dos o más páginas vistas.

### Tráfico nacional:

Audiencia/difusión correspondiente a España medida en base a los datos de las direcciones IP registradas por el sistema de medición.

## 7. Opinión

De OJDinteractiva, la división de INFORMACIÓN Y CONTROL DE PUBLICACIONES S.A.:

Hemos examinado la información facilitada por el editor del medio electrónico para el periodo que comprende la presente certificación.

Nuestro examen se ha realizado de acuerdo con las normas y procedimientos establecidos en las Normas Técnicas para el Control de los Medios Electrónicos de Comunicación.

En nuestra opinión, la presente acta presenta razonablemente la difusión/audiencia registrada por este medio electrónico.

### ADVERTENCIA:

El trabajo de OJDinteractiva, la división de INFORMACIÓN Y CONTROL DE PUBLICACIONES S.A (INTROL) se limita a la realización de pruebas para la revisión de los datos de recuento suministrados por el editor con la finalidad de expresar una opinión sobre la razonabilidad de dichos datos de acuerdo con las Normas Técnicas para el control de los MEC.

Por tanto, INTROL no acepta responsabilidad alguna por las inexactitudes o errores que puedan existir en los datos de recuento. Tampoco acepta ninguna responsabilidad por la falsedad en los datos de recuento recibidos del editor, ni por otros datos de medición que no están incluidos en el análisis.