



INFORMACION Y CONTROL DE PUBLICACIONES, S.A.

Serrano, 21 - 6 planta - Tel. 91 435 00 32 Fax 91 435 96 05 - 28001 MADRID
Entença, 218 Entr. 7 - Tel 93 439 24 18 Fax 93 419 25 34 - 08029 BARCELONA

Título: BARCELONA TV
URL Primaria: http://www.btv.cat
Editor: Informació i Comunicació de Barcelona, S.A.
Domicilio: Plaça Tisner, 1
Ciudad: 08018 BARCELONA
Teléfono: 93 506 42 00
Fax: 93 506 42 05
E-mail:
Clasificación: Entretenimiento
Sub-Clasificación: Broadcast



1. Cifras totales y promedios (Nacional e Internacional)

MES - AÑO	NAVEGADORES UNICOS	VISITAS	PAGINAS
Mayo - 2012	105.861	202.357	481.659
PROMEDIO DIARIO	5.134	6.528	15.537
PROMEDIO LUNES-VIERNES	5.409	6.805	15.993
PROMEDIO SABADO-DOMINGO	4.346	5.729	14.228
PAGINAS / VISITAS	2,38		
DURACION MEDIA VISITAS	0:02:36		
DURACION MEDIA PAGINAS	0:01:06		

2. Secciones (Nacional e Internacional)

	PAGINAS	%
HOME	53.854	11.18 %
RESTO	427.805	88.82 %

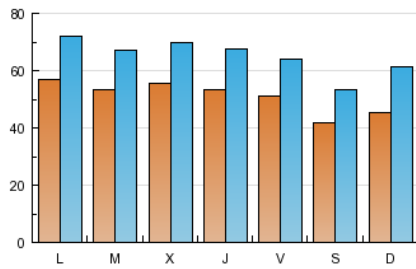
3. Por día del mes (Nacional e Internacional)

Día	N. únicos	Visitas	Páginas	Día	N. únicos	Visitas	Páginas	Día	N. únicos	Visitas	Páginas
1	4.264	5.448	12.724	11	4.759	6.019	14.578	21	6.519	8.192	19.125
2	5.219	6.473	14.545	12	3.982	5.243	13.256	22	6.176	7.818	18.780
3	5.412	6.748	16.277	13	4.475	6.014	14.981	23	5.752	7.113	16.211
4	6.083	7.384	16.546	14	6.246	7.799	16.974	24	5.070	6.369	14.956
5	4.303	5.338	11.869	15	5.732	7.225	16.662	25	4.784	6.047	15.026
6	4.213	5.543	14.370	16	6.230	7.819	18.076	26	3.661	4.528	10.738
7	5.658	7.054	17.297	17	5.419	6.933	16.879	27	3.728	4.770	10.699
8	5.323	6.573	16.510	18	4.808	6.224	15.305	28	4.397	5.723	13.319
9	5.435	6.849	16.095	19	4.678	6.258	16.004	29	5.164	6.487	14.997
10	6.176	7.692	17.910	20	5.729	8.138	21.909	30	5.140	6.607	15.043
								31	4.630	5.929	13.998

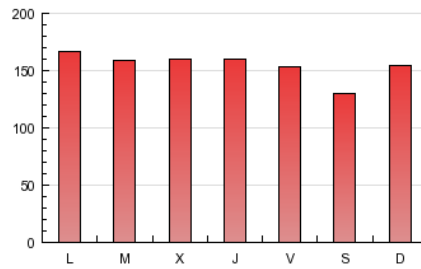
4. Gráficas (Nacional e Internacional)

4.1 Por día de la semana (promedio)

N. únicos / Visitas (x 100)

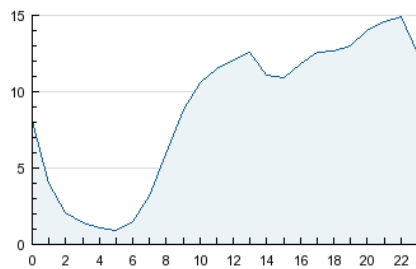


Páginas (x 100)

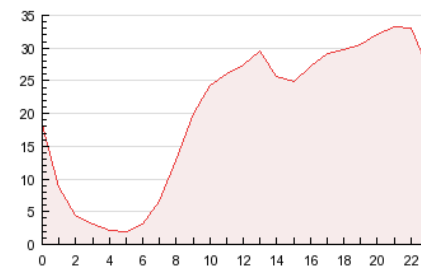


4.2 Por franja horaria (promedio)

Visitas (x 1000)

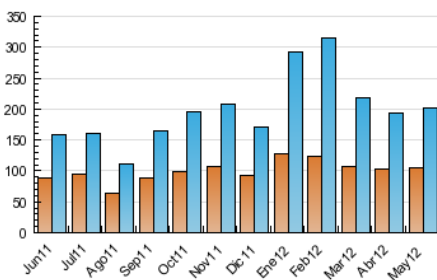


Páginas (x 1000)

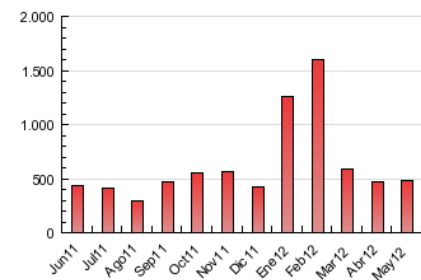


4.3 Por meses

N. únicos / Visitas (x 1000)



Páginas (x 1000)





INFORMACION Y CONTROL DE PUBLICACIONES, S.A.

Serrano, 21 - 6 planta - Tel. 91 435 00 32 Fax 91 435 96 05 - 28001 MADRID
Entença, 218 Entr. 7 - Tel 93 439 24 18 Fax 93 419 25 34 - 08029 BARCELONA

Anexo - Tráfico Nacional

Título: BARCELONA TV
URL Primaria: http://www.btv.cat
Editor: Informació i Comunicació de Barcelona, S.A.
Domicilio: Plaça Tisner, 1
Ciudad: 08018 BARCELONA
Teléfono: 93 506 42 00
Fax: 93 506 42 05
E-mail:
Clasificación: Entretenimiento
Sub-Clasificación: Broadcast



1. Cifras totales y promedios (Nacional)

MES - AÑO	NAVEGADORES UNICOS	VISITAS	PAGINAS
Mayo - 2012	93.628	184.040	446.698
PROMEDIO DIARIO	4.628	5.937	14.410
PROMEDIO LUNES-VIERNES	4.905	6.219	14.878
PROMEDIO SABADO-DOMINGO	3.830	5.125	13.064
PAGINAS / VISITAS	2,43		
DURACION MEDIA VISITAS	0:02:38		
DURACION MEDIA PAGINAS	0:01:06		

2. Secciones (Nacional)

	PAGINAS	%
HOME	46.082	10.32 %
RESTO	400.616	89.68 %

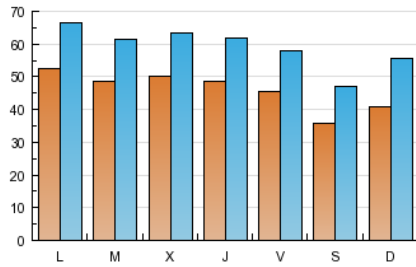
3. Por día del mes (Nacional)

Día	N. únicos	Visitas	Páginas	Día	N. únicos	Visitas	Páginas	Día	N. únicos	Visitas	Páginas
1	3.836	4.958	11.784	11	4.346	5.549	13.633	21	6.018	7.601	18.014
2	4.608	5.791	13.219	12	3.454	4.632	12.247	22	5.689	7.239	17.695
3	4.906	6.158	15.047	13	3.989	5.460	13.870	23	5.259	6.521	15.129
4	5.557	6.779	15.382	14	5.768	7.241	16.025	24	4.618	5.838	13.961
5	3.688	4.655	10.688	15	5.265	6.685	15.689	25	3.890	5.032	13.155
6	3.762	5.016	13.336	16	5.670	7.161	16.875	26	2.998	3.768	9.372
7	5.196	6.517	16.272	17	4.962	6.395	15.780	27	3.228	4.170	9.623
8	4.845	6.023	15.443	18	4.422	5.778	14.424	28	3.949	5.179	12.341
9	4.859	6.191	14.878	19	4.242	5.710	14.421	29	4.655	5.881	13.901
10	5.702	7.162	16.898	20	5.278	7.591	20.953	30	4.615	5.964	13.735
								31	4.186	5.395	12.908

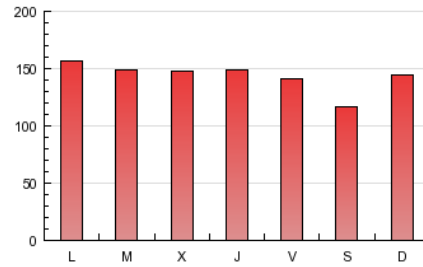
4. Gráficas (Nacional)

4.1 Por día de la semana (promedio)

N. únicos / Visitas (x 100)

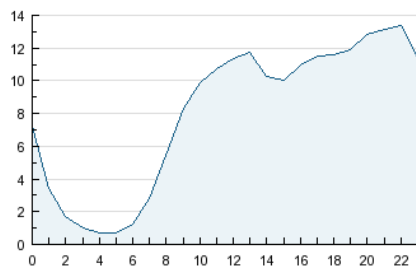


Páginas (x 100)

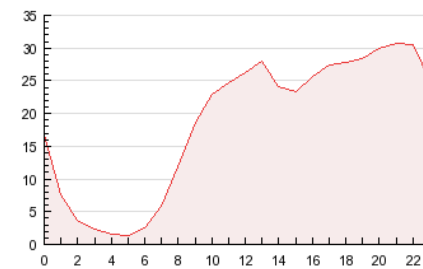


4.2 Por franja horaria (promedio)

Visitas (x 1000)

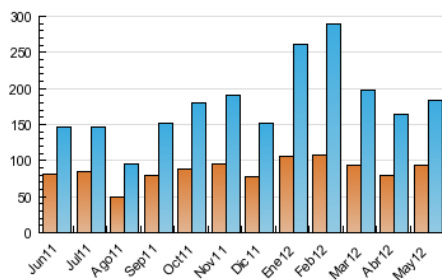


Páginas (x 1000)

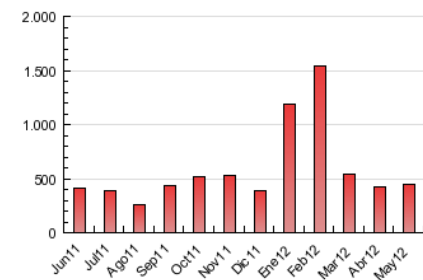


4.3 Por meses

N. únicos / Visitas (x 1000)



Páginas (x 1000)



5. Definiciones básicas (Para más información ver Normas Técnicas para el Control de los Medios Electrónicos de Comunicación)

Página Vista:

Conjunto de ficheros enviado a un usuario como resultado de una petición del mismo recibida por el servidor. Cuando la página está formada por varios marcos (frames), el conjunto de los mismos tendrá, a efectos de cómputo, la consideración de una página unitaria.

Visita:

Una secuencia ininterrumpida de páginas servidas a un usuario válido. Si dicho usuario no realiza peticiones de páginas en un periodo de tiempo (30 min) la siguiente petición constituirá el inicio de una nueva visita.

Navegador Único:

Total de combinaciones únicas de una dirección IP y un identificador adicional. Los medios pueden utilizar cookies o el Identificador de Alta de registro.

Duración Página Vista:

Tiempo acumulado en segundos de todas las páginas vistas (en visitas de dos o más páginas vistas), dividido por el número total de páginas vistas.

Duración Visita:

Tiempo en segundos de todas las visitas de dos o más páginas vistas, dividido por el número total de dos o más páginas vistas.

Tráfico nacional:

Audiencia/difusión correspondiente a España medida en base a los datos de las direcciones IP registradas por el sistema de medición.

6. Opinión

De OJDinteractiva, la división de INFORMACIÓN Y CONTROL DE PUBLICACIONES S.A.:

Hemos examinado la información facilitada por el editor del medio electrónico para el periodo que comprende la presente certificación. Nuestro examen se ha realizado de acuerdo con las normas y procedimientos establecidos en las Normas Técnicas para el Control de los Medios Electrónicos de Comunicación.

En nuestra opinión, la presente acta presenta razonablemente la difusión/audiencia registrada por este medio electrónico.

ADVERTENCIA:

El trabajo de OJDinteractiva, la división de INFORMACIÓN Y CONTROL DE PUBLICACIONES S.A (INTROL) se limita a la realización de pruebas para la revisión de los datos de recuento suministrados por el editor con la finalidad de expresar una opinión sobre la razonabilidad de dichos datos de acuerdo con las Normas Técnicas para el control de los MEC.

Por tanto, INTROL no acepta responsabilidad alguna por las inexactitudes o errores que puedan existir en los datos de recuento. Tampoco acepta ninguna responsabilidad por la falsedad en los datos de recuento recibidos del editor, ni por otros datos de medición que no están incluidos en el análisis.