



## INFORMACION Y CONTROL DE PUBLICACIONES, S.A.

Serrano, 21 - 6 planta - Tel. 91 435 00 32 Fax 91 435 96 05 - 28001 MADRID  
Entença, 218 Entr. 7 - Tel 93 439 24 18 Fax 93 419 25 34 - 08029 BARCELONA

**Título:** BARCELONA TV  
**URL Primaria:** http://www.btv.cat  
**Editor:** Informació i Comunicació de Barcelona, S.A.  
**Domicilio:** Plaça Tisner, 1  
**Ciudad:** 08018 BARCELONA  
**Teléfono:** 93 506 42 00  
**Fax:** 93 506 42 05  
**E-mail:**  
**Clasificación:** Entretenimiento  
**Sub-Clasificación:** Broadcast



### 1. Cifras totales y promedios (Nacional e Internacional)

MES - AÑO	NAVEGADORES UNICOS	VISITAS	PAGINAS
Febrero - 2013	122.287	209.570	471.412
<b>PROMEDIO DIARIO</b>	<b>6.148</b>	<b>7.485</b>	<b>16.836</b>
<b>PROMEDIO LUNES-VIERNES</b>	<b>6.377</b>	<b>7.748</b>	<b>17.337</b>
<b>PROMEDIO SABADO-DOMINGO</b>	<b>5.577</b>	<b>6.826</b>	<b>15.584</b>
<b>PAGINAS / VISITAS</b>	<b>2,25</b>		
<b>DURACION MEDIA VISITAS</b>	<b>0:02:54</b>		
<b>DURACION MEDIA PAGINAS</b>	<b>0:01:18</b>		

### 2. Secciones (Nacional e Internacional)

	PAGINAS	%
<b>HOME</b>	56.677	12.02 %
<b>RESTO</b>	414.735	87.98 %

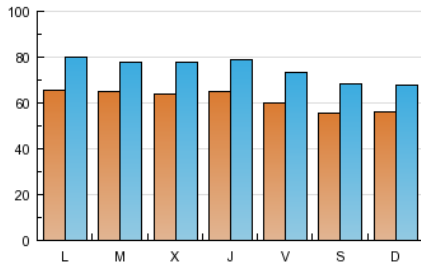
### 3. Por día del mes (Nacional e Internacional)

Día	N. únicos	Visitas	Páginas	Día	N. únicos	Visitas	Páginas	Día	N. únicos	Visitas	Páginas
1	5.708	6.812	15.243	11	5.807	7.102	16.727	21	6.854	8.215	17.674
2	6.010	7.313	15.035	12	5.843	7.050	16.148	22	7.873	9.938	23.442
3	5.912	7.049	15.526	13	6.417	7.763	16.978	23	7.285	9.285	21.564
4	5.997	7.355	16.113	14	5.549	6.740	14.967	24	5.983	7.490	16.869
5	5.404	6.673	15.034	15	5.196	6.174	14.158	25	7.545	9.434	20.705
6	5.423	6.692	15.684	16	4.537	5.451	13.103	26	8.680	10.228	21.137
7	5.940	7.299	16.455	17	5.485	6.583	15.547	27	7.045	8.521	18.578
8	5.143	6.348	14.871	18	6.821	8.132	18.574	28	7.562	9.288	20.178
9	4.391	5.368	12.003	19	5.970	7.131	16.303				
10	5.013	6.068	15.021	20	6.760	8.068	17.775				

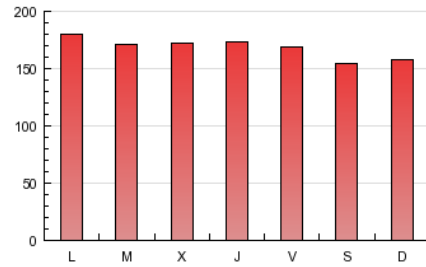
4. Gráficas (Nacional e Internacional)

4.1 Por día de la semana (promedio)

N. únicos / Visitas (x 100)

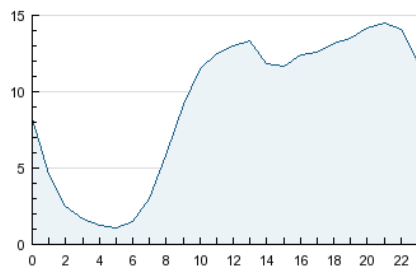


Páginas (x 100)

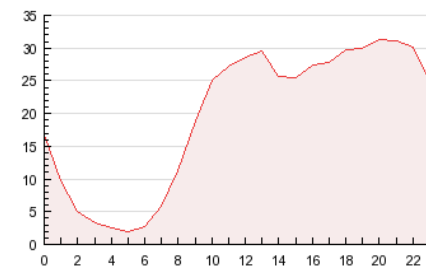


4.2 Por franja horaria (promedio)

Visitas (x 1000)

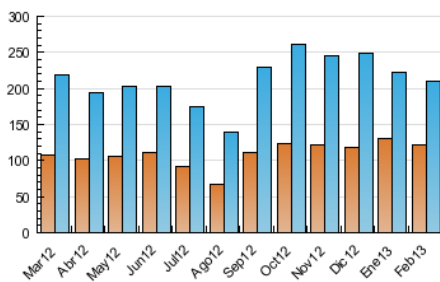


Páginas (x 1000)

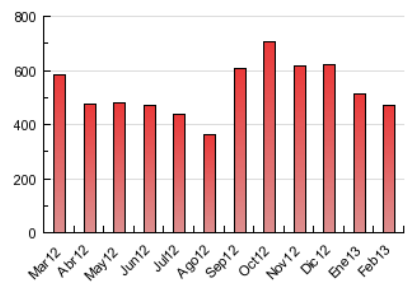


4.3 Por meses

N. únicos / Visitas (x 1000)



Páginas (x 1000)





## INFORMACION Y CONTROL DE PUBLICACIONES, S.A.

Serrano, 21 - 6 planta - Tel. 91 435 00 32 Fax 91 435 96 05 - 28001 MADRID  
Entença, 218 Entr. 7 - Tel 93 439 24 18 Fax 93 419 25 34 - 08029 BARCELONA

### Anexo - Tráfico Nacional

**Título:** BARCELONA TV  
**URL Primaria:** http://www.btv.cat  
**Editor:** Informació i Comunicació de Barcelona, S.A.  
**Domicilio:** Plaça Tisner, 1  
**Ciudad:** 08018 BARCELONA  
**Teléfono:** 93 506 42 00  
**Fax:** 93 506 42 05  
**E-mail:**  
**Clasificación:** Entretenimiento  
**Sub-Clasificación:** Broadcast



#### 1. Cifras totales y promedios (Nacional)

MES - AÑO	NAVEGADORES UNICOS	VISITAS	PAGINAS
Febrero - 2013	105.911	187.512	432.606
<b>PROMEDIO DIARIO</b>	<b>5.447</b>	<b>6.697</b>	<b>15.450</b>
<b>PROMEDIO LUNES-VIERNES</b>	<b>5.655</b>	<b>6.941</b>	<b>15.915</b>
<b>PROMEDIO SABADO-DOMINGO</b>	<b>4.927</b>	<b>6.086</b>	<b>14.288</b>
<b>PAGINAS / VISITAS</b>	<b>2,31</b>		
<b>DURACION MEDIA VISITAS</b>	<b>0:02:58</b>		
<b>DURACION MEDIA PAGINAS</b>	<b>0:01:18</b>		

#### 2. Secciones (Nacional)

	PAGINAS	%
<b>HOME</b>	49.352	11.41 %
<b>RESTO</b>	383.254	88.59 %

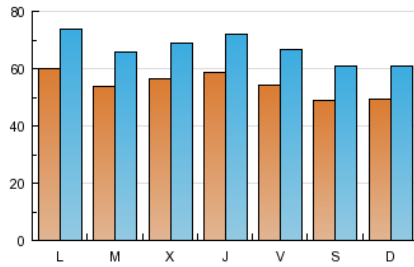
#### 3. Por día del mes (Nacional)

Día	N. únicos	Visitas	Páginas	Día	N. únicos	Visitas	Páginas	Día	N. únicos	Visitas	Páginas
1	5.102	6.102	14.046	11	5.269	6.497	15.645	21	6.181	7.455	16.352
2	5.330	6.489	13.588	12	4.983	6.106	14.646	22	7.281	9.237	22.095
3	5.190	6.217	14.068	13	5.551	6.808	15.425	23	6.439	8.334	19.797
4	5.491	6.750	15.048	14	4.971	6.111	13.832	24	5.318	6.726	15.577
5	4.886	6.058	13.909	15	4.681	5.620	13.179	25	6.899	8.708	19.311
6	4.913	6.099	14.474	16	3.982	4.842	12.066	26	6.284	7.695	17.106
7	5.365	6.638	15.346	17	4.939	5.980	14.446	27	6.232	7.617	16.946
8	4.619	5.727	13.787	18	6.284	7.527	17.374	28	6.919	8.568	18.877
9	3.852	4.747	10.921	19	5.374	6.463	15.015				
10	4.369	5.353	13.839	20	5.807	7.038	15.891				

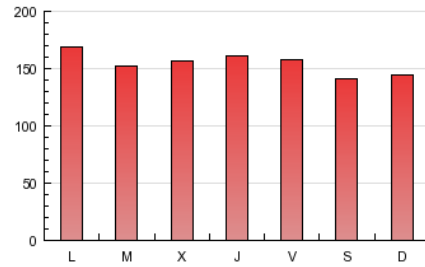
4. Gráficas (Nacional)

4.1 Por día de la semana (promedio)

N. únicos / Visitas (x 100)

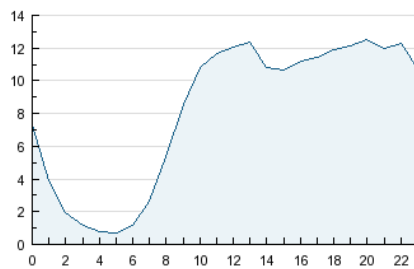


Páginas (x 100)

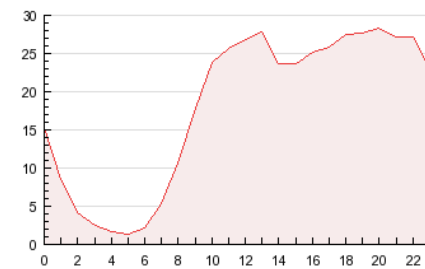


4.2 Por franja horaria (promedio)

Visitas (x 1000)

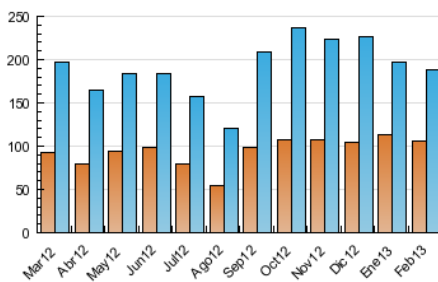


Páginas (x 1000)

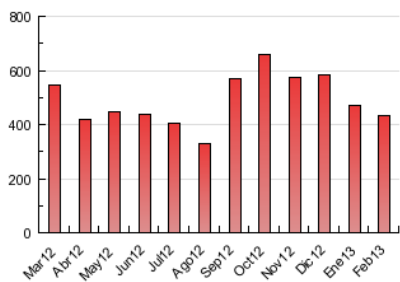


4.3 Por meses

N. únicos / Visitas (x 1000)



Páginas (x 1000)



## 5. Observaciones

Este Medio Electrónico de Comunicación ha sido medido por la herramienta Site Census de Nielsen que ha obtenido la calificación de \*\*\* (3 estrellas) en la homologación de OJDInteractiva

## 6. Definiciones básicas (Para más información ver Normas Técnicas para el Control de los Medios Electrónicos de Comunicación)

### Página Vista:

Conjunto de ficheros enviado a un usuario como resultado de una petición del mismo recibida por el servidor. Cuando la página está formada por varios marcos (frames), el conjunto de los mismos tendrá, a efectos de cómputo, la consideración de una página unitaria.

### Visita:

Una secuencia ininterrumpida de páginas servidas a un usuario válido. Si dicho usuario no realiza peticiones de páginas en un periodo de tiempo (30 min) la siguiente petición constituirá el inicio de una nueva visita.

### Navegador Único:

Total de combinaciones únicas de una dirección IP y un identificador adicional. Los medios pueden utilizar cookies o el Identificador de Alta de registro.

### Duración Página Vista:

Tiempo acumulado en segundos de todas las páginas vistas (en visitas de dos o más páginas vistas), dividido por el número total de páginas vistas.

### Duración Visita:

Tiempo en segundos de todas las visitas de dos o más páginas vistas, dividido por el número total de dos o más páginas vistas.

### Tráfico nacional:

Audiencia/difusión correspondiente a España medida en base a los datos de las direcciones IP registradas por el sistema de medición.

## 7. Opinión

De OJDinteractiva, la división de INFORMACIÓN Y CONTROL DE PUBLICACIONES S.A.:

Hemos examinado la información facilitada por el editor del medio electrónico para el periodo que comprende la presente certificación. Nuestro examen se ha realizado de acuerdo con las normas y procedimientos establecidos en las Normas Técnicas para el Control de los Medios Electrónicos de Comunicación.

En nuestra opinión, la presente acta presenta razonablemente la difusión/audiencia registrada por este medio electrónico.

### ADVERTENCIA:

El trabajo de OJDinteractiva, la división de INFORMACIÓN Y CONTROL DE PUBLICACIONES S.A (INTROL) se limita a la realización de pruebas para la revisión de los datos de recuento suministrados por el editor con la finalidad de expresar una opinión sobre la razonabilidad de dichos datos de acuerdo con las Normas Técnicas para el control de los MEC.

Por tanto, INTROL no acepta responsabilidad alguna por las inexactitudes o errores que puedan existir en los datos de recuento. Tampoco acepta ninguna responsabilidad por la falsedad en los datos de recuento recibidos del editor, ni por otros datos de medición que no están incluidos en el análisis.