



## INFORMACION Y CONTROL DE PUBLICACIONES, S.A.

Serrano, 21 - 6 planta - Tel. 91 435 00 32 Fax 91 435 96 05 - 28001 MADRID  
Entença, 218 Entr. 7 - Tel 93 439 24 18 Fax 93 419 25 34 - 08029 BARCELONA

**Título:** BARCELONA TV  
**URL Primaria:** http://www.btv.cat  
**Editor:** Informació i Comunicació de Barcelona, S.A.  
**Domicilio:** Plaça Tisner, 1  
**Ciudad:** 08018 BARCELONA  
**Teléfono:** 93 506 42 00  
**Fax:** 93 506 42 05  
**E-mail:**  
**Clasificación:** Entretenimiento  
**Sub-Clasificación:** Broadcast



### 1. Cifras totales y promedios (Nacional e Internacional)

MES - AÑO	NAVEGADORES UNICOS	VISITAS	PAGINAS
Enero - 2013	131.026	222.886	512.459
<b>PROMEDIO DIARIO</b>	<b>5.990</b>	<b>7.190</b>	<b>16.531</b>
<b>PROMEDIO LUNES-VIERNES</b>	<b>6.124</b>	<b>7.373</b>	<b>16.897</b>
<b>PROMEDIO SABADO-DOMINGO</b>	<b>5.602</b>	<b>6.664</b>	<b>15.479</b>
<b>PAGINAS / VISITAS</b>	<b>2,30</b>		
<b>DURACION MEDIA VISITAS</b>	<b>0:03:01</b>		
<b>DURACION MEDIA PAGINAS</b>	<b>0:01:19</b>		

### 2. Secciones (Nacional e Internacional)

	PAGINAS	%
<b>HOME</b>	58.880	11.49 %
<b>RESTO</b>	453.579	88.51 %

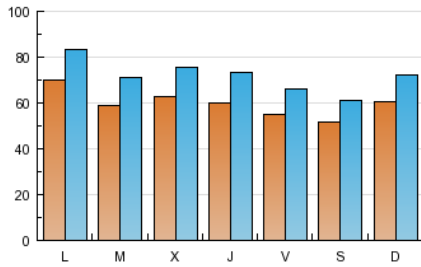
### 3. Por día del mes (Nacional e Internacional)

Día	N. únicos	Visitas	Páginas	Día	N. únicos	Visitas	Páginas	Día	N. únicos	Visitas	Páginas
1	4.353	5.314	12.824	11	5.443	6.529	16.030	21	6.759	8.055	18.478
2	5.034	6.239	15.336	12	4.851	5.800	13.720	22	6.805	8.148	18.604
3	5.068	6.208	15.881	13	6.630	7.929	18.203	23	6.689	8.141	18.220
4	4.846	5.819	14.805	14	7.731	9.078	20.473	24	6.379	7.666	16.859
5	5.632	6.586	17.793	15	6.829	8.248	17.702	25	6.023	7.221	15.548
6	5.322	6.327	14.849	16	6.036	7.302	16.081	26	4.990	5.905	12.767
7	6.730	8.122	19.623	17	6.231	7.485	17.205	27	6.427	7.675	16.117
8	6.121	7.395	17.637	18	5.733	6.895	16.385	28	6.734	8.032	18.127
9	6.058	7.217	16.877	19	5.200	6.216	14.575	29	5.222	6.363	14.343
10	6.690	8.202	18.667	20	5.762	6.871	15.810	30	7.626	8.914	17.744
								31	5.723	6.984	15.176

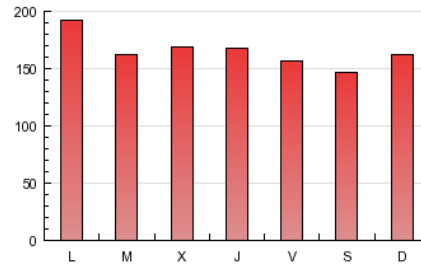
4. Gráficas (Nacional e Internacional)

4.1 Por día de la semana (promedio)

N. únicos / Visitas (x 100)

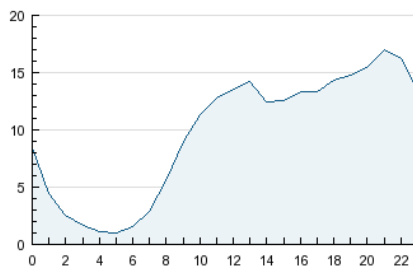


Páginas (x 100)

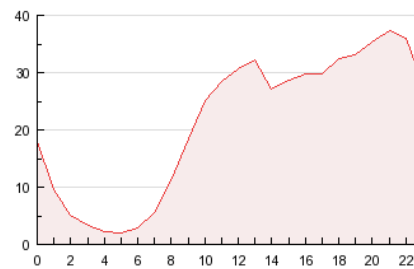


4.2 Por franja horaria (promedio)

Visitas (x 1000)

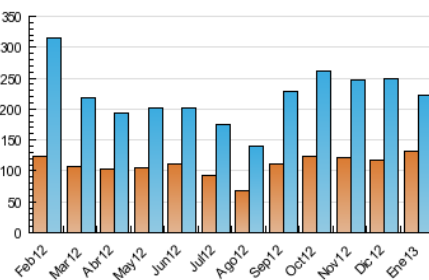


Páginas (x 1000)

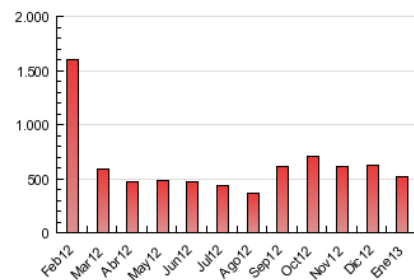


4.3 Por meses

N. únicos / Visitas (x 1000)



Páginas (x 1000)





## INFORMACION Y CONTROL DE PUBLICACIONES, S.A.

Serrano, 21 - 6 planta - Tel. 91 435 00 32 Fax 91 435 96 05 - 28001 MADRID  
Entença, 218 Entr. 7 - Tel 93 439 24 18 Fax 93 419 25 34 - 08029 BARCELONA

### Anexo - Tráfico Nacional

**Título:** BARCELONA TV  
**URL Primaria:** http://www.btv.cat  
**Editor:** Informació i Comunicació de Barcelona, S.A.  
**Domicilio:** Plaça Tisner, 1  
**Ciudad:** 08018 BARCELONA  
**Teléfono:** 93 506 42 00  
**Fax:** 93 506 42 05  
**E-mail:**  
**Clasificación:** Entretenimiento  
**Sub-Clasificación:** Broadcast



#### 1. Cifras totales y promedios (Nacional)

MES - AÑO	NAVEGADORES UNICOS	VISITAS	PAGINAS
Enero - 2013	113.036	197.406	468.329
<b>PROMEDIO DIARIO</b>	<b>5.283</b>	<b>6.368</b>	<b>15.107</b>
<b>PROMEDIO LUNES-VIERNES</b>	<b>5.405</b>	<b>6.539</b>	<b>15.446</b>
<b>PROMEDIO SABADO-DOMINGO</b>	<b>4.930</b>	<b>5.875</b>	<b>14.134</b>
<b>PAGINAS / VISITAS</b>	<b>2,37</b>		
<b>DURACION MEDIA VISITAS</b>	<b>0:03:08</b>		
<b>DURACION MEDIA PAGINAS</b>	<b>0:01:19</b>		

#### 2. Secciones (Nacional)

	PAGINAS	%
<b>HOME</b>	50.301	10.74 %
<b>RESTO</b>	418.028	89.26 %

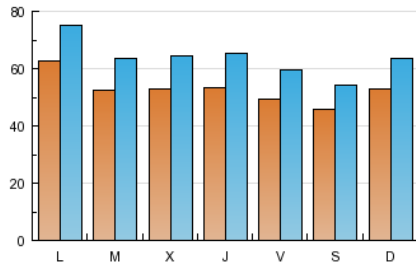
#### 3. Por día del mes (Nacional)

Día	N. únicos	Visitas	Páginas	Día	N. únicos	Visitas	Páginas	Día	N. únicos	Visitas	Páginas
1	3.839	4.678	11.740	11	4.868	5.853	14.813	21	5.969	7.165	16.863
2	4.533	5.642	14.097	12	4.270	5.111	12.474	22	6.076	7.320	17.102
3	4.547	5.599	14.827	13	5.897	7.076	16.786	23	5.865	7.199	16.651
4	4.391	5.277	13.858	14	7.048	8.284	19.019	24	5.520	6.684	15.131
5	4.995	5.832	16.412	15	6.188	7.482	16.315	25	5.341	6.422	14.135
6	4.614	5.502	13.473	16	5.400	6.539	14.852	26	4.404	5.214	11.581
7	5.991	7.257	18.136	17	5.697	6.855	16.116	27	5.643	6.774	14.641
8	5.539	6.667	16.266	18	5.196	6.243	15.219	28	6.097	7.294	16.732
9	5.481	6.531	15.653	19	4.565	5.467	13.278	29	4.649	5.695	13.200
10	5.959	7.334	17.075	20	5.051	6.023	14.427	30	5.135	6.240	13.655
								31	4.996	6.147	13.802

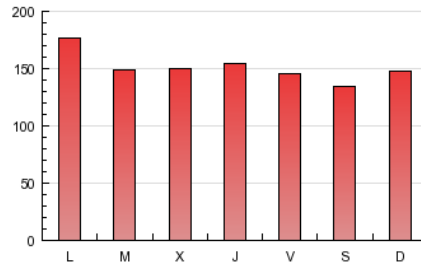
4. Gráficas (Nacional)

4.1 Por día de la semana (promedio)

N. únicos / Visitas (x 100)

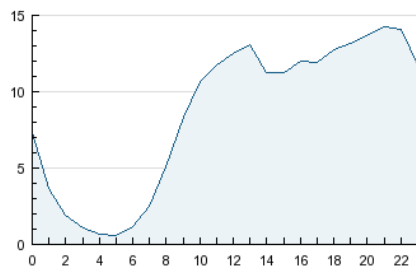


Páginas (x 100)

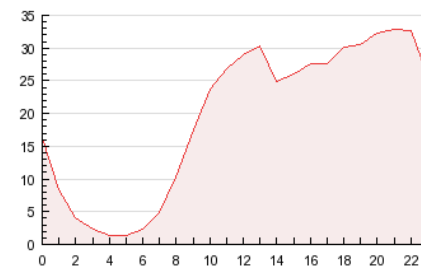


4.2 Por franja horaria (promedio)

Visitas (x 1000)

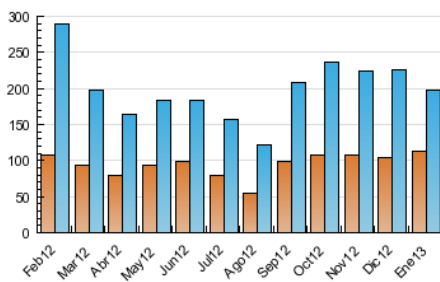


Páginas (x 1000)

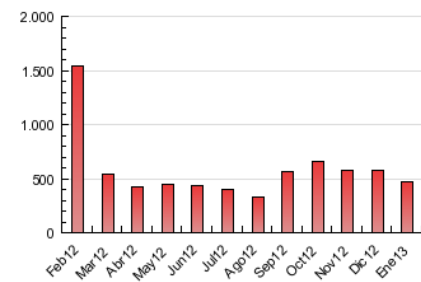


4.3 Por meses

N. únicos / Visitas (x 1000)



Páginas (x 1000)



## 5. Observaciones

Este Medio Electrónico de Comunicación ha sido medido por la herramienta Site Census de Nielsen-SC que ha obtenido la calificación de \*\*\* (3 estrellas) en la homologación de OJDInteractiva

## 6. Definiciones básicas (Para más información ver Normas Técnicas para el Control de los Medios Electrónicos de Comunicación)

### Página Vista:

Conjunto de ficheros enviado a un usuario como resultado de una petición del mismo recibida por el servidor. Cuando la página está formada por varios marcos (frames), el conjunto de los mismos tendrá, a efectos de cómputo, la consideración de una página unitaria.

### Visita:

Una secuencia ininterrumpida de páginas servidas a un usuario válido. Si dicho usuario no realiza peticiones de páginas en un periodo de tiempo (30 min) la siguiente petición constituirá el inicio de una nueva visita.

### Navegador Único:

Total de combinaciones únicas de una dirección IP y un identificador adicional. Los medios pueden utilizar cookies o el Identificador de Alta de registro.

### Duración Página Vista:

Tiempo acumulado en segundos de todas las páginas vistas (en visitas de dos o más páginas vistas), dividido por el número total de páginas vistas.

### Duración Visita:

Tiempo en segundos de todas las visitas de dos o más páginas vistas, dividido por el número total de dos o más páginas vistas.

### Tráfico nacional:

Audiencia/difusión correspondiente a España medida en base a los datos de las direcciones IP registradas por el sistema de medición.

## 7. Opinión

De OJDinteractiva, la división de INFORMACIÓN Y CONTROL DE PUBLICACIONES S.A.:

Hemos examinado la información facilitada por el editor del medio electrónico para el periodo que comprende la presente certificación. Nuestro examen se ha realizado de acuerdo con las normas y procedimientos establecidos en las Normas Técnicas para el Control de los Medios Electrónicos de Comunicación.

En nuestra opinión, la presente acta presenta razonablemente la difusión/audiencia registrada por este medio electrónico.

### ADVERTENCIA:

El trabajo de OJDinteractiva, la división de INFORMACIÓN Y CONTROL DE PUBLICACIONES S.A (INTROL) se limita a la realización de pruebas para la revisión de los datos de recuento suministrados por el editor con la finalidad de expresar una opinión sobre la razonabilidad de dichos datos de acuerdo con las Normas Técnicas para el control de los MEC.

Por tanto, INTROL no acepta responsabilidad alguna por las inexactitudes o errores que puedan existir en los datos de recuento. Tampoco acepta ninguna responsabilidad por la falsedad en los datos de recuento recibidos del editor, ni por otros datos de medición que no están incluidos en el análisis.