



## INFORMACION Y CONTROL DE PUBLICACIONES, S.A.

Serrano, 21 - 6 planta - Tel. 91 435 00 32 Fax 91 435 96 05 - 28001 MADRID  
Entença, 218 Entr. 7 - Tel 93 439 24 18 Fax 93 419 25 34 - 08029 BARCELONA

**Título:** TOTSANTCUGAT.CAT  
**URL Primaria:** http://www.totsantcugat.cat  
**Editor:** Prensa Local Sant Cugat, S.L.  
**Domicilio:** Sant Antoni, 42  
**Ciudad:** 08190 SANT CUGAT DEL VALLES  
**Teléfono:** 93 590 86 00  
**Fax:** 93 675 89 50  
**E-mail:**  
**Clasificación:** Noticias e Información  
**Sub-Clasificación:** Noticias de interés especial



### 1. Cifras totales y promedios (Nacional e Internacional)

MES - AÑO	NAVEGADORES UNICOS	VISITAS	PAGINAS
Abril - 2013	36.333	55.905	142.779
<b>PROMEDIO DIARIO</b>	<b>1.662</b>	<b>1.864</b>	<b>4.759</b>
<b>PROMEDIO LUNES-VIERNES</b>	<b>1.779</b>	<b>2.000</b>	<b>5.230</b>
<b>PROMEDIO SABADO-DOMINGO</b>	<b>1.341</b>	<b>1.488</b>	<b>3.466</b>
<b>PAGINAS / VISITAS</b>	<b>2,55</b>		
<b>DURACION MEDIA VISITAS</b>	<b>0:02:06</b>		
<b>DURACION MEDIA PAGINAS</b>	<b>0:00:49</b>		

### 2. Secciones (Nacional e Internacional)

	PAGINAS	%
<b>HOME</b>	9.572	6.70 %
<b>RESTO</b>	133.207	93.30 %

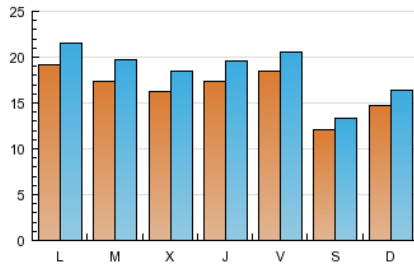
### 3. Por día del mes (Nacional e Internacional)

Día	N. únicos	Visitas	Páginas	Día	N. únicos	Visitas	Páginas	Día	N. únicos	Visitas	Páginas
1	1.172	1.288	3.160	11	2.067	2.308	5.677	21	1.160	1.292	3.092
2	1.693	1.899	5.738	12	2.004	2.223	5.916	22	1.728	1.918	5.314
3	1.668	1.898	4.938	13	1.180	1.305	3.224	23	1.237	1.434	4.000
4	1.787	2.021	4.932	14	2.067	2.293	4.967	24	1.507	1.732	4.453
5	1.912	2.114	5.971	15	2.636	2.965	7.717	25	1.556	1.775	4.966
6	1.286	1.417	2.925	16	2.250	2.544	5.928	26	1.792	2.002	5.703
7	1.363	1.516	3.351	17	1.741	1.927	4.740	27	1.299	1.419	3.308
8	2.044	2.302	5.957	18	1.515	1.722	4.393	28	1.307	1.479	3.792
9	1.901	2.127	5.040	19	1.700	1.886	5.213	29	2.018	2.271	6.173
10	1.603	1.813	4.388	20	1.065	1.181	3.071	30	1.596	1.834	4.732

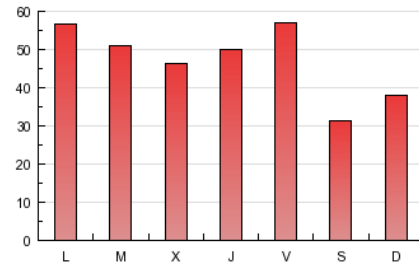
4. Gráficas (Nacional e Internacional)

4.1 Por día de la semana (promedio)

N. únicos / Visitas (x 100)

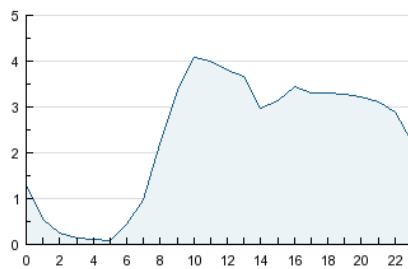


Páginas (x 100)

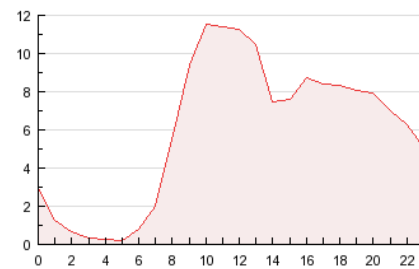


4.2 Por franja horaria (promedio)

Visitas (x 1000)

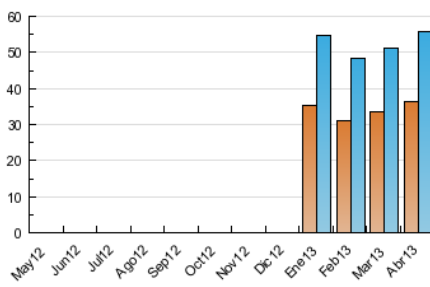


Páginas (x 1000)

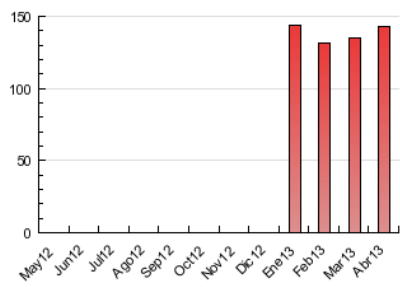


4.3 Por meses

N. únicos / Visitas (x 1000)



Páginas (x 1000)





## INFORMACION Y CONTROL DE PUBLICACIONES, S.A.

Serrano, 21 - 6 planta - Tel. 91 435 00 32 Fax 91 435 96 05 - 28001 MADRID  
Entença, 218 Entr. 7 - Tel 93 439 24 18 Fax 93 419 25 34 - 08029 BARCELONA

### Anexo - Tráfico Nacional

**Título:** TOTSANTCUGAT.CAT  
**URL Primaria:** http://www.totsantcugat.cat  
**Editor:** Premsa Local Sant Cugat, S.L.  
**Domicilio:** Sant Antoni, 42  
**Ciudad:** 08190 SANT CUGAT DEL VALLES  
**Teléfono:** 93 590 86 00  
**Fax:** 93 675 89 50  
**E-mail:**  
**Clasificación:** Noticias e Información  
**Sub-Clasificación:** Noticias de interés especial



#### 1. Cifras totales y promedios (Nacional)

MES - AÑO	NAVEGADORES UNICOS	VISITAS	PAGINAS
Abril - 2013	34.643	53.417	138.009
<b>PROMEDIO DIARIO</b>	<b>1.583</b>	<b>1.781</b>	<b>4.600</b>
<b>PROMEDIO LUNES-VIERNES</b>	<b>1.692</b>	<b>1.909</b>	<b>5.047</b>
<b>PROMEDIO SABADO-DOMINGO</b>	<b>1.284</b>	<b>1.429</b>	<b>3.373</b>
<b>PAGINAS / VISITAS</b>	<b>2,58</b>		
<b>DURACION MEDIA VISITAS</b>	<b>0:02:09</b>		
<b>DURACION MEDIA PAGINAS</b>	<b>0:00:50</b>		

#### 2. Secciones (Nacional)

	PAGINAS	%
<b>HOME</b>	9.287	6.73 %
<b>RESTO</b>	128.722	93.27 %

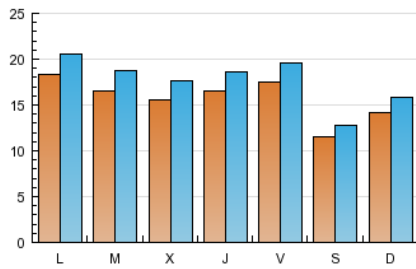
#### 3. Por día del mes (Nacional)

Día	N. únicos	Visitas	Páginas	Día	N. únicos	Visitas	Páginas	Día	N. únicos	Visitas	Páginas
1	1.131	1.245	3.077	11	1.943	2.175	5.409	21	1.115	1.244	2.994
2	1.626	1.830	5.585	12	1.867	2.078	5.635	22	1.645	1.833	5.108
3	1.594	1.817	4.819	13	1.121	1.243	3.123	23	1.181	1.368	3.866
4	1.732	1.960	4.786	14	1.993	2.214	4.859	24	1.443	1.667	4.312
5	1.811	2.011	5.780	15	2.536	2.854	7.479	25	1.485	1.696	4.807
6	1.221	1.350	2.820	16	2.134	2.425	5.688	26	1.708	1.914	5.538
7	1.302	1.453	3.266	17	1.657	1.840	4.564	27	1.235	1.353	3.195
8	1.949	2.202	5.773	18	1.436	1.638	4.248	28	1.264	1.434	3.705
9	1.813	2.031	4.804	19	1.634	1.820	5.035	29	1.890	2.129	5.926
10	1.508	1.713	4.194	20	1.022	1.137	3.020	30	1.508	1.743	4.594

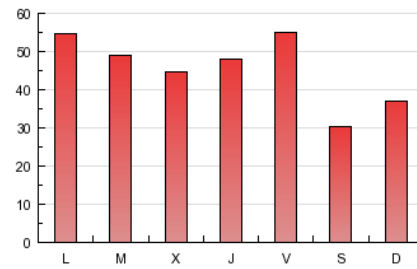
4. Gráficas (Nacional)

4.1 Por día de la semana (promedio)

N. únicos / Visitas (x 100)

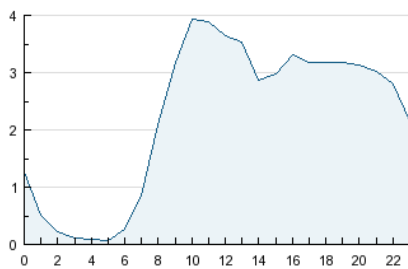


Páginas (x 100)

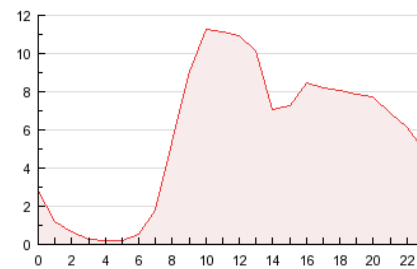


4.2 Por franja horaria (promedio)

Visitas (x 1000)

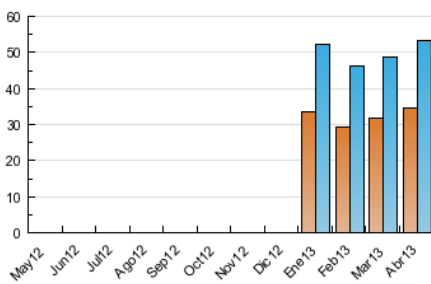


Páginas (x 1000)

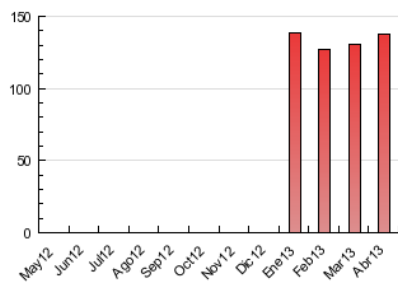


4.3 Por meses

N. únicos / Visitas (x 1000)



Páginas (x 1000)



## 5. Observaciones

Este Medio Electrónico de Comunicación ha sido medido por la herramienta Google Analytics de Google

## 6. Definiciones básicas (Para más información ver Normas Técnicas para el Control de los Medios Electrónicos de Comunicación)

### Página Vista:

Conjunto de ficheros enviado a un usuario como resultado de una petición del mismo recibida por el servidor. Cuando la página está formada por varios marcos (frames), el conjunto de los mismos tendrá, a efectos de cómputo, la consideración de una página unitaria.

### Visita:

Una secuencia ininterrumpida de páginas servidas a un usuario válido. Si dicho usuario no realiza peticiones de páginas en un periodo de tiempo (30 min) la siguiente petición constituirá el inicio de una nueva visita.

### Navegador Único:

Total de combinaciones únicas de una dirección IP y un identificador adicional. Los medios pueden utilizar cookies o el Identificador de Alta de registro.

### Duración Página Vista:

Tiempo acumulado en segundos de todas las páginas vistas (en visitas de dos o más páginas vistas), dividido por el número total de páginas vistas.

### Duración Visita:

Tiempo en segundos de todas las visitas de dos o más páginas vistas, dividido por el número total de visitas de dos o más páginas vistas.

### Tráfico nacional:

Audiencia/difusión correspondiente a España medida en base a los datos de las direcciones IP registradas por el sistema de medición.

## 7. Opinión

De OJDinteractiva, la división de INFORMACIÓN Y CONTROL DE PUBLICACIONES S.A.:

Hemos examinado la información facilitada por el editor del medio electrónico para el periodo que comprende la presente certificación.

Nuestro examen se ha realizado de acuerdo con las normas y procedimientos establecidos en las Normas Técnicas para el Control de los Medios Electrónicos de Comunicación.

En nuestra opinión, la presente acta presenta razonablemente la difusión/audiencia registrada por este medio electrónico.

### ADVERTENCIA:

El trabajo de OJDinteractiva, la división de INFORMACIÓN Y CONTROL DE PUBLICACIONES S.A (INTROL) se limita a la realización de pruebas para la revisión de los datos de recuento suministrados por el editor con la finalidad de expresar una opinión sobre la razonabilidad de dichos datos de acuerdo con las Normas Técnicas para el control de los MEC.

Por tanto, INTROL no acepta responsabilidad alguna por las inexactitudes o errores que puedan existir en los datos de recuento. Tampoco acepta ninguna responsabilidad por la falsedad en los datos de recuento recibidos del editor, ni por otros datos de medición que no están incluidos en el análisis.