



## INFORMACION Y CONTROL DE PUBLICACIONES, S.A.

Serrano, 21 - 6 planta - Tel. 91 435 00 32 Fax 91 435 96 05 - 28001 MADRID  
Entença, 218 Entr. 7 - Tel 93 439 24 18 Fax 93 419 25 34 - 08029 BARCELONA

**Título:** DIARIO SIGLO XXI  
**URL Primaria:** http://www.diariosigloxxi.com  
**Editor:** Guillermo Peris Peris  
**Domicilio:** Gaudencia Torres, 14, 5º 9ª  
**Ciudad:** 46015 VALENCIA  
**Teléfono:** 96 323 41 51  
**Fax:** 902 879 486  
**E-mail:**  
**Clasificación:** Noticias e Información  
**Sub-Clasificación:** Noticias de Interés General

Diario SIGLO XXI.com

### 1. Cifras totales y promedios (Nacional e Internacional)

MES - AÑO	NAVEGADORES UNICOS	VISITAS	PAGINAS
Mayo - 2013	155.736	193.623	397.618
<b>PROMEDIO DIARIO</b>	<b>5.736</b>	<b>6.246</b>	<b>12.826</b>
<b>PROMEDIO LUNES-VIERNES</b>	<b>6.158</b>	<b>6.713</b>	<b>13.897</b>
<b>PROMEDIO SABADO-DOMINGO</b>	<b>4.523</b>	<b>4.902</b>	<b>9.749</b>
<b>PAGINAS / VISITAS</b>	<b>2,05</b>		
<b>DURACION MEDIA VISITAS</b>	<b>0:01:50</b>		
<b>DURACION MEDIA PAGINAS</b>	<b>0:00:54</b>		

### 2. Secciones (Nacional e Internacional)

	PAGINAS	%
<b>HOME</b>	22.470	5.65 %
<b>RESTO</b>	375.148	94.35 %

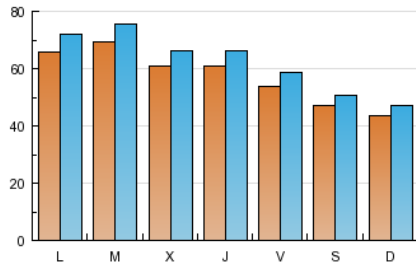
### 3. Por día del mes (Nacional e Internacional)

Día	N. únicos	Visitas	Páginas	Día	N. únicos	Visitas	Páginas	Día	N. únicos	Visitas	Páginas
1	4.034	4.454	9.909	11	4.768	5.142	9.445	21	6.879	7.495	16.173
2	4.957	5.432	11.896	12	3.915	4.272	9.113	22	6.781	7.348	15.858
3	4.990	5.414	11.242	13	5.688	6.215	12.753	23	7.438	8.009	15.260
4	4.180	4.494	9.135	14	6.100	6.695	14.380	24	6.032	6.527	12.823
5	4.729	5.147	10.775	15	5.644	6.155	13.601	25	4.752	5.173	9.696
6	6.892	7.537	15.089	16	6.022	6.523	13.526	26	4.501	4.856	9.383
7	6.737	7.425	16.491	17	5.455	5.890	12.027	27	6.708	7.355	14.503
8	6.949	7.612	16.157	18	5.105	5.508	10.828	28	7.937	8.560	16.054
9	5.589	6.106	12.973	19	4.232	4.624	9.615	29	6.976	7.625	15.005
10	5.244	5.725	12.112	20	6.963	7.664	16.174	30	6.380	6.942	14.054
								31	5.240	5.699	11.568

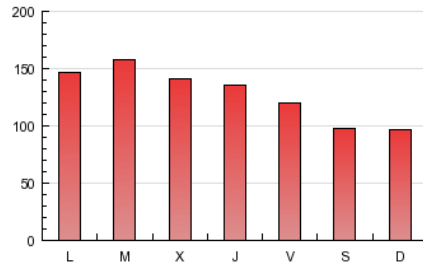
4. Gráficas (Nacional e Internacional)

4.1 Por día de la semana (promedio)

N. únicos / Visitas (x 100)



Páginas (x 100)

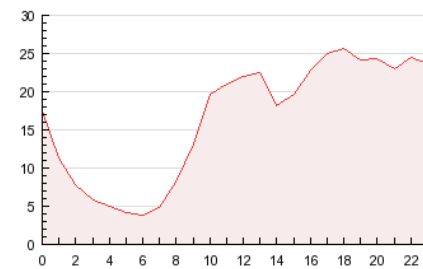


4.2 Por franja horaria (promedio)

Visitas (x 1000)

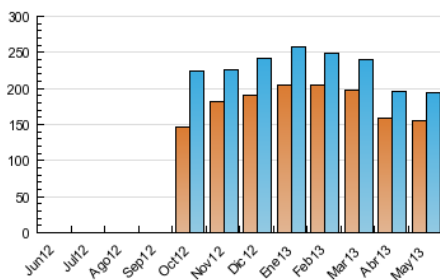


Páginas (x 1000)

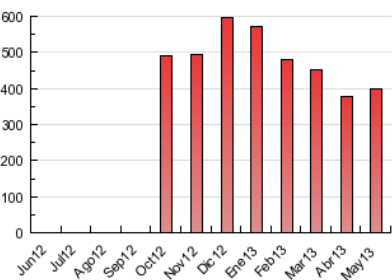


4.3 Por meses

N. únicos / Visitas (x 1000)



Páginas (x 1000)





## INFORMACION Y CONTROL DE PUBLICACIONES, S.A.

Serrano, 21 - 6 planta - Tel. 91 435 00 32 Fax 91 435 96 05 - 28001 MADRID  
Entença, 218 Entr. 7 - Tel 93 439 24 18 Fax 93 419 25 34 - 08029 BARCELONA

### Anexo - Tráfico Nacional

**Título:** DIARIO SIGLO XXI  
**URL Primaria:** http://www.diariosigloxxi.com  
**Editor:** Guillermo Peris Peris  
**Domicilio:** Gaudencia Torres, 14, 5º 9ª  
**Ciudad:** 46015 VALENCIA  
**Teléfono:** 96 323 41 51  
**Fax:** 902 879 486  
**E-mail:**  
**Clasificación:** Noticias e Información  
**Sub-Clasificación:** Noticias de Interés General

Diario SIGLO XXI.com

#### 1. Cifras totales y promedios (Nacional)

MES - AÑO	NAVEGADORES UNICOS	VISITAS	PAGINAS
Mayo - 2013	104.572	137.192	321.510
<b>PROMEDIO DIARIO</b>	<b>4.000</b>	<b>4.426</b>	<b>10.371</b>
<b>PROMEDIO LUNES-VIERNES</b>	<b>4.294</b>	<b>4.757</b>	<b>11.261</b>
<b>PROMEDIO SABADO-DOMINGO</b>	<b>3.156</b>	<b>3.472</b>	<b>7.814</b>
<b>PAGINAS / VISITAS</b>	<b>2,34</b>		
<b>DURACION MEDIA VISITAS</b>	<b>0:02:12</b>		
<b>DURACION MEDIA PAGINAS</b>	<b>0:00:56</b>		

#### 2. Secciones (Nacional)

	PAGINAS	%
<b>HOME</b>	19.142	5.95 %
<b>RESTO</b>	302.368	94.05 %

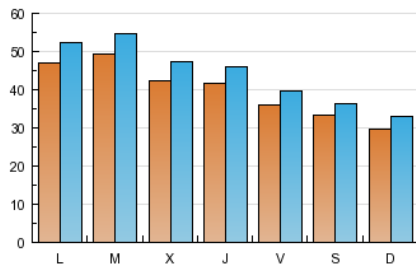
#### 3. Por día del mes (Nacional)

Día	N. únicos	Visitas	Páginas	Día	N. únicos	Visitas	Páginas	Día	N. únicos	Visitas	Páginas
1	2.600	2.951	7.861	11	3.533	3.850	7.691	21	4.913	5.427	13.288
2	3.076	3.473	9.344	12	2.791	3.084	7.496	22	4.774	5.254	12.824
3	3.190	3.532	8.832	13	4.054	4.496	10.389	23	5.385	5.861	12.486
4	2.852	3.108	7.263	14	4.282	4.773	11.833	24	3.871	4.284	9.953
5	3.342	3.693	8.790	15	4.074	4.510	11.316	25	3.184	3.523	7.488
6	5.067	5.617	12.566	16	4.095	4.498	10.798	26	2.924	3.212	7.168
7	4.915	5.485	13.733	17	3.774	4.149	9.777	27	4.598	5.124	11.627
8	5.024	5.607	13.435	18	3.751	4.103	8.963	28	5.681	6.182	12.855
9	3.925	4.363	10.618	19	2.869	3.204	7.651	29	4.773	5.320	11.763
10	3.725	4.105	10.023	20	5.118	5.714	13.389	30	4.377	4.845	11.226
								31	3.471	3.845	9.064

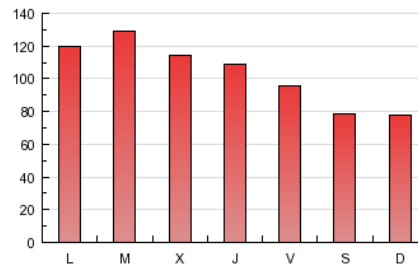
4. Gráficas (Nacional)

4.1 Por día de la semana (promedio)

N. únicos / Visitas (x 100)

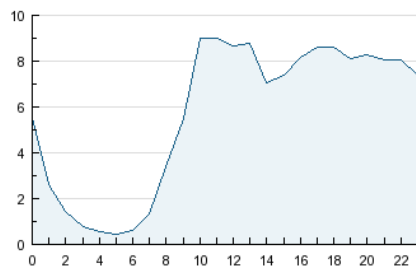


Páginas (x 100)

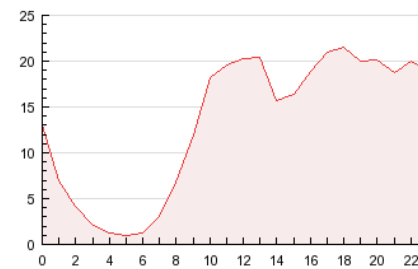


4.2 Por franja horaria (promedio)

Visitas (x 1000)

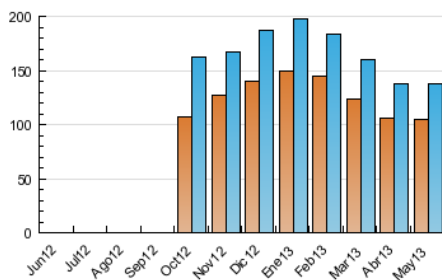


Páginas (x 1000)

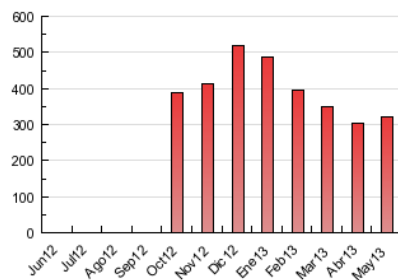


4.3 Por meses

N. únicos / Visitas (x 1000)



Páginas (x 1000)



## 5. Observaciones

Este Medio Electrónico de Comunicación ha sido medido por la herramienta Google Analytics de Google

## 6. Definiciones básicas (Para más información ver Normas Técnicas para el Control de los Medios Electrónicos de Comunicación)

### Página Vista:

Conjunto de ficheros enviado a un usuario como resultado de una petición del mismo recibida por el servidor. Cuando la página está formada por varios marcos (frames), el conjunto de los mismos tendrá, a efectos de cómputo, la consideración de una página unitaria.

### Visita:

Una secuencia ininterrumpida de páginas servidas a un usuario válido. Si dicho usuario no realiza peticiones de páginas en un periodo de tiempo (30 min) la siguiente petición constituirá el inicio de una nueva visita.

### Navegador Único:

Total de combinaciones únicas de una dirección IP y un identificador adicional. Los medios pueden utilizar cookies o el Identificador de Alta de registro.

### Duración Página Vista:

Tiempo acumulado en segundos de todas las páginas vistas (en visitas de dos o más páginas vistas), dividido por el número total de páginas vistas.

### Duración Visita:

Tiempo en segundos de todas las visitas de dos o más páginas vistas, dividido por el número total de visitas de dos o más páginas vistas.

### Tráfico nacional:

Audiencia/difusión correspondiente a España medida en base a los datos de las direcciones IP registradas por el sistema de medición.

## 7. Opinión

De OJDinteractiva, la división de INFORMACIÓN Y CONTROL DE PUBLICACIONES S.A.:

Hemos examinado la información facilitada por el editor del medio electrónico para el periodo que comprende la presente certificación.

Nuestro examen se ha realizado de acuerdo con las normas y procedimientos establecidos en las Normas Técnicas para el Control de los Medios Electrónicos de Comunicación.

En nuestra opinión, la presente acta presenta razonablemente la difusión/audiencia registrada por este medio electrónico.

### ADVERTENCIA:

El trabajo de OJDinteractiva, la división de INFORMACIÓN Y CONTROL DE PUBLICACIONES S.A (INTROL) se limita a la realización de pruebas para la revisión de los datos de recuento suministrados por el editor con la finalidad de expresar una opinión sobre la razonabilidad de dichos datos de acuerdo con las Normas Técnicas para el control de los MEC.

Por tanto, INTROL no acepta responsabilidad alguna por las inexactitudes o errores que puedan existir en los datos de recuento. Tampoco acepta ninguna responsabilidad por la falsedad en los datos de recuento recibidos del editor, ni por otros datos de medición que no están incluidos en el análisis.