



INFORMACION Y CONTROL DE PUBLICACIONES, S.A.

Serrano, 21 - 6 planta - Tel. 91 435 00 32 Fax 91 435 96 05 - 28001 MADRID
Entença, 218 Entr. 7 - Tel 93 439 24 18 Fax 93 419 25 34 - 08029 BARCELONA

Título: ESMARTCITY.ES
URL Primaria: http://www.esmartcity.es
Editor: Grupo Tecma Red, S.L.
Domicilio: Jorge Juan 68, 5º Oficina 5
Ciudad: 28009 MADRID
Teléfono: 91 431 21 06
Fax: 91 101 19 33
E-mail:
Clasificación: Noticias e Información
Sub-Clasificación: Noticias de interés especial

eSMARTCITY.es
 Todo sobre Ciudades Inteligentes

1. Cifras totales y promedios (Nacional e Internacional)

MES - AÑO	NAVEGADORES UNICOS	VISITAS	PAGINAS
Diciembre - 2012	3.159	5.221	9.962
PROMEDIO DIARIO	151	168	321
PROMEDIO LUNES-VIERNES	200	224	431
PROMEDIO SABADO-DOMINGO	47	52	92
PAGINAS / VISITAS	1,91		
DURACION MEDIA VISITAS	0:01:57		
DURACION MEDIA PAGINAS	0:00:59		

2. Secciones (Nacional e Internacional)

	PAGINAS	%
HOME	1.323	13.28 %
RESTO	8.639	86.72 %

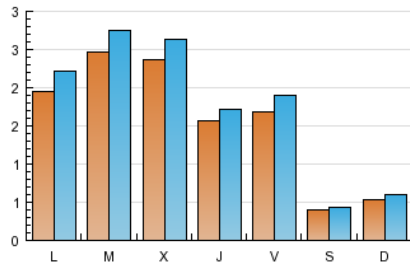
3. Por día del mes (Nacional e Internacional)

Día	N. únicos	Visitas	Páginas	Día	N. únicos	Visitas	Páginas	Día	N. únicos	Visitas	Páginas
1	45	53	79	11	364	407	773	21	224	251	520
2	54	59	100	12	307	341	688	22	41	45	111
3	239	268	487	13	227	249	557	23	36	39	49
4	335	369	644	14	208	235	415	24	45	52	113
5	290	324	565	15	44	45	77	25	25	27	67
6	121	136	204	16	84	93	162	26	65	70	147
7	197	225	450	17	260	298	504	27	63	72	151
8	39	42	106	18	264	295	637	28	47	50	80
9	66	77	135	19	281	316	668	29	31	32	48
10	400	457	884	20	212	230	414	30	30	31	50
								31	31	33	77

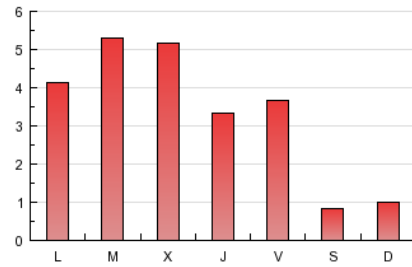
4. Gráficas (Nacional e Internacional)

4.1 Por día de la semana (promedio)

N. únicos / Visitas (x 100)

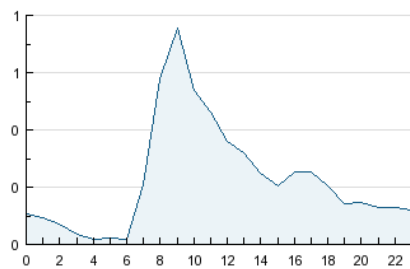


Páginas (x 100)



4.2 Por franja horaria (promedio)

Visitas (x 1000)

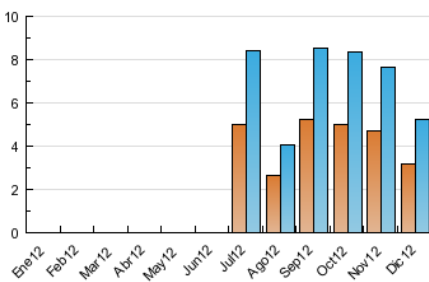


Páginas (x 1000)

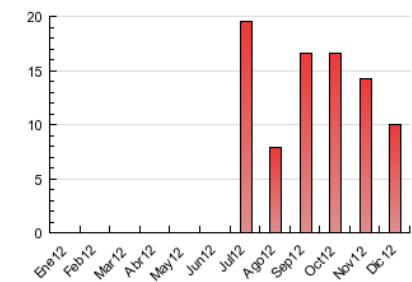


4.3 Por meses

N. únicos / Visitas (x 1000)



Páginas (x 1000)





INFORMACION Y CONTROL DE PUBLICACIONES, S.A.

Serrano, 21 - 6 planta - Tel. 91 435 00 32 Fax 91 435 96 05 - 28001 MADRID
Entença, 218 Entr. 7 - Tel 93 439 24 18 Fax 93 419 25 34 - 08029 BARCELONA

Anexo - Tráfico Nacional

Título: ESMARTCITY.ES
URL Primaria: http://www.esmartcity.es
Editor: Grupo Tecma Red, S.L.
Domicilio: Jorge Juan 68, 5º Oficina 5
Ciudad: 28009 MADRID
Teléfono: 91 431 21 06
Fax: 91 101 19 33
E-mail:
Clasificación: Noticias e Información
Sub-Clasificación: Noticias de interés especial



1. Cifras totales y promedios (Nacional)

MES - AÑO	NAVEGADORES UNICOS	VISITAS	PAGINAS
Diciembre - 2012	2.615	4.459	8.734
PROMEDIO DIARIO	128	144	282
PROMEDIO LUNES-VIERNES	171	193	380
PROMEDIO SABADO-DOMINGO	37	41	76
PAGINAS / VISITAS	1,96		
DURACION MEDIA VISITAS	0:01:55		
DURACION MEDIA PAGINAS	0:00:57		

2. Secciones (Nacional)

	PAGINAS	%
HOME	1.117	12.79 %
RESTO	7.617	87.21 %

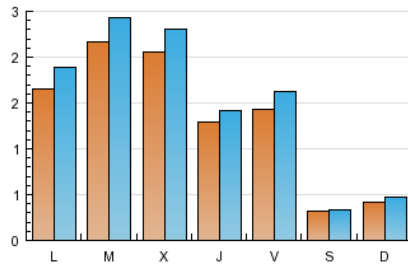
3. Por día del mes (Nacional)

Día	N. únicos	Visitas	Páginas	Día	N. únicos	Visitas	Páginas	Día	N. únicos	Visitas	Páginas
1	28	31	53	11	332	374	719	21	184	210	462
2	41	46	77	12	271	302	620	22	35	37	90
3	196	219	417	13	185	205	476	23	17	19	28
4	284	316	559	14	179	206	377	24	29	35	89
5	247	279	499	15	41	42	73	25	21	23	63
6	93	102	160	16	71	81	141	26	51	54	115
7	169	193	398	17	224	259	445	27	54	60	133
8	35	38	98	18	227	259	559	28	38	40	61
9	56	65	121	19	252	286	598	29	22	23	34
10	348	401	785	20	184	199	367	30	25	25	44
								31	28	30	73

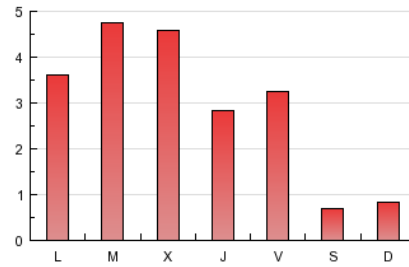
4. Gráficas (Nacional)

4.1 Por día de la semana (promedio)

N. únicos / Visitas (x 100)

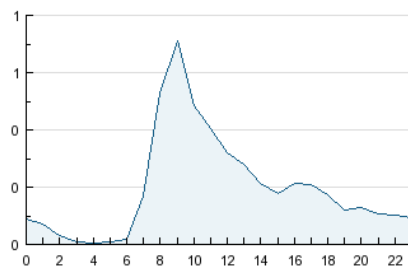


Páginas (x 100)

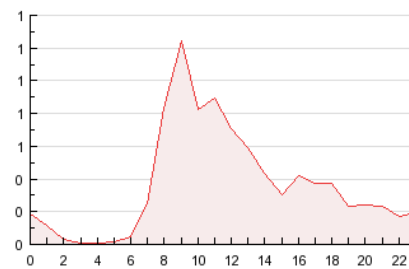


4.2 Por franja horaria (promedio)

Visitas (x 1000)

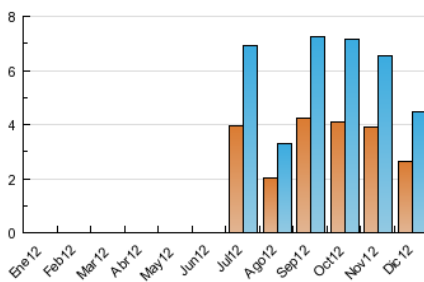


Páginas (x 1000)

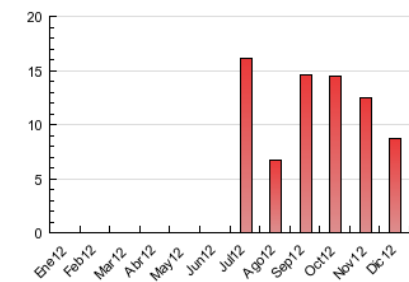


4.3 Por meses

N. únicos / Visitas (x 1000)



Páginas (x 1000)



5. Observaciones

Este Medio Electrónico de Comunicación ha sido medido por la herramienta Site Census de Nielsen Online que ha obtenido la calificación de *** (3 estrellas) en la homologación de OJDInteractiva

6. Definiciones básicas (Para más información ver Normas Técnicas para el Control de los Medios Electrónicos de Comunicación)

Página Vista:

Conjunto de ficheros enviado a un usuario como resultado de una petición del mismo recibida por el servidor. Cuando la página está formada por varios marcos (frames), el conjunto de los mismos tendrá, a efectos de cómputo, la consideración de una página unitaria.

Visita:

Una secuencia ininterrumpida de páginas servidas a un usuario válido. Si dicho usuario no realiza peticiones de páginas en un periodo de tiempo (30 min) la siguiente petición constituirá el inicio de una nueva visita.

Navegador Único:

Total de combinaciones únicas de una dirección IP y un identificador adicional. Los medios pueden utilizar cookies o el Identificador de Alta de registro.

Duración Página Vista:

Tiempo acumulado en segundos de todas las páginas vistas (en visitas de dos o más páginas vistas), dividido por el número total de páginas vistas.

Duración Visita:

Tiempo en segundos de todas las visitas de dos o más páginas vistas, dividido por el número total de dos o más páginas vistas.

Tráfico nacional:

Audiencia/difusión correspondiente a España medida en base a los datos de las direcciones IP registradas por el sistema de medición.

7. Opinión

De OJDinteractiva, la división de INFORMACIÓN Y CONTROL DE PUBLICACIONES S.A.:

Hemos examinado la información facilitada por el editor del medio electrónico para el periodo que comprende la presente certificación. Nuestro examen se ha realizado de acuerdo con las normas y procedimientos establecidos en las Normas Técnicas para el Control de los Medios Electrónicos de Comunicación.

En nuestra opinión, la presente acta presenta razonablemente la difusión/audiencia registrada por este medio electrónico.

ADVERTENCIA:

El trabajo de OJDinteractiva, la división de INFORMACIÓN Y CONTROL DE PUBLICACIONES S.A (INTROL) se limita a la realización de pruebas para la revisión de los datos de recuento suministrados por el editor con la finalidad de expresar una opinión sobre la razonabilidad de dichos datos de acuerdo con las Normas Técnicas para el control de los MEC.

Por tanto, INTROL no acepta responsabilidad alguna por las inexactitudes o errores que puedan existir en los datos de recuento. Tampoco acepta ninguna responsabilidad por la falsedad en los datos de recuento recibidos del editor, ni por otros datos de medición que no están incluidos en el análisis.