



## INFORMACION Y CONTROL DE PUBLICACIONES, S.A.

Serrano, 21 - 6 planta - Tel. 91 435 00 32 Fax 91 435 96 05 - 28001 MADRID  
Entença, 218 Entr. 7 - Tel 93 439 24 18 Fax 93 419 25 34 - 08029 BARCELONA

**Título:** ESMARTCITY.ES  
**URL Primaria:** http://www.esmartcity.es  
**Editor:** Grupo Tecma Red, S.L.  
**Domicilio:** Jorge Juan 68, 5º Oficina 5  
**Ciudad:** 28009 MADRID  
**Teléfono:** 91 431 21 06  
**Fax:** 91 101 19 33  
**E-mail:**  
**Clasificación:** Noticias e Información  
**Sub-Clasificación:** Noticias de interés especial

**eSMARTCITY.es**  
Todo sobre Ciudades Inteligentes

### 1. Cifras totales y promedios (Nacional e Internacional)

MES - AÑO	NAVEGADORES UNICOS	VISITAS	PAGINAS
Mayo - 2013	4.815	7.902	13.271
<b>PROMEDIO DIARIO</b>	<b>231</b>	<b>255</b>	<b>428</b>
<b>PROMEDIO LUNES-VIERNES</b>	<b>293</b>	<b>322</b>	<b>541</b>
<b>PROMEDIO SABADO-DOMINGO</b>	<b>54</b>	<b>61</b>	<b>103</b>
<b>PAGINAS / VISITAS</b>	<b>1,68</b>		
<b>DURACION MEDIA VISITAS</b>	<b>0:01:54</b>		
<b>DURACION MEDIA PAGINAS</b>	<b>0:01:11</b>		

### 2. Secciones (Nacional e Internacional)

	PAGINAS	%
<b>HOME</b>	1.489	11.22 %
<b>RESTO</b>	11.782	88.78 %

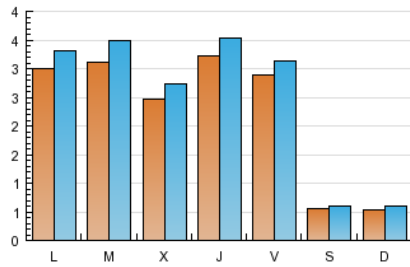
### 3. Por día del mes (Nacional e Internacional)

Día	N. únicos	Visitas	Páginas	Día	N. únicos	Visitas	Páginas	Día	N. únicos	Visitas	Páginas
1	163	177	289	11	56	61	90	21	296	337	595
2	285	311	481	12	50	60	112	22	271	307	553
3	259	275	395	13	255	289	535	23	390	418	666
4	68	78	121	14	315	347	621	24	274	294	478
5	59	72	123	15	222	240	399	25	47	53	95
6	359	395	642	16	320	353	616	26	55	58	114
7	303	336	544	17	330	368	568	27	341	374	675
8	247	278	474	18	50	52	78	28	333	372	584
9	293	319	536	19	49	52	91	29	325	363	578
10	340	368	712	20	248	270	483	30	323	365	613
								31	247	260	410

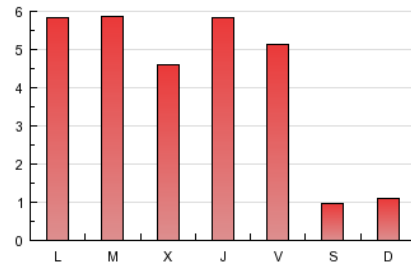
4. Gráficas (Nacional e Internacional)

4.1 Por día de la semana (promedio)

N. únicos / Visitas (x 100)

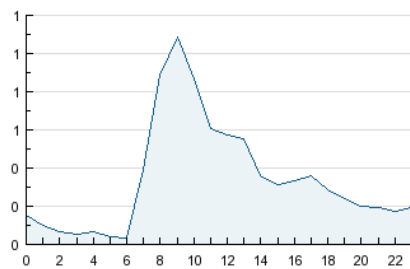


Páginas (x 100)

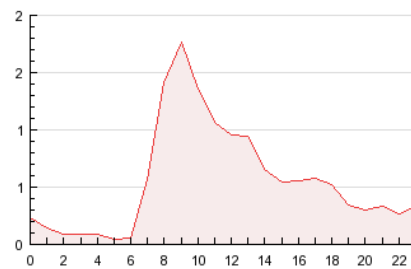


4.2 Por franja horaria (promedio)

Visitas (x 1000)

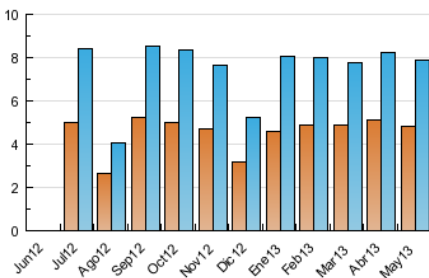


Páginas (x 1000)

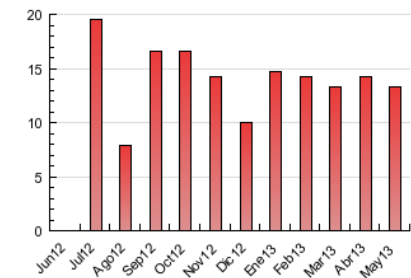


4.3 Por meses

N. únicos / Visitas (x 1000)



Páginas (x 1000)





## INFORMACION Y CONTROL DE PUBLICACIONES, S.A.

Serrano, 21 - 6 planta - Tel. 91 435 00 32 Fax 91 435 96 05 - 28001 MADRID  
Entença, 218 Entr. 7 - Tel 93 439 24 18 Fax 93 419 25 34 - 08029 BARCELONA

### Anexo - Tráfico Nacional

**Título:** ESMARTCITY.ES  
**URL Primaria:** http://www.esmartcity.es  
**Editor:** Grupo Tecma Red, S.L.  
**Domicilio:** Jorge Juan 68, 5º Oficina 5  
**Ciudad:** 28009 MADRID  
**Teléfono:** 91 431 21 06  
**Fax:** 91 101 19 33  
**E-mail:**  
**Clasificación:** Noticias e Información  
**Sub-Clasificación:** Noticias de interés especial

**eSMARTCITY.es**  
 Todo sobre Ciudades Inteligentes

#### 1. Cifras totales y promedios (Nacional)

MES - AÑO	NAVEGADORES UNICOS	VISITAS	PAGINAS
Mayo - 2013	3.910	6.705	11.612
<b>PROMEDIO DIARIO</b>	<b>195</b>	<b>216</b>	<b>375</b>
<b>PROMEDIO LUNES-VIERNES</b>	<b>248</b>	<b>275</b>	<b>477</b>
<b>PROMEDIO SABADO-DOMINGO</b>	<b>42</b>	<b>48</b>	<b>81</b>
<b>PAGINAS / VISITAS</b>	<b>1,73</b>		
<b>DURACION MEDIA VISITAS</b>	<b>0:01:57</b>		
<b>DURACION MEDIA PAGINAS</b>	<b>0:01:10</b>		

#### 2. Secciones (Nacional)

	PAGINAS	%
<b>HOME</b>	1.327	11.43 %
<b>RESTO</b>	10.285	88.57 %

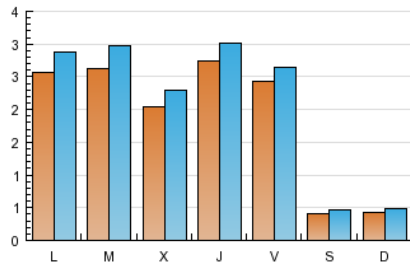
#### 3. Por día del mes (Nacional)

Día	N. únicos	Visitas	Páginas	Día	N. únicos	Visitas	Páginas	Día	N. únicos	Visitas	Páginas
1	124	133	231	11	43	46	60	21	246	282	515
2	248	268	414	12	37	45	92	22	225	260	504
3	215	229	337	13	225	259	496	23	335	361	597
4	49	59	98	14	270	301	563	24	229	248	419
5	51	62	112	15	188	204	354	25	34	39	55
6	299	335	558	16	271	303	536	26	48	51	101
7	257	288	467	17	275	311	497	27	297	331	626
8	214	244	426	18	39	41	67	28	280	317	517
9	248	271	465	19	35	37	64	29	273	308	506
10	290	314	634	20	206	227	416	30	273	309	538
								31	210	222	347

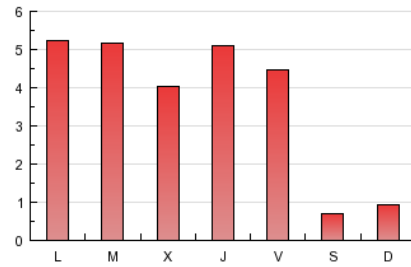
4. Gráficas (Nacional)

4.1 Por día de la semana (promedio)

N. únicos / Visitas (x 100)

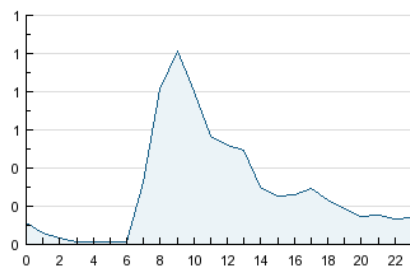


Páginas (x 100)

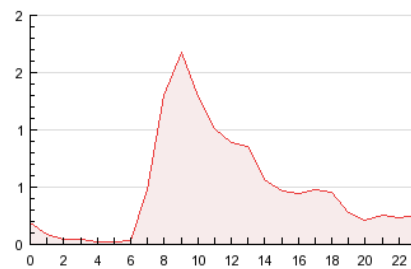


4.2 Por franja horaria (promedio)

Visitas (x 1000)

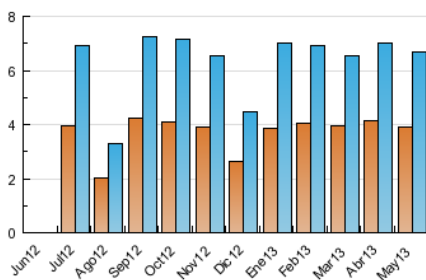


Páginas (x 1000)

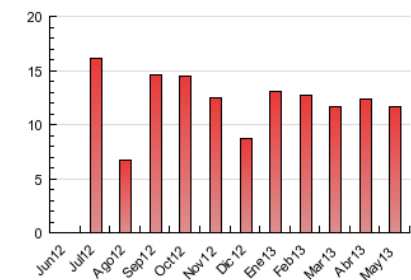


4.3 Por meses

N. únicos / Visitas (x 1000)



Páginas (x 1000)



## 5. Observaciones

Este Medio Electrónico de Comunicación ha sido medido por la herramienta Site Census de Nielsen que ha obtenido la calificación de \*\*\* (3 estrellas) en la homologación de OJDInteractiva

## 6. Definiciones básicas (Para más información ver Normas Técnicas para el Control de los Medios Electrónicos de Comunicación)

### Página Vista:

Conjunto de ficheros enviado a un usuario como resultado de una petición del mismo recibida por el servidor. Cuando la página está formada por varios marcos (frames), el conjunto de los mismos tendrá, a efectos de cómputo, la consideración de una página unitaria.

### Visita:

Una secuencia ininterrumpida de páginas servidas a un usuario válido. Si dicho usuario no realiza peticiones de páginas en un periodo de tiempo (30 min) la siguiente petición constituirá el inicio de una nueva visita.

### Navegador Único:

Total de combinaciones únicas de una dirección IP y un identificador adicional. Los medios pueden utilizar cookies o el Identificador de Alta de registro.

### Duración Página Vista:

Tiempo acumulado en segundos de todas las páginas vistas (en visitas de dos o más páginas vistas), dividido por el número total de páginas vistas.

### Duración Visita:

Tiempo en segundos de todas las visitas de dos o más páginas vistas, dividido por el número total de visitas de dos o más páginas vistas.

### Tráfico nacional:

Audiencia/difusión correspondiente a España medida en base a los datos de las direcciones IP registradas por el sistema de medición.

## 7. Opinión

De OJDinteractiva, la división de INFORMACIÓN Y CONTROL DE PUBLICACIONES S.A.:

Hemos examinado la información facilitada por el editor del medio electrónico para el periodo que comprende la presente certificación. Nuestro examen se ha realizado de acuerdo con las normas y procedimientos establecidos en las Normas Técnicas para el Control de los Medios Electrónicos de Comunicación.

En nuestra opinión, la presente acta presenta razonablemente la difusión/audiencia registrada por este medio electrónico.

### ADVERTENCIA:

El trabajo de OJDinteractiva, la división de INFORMACIÓN Y CONTROL DE PUBLICACIONES S.A (INTROL) se limita a la realización de pruebas para la revisión de los datos de recuento suministrados por el editor con la finalidad de expresar una opinión sobre la razonabilidad de dichos datos de acuerdo con las Normas Técnicas para el control de los MEC.

Por tanto, INTROL no acepta responsabilidad alguna por las inexactitudes o errores que puedan existir en los datos de recuento. Tampoco acepta ninguna responsabilidad por la falsedad en los datos de recuento recibidos del editor, ni por otros datos de medición que no están incluidos en el análisis.