



INFORMACION Y CONTROL DE PUBLICACIONES, S.A.

Serrano, 21 - 6 planta - Tel. 91 435 00 32 Fax 91 435 96 05 - 28001 MADRID
Entença, 218 Entr. 7 - Tel 93 439 24 18 Fax 93 419 25 34 - 08029 BARCELONA

Título: ESMARTCITY.ES
URL Primaria: http://www.esmartcity.es
Editor: Grupo Tecma Red, S.L.
Domicilio: Jorge Juan 68, 5º Oficina 5
Ciudad: 28009 MADRID
Teléfono: 91 431 21 06
Fax: 91 101 19 33
E-mail:
Clasificación: Noticias e Información
Sub-Clasificación: Noticias de interés especial

eSMARTCITY.es
 Todo sobre Ciudades Inteligentes

1. Cifras totales y promedios (Nacional e Internacional)

MES - AÑO	NAVEGADORES UNICOS	VISITAS	PAGINAS
Abril - 2013	5.126	8.257	14.191
PROMEDIO DIARIO	251	275	473
PROMEDIO LUNES-VIERNES	316	347	600
PROMEDIO SABADO-DOMINGO	72	78	124
PAGINAS / VISITAS	1,72		
DURACION MEDIA VISITAS	0:02:01		
DURACION MEDIA PAGINAS	0:01:11		

2. Secciones (Nacional e Internacional)

	PAGINAS	%
HOME	1.730	12.19 %
RESTO	12.461	87.81 %

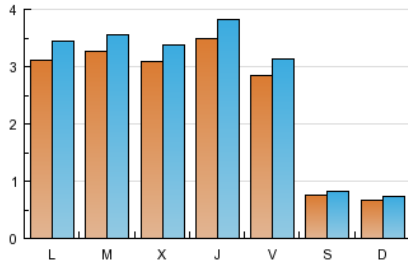
3. Por día del mes (Nacional e Internacional)

Día	N. únicos	Visitas	Páginas	Día	N. únicos	Visitas	Páginas	Día	N. únicos	Visitas	Páginas
1	247	287	559	11	354	389	604	21	62	69	122
2	347	387	641	12	196	215	402	22	288	311	523
3	329	362	641	13	108	116	194	23	292	324	565
4	341	384	678	14	59	67	83	24	321	354	677
5	269	299	527	15	325	366	646	25	283	303	490
6	72	78	121	16	281	308	500	26	294	326	581
7	67	76	148	17	269	302	506	27	72	78	121
8	335	363	696	18	414	451	802	28	80	84	122
9	325	354	598	19	382	414	635	29	358	393	712
10	312	335	567	20	52	56	80	30	386	406	650

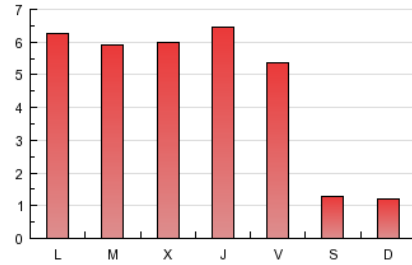
4. Gráficas (Nacional e Internacional)

4.1 Por día de la semana (promedio)

N. únicos / Visitas (x 100)

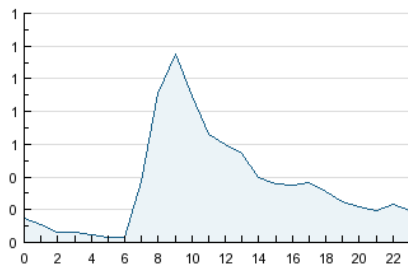


Páginas (x 100)

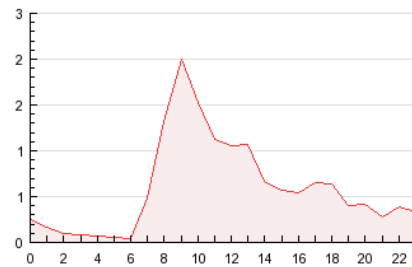


4.2 Por franja horaria (promedio)

Visitas (x 1000)

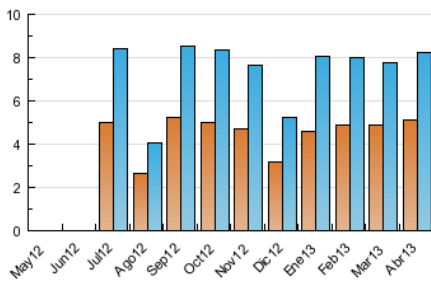


Páginas (x 1000)

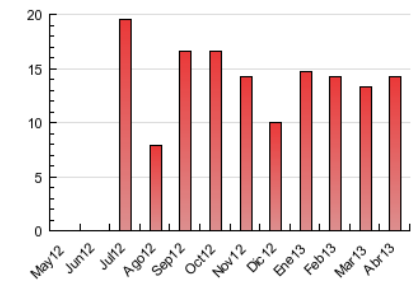


4.3 Por meses

N. únicos / Visitas (x 1000)



Páginas (x 1000)





INFORMACION Y CONTROL DE PUBLICACIONES, S.A.

Serrano, 21 - 6 planta - Tel. 91 435 00 32 Fax 91 435 96 05 - 28001 MADRID
Entença, 218 Entr. 7 - Tel 93 439 24 18 Fax 93 419 25 34 - 08029 BARCELONA

Anexo - Tráfico Nacional

Título: ESMARTCITY.ES
URL Primaria: http://www.esmartcity.es
Editor: Grupo Tecma Red, S.L.
Domicilio: Jorge Juan 68, 5º Oficina 5
Ciudad: 28009 MADRID
Teléfono: 91 431 21 06
Fax: 91 101 19 33
E-mail:
Clasificación: Noticias e Información
Sub-Clasificación: Noticias de interés especial

eSMARTCITY.es
 Todo sobre Ciudades Inteligentes

1. Cifras totales y promedios (Nacional)

MES - AÑO	NAVEGADORES UNICOS	VISITAS	PAGINAS
Abril - 2013	4.162	7.001	12.341
PROMEDIO DIARIO	211	233	411
PROMEDIO LUNES-VIERNES	268	296	526
PROMEDIO SABADO-DOMINGO	55	60	97
PAGINAS / VISITAS	1,76		
DURACION MEDIA VISITAS	0:01:59		
DURACION MEDIA PAGINAS	0:01:09		

2. Secciones (Nacional)

	PAGINAS	%
HOME	1.552	12.58 %
RESTO	10.789	87.42 %

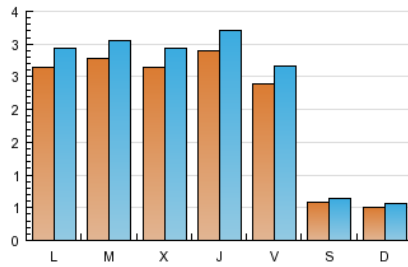
3. Por día del mes (Nacional)

Día	N. únicos	Visitas	Páginas	Día	N. únicos	Visitas	Páginas	Día	N. únicos	Visitas	Páginas
1	209	244	487	11	308	338	531	21	46	53	102
2	310	349	586	12	167	184	358	22	239	258	428
3	278	309	557	13	86	94	149	23	240	269	482
4	277	316	592	14	48	54	68	24	274	308	613
5	226	252	466	15	281	320	570	25	220	239	411
6	58	61	99	16	237	260	428	26	242	271	494
7	50	58	104	17	232	261	440	27	55	60	95
8	280	309	623	18	354	390	709	28	59	62	99
9	282	308	536	19	324	357	548	29	309	339	628
10	276	297	519	20	35	39	61	30	325	342	558

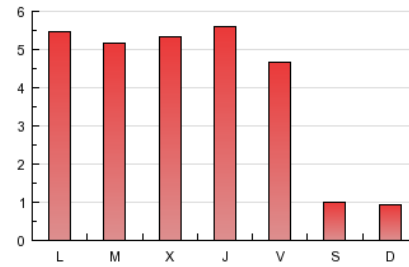
4. Gráficas (Nacional)

4.1 Por día de la semana (promedio)

N. únicos / Visitas (x 100)

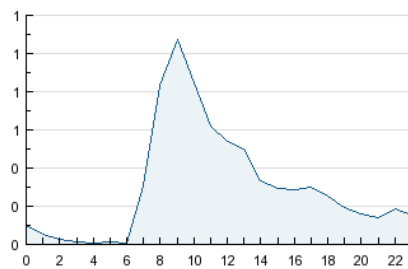


Páginas (x 100)

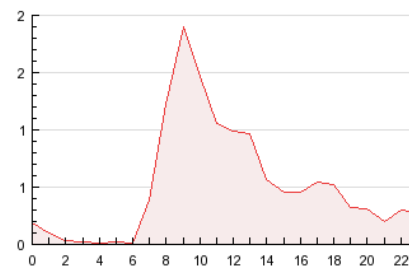


4.2 Por franja horaria (promedio)

Visitas (x 1000)

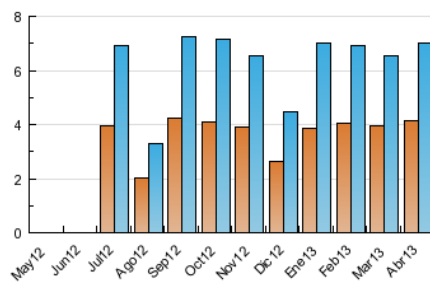


Páginas (x 1000)

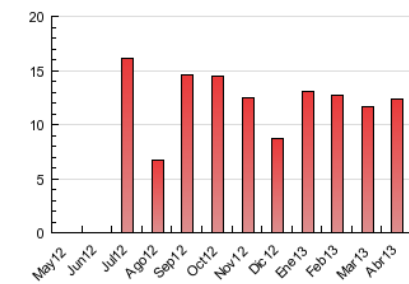


4.3 Por meses

N. únicos / Visitas (x 1000)



Páginas (x 1000)



5. Observaciones

Este Medio Electrónico de Comunicación ha sido medido por la herramienta Site Census de Nielsen que ha obtenido la calificación de *** (3 estrellas) en la homologación de OJDInteractiva

6. Definiciones básicas (Para más información ver Normas Técnicas para el Control de los Medios Electrónicos de Comunicación)

Página Vista:

Conjunto de ficheros enviado a un usuario como resultado de una petición del mismo recibida por el servidor. Cuando la página está formada por varios marcos (frames), el conjunto de los mismos tendrá, a efectos de cómputo, la consideración de una página unitaria.

Visita:

Una secuencia ininterrumpida de páginas servidas a un usuario válido. Si dicho usuario no realiza peticiones de páginas en un periodo de tiempo (30 min) la siguiente petición constituirá el inicio de una nueva visita.

Navegador Único:

Total de combinaciones únicas de una dirección IP y un identificador adicional. Los medios pueden utilizar cookies o el Identificador de Alta de registro.

Duración Página Vista:

Tiempo acumulado en segundos de todas las páginas vistas (en visitas de dos o más páginas vistas), dividido por el número total de páginas vistas.

Duración Visita:

Tiempo en segundos de todas las visitas de dos o más páginas vistas, dividido por el número total de visitas de dos o más páginas vistas.

Tráfico nacional:

Audiencia/difusión correspondiente a España medida en base a los datos de las direcciones IP registradas por el sistema de medición.

7. Opinión

De OJDinteractiva, la división de INFORMACIÓN Y CONTROL DE PUBLICACIONES S.A.:

Hemos examinado la información facilitada por el editor del medio electrónico para el periodo que comprende la presente certificación. Nuestro examen se ha realizado de acuerdo con las normas y procedimientos establecidos en las Normas Técnicas para el Control de los Medios Electrónicos de Comunicación.

En nuestra opinión, la presente acta presenta razonablemente la difusión/audiencia registrada por este medio electrónico.

ADVERTENCIA:

El trabajo de OJDinteractiva, la división de INFORMACIÓN Y CONTROL DE PUBLICACIONES S.A (INTROL) se limita a la realización de pruebas para la revisión de los datos de recuento suministrados por el editor con la finalidad de expresar una opinión sobre la razonabilidad de dichos datos de acuerdo con las Normas Técnicas para el control de los MEC.

Por tanto, INTROL no acepta responsabilidad alguna por las inexactitudes o errores que puedan existir en los datos de recuento. Tampoco acepta ninguna responsabilidad por la falsedad en los datos de recuento recibidos del editor, ni por otros datos de medición que no están incluidos en el análisis.