



INFORMACION Y CONTROL DE PUBLICACIONES, S.A.

Serrano, 21 - 6 planta - Tel. 91 435 00 32 Fax 91 435 96 05 - 28001 MADRID
Entença, 218 Entr. 7 - Tel 93 439 24 18 Fax 93 419 25 34 - 08029 BARCELONA

Título: EUROPAPRESS
URL Primaria: http://www.europapress.es
Editor: Europa Press Comunicación, S.A.
Domicilio: Pso. Castellana, 210
Ciudad: 28046 MADRID
Teléfono: 91 359 26 00
Fax: 91 345 19 43
E-mail:
Clasificación: Noticias e Información
Sub-Clasificación: Noticias globales y actualidad



1. Cifras totales y promedios (Nacional e Internacional)

MES - AÑO	NAVEGADORES UNICOS	VISITAS	PAGINAS
Marzo - 2013	6.152.801	9.687.970	27.859.009
PROMEDIO DIARIO	281.683	312.515	898.678
PROMEDIO LUNES-VIERNES	308.368	343.577	1.029.247
PROMEDIO SABADO-DOMINGO	225.646	247.285	624.482
PAGINAS / VISITAS	2,88		
DURACION MEDIA VISITAS	0:09:21		
DURACION MEDIA PAGINAS	0:03:14		

2. Secciones (Nacional e Internacional)

	PAGINAS	%
HOME	2.014.282	7.23 %
RESTO	25.844.727	92.77 %

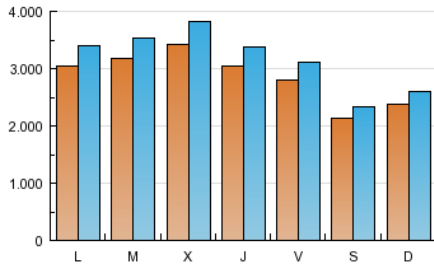
3. Por día del mes (Nacional e Internacional)

Día	N. únicos	Visitas	Páginas	Día	N. únicos	Visitas	Páginas	Día	N. únicos	Visitas	Páginas
1	288.152	318.911	928.903	11	300.804	336.601	1.078.164	21	307.260	342.954	1.080.575
2	207.700	226.693	565.115	12	319.174	357.327	1.129.341	22	280.270	311.665	960.567
3	269.890	294.789	693.793	13	389.867	434.812	1.288.459	23	207.022	226.214	585.336
4	334.482	374.197	1.115.921	14	326.451	363.113	1.112.517	24	248.121	272.318	729.166
5	340.508	378.544	1.142.649	15	315.789	349.322	1.020.916	25	310.917	347.961	1.048.495
6	361.088	402.668	1.198.346	16	217.462	238.293	601.069	26	297.810	333.826	1.018.996
7	362.583	404.882	1.196.888	17	237.919	260.832	655.530	27	293.017	327.123	953.937
8	322.063	358.158	1.075.660	18	270.003	299.439	896.852	28	221.132	243.666	618.327
9	207.710	227.011	592.250	19	310.039	346.348	1.066.887	29	198.465	218.894	541.219
10	233.770	256.424	652.184	20	325.857	364.705	1.140.569	30	229.149	252.309	613.218
								31	197.713	217.971	557.160

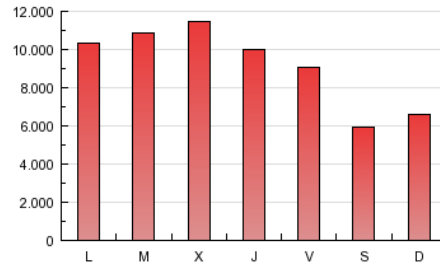
4. Gráficas (Nacional e Internacional)

4.1 Por día de la semana (promedio)

N. únicos / Visitas (x 100)

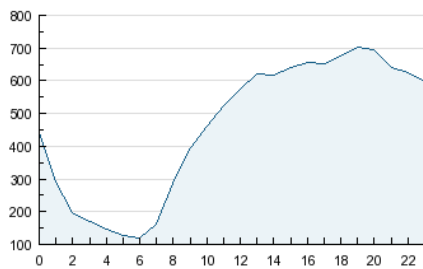


Páginas (x 100)

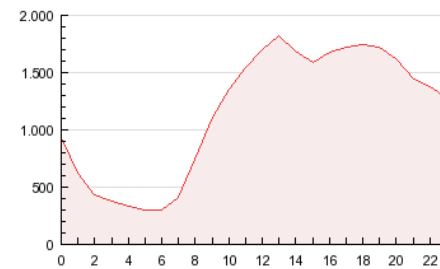


4.2 Por franja horaria (promedio)

Visitas (x 1000)

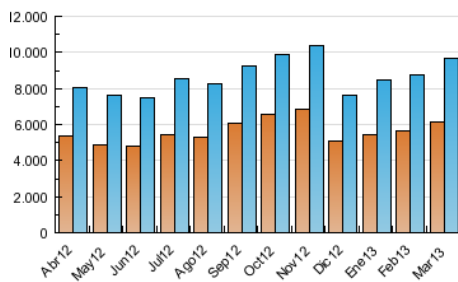


Páginas (x 1000)

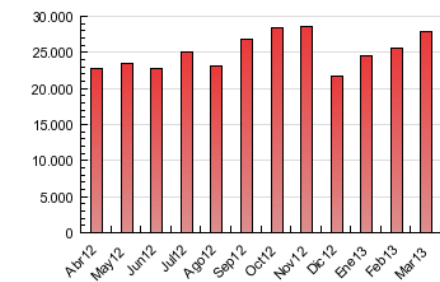


4.3 Por meses

N. únicos / Visitas (x 1000)



Páginas (x 1000)





INFORMACION Y CONTROL DE PUBLICACIONES, S.A.

Serrano, 21 - 6 planta - Tel. 91 435 00 32 Fax 91 435 96 05 - 28001 MADRID
Entença, 218 Entr. 7 - Tel 93 439 24 18 Fax 93 419 25 34 - 08029 BARCELONA

Anexo - Tráfico Nacional

Título: EUROPAPRESS
URL Primaria: http://www.europapress.es
Editor: Europa Press Comunicación, S.A.
Domicilio: Pso. Castellana, 210
Ciudad: 28046 MADRID
Teléfono: 91 359 26 00
Fax: 91 345 19 43
E-mail:
Clasificación: Noticias e Información
Sub-Clasificación: Noticias globales y actualidad



1. Cifras totales y promedios (Nacional)

MES - AÑO	NAVEGADORES UNICOS	VISITAS	PAGINAS
Marzo - 2013	4.099.556	7.093.342	22.231.859
PROMEDIO DIARIO	202.460	228.817	717.157
PROMEDIO LUNES-VIERNES	222.833	253.040	828.932
PROMEDIO SABADO-DOMINGO	159.678	177.951	482.429
PAGINAS / VISITAS	3,13		
DURACION MEDIA VISITAS	0:09:26		
DURACION MEDIA PAGINAS	0:03:00		

2. Secciones (Nacional)

	PAGINAS	%
HOME	1.835.554	8.26 %
RESTO	20.396.305	91.74 %

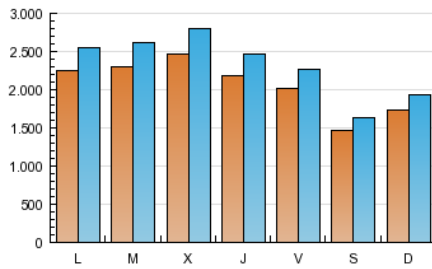
3. Por día del mes (Nacional)

Día	N. únicos	Visitas	Páginas	Día	N. únicos	Visitas	Páginas	Día	N. únicos	Visitas	Páginas
1	210.426	236.899	754.632	11	215.163	245.478	872.004	21	220.572	250.948	865.507
2	141.523	156.896	427.495	12	231.171	263.755	917.735	22	207.301	234.729	786.245
3	204.092	225.459	555.152	13	278.441	317.027	1.029.589	23	141.943	158.254	447.683
4	258.651	293.570	936.963	14	233.919	265.717	898.484	24	174.327	194.568	555.978
5	246.775	279.571	929.525	15	222.704	251.241	801.137	25	226.837	258.896	850.927
6	261.257	297.502	966.713	16	151.223	168.675	460.040	26	216.754	247.746	826.937
7	262.942	299.278	963.162	17	175.120	194.719	520.529	27	206.640	235.246	755.836
8	220.527	250.435	834.075	18	196.134	221.551	725.724	28	154.191	172.792	472.206
9	139.685	155.778	446.745	19	224.670	256.034	861.918	29	145.754	163.233	428.751
10	170.455	190.055	515.384	20	238.660	272.183	929.495	30	156.229	175.784	459.017
								31	142.180	159.323	436.271

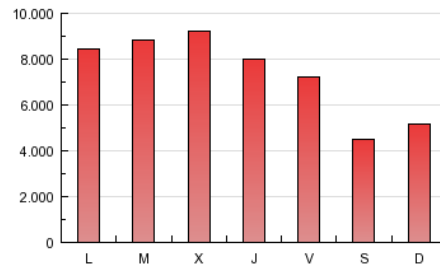
4. Gráficas (Nacional)

4.1 Por día de la semana (promedio)

N. únicos / Visitas (x 100)

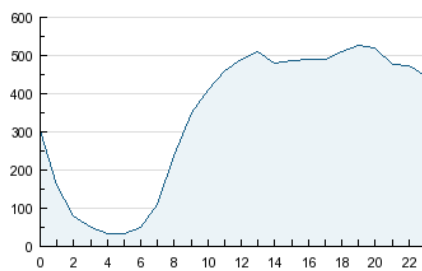


Páginas (x 100)

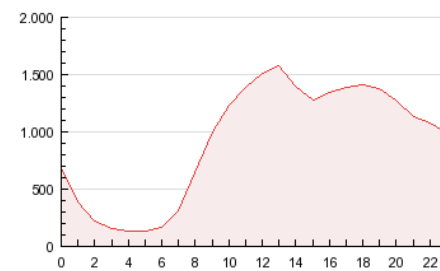


4.2 Por franja horaria (promedio)

Visitas (x 1000)

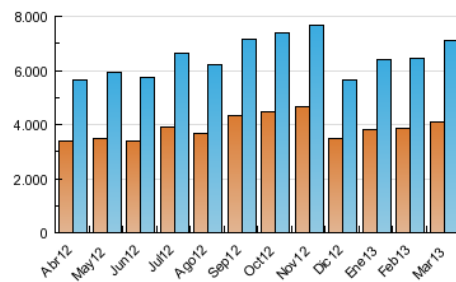


Páginas (x 1000)

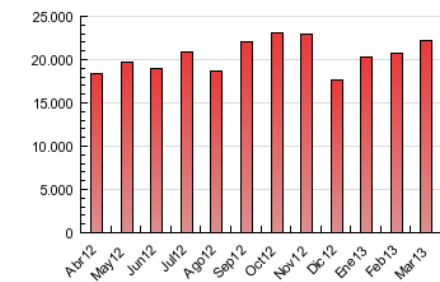


4.3 Por meses

N. únicos / Visitas (x 1000)



Páginas (x 1000)



5. Observaciones

Este Medio Electrónico de Comunicación ha sido medido por la herramienta Site Census de Nielsen que ha obtenido la calificación de *** (3 estrellas) en la homologación de OJDInteractiva

6. Definiciones básicas (Para más información ver Normas Técnicas para el Control de los Medios Electrónicos de Comunicación)

Página Vista:

Conjunto de ficheros enviado a un usuario como resultado de una petición del mismo recibida por el servidor. Cuando la página está formada por varios marcos (frames), el conjunto de los mismos tendrá, a efectos de cómputo, la consideración de una página unitaria.

Visita:

Una secuencia ininterrumpida de páginas servidas a un usuario válido. Si dicho usuario no realiza peticiones de páginas en un periodo de tiempo (30 min) la siguiente petición constituirá el inicio de una nueva visita.

Navegador Único:

Total de combinaciones únicas de una dirección IP y un identificador adicional. Los medios pueden utilizar cookies o el Identificador de Alta de registro.

Duración Página Vista:

Tiempo acumulado en segundos de todas las páginas vistas (en visitas de dos o más páginas vistas), dividido por el número total de páginas vistas.

Duración Visita:

Tiempo en segundos de todas las visitas de dos o más páginas vistas, dividido por el número total de dos o más páginas vistas.

Tráfico nacional:

Audiencia/difusión correspondiente a España medida en base a los datos de las direcciones IP registradas por el sistema de medición.

7. Opinión

De OJDinteractiva, la división de INFORMACIÓN Y CONTROL DE PUBLICACIONES S.A.:

Hemos examinado la información facilitada por el editor del medio electrónico para el periodo que comprende la presente certificación. Nuestro examen se ha realizado de acuerdo con las normas y procedimientos establecidos en las Normas Técnicas para el Control de los Medios Electrónicos de Comunicación.

En nuestra opinión, la presente acta presenta razonablemente la difusión/audiencia registrada por este medio electrónico.

ADVERTENCIA:

El trabajo de OJDinteractiva, la división de INFORMACIÓN Y CONTROL DE PUBLICACIONES S.A (INTROL) se limita a la realización de pruebas para la revisión de los datos de recuento suministrados por el editor con la finalidad de expresar una opinión sobre la razonabilidad de dichos datos de acuerdo con las Normas Técnicas para el control de los MEC.

Por tanto, INTROL no acepta responsabilidad alguna por las inexactitudes o errores que puedan existir en los datos de recuento. Tampoco acepta ninguna responsabilidad por la falsedad en los datos de recuento recibidos del editor, ni por otros datos de medición que no están incluidos en el análisis.