



## INFORMACION Y CONTROL DE PUBLICACIONES, S.A.

Serrano, 21 - 6 planta - Tel. 91 435 00 32 Fax 91 435 96 05 - 28001 MADRID  
Entença, 218 Entr. 7 - Tel 93 439 24 18 Fax 93 419 25 34 - 08029 BARCELONA

**Título:** VANITY FAIR  
**URL Primaria:** http://www.revistavanityfair.es  
**Editor:** CondéNet Ibérica, S.L.  
**Domicilio:** Pº de la Castellana 9-11 3ª Planta  
**Ciudad:** 28046 Madrid  
**Teléfono:** 91 700 41 70  
**Fax:** 91 702 64 75  
**E-mail:**  
**Clasificación:** Noticias e Información  
**Sub-Clasificación:** Noticias de interés especial

# VANITY FAIR

### 1. Cifras totales y promedios (Nacional e Internacional)

MES - AÑO	NAVEGADORES UNICOS	VISITAS	PAGINAS
Abril - 2013	371.081	540.376	2.352.417
<b>PROMEDIO DIARIO</b>	<b>16.420</b>	<b>18.013</b>	<b>78.414</b>
<b>PROMEDIO LUNES-VIERNES</b>	<b>17.739</b>	<b>19.520</b>	<b>87.939</b>
<b>PROMEDIO SABADO-DOMINGO</b>	<b>12.793</b>	<b>13.868</b>	<b>52.220</b>
<b>PAGINAS / VISITAS</b>	<b>4,35</b>		
<b>DURACION MEDIA VISITAS</b>	<b>0:05:01</b>		
<b>DURACION MEDIA PAGINAS</b>	<b>0:01:05</b>		

### 2. Secciones (Nacional e Internacional)

	PAGINAS	%
<b>HOME</b>	168.130	7.15 %
<b>RESTO</b>	2.184.287	92.85 %

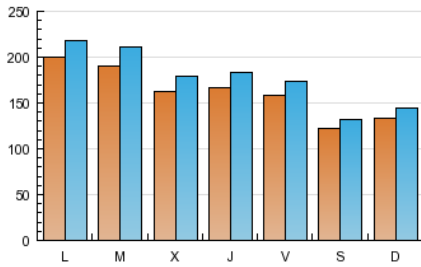
### 3. Por día del mes (Nacional e Internacional)

Día	N. únicos	Visitas	Páginas	Día	N. únicos	Visitas	Páginas	Día	N. únicos	Visitas	Páginas
1	20.478	22.238	106.525	11	15.823	17.414	73.461	21	13.515	14.665	52.851
2	19.849	21.297	81.784	12	14.324	15.620	62.859	22	16.890	18.677	84.721
3	18.076	19.569	68.196	13	11.054	11.987	42.014	23	14.030	15.482	57.292
4	16.164	17.520	68.947	14	13.502	14.684	49.544	24	15.887	17.638	78.514
5	18.799	20.560	70.773	15	16.336	18.187	63.992	25	17.261	18.887	80.839
6	14.489	15.591	53.618	16	15.100	16.730	52.193	26	13.587	14.906	68.053
7	13.970	14.976	50.263	17	14.742	16.338	58.693	27	10.977	11.917	46.709
8	22.714	24.300	66.955	18	17.526	19.373	73.473	28	12.565	13.597	61.684
9	19.154	21.069	98.590	19	16.742	18.526	88.014	29	23.467	25.742	109.625
10	16.535	18.203	65.108	20	12.272	13.529	61.079	30	26.763	31.154	356.048

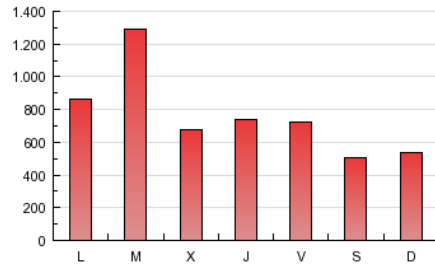
4. Gráficas (Nacional e Internacional)

4.1 Por día de la semana (promedio)

N. únicos / Visitas (x 100)

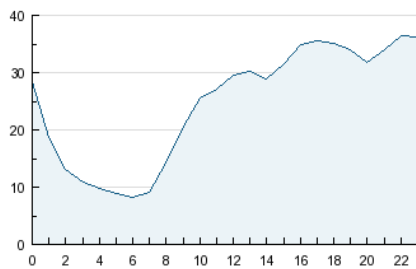


Páginas (x 100)

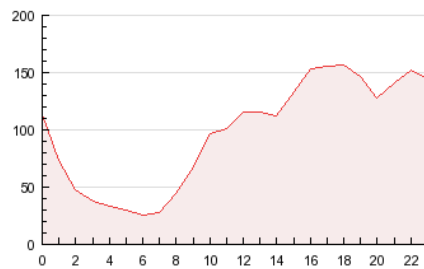


4.2 Por franja horaria (promedio)

Visitas (x 1000)

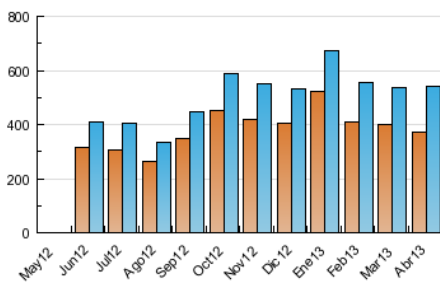


Páginas (x 1000)

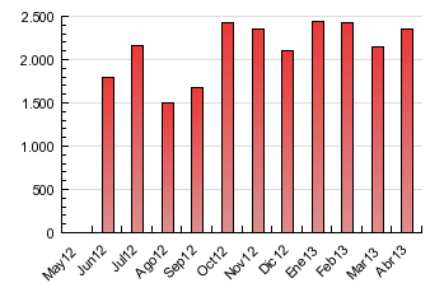


4.3 Por meses

N. únicos / Visitas (x 1000)



Páginas (x 1000)





## INFORMACION Y CONTROL DE PUBLICACIONES, S.A.

Serrano, 21 - 6 planta - Tel. 91 435 00 32 Fax 91 435 96 05 - 28001 MADRID  
Entença, 218 Entr. 7 - Tel 93 439 24 18 Fax 93 419 25 34 - 08029 BARCELONA

### Anexo - Tráfico Nacional

**Título:** VANITY FAIR  
**URL Primaria:** http://www.revistavanityfair.es  
**Editor:** CondéNet Ibérica, S.L.  
**Domicilio:** Pº de la Castellana 9-11 3ª Planta  
**Ciudad:** 28046 Madrid  
**Teléfono:** 91 700 41 70  
**Fax:** 91 702 64 75  
**E-mail:**  
**Clasificación:** Noticias e Información  
**Sub-Clasificación:** Noticias de interés especial

# VANITY FAIR

#### 1. Cifras totales y promedios (Nacional)

MES - AÑO	NAVEGADORES UNICOS	VISITAS	PAGINAS
Abril - 2013	241.044	376.732	1.696.231
<b>PROMEDIO DIARIO</b>	<b>11.332</b>	<b>12.558</b>	<b>56.541</b>
<b>PROMEDIO LUNES-VIERNES</b>	<b>12.393</b>	<b>13.777</b>	<b>63.934</b>
<b>PROMEDIO SABADO-DOMINGO</b>	<b>8.415</b>	<b>9.206</b>	<b>36.210</b>
<b>PAGINAS / VISITAS</b>	<b>4,50</b>		
<b>DURACION MEDIA VISITAS</b>	<b>0:04:28</b>		
<b>DURACION MEDIA PAGINAS</b>	<b>0:00:55</b>		

#### 2. Secciones (Nacional)

	PAGINAS	%
<b>HOME</b>	130.850	7.71 %
<b>RESTO</b>	1.565.381	92.29 %

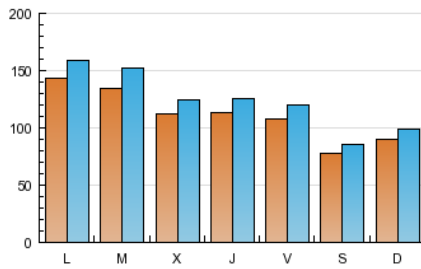
#### 3. Por día del mes (Nacional)

Día	N. únicos	Visitas	Páginas	Día	N. únicos	Visitas	Páginas	Día	N. únicos	Visitas	Páginas
1	14.614	16.057	80.541	11	10.703	11.949	52.095	21	9.078	9.914	36.924
2	14.543	15.717	59.765	12	9.652	10.624	43.993	22	11.689	13.065	61.546
3	12.398	13.561	47.452	13	6.653	7.302	27.890	23	9.195	10.298	39.174
4	10.742	11.763	47.364	14	9.102	9.989	33.835	24	11.115	12.474	57.523
5	13.101	14.409	50.198	15	11.436	12.934	46.816	25	12.168	13.427	57.173
6	9.647	10.502	37.401	16	10.599	11.849	37.165	26	9.314	10.285	48.704
7	9.286	10.058	33.735	17	9.930	11.119	41.370	27	7.072	7.734	30.494
8	16.891	18.209	47.451	18	11.673	13.057	50.441	28	8.633	9.414	46.104
9	13.700	15.206	76.352	19	11.173	12.493	64.093	29	17.180	18.976	81.557
10	11.525	12.794	44.885	20	7.846	8.735	43.293	30	19.301	22.818	270.897

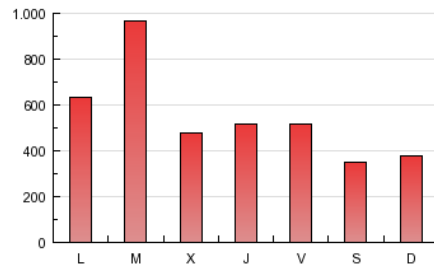
#### 4. Gráficas (Nacional)

##### 4.1 Por día de la semana (promedio)

N. únicos / Visitas (x 100)

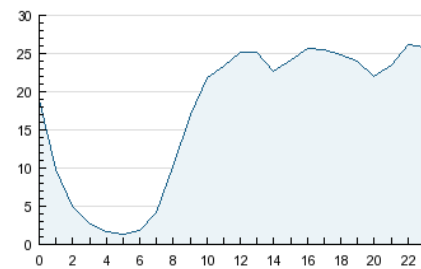


Páginas (x 100)

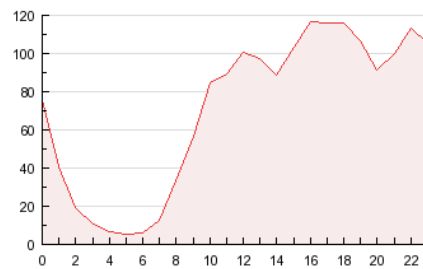


##### 4.2 Por franja horaria (promedio)

Visitas (x 1000)

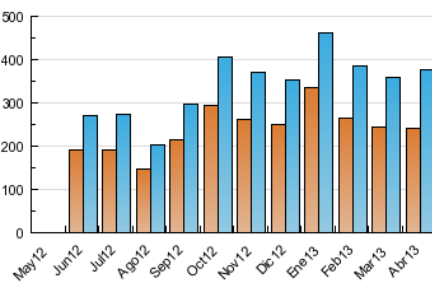


Páginas (x 1000)

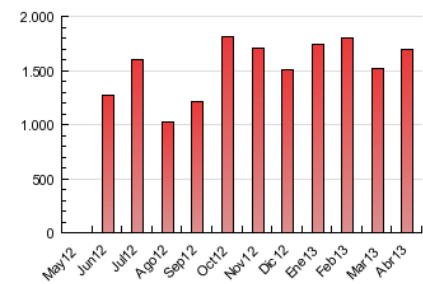


##### 4.3 Por meses

N. únicos / Visitas (x 1000)



Páginas (x 1000)



## 5. Observaciones

Este Medio Electrónico de Comunicación ha sido medido por la herramienta Site Census de Nielsen que ha obtenido la calificación de \*\*\* (3 estrellas) en la homologación de OJDInteractiva

## 6. Definiciones básicas (Para más información ver Normas Técnicas para el Control de los Medios Electrónicos de Comunicación)

### Página Vista:

Conjunto de ficheros enviado a un usuario como resultado de una petición del mismo recibida por el servidor. Cuando la página está formada por varios marcos (frames), el conjunto de los mismos tendrá, a efectos de cómputo, la consideración de una página unitaria.

### Visita:

Una secuencia ininterrumpida de páginas servidas a un usuario válido. Si dicho usuario no realiza peticiones de páginas en un periodo de tiempo (30 min) la siguiente petición constituirá el inicio de una nueva visita.

### Navegador Único:

Total de combinaciones únicas de una dirección IP y un identificador adicional. Los medios pueden utilizar cookies o el Identificador de Alta de registro.

### Duración Página Vista:

Tiempo acumulado en segundos de todas las páginas vistas (en visitas de dos o más páginas vistas), dividido por el número total de páginas vistas.

### Duración Visita:

Tiempo en segundos de todas las visitas de dos o más páginas vistas, dividido por el número total de visitas de dos o más páginas vistas.

### Tráfico nacional:

Audiencia/difusión correspondiente a España medida en base a los datos de las direcciones IP registradas por el sistema de medición.

## 7. Opinión

De OJDinteractiva, la división de INFORMACIÓN Y CONTROL DE PUBLICACIONES S.A.:

Hemos examinado la información facilitada por el editor del medio electrónico para el periodo que comprende la presente certificación. Nuestro examen se ha realizado de acuerdo con las normas y procedimientos establecidos en las Normas Técnicas para el Control de los Medios Electrónicos de Comunicación.

En nuestra opinión, la presente acta presenta razonablemente la difusión/audiencia registrada por este medio electrónico.

### ADVERTENCIA:

El trabajo de OJDinteractiva, la división de INFORMACIÓN Y CONTROL DE PUBLICACIONES S.A (INTROL) se limita a la realización de pruebas para la revisión de los datos de recuento suministrados por el editor con la finalidad de expresar una opinión sobre la razonabilidad de dichos datos de acuerdo con las Normas Técnicas para el control de los MEC.

Por tanto, INTROL no acepta responsabilidad alguna por las inexactitudes o errores que puedan existir en los datos de recuento. Tampoco acepta ninguna responsabilidad por la falsedad en los datos de recuento recibidos del editor, ni por otros datos de medición que no están incluidos en el análisis.