



## INFORMACION Y CONTROL DE PUBLICACIONES, S.A.

Serrano, 21 - 6 planta - Tel. 91 435 00 32 Fax 91 435 96 05 - 28001 MADRID  
Entença, 218 Entr. 7 - Tel 93 439 24 18 Fax 93 419 25 34 - 08029 BARCELONA

**Título:** VANITY FAIR  
**URL Primaria:** http://www.revistavanityfair.es  
**Editor:** CondéNet Ibérica, S.L.  
**Domicilio:** Pº de la Castellana 9-11 3ª Planta  
**Ciudad:** 28046 Madrid  
**Teléfono:** 91 700 41 70  
**Fax:** 91 702 64 75  
**E-mail:**  
**Clasificación:** Noticias e Información  
**Sub-Clasificación:** Noticias de interés especial

# VANITY FAIR

### 1. Cifras totales y promedios (Nacional e Internacional)

MES - AÑO	NAVEGADORES UNICOS	VISITAS	PAGINAS
Marzo - 2013	397.863	538.279	2.145.808
<b>PROMEDIO DIARIO</b>	<b>16.186</b>	<b>17.364</b>	<b>69.220</b>
<b>PROMEDIO LUNES-VIERNES</b>	<b>17.151</b>	<b>18.438</b>	<b>75.884</b>
<b>PROMEDIO SABADO-DOMINGO</b>	<b>14.159</b>	<b>15.108</b>	<b>55.225</b>
<b>PAGINAS / VISITAS</b>	<b>3,99</b>		
<b>DURACION MEDIA VISITAS</b>	<b>0:04:40</b>		
<b>DURACION MEDIA PAGINAS</b>	<b>0:01:09</b>		

### 2. Secciones (Nacional e Internacional)

	PAGINAS	%
<b>HOME</b>	155.491	7.25 %
<b>RESTO</b>	1.990.317	92.75 %

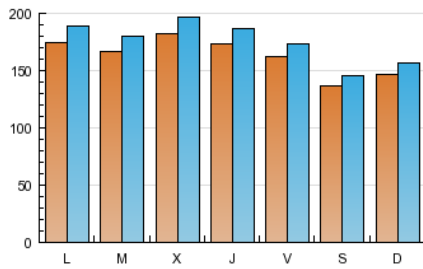
### 3. Por día del mes (Nacional e Internacional)

Día	N. únicos	Visitas	Páginas	Día	N. únicos	Visitas	Páginas	Día	N. únicos	Visitas	Páginas
1	17.167	18.314	70.615	11	17.421	18.855	61.450	21	20.113	21.503	108.198
2	13.371	14.279	55.627	12	17.492	18.831	84.243	22	18.416	19.673	100.613
3	15.750	16.897	61.551	13	19.318	20.871	75.571	23	13.888	14.832	59.063
4	19.532	21.131	71.924	14	16.281	17.595	65.323	24	15.658	16.774	64.670
5	16.482	17.746	72.658	15	16.210	17.204	59.185	25	16.296	17.737	82.745
6	17.111	18.367	65.247	16	15.542	16.416	48.566	26	15.377	16.766	68.772
7	18.155	19.481	64.668	17	14.207	14.984	49.069	27	15.460	16.562	62.810
8	17.133	18.407	86.581	18	16.529	17.794	67.416	28	14.954	15.910	61.113
9	14.088	15.053	55.782	19	17.332	18.710	101.134	29	12.317	13.090	46.774
10	15.799	16.973	58.829	20	21.073	22.653	116.522	30	11.302	12.100	47.151
								31	11.987	12.771	51.938

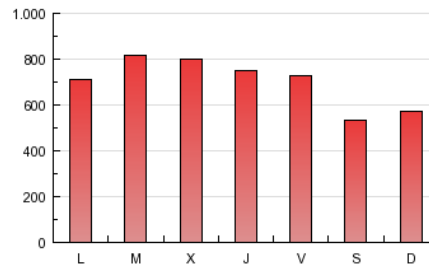
4. Gráficas (Nacional e Internacional)

4.1 Por día de la semana (promedio)

N. únicos / Visitas (x 100)



Páginas (x 100)

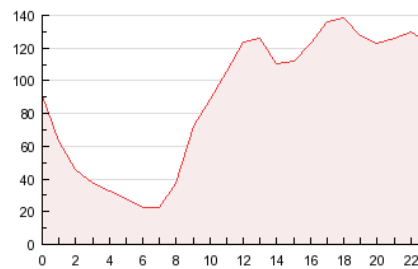


4.2 Por franja horaria (promedio)

Visitas (x 1000)

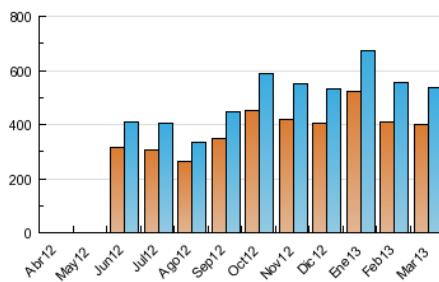


Páginas (x 1000)

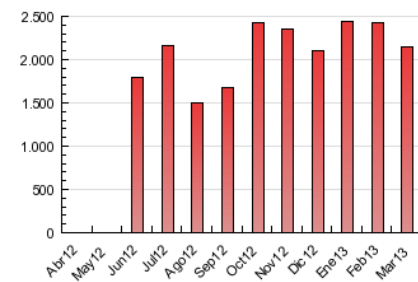


4.3 Por meses

N. únicos / Visitas (x 1000)



Páginas (x 1000)





## INFORMACION Y CONTROL DE PUBLICACIONES, S.A.

Serrano, 21 - 6 planta - Tel. 91 435 00 32 Fax 91 435 96 05 - 28001 MADRID  
Entença, 218 Entr. 7 - Tel 93 439 24 18 Fax 93 419 25 34 - 08029 BARCELONA

### Anexo - Tráfico Nacional

**Título:** VANITY FAIR  
**URL Primaria:** http://www.revistavanityfair.es  
**Editor:** CondéNet Ibérica, S.L.  
**Domicilio:** Pº de la Castellana 9-11 3ª Planta  
**Ciudad:** 28046 Madrid  
**Teléfono:** 91 700 41 70  
**Fax:** 91 702 64 75  
**E-mail:**  
**Clasificación:** Noticias e Información  
**Sub-Clasificación:** Noticias de interés especial

# VANITY FAIR

#### 1. Cifras totales y promedios (Nacional)

MES - AÑO	NAVEGADORES UNICOS	VISITAS	PAGINAS
Marzo - 2013	244.744	359.715	1.522.913
<b>PROMEDIO DIARIO</b>	<b>10.671</b>	<b>11.604</b>	<b>49.126</b>
<b>PROMEDIO LUNES-VIERNES</b>	<b>11.450</b>	<b>12.474</b>	<b>54.377</b>
<b>PROMEDIO SABADO-DOMINGO</b>	<b>9.034</b>	<b>9.776</b>	<b>38.099</b>
<b>PAGINAS / VISITAS</b>	<b>4,23</b>		
<b>DURACION MEDIA VISITAS</b>	<b>0:04:14</b>		
<b>DURACION MEDIA PAGINAS</b>	<b>0:00:59</b>		

#### 2. Secciones (Nacional)

	PAGINAS	%
<b>HOME</b>	122.140	8.02 %
<b>RESTO</b>	1.400.773	91.98 %

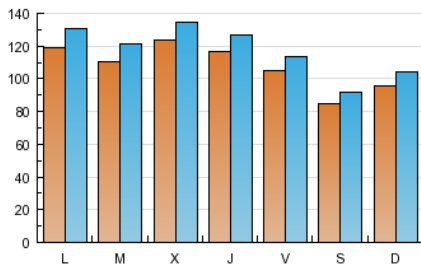
#### 3. Por día del mes (Nacional)

Día	N. únicos	Visitas	Páginas	Día	N. únicos	Visitas	Páginas	Día	N. únicos	Visitas	Páginas
1	11.854	12.714	49.718	11	12.013	13.204	43.058	21	14.100	15.181	78.907
2	9.078	9.785	39.390	12	10.834	11.908	64.124	22	12.745	13.726	74.946
3	10.857	11.808	44.852	13	12.962	14.189	54.801	23	8.845	9.546	40.469
4	13.718	15.030	51.797	14	10.598	11.660	45.184	24	10.514	11.397	45.517
5	11.662	12.663	54.523	15	9.504	10.273	37.993	25	10.842	12.017	60.762
6	11.483	12.506	47.001	16	8.575	9.249	30.065	26	10.380	11.477	48.017
7	12.271	13.366	46.563	17	8.562	9.171	32.779	27	10.296	11.154	43.746
8	11.326	12.331	66.550	18	11.064	12.049	46.704	28	9.675	10.399	42.126
9	9.000	9.782	39.205	19	11.332	12.458	72.432	29	7.155	7.757	29.839
10	10.246	11.172	41.356	20	14.642	15.892	83.136	30	6.827	7.411	31.216
								31	7.831	8.440	36.137

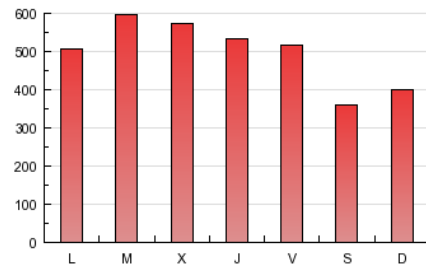
4. Gráficas (Nacional)

4.1 Por día de la semana (promedio)

N. únicos / Visitas (x 100)

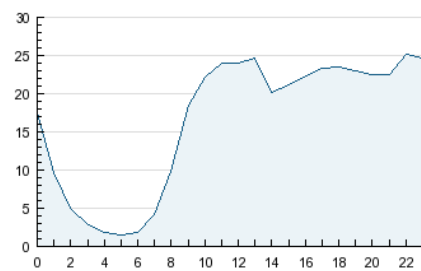


Páginas (x 100)

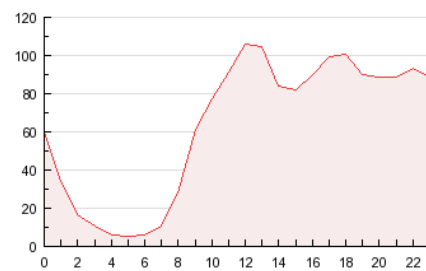


4.2 Por franja horaria (promedio)

Visitas (x 1000)

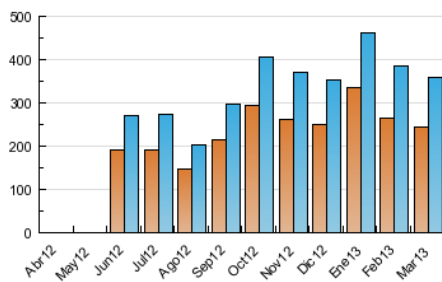


Páginas (x 1000)

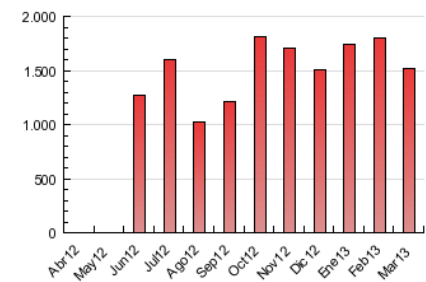


4.3 Por meses

N. únicos / Visitas (x 1000)



Páginas (x 1000)



## 5. Observaciones

Este Medio Electrónico de Comunicación ha sido medido por la herramienta Site Census de Nielsen que ha obtenido la calificación de \*\*\* (3 estrellas) en la homologación de OJDInteractiva

## 6. Definiciones básicas (Para más información ver Normas Técnicas para el Control de los Medios Electrónicos de Comunicación)

### Página Vista:

Conjunto de ficheros enviado a un usuario como resultado de una petición del mismo recibida por el servidor. Cuando la página está formada por varios marcos (frames), el conjunto de los mismos tendrá, a efectos de cómputo, la consideración de una página unitaria.

### Visita:

Una secuencia ininterrumpida de páginas servidas a un usuario válido. Si dicho usuario no realiza peticiones de páginas en un periodo de tiempo (30 min) la siguiente petición constituirá el inicio de una nueva visita.

### Navegador Único:

Total de combinaciones únicas de una dirección IP y un identificador adicional. Los medios pueden utilizar cookies o el Identificador de Alta de registro.

### Duración Página Vista:

Tiempo acumulado en segundos de todas las páginas vistas (en visitas de dos o más páginas vistas), dividido por el número total de páginas vistas.

### Duración Visita:

Tiempo en segundos de todas las visitas de dos o más páginas vistas, dividido por el número total de dos o más páginas vistas.

### Tráfico nacional:

Audiencia/difusión correspondiente a España medida en base a los datos de las direcciones IP registradas por el sistema de medición.

## 7. Opinión

De OJDinteractiva, la división de INFORMACIÓN Y CONTROL DE PUBLICACIONES S.A.:

Hemos examinado la información facilitada por el editor del medio electrónico para el periodo que comprende la presente certificación. Nuestro examen se ha realizado de acuerdo con las normas y procedimientos establecidos en las Normas Técnicas para el Control de los Medios Electrónicos de Comunicación.

En nuestra opinión, la presente acta presenta razonablemente la difusión/audiencia registrada por este medio electrónico.

### ADVERTENCIA:

El trabajo de OJDinteractiva, la división de INFORMACIÓN Y CONTROL DE PUBLICACIONES S.A (INTROL) se limita a la realización de pruebas para la revisión de los datos de recuento suministrados por el editor con la finalidad de expresar una opinión sobre la razonabilidad de dichos datos de acuerdo con las Normas Técnicas para el control de los MEC.

Por tanto, INTROL no acepta responsabilidad alguna por las inexactitudes o errores que puedan existir en los datos de recuento. Tampoco acepta ninguna responsabilidad por la falsedad en los datos de recuento recibidos del editor, ni por otros datos de medición que no están incluidos en el análisis.