



## INFORMACION Y CONTROL DE PUBLICACIONES, S.A.

Albasanz, 16 - 3 planta - Tel. 91 435 00 32 Fax 91 435 96 05 - 28037 MADRID

Entença, 218 Entr. 7 - Tel 93 439 24 18 Fax 93 419 25 34 - 08029 BARCELONA

**Título:** VANITY FAIR  
**URL Primaria:** http://www.revistavanityfair.es  
**Editor:** CondéNet Ibérica, S.L.  
**Domicilio:** Pº de la Castellana 9-11 3ª Planta  
**Ciudad:** 28046 Madrid  
**Teléfono:** 91 700 41 70  
**Fax:** 91 702 64 75  
**E-mail:**  
**Clasificación:** Noticias e Información  
**Sub-Clasificación:** Noticias de interés especial

# VANITY FAIR

### 1. Cifras totales y promedios (Nacional e Internacional)

MES - AÑO	NAVEGADORES UNICOS	VISITAS	PAGINAS
Enero - 2013	523.474	673.355	2.440.597
<b>PROMEDIO DIARIO</b>	<b>20.440</b>	<b>21.721</b>	<b>78.729</b>
<b>PROMEDIO LUNES-VIERNES</b>	<b>21.620</b>	<b>22.989</b>	<b>82.449</b>
<b>PROMEDIO SABADO-DOMINGO</b>	<b>17.045</b>	<b>18.075</b>	<b>68.033</b>
<b>PAGINAS / VISITAS</b>	<b>3,62</b>		
<b>DURACION MEDIA VISITAS</b>	<b>0:04:47</b>		
<b>DURACION MEDIA PAGINAS</b>	<b>0:01:17</b>		

### 2. Secciones (Nacional e Internacional)

	PAGINAS	%
<b>HOME</b>	153.877	6.30 %
<b>RESTO</b>	2.286.720	93.70 %

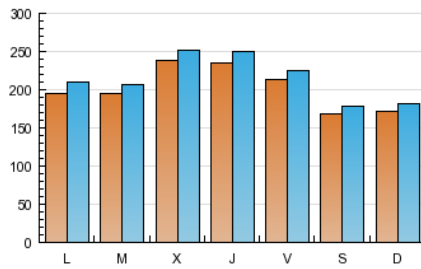
### 3. Por día del mes (Nacional e Internacional)

Día	N. únicos	Visitas	Páginas	Día	N. únicos	Visitas	Páginas	Día	N. únicos	Visitas	Páginas
1	11.554	12.147	39.131	11	26.237	27.549	112.254	21	18.391	19.646	71.145
2	18.834	19.956	64.888	12	18.872	20.031	78.776	22	22.810	24.266	76.113
3	23.975	25.206	86.716	13	19.618	20.782	76.455	23	39.675	41.556	120.103
4	17.003	17.868	60.973	14	23.041	24.744	140.561	24	26.442	28.042	86.529
5	13.811	14.484	47.538	15	24.871	26.436	109.416	25	23.860	25.439	78.832
6	13.688	14.502	50.029	16	27.840	29.433	86.538	26	17.007	18.021	71.532
7	15.962	16.996	57.406	17	22.973	24.499	96.635	27	16.936	18.043	71.472
8	19.478	20.802	62.866	18	18.254	19.388	68.431	28	20.614	22.535	128.856
9	17.247	18.372	61.808	19	17.939	19.100	71.695	29	18.705	19.972	73.777
10	26.556	28.184	86.211	20	18.489	19.634	76.764	30	15.334	16.599	59.914
								31	17.615	19.123	67.233

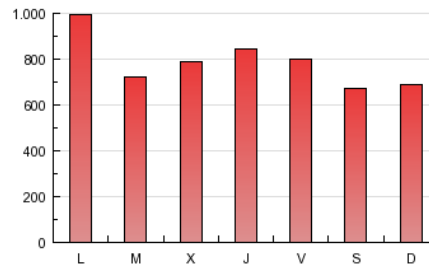
4. Gráficas (Nacional e Internacional)

4.1 Por día de la semana (promedio)

N. únicos / Visitas (x 100)

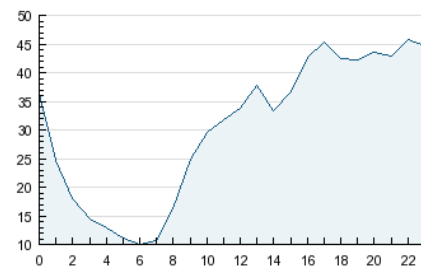


Páginas (x 100)

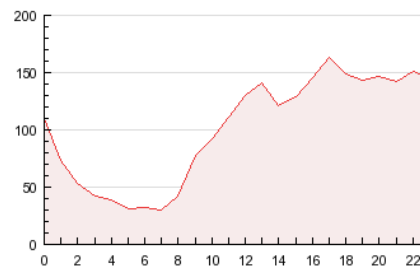


4.2 Por franja horaria (promedio)

Visitas (x 1000)

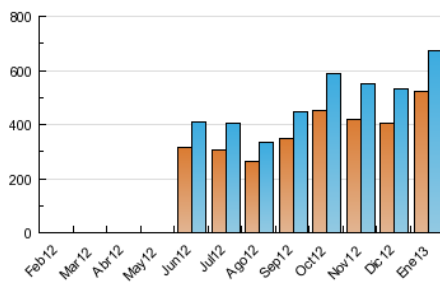


Páginas (x 1000)

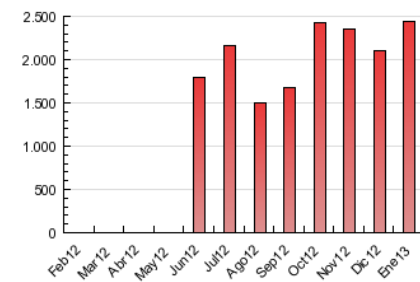


4.3 Por meses

N. únicos / Visitas (x 1000)



Páginas (x 1000)





## INFORMACION Y CONTROL DE PUBLICACIONES, S.A.

Albasanz, 16 - 3 planta - Tel. 91 435 00 32 Fax 91 435 96 05 - 28037 MADRID  
Entença, 218 Entr. 7 - Tel 93 439 24 18 Fax 93 419 25 34 - 08029 BARCELONA

### Anexo - Tráfico Nacional

**Título:** VANITY FAIR  
**URL Primaria:** http://www.revistavanityfair.es  
**Editor:** CondéNet Ibérica, S.L.  
**Domicilio:** Pº de la Castellana 9-11 3ª Planta  
**Ciudad:** 28046 Madrid  
**Teléfono:** 91 700 41 70  
**Fax:** 91 702 64 75  
**E-mail:**  
**Clasificación:** Noticias e Información  
**Sub-Clasificación:** Noticias de interés especial

# VANITY FAIR

#### 1. Cifras totales y promedios (Nacional)

MES - AÑO	NAVEGADORES UNICOS	VISITAS	PAGINAS
Enero - 2013	335.961	460.367	1.738.849
<b>PROMEDIO DIARIO</b>	<b>13.816</b>	<b>14.851</b>	<b>56.092</b>
<b>PROMEDIO LUNES-VIERNES</b>	<b>14.807</b>	<b>15.918</b>	<b>58.783</b>
<b>PROMEDIO SABADO-DOMINGO</b>	<b>10.966</b>	<b>11.783</b>	<b>48.356</b>
<b>PAGINAS / VISITAS</b>	<b>3,78</b>		
<b>DURACION MEDIA VISITAS</b>	<b>0:04:36</b>		
<b>DURACION MEDIA PAGINAS</b>	<b>0:01:11</b>		

#### 2. Secciones (Nacional)

	PAGINAS	%
<b>HOME</b>	122.173	7.03 %
<b>RESTO</b>	1.616.676	92.97 %

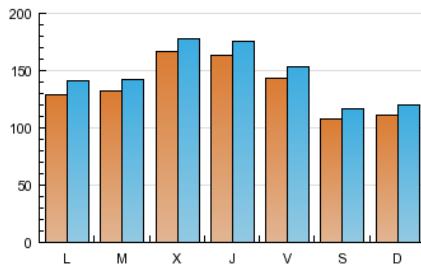
#### 3. Por día del mes (Nacional)

Día	N. únicos	Visitas	Páginas	Día	N. únicos	Visitas	Páginas	Día	N. únicos	Visitas	Páginas
1	7.752	8.238	29.300	11	18.180	19.262	86.751	21	11.780	12.761	47.638
2	12.721	13.643	45.046	12	12.174	13.137	57.595	22	15.481	16.673	52.832
3	17.592	18.641	65.762	13	12.747	13.677	56.321	23	29.792	31.332	88.557
4	10.673	11.351	41.093	14	15.663	17.081	110.831	24	18.665	19.968	61.727
5	8.636	9.173	31.326	15	16.525	17.701	69.549	25	16.630	17.912	55.083
6	8.469	9.103	33.671	16	19.476	20.746	60.168	26	10.794	11.579	50.193
7	10.485	11.339	38.915	17	15.195	16.396	67.050	27	11.081	11.963	51.542
8	13.197	14.297	43.224	18	11.885	12.774	45.535	28	13.648	15.268	97.164
9	11.082	11.962	42.330	19	11.664	12.574	51.146	29	13.376	14.418	52.043
10	18.201	19.515	61.511	20	12.159	13.056	55.052	30	10.401	11.438	42.345
								31	12.161	13.389	47.549

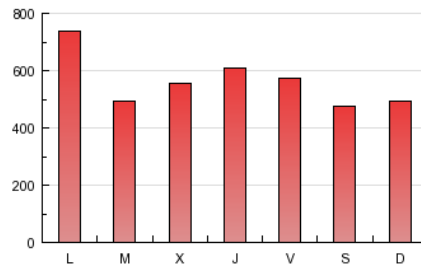
4. Gráficas (Nacional)

4.1 Por día de la semana (promedio)

N. únicos / Visitas (x 100)

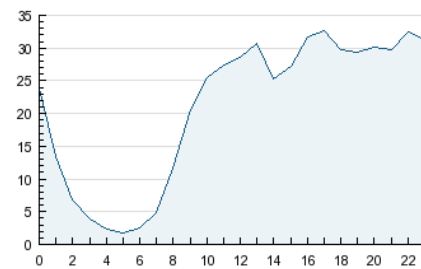


Páginas (x 100)

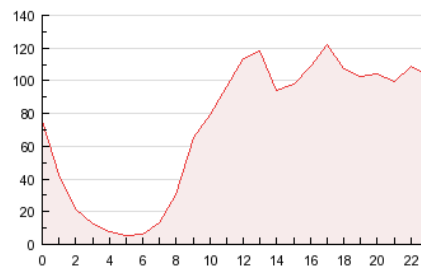


4.2 Por franja horaria (promedio)

Visitas (x 1000)

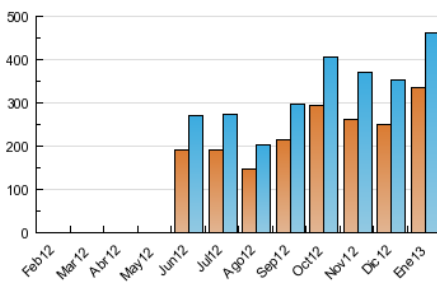


Páginas (x 1000)

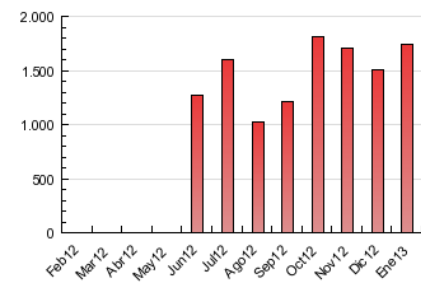


4.3 Por meses

N. únicos / Visitas (x 1000)



Páginas (x 1000)



## 5. Observaciones

Este Medio Electrónico de Comunicación ha sido medido por la herramienta Site Census de Nielsen que ha obtenido la calificación de \*\*\* (3 estrellas) en la homologación de OJDInteractiva

## 6. Definiciones básicas (Para más información ver Normas Técnicas para el Control de los Medios Electrónicos de Comunicación)

### Página Vista:

Conjunto de ficheros enviado a un usuario como resultado de una petición del mismo recibida por el servidor. Cuando la página está formada por varios marcos (frames), el conjunto de los mismos tendrá, a efectos de cómputo, la consideración de una página unitaria.

### Visita:

Una secuencia ininterrumpida de páginas servidas a un usuario válido. Si dicho usuario no realiza peticiones de páginas en un periodo de tiempo (30 min) la siguiente petición constituirá el inicio de una nueva visita.

### Navegador Único:

Total de combinaciones únicas de una dirección IP y un identificador adicional. Los medios pueden utilizar cookies o el Identificador de Alta de registro.

### Duración Página Vista:

Tiempo acumulado en segundos de todas las páginas vistas (en visitas de dos o más páginas vistas), dividido por el número total de páginas vistas.

### Duración Visita:

Tiempo en segundos de todas las visitas de dos o más páginas vistas, dividido por el número total de visitas de dos o más páginas vistas.

### Tráfico nacional:

Audiencia/difusión correspondiente a España medida en base a los datos de las direcciones IP registradas por el sistema de medición.

## 7. Opinión

De OJDinteractiva, la división de INFORMACIÓN Y CONTROL DE PUBLICACIONES S.A.:

Hemos examinado la información facilitada por el editor del medio electrónico para el periodo que comprende la presente certificación. Nuestro examen se ha realizado de acuerdo con las normas y procedimientos establecidos en las Normas Técnicas para el Control de los Medios Electrónicos de Comunicación.

En nuestra opinión, la presente acta presenta razonablemente la difusión/audiencia registrada por este medio electrónico.

### ADVERTENCIA:

El trabajo de OJDinteractiva, la división de INFORMACIÓN Y CONTROL DE PUBLICACIONES S.A (INTROL) se limita a la realización de pruebas para la revisión de los datos de recuento suministrados por el editor con la finalidad de expresar una opinión sobre la razonabilidad de dichos datos de acuerdo con las Normas Técnicas para el control de los MEC.

Por tanto, INTROL no acepta responsabilidad alguna por las inexactitudes o errores que puedan existir en los datos de recuento. Tampoco acepta ninguna responsabilidad por la falsedad en los datos de recuento recibidos del editor, ni por otros datos de medición que no están incluidos en el análisis.