



INFORMACION Y CONTROL DE PUBLICACIONES, S.A.

Serrano, 21 - 6 planta - Tel. 91 435 00 32 Fax 91 435 96 05 - 28001 MADRID
Entença, 218 Entr. 7 - Tel 93 439 24 18 Fax 93 419 25 34 - 08029 BARCELONA

Título: PREOC.ES
URL Primaria: http://www.preoc.es
Editor: Atayo, S.A.
Domicilio: Paseo del Embajador, 12
Ciudad: 28707 SAN SEBASTIAN DE LOS REYES
Teléfono: 91 657 07 67
Fax: 91 657 07 67
E-mail: atayo@preoc.es
Clasificación: Información Corporativa
Sub-Clasificación: Información Corporativa



1. Cifras totales y promedios (Nacional e Internacional)

MES - AÑO	NAVEGADORES UNICOS	VISITAS	PAGINAS
Septiembre - 2011	18.106	34.217	892.313
PROMEDIO DIARIO	877	1.141	29.744
PROMEDIO LUNES-VIERNES	1.078	1.405	36.028
PROMEDIO SABADO-DOMINGO	323	413	12.463
PAGINAS / VISITAS	26,08		
DURACION MEDIA VISITAS	0:10:44		
DURACION MEDIA PAGINAS	0:00:25		

2. Secciones (Nacional e Internacional)

	PAGINAS	%
HOME	30.436	3.41 %
RESTO	861.877	96.59 %

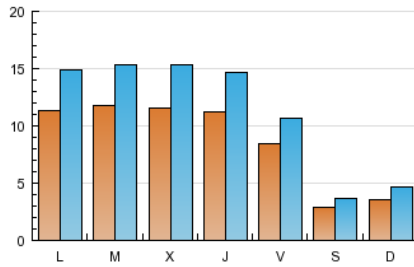
3. Por día del mes (Nacional e Internacional)

Día	N. únicos	Visitas	Páginas	Día	N. únicos	Visitas	Páginas	Día	N. únicos	Visitas	Páginas
1	956	1.243	30.087	11	359	463	13.702	21	1.150	1.503	39.066
2	791	999	26.633	12	1.026	1.377	35.778	22	1.253	1.642	41.535
3	276	356	9.447	13	1.125	1.472	36.646	23	915	1.144	28.863
4	338	449	14.278	14	1.109	1.492	35.435	24	282	343	9.570
5	1.039	1.347	34.499	15	1.166	1.536	38.844	25	369	443	12.988
6	1.077	1.388	35.785	16	839	1.062	27.194	26	1.260	1.626	44.534
7	1.055	1.386	32.264	17	339	418	11.839	27	1.328	1.740	47.002
8	923	1.214	29.879	18	376	493	15.931	28	1.316	1.759	45.854
9	688	886	23.702	19	1.219	1.616	41.264	29	1.328	1.720	46.171
10	244	338	11.946	20	1.177	1.532	41.676	30	978	1.230	29.901

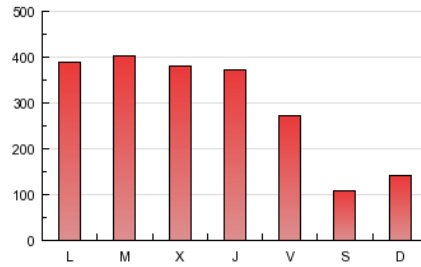
4. Gráficas (Nacional e Internacional)

4.1 Por día de la semana (promedio)

N. únicos / Visitas (x 100)

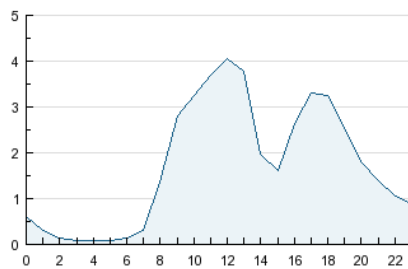


Páginas (x 100)

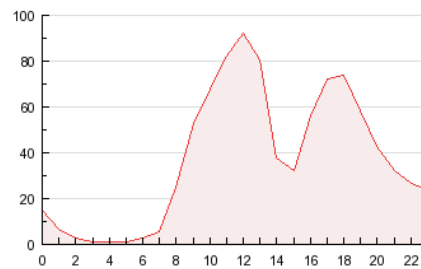


4.2 Por franja horaria (promedio)

Visitas (x 1000)

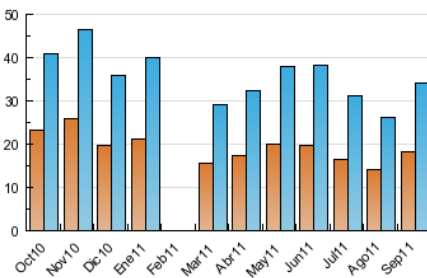


Páginas (x 1000)

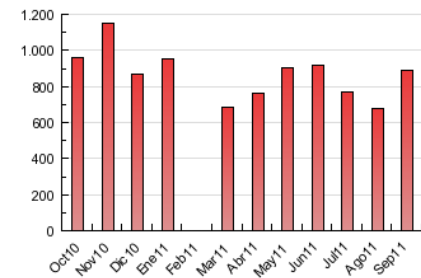


4.3 Por meses

N. únicos / Visitas (x 1000)



Páginas (x 1000)





INFORMACION Y CONTROL DE PUBLICACIONES, S.A.

Serrano, 21 - 6 planta - Tel. 91 435 00 32 Fax 91 435 96 05 - 28001 MADRID
Entença, 218 Entr. 7 - Tel 93 439 24 18 Fax 93 419 25 34 - 08029 BARCELONA

Anexo - Tráfico Nacional

Título: PREOC.ES
URL Primaria: http://www.preoc.es
Editor: Atayo, S.A.
Domicilio: Paseo del Embajador, 12
Ciudad: 28707 SAN SEBASTIAN DE LOS REYES
Teléfono: 91 657 07 67
Fax: 91 657 07 67
E-mail: atayo@preoc.es
Clasificación: Información Corporativa
Sub-Clasificación: Información Corporativa



1. Cifras totales y promedios (Nacional)

MES - AÑO	NAVEGADORES UNICOS	VISITAS	PAGINAS
Septiembre - 2011	17.140	33.049	879.431
PROMEDIO DIARIO	840	1.102	29.314
PROMEDIO LUNES-VIERNES	1.039	1.363	35.527
PROMEDIO SABADO-DOMINGO	295	384	12.230
PAGINAS / VISITAS	26,61		
DURACION MEDIA VISITAS	0:10:57		
DURACION MEDIA PAGINAS	0:00:25		

2. Secciones (Nacional)

	PAGINAS	%
HOME	29.497	3.35 %
RESTO	849.934	96.65 %

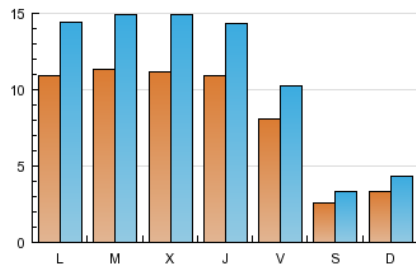
3. Por día del mes (Nacional)

Día	N. únicos	Visitas	Páginas	Día	N. únicos	Visitas	Páginas	Día	N. únicos	Visitas	Páginas
1	930	1.212	29.869	11	329	434	13.417	21	1.115	1.467	38.655
2	749	953	26.365	12	978	1.322	35.290	22	1.218	1.605	40.912
3	245	325	9.255	13	1.085	1.429	36.009	23	875	1.102	28.572
4	315	421	14.133	14	1.061	1.439	35.108	24	256	317	9.269
5	997	1.300	33.891	15	1.123	1.485	38.342	25	344	418	12.916
6	1.032	1.339	35.396	16	821	1.041	26.909	26	1.219	1.584	43.215
7	1.020	1.342	31.880	17	302	380	11.502	27	1.280	1.690	46.390
8	871	1.160	29.519	18	346	461	15.527	28	1.282	1.723	45.565
9	644	841	22.766	19	1.177	1.570	40.534	29	1.296	1.686	45.506
10	224	318	11.820	20	1.139	1.493	41.320	30	941	1.192	29.579

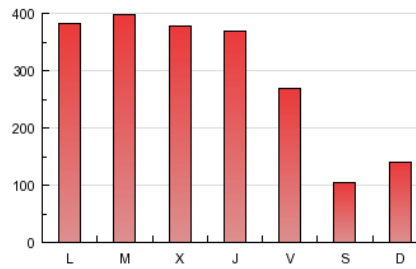
4. Gráficas (Nacional)

4.1 Por día de la semana (promedio)

N. únicos / Visitas (x 100)

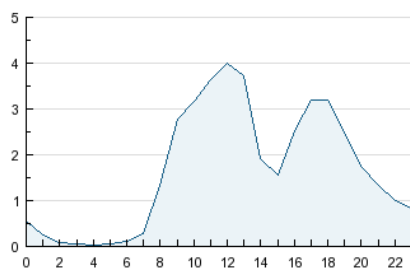


Páginas (x 100)

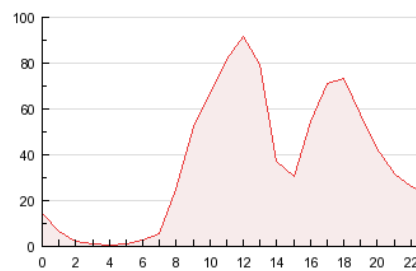


4.2 Por franja horaria (promedio)

Visitas (x 1000)

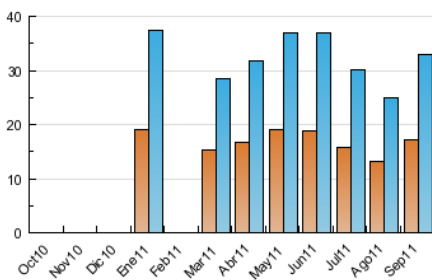


Páginas (x 1000)

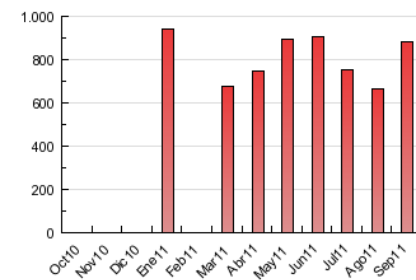


4.3 Por meses

N. únicos / Visitas (x 1000)



Páginas (x 1000)



5. Definiciones básicas (Para más información ver Normas Técnicas para el Control de los Medios Electrónicos de Comunicación)

Página Vista:

Conjunto de ficheros enviado a un usuario como resultado de una petición del mismo recibida por el servidor. Cuando la página está formada por varios marcos (frames), el conjunto de los mismos tendrá, a efectos de cómputo, la consideración de una página unitaria.

Visita:

Una secuencia ininterrumpida de páginas servidas a un usuario válido. Si dicho usuario no realiza peticiones de páginas en un periodo de tiempo (30 min) la siguiente petición constituirá el inicio de una nueva visita.

Navegador Único:

Total de combinaciones únicas de una dirección IP y un identificador adicional. Los medios pueden utilizar cookies o el Identificador de Alta de registro.

Duración Página Vista:

Tiempo acumulado en segundos de todas las páginas vistas (en visitas de dos o más páginas vistas), dividido por el número total de páginas vistas.

Duración Visita:

Tiempo en segundos de todas las visitas de dos o más páginas vistas, dividido por el número total de dos o más páginas vistas.

Tráfico nacional:

Audiencia/difusión correspondiente a España medida en base a los datos de las direcciones IP registradas por el sistema de medición.

6. Opinión

De OJDinteractiva, la división de INFORMACIÓN Y CONTROL DE PUBLICACIONES S.A.:

Hemos examinado la información facilitada por el editor del medio electrónico para el periodo que comprende la presente certificación. Nuestro examen se ha realizado de acuerdo con las normas y procedimientos establecidos en las Normas Técnicas para el Control de los Medios Electrónicos de Comunicación.

En nuestra opinión, la presente acta presenta razonablemente la difusión/audiencia registrada por este medio electrónico.

ADVERTENCIA:

El trabajo de OJDinteractiva, la división de INFORMACIÓN Y CONTROL DE PUBLICACIONES S.A (INTROL) se limita a la realización de pruebas para la revisión de los datos de recuento suministrados por el editor con la finalidad de expresar una opinión sobre la razonabilidad de dichos datos de acuerdo con las Normas Técnicas para el control de los MEC.

Por tanto, INTROL no acepta responsabilidad alguna por las inexactitudes o errores que puedan existir en los datos de recuento. Tampoco acepta ninguna responsabilidad por la falsedad en los datos de recuento recibidos del editor, ni por otros datos de medición que no están incluidos en el análisis.