



## INFORMACION Y CONTROL DE PUBLICACIONES, S.A.

Serrano, 21 - 6 planta - Tel. 91 435 00 32 Fax 91 435 96 05 - 28001 MADRID  
Entença, 218 Entr. 7 - Tel 93 439 24 18 Fax 93 419 25 34 - 08029 BARCELONA

**Título:** PREOC.ES  
**URL Primaria:** http://www.preoc.es  
**Editor:** Atayo, S.A.  
**Domicilio:** Paseo del Embajador, 12  
**Ciudad:** 28707 SAN SEBASTIAN DE LOS REYES  
**Teléfono:** 91 657 07 67  
**Fax:** 91 657 07 67  
**E-mail:** atayo@preoc.es  
**Clasificación:** Información Corporativa  
**Sub-Clasificación:** Información Corporativa



### 1. Cifras totales y promedios (Nacional e Internacional)

MES - AÑO	NAVEGADORES UNICOS	VISITAS	PAGINAS
Agosto - 2011	14.120	26.097	675.139
<b>PROMEDIO DIARIO</b>	<b>649</b>	<b>842</b>	<b>21.779</b>
<b>PROMEDIO LUNES-VIERNES</b>	<b>790</b>	<b>1.027</b>	<b>26.160</b>
<b>PROMEDIO SABADO-DOMINGO</b>	<b>241</b>	<b>311</b>	<b>9.184</b>
<b>PAGINAS / VISITAS</b>	<b>25,87</b>		
<b>DURACION MEDIA VISITAS</b>	<b>0:10:45</b>		
<b>DURACION MEDIA PAGINAS</b>	<b>0:00:25</b>		

### 2. Secciones (Nacional e Internacional)

	PAGINAS	%
<b>HOME</b>	23.128	3.43 %
<b>RESTO</b>	652.011	96.57 %

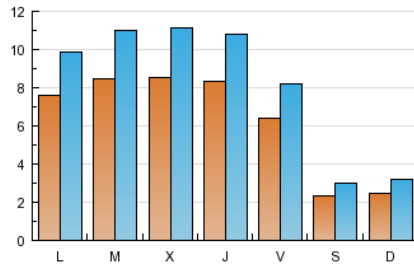
### 3. Por día del mes (Nacional e Internacional)

Día	N. únicos	Visitas	Páginas	Día	N. únicos	Visitas	Páginas	Día	N. únicos	Visitas	Páginas
1	938	1.250	31.518	11	805	1.033	27.634	21	268	328	7.851
2	968	1.267	27.485	12	592	781	19.262	22	839	1.085	29.300
3	938	1.228	29.508	13	203	258	9.361	23	808	1.028	27.960
4	966	1.265	30.925	14	174	219	7.430	24	868	1.161	31.255
5	691	870	21.696	15	307	389	12.713	25	829	1.073	27.571
6	252	330	10.027	16	688	914	26.093	26	680	857	21.411
7	237	323	8.409	17	702	911	22.031	27	267	354	10.786
8	812	1.078	28.226	18	734	958	23.272	28	312	402	11.455
9	857	1.097	27.343	19	602	779	20.246	29	891	1.129	30.597
10	789	1.017	24.808	20	216	271	8.150	30	915	1.185	29.168
								31	962	1.257	31.648

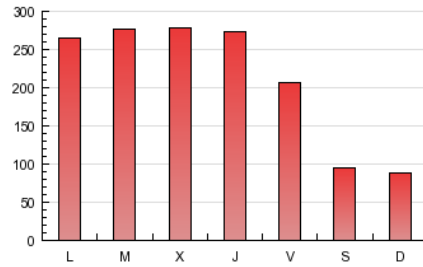
4. Gráficas (Nacional e Internacional)

4.1 Por día de la semana (promedio)

N. únicos / Visitas (x 100)

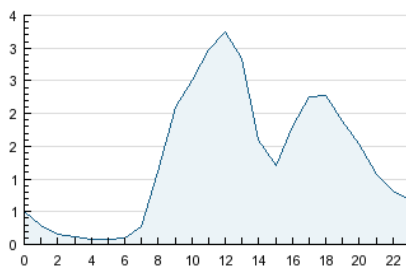


Páginas (x 100)

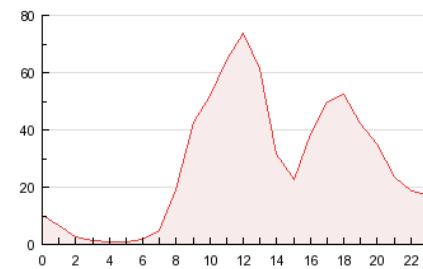


4.2 Por franja horaria (promedio)

Visitas (x 1000)

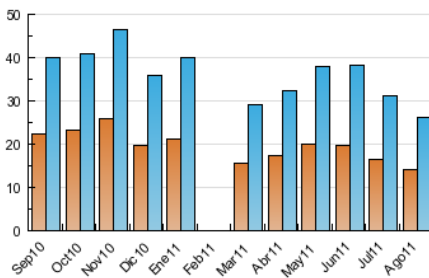


Páginas (x 1000)

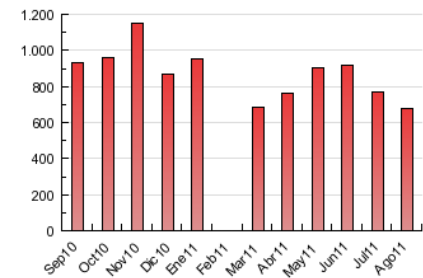


4.3 Por meses

N. únicos / Visitas (x 1000)



Páginas (x 1000)





## INFORMACION Y CONTROL DE PUBLICACIONES, S.A.

Serrano, 21 - 6 planta - Tel. 91 435 00 32 Fax 91 435 96 05 - 28001 MADRID  
Entença, 218 Entr. 7 - Tel 93 439 24 18 Fax 93 419 25 34 - 08029 BARCELONA

### Anexo - Tráfico Nacional

**Título:** PREOC.ES  
**URL Primaria:** http://www.preoc.es  
**Editor:** Atayo, S.A.  
**Domicilio:** Paseo del Embajador, 12  
**Ciudad:** 28707 SAN SEBASTIAN DE LOS REYES  
**Teléfono:** 91 657 07 67  
**Fax:** 91 657 07 67  
**E-mail:** atayo@preoc.es  
**Clasificación:** Información Corporativa  
**Sub-Clasificación:** Información Corporativa



#### 1. Cifras totales y promedios (Nacional)

MES - AÑO	NAVEGADORES UNICOS	VISITAS	PAGINAS
Agosto - 2011	13.254	24.979	663.788
<b>PROMEDIO DIARIO</b>	<b>617</b>	<b>806</b>	<b>21.413</b>
<b>PROMEDIO LUNES-VIERNES</b>	<b>754</b>	<b>986</b>	<b>25.718</b>
<b>PROMEDIO SABADO-DOMINGO</b>	<b>221</b>	<b>287</b>	<b>9.035</b>
<b>PAGINAS / VISITAS</b>	<b>26,57</b>		
<b>DURACION MEDIA VISITAS</b>	<b>0:11:05</b>		
<b>DURACION MEDIA PAGINAS</b>	<b>0:00:25</b>		

#### 2. Secciones (Nacional)

	PAGINAS	%
<b>HOME</b>	22.290	3.36 %
<b>RESTO</b>	641.498	96.64 %

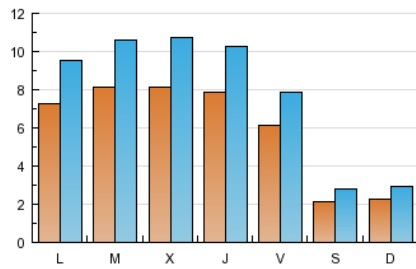
#### 3. Por día del mes (Nacional)

Día	N. únicos	Visitas	Páginas	Día	N. únicos	Visitas	Páginas	Día	N. únicos	Visitas	Páginas
1	905	1.213	31.039	11	768	992	27.004	21	248	307	7.777
2	926	1.221	26.846	12	572	761	18.875	22	805	1.049	29.062
3	881	1.168	28.504	13	186	240	9.247	23	780	997	27.474
4	894	1.188	30.412	14	161	205	7.392	24	838	1.119	30.761
5	660	838	21.395	15	282	364	12.535	25	788	1.020	26.759
6	233	301	9.760	16	660	885	25.522	26	644	818	21.247
7	222	294	8.278	17	679	887	21.862	27	240	324	10.587
8	778	1.035	27.833	18	691	914	22.616	28	281	371	11.385
9	819	1.056	26.953	19	571	742	19.906	29	866	1.100	30.323
10	752	974	24.537	20	196	250	7.857	30	868	1.135	28.776
								31	922	1.211	31.264

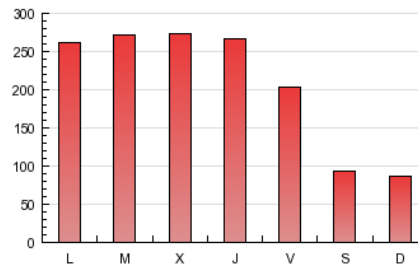
4. Gráficas (Nacional)

4.1 Por día de la semana (promedio)

N. únicos / Visitas (x 100)

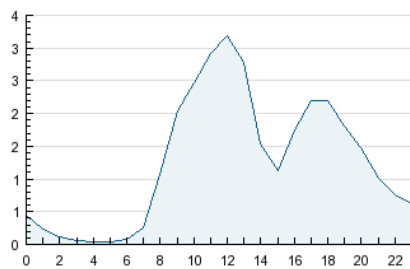


Páginas (x 100)

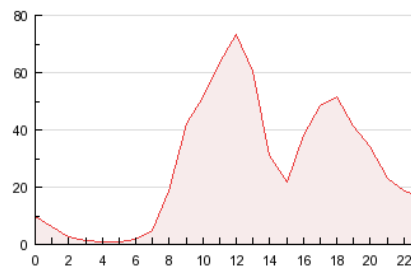


4.2 Por franja horaria (promedio)

Visitas (x 1000)

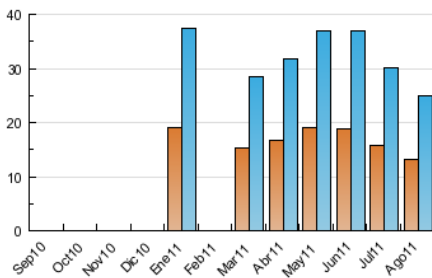


Páginas (x 1000)

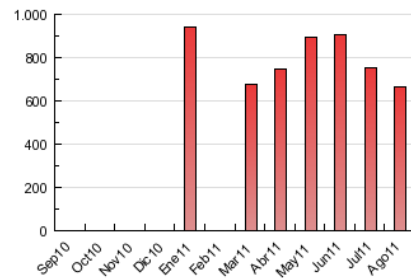


4.3 Por meses

N. únicos / Visitas (x 1000)



Páginas (x 1000)



## 5. Definiciones básicas (Para más información ver Normas Técnicas para el Control de los Medios Electrónicos de Comunicación)

### Página Vista:

Conjunto de ficheros enviado a un usuario como resultado de una petición del mismo recibida por el servidor. Cuando la página está formada por varios marcos (frames), el conjunto de los mismos tendrá, a efectos de cómputo, la consideración de una página unitaria.

### Visita:

Una secuencia ininterrumpida de páginas servidas a un usuario válido. Si dicho usuario no realiza peticiones de páginas en un periodo de tiempo (30 min) la siguiente petición constituirá el inicio de una nueva visita.

### Navegador Único:

Total de combinaciones únicas de una dirección IP y un identificador adicional. Los medios pueden utilizar cookies o el Identificador de Alta de registro.

### Duración Página Vista:

Tiempo acumulado en segundos de todas las páginas vistas (en visitas de dos o más páginas vistas), dividido por el número total de páginas vistas.

### Duración Visita:

Tiempo en segundos de todas las visitas de dos o más páginas vistas, dividido por el número total de dos o más páginas vistas.

### Tráfico nacional:

Audiencia/difusión correspondiente a España medida en base a los datos de las direcciones IP registradas por el sistema de medición.

## 6. Opinión

De OJDinteractiva, la división de INFORMACIÓN Y CONTROL DE PUBLICACIONES S.A.:

Hemos examinado la información facilitada por el editor del medio electrónico para el periodo que comprende la presente certificación. Nuestro examen se ha realizado de acuerdo con las normas y procedimientos establecidos en las Normas Técnicas para el Control de los Medios Electrónicos de Comunicación.

En nuestra opinión, la presente acta presenta razonablemente la difusión/audiencia registrada por este medio electrónico.

### ADVERTENCIA:

El trabajo de OJDinteractiva, la división de INFORMACIÓN Y CONTROL DE PUBLICACIONES S.A (INTROL) se limita a la realización de pruebas para la revisión de los datos de recuento suministrados por el editor con la finalidad de expresar una opinión sobre la razonabilidad de dichos datos de acuerdo con las Normas Técnicas para el control de los MEC.

Por tanto, INTROL no acepta responsabilidad alguna por las inexactitudes o errores que puedan existir en los datos de recuento. Tampoco acepta ninguna responsabilidad por la falsedad en los datos de recuento recibidos del editor, ni por otros datos de medición que no están incluidos en el análisis.