



## INFORMACION Y CONTROL DE PUBLICACIONES, S.A.

Serrano, 21 - 6 planta - Tel. 91 435 00 32 Fax 91 435 96 05 - 28001 MADRID  
Entença, 218 Entr. 7 - Tel 93 439 24 18 Fax 93 419 25 34 - 08029 BARCELONA

**Título:** PREOC.ES  
**URL Primaria:** http://www.preoc.es  
**Editor:** Atayo, S.A.  
**Domicilio:** Paseo del Embajador, 12  
**Ciudad:** 28707 SAN SEBASTIAN DE LOS REYES  
**Teléfono:** 91 657 07 67  
**Fax:** 91 657 07 67  
**e-mail:** atayo@preoc.es  
**Clasificación:** Información Corporativa  
**Sub-Clasificación:** Información Corporativa



### 1. Cifras totales y promedios

MES - AÑO	USUARIOS UNICOS	VISITAS	PAGINAS
Agosto - 2010	16.842	30.108	744.885
<b>PROMEDIO DIARIO</b>	755	971	24.029
<b>PROMEDIO LUNES - VIERNES</b>	934	1.208	29.588
<b>PROMEDIO SABADOS - DOMINGOS</b>	316	392	10.440
<b>PAGINAS / VISITAS</b>	24,74		
<b>DURACION MEDIA VISITAS</b>	0:10:54		
<b>DURACION MEDIA PAGINAS</b>	0:00:26		

### 2. Secciones

	PAGINAS	%
<b>HOME</b>	20.580	2.76 %
<b>RESTO</b>	724.305	97.24 %

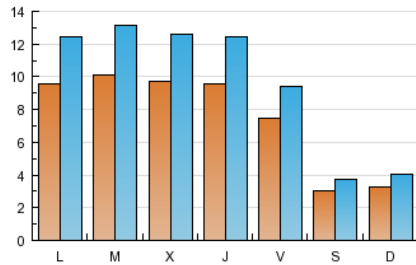
### 3. Por día del mes

Día	U. únicos	Visitas	Páginas	Día	U. únicos	Visitas	Páginas	Día	U. únicos	Visitas	Páginas
1	313	394	11.743	11	885	1.171	32.879	21	335	394	8.097
2	1.020	1.349	36.719	12	814	1.069	28.143	22	330	404	9.825
3	1.008	1.317	29.819	13	692	861	21.301	23	897	1.177	29.929
4	1.008	1.339	32.531	14	365	443	9.442	24	1.009	1.311	29.901
5	1.047	1.336	29.434	15	366	440	10.179	25	1.025	1.295	30.009
6	756	948	20.304	16	787	988	23.166	26	1.035	1.370	35.329
7	231	309	9.375	17	981	1.226	27.941	27	789	1.016	23.728
8	243	322	10.574	18	967	1.236	29.104	28	292	363	11.489
9	937	1.181	33.133	19	916	1.214	28.616	29	373	463	13.235
10	899	1.201	34.873	20	758	933	20.406	30	1.158	1.521	36.764
								31	1.159	1.517	36.897

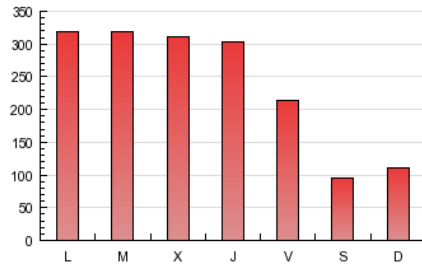
## 4. Gráficas

### 4.1 Por día de la semana (promedio)

U únicos / Visitas (x 100)

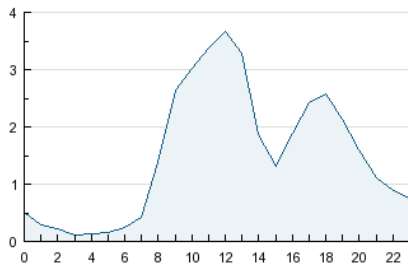


Páginas (x 100)

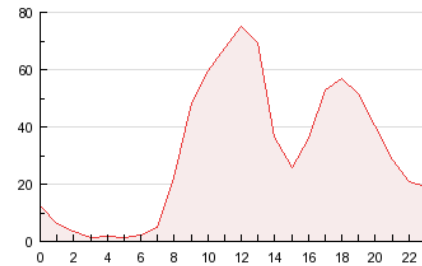


### 4.2 Por franja horaria (promedio)

Visitas (x 1000)

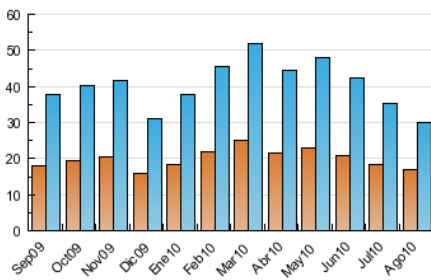


Páginas (x 1000)

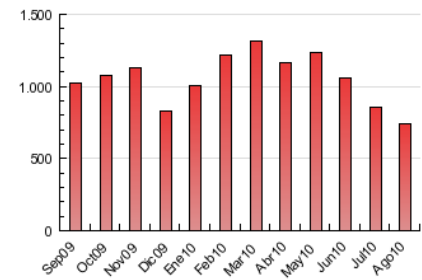


### 4.3 Por meses

U únicos / Visitas (x 1000)



Páginas (x 1000)



## 5. Definiciones básicas (Para más información ver Normas Técnicas para el Control de los Medios Electrónicos de Comunicación)

### **Página Vista:**

Conjunto de ficheros enviado a un usuario como resultado de una petición del mismo recibida por el servidor. Cuando la página está formada por varios marcos (frames), el conjunto de los mismos tendrá, a efectos de cómputo, la consideración de una página unitaria.

### **Visita:**

Una secuencia ininterrumpida de páginas servidas a un usuario válido. Si dicho usuario no realiza peticiones de páginas en un periodo de tiempo (30 min) la siguiente petición constituirá el inicio de una nueva visita.

### **Usuarios Únicos:**

Total de combinaciones únicas de una dirección IP y un identificador adicional. Los medios pueden utilizar el Agente de Usuario (User Agent), Cookie o el Identificador de Alta de registro.

### **Duración Media Páginas:**

Tiempo acumulado en segundos de todas las páginas vistas (en visitas de dos o más páginas vistas), dividido por el número total de páginas vistas.

### **Duración Media Visitas:**

Tiempo en segundos de todas las visitas de dos o más páginas vistas, dividido por el número total de dos o más páginas vistas.

## 6. Opinión

De OJDinteractiva, la división de INFORMACIÓN Y CONTROL DE PUBLICACIONES S.A.:

Hemos examinado la información facilitada por el editor del medio electrónico para el periodo que comprende la presente certificación. Nuestro examen se ha realizado de acuerdo con las normas y procedimientos establecidos en las Normas Técnicas para el Control de los Medios Electrónicos de Comunicación.

En nuestra opinión, la presente acta presenta razonablemente la difusión/audiencia registrada por este medio electrónico.

### **ADVERTENCIA:**

El trabajo de OJDinteractiva, la división de INFORMACIÓN Y CONTROL DE PUBLICACIONES S.A (INTROL) se limita a la realización de pruebas para la revisión de los datos de recuento suministrados por el editor con la finalidad de expresar una opinión sobre la razonabilidad de dichos datos de acuerdo con las Normas Técnicas para el control de los MEC.

Por tanto, INTROL no acepta responsabilidad alguna por las inexactitudes o errores que puedan existir en los datos de recuento. Tampoco acepta ninguna responsabilidad por la falsedad en los datos de recuento recibidos del editor, ni por otros datos de medición que no están incluidos en el análisis.