



## INFORMACION Y CONTROL DE PUBLICACIONES, S.A.

Serrano, 21 - 6 planta - Tel. 91 435 00 32 Fax 91 435 96 05 - 28001 MADRID  
Entença, 218 Entr. 7 - Tel 93 439 24 18 Fax 93 419 25 34 - 08029 BARCELONA

**Título:** PREOC.ES  
**URL Primaria:** http://www.preoc.es  
**Editor:** Atayo, S.A.  
**Domicilio:** Paseo del Embajador, 12  
**Ciudad:** 28707 SAN SEBASTIAN DE LOS REYES  
**Teléfono:** 91 657 07 67  
**Fax:** 91 657 07 67  
**e-mail:** atayo@preoc.es  
**Clasificación:** Información Corporativa



### 1. Cifras totales y promedios

MES - AÑO	USUARIOS UNICOS	VISITAS	PAGINAS
Junio - 2009	22.973	46.644	1.324.897
<b>PROMEDIO DIARIO</b>	1.180	1.555	44.163
<b>PROMEDIO LUNES - VIERNES</b>	1.461	1.930	53.593
<b>PROMEDIO SABADOS - DOMINGOS</b>	408	524	18.231
<b>PAGINAS / VISITAS</b>	28,40		
<b>DURACION MEDIA VISITAS</b>	0:12:28		
<b>DURACION MEDIA PAGINAS</b>	0:00:26		

### 2. Secciones

	PAGINAS	%
<b>HOME</b>	37.857	2.86 %
<b>RESTO</b>	1.287.040	97.14 %

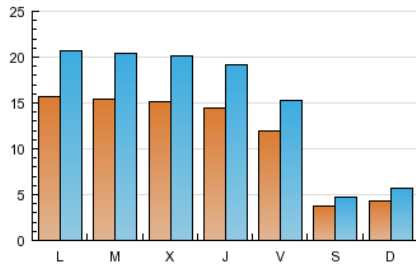
### 3. Por día del mes

Día	U. únicos	Visitas	Páginas	Día	U. únicos	Visitas	Páginas	Día	U. únicos	Visitas	Páginas
1	1.725	2.249	65.654	11	1.398	1.833	50.553	21	340	447	15.050
2	1.724	2.258	60.300	12	1.304	1.671	45.983	22	1.362	1.835	56.612
3	1.669	2.187	60.750	13	444	551	17.324	23	1.340	1.831	53.441
4	1.608	2.132	58.300	14	523	704	22.611	24	1.129	1.497	40.250
5	1.315	1.680	43.470	15	1.675	2.188	63.047	25	1.272	1.718	48.421
6	477	593	19.437	16	1.695	2.207	57.805	26	1.003	1.314	34.363
7	555	716	25.965	17	1.613	2.192	61.472	27	307	398	16.807
8	1.796	2.390	62.898	18	1.516	2.006	53.006	28	329	413	16.187
9	1.764	2.330	70.985	19	1.133	1.465	38.070	29	1.293	1.700	49.083
10	1.617	2.161	60.542	20	287	367	12.469	30	1.193	1.611	44.042

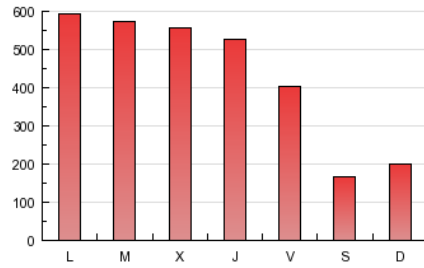
### 4. Gráficas

#### 4.1 Por día de la semana (promedio)

U únicos / Visitas (x 100)

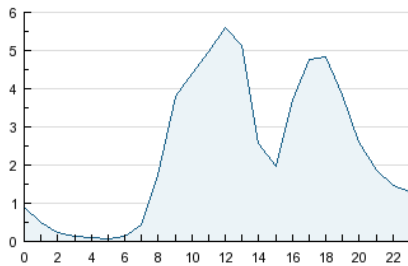


Páginas (x 100)

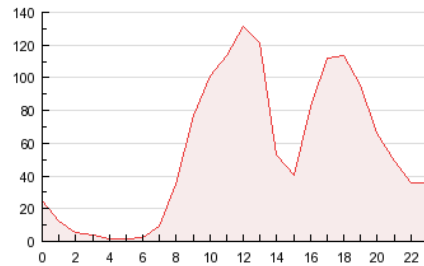


#### 4.2 Por franja horaria (promedio)

Visitas (x 1000)

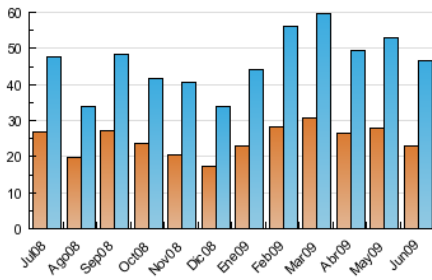


Páginas (x 1000)

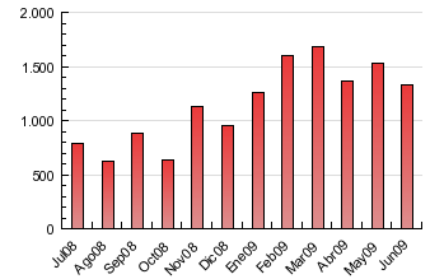


#### 4.3 Por meses

U únicos / Visitas (x 1000)



Páginas (x 1000)



## 5. Definiciones básicas (Para más información ver Normas Técnicas para el Control de los Medios Electrónicos de Comunicación)

### **Página Vista:**

Conjunto de ficheros enviado a un usuario como resultado de una petición del mismo recibida por el servidor. Cuando la página está formada por varios marcos (frames), el conjunto de los mismos tendrá, a efectos de cómputo, la consideración de una página unitaria.

### **Visita:**

Una secuencia ininterrumpida de páginas servidas a un usuario válido. Si dicho usuario no realiza peticiones de páginas en un periodo de tiempo (30 min) la siguiente petición constituirá el inicio de una nueva visita.

### **Usuarios Únicos:**

Total de combinaciones únicas de una dirección IP y un identificador adicional. Los medios pueden utilizar el Agente de Usuario (User Agent), Cookie o el Identificador de Alta de registro.

### **Duración Media Páginas:**

Tiempo acumulado en segundos de todas las páginas vistas (en visitas de dos o más páginas vistas), dividido por el número total de páginas vistas.

### **Duración Media Visitas:**

Tiempo en segundos de todas las visitas de dos o más páginas vistas, dividido por el número total de dos o más páginas vistas.

## 6. Opinión

De OJDinteractiva, la división de INFORMACIÓN Y CONTROL DE PUBLICACIONES S.A.:

Hemos examinado la información facilitada por el editor del medio electrónico para el periodo que comprende la presente certificación. Nuestro examen se ha realizado de acuerdo con las normas y procedimientos establecidos en las Normas Técnicas para el Control de los Medios Electrónicos de Comunicación.

En nuestra opinión, la presente acta presenta razonablemente la difusión/audiencia registrada por este medio electrónico.

### **ADVERTENCIA:**

El trabajo de OJDinteractiva, la división de INFORMACIÓN Y CONTROL DE PUBLICACIONES S.A (INTROL) se limita a la realización de pruebas para la revisión de los datos de recuento suministrados por el editor con la finalidad de expresar una opinión sobre la razonabilidad de dichos datos de acuerdo con las Normas Técnicas para el control de los MEC.

Por tanto, INTROL no acepta responsabilidad alguna por las inexactitudes o errores que puedan existir en los datos de recuento. Tampoco acepta ninguna responsabilidad por la falsedad en los datos de recuento recibidos del editor, ni por otros datos de medición que no están incluidos en el análisis.