



## INFORMACION Y CONTROL DE PUBLICACIONES, S.A.

Serrano, 21 - 6 planta - Tel. 91 435 00 32 Fax 91 435 96 05 - 28001 MADRID  
Entença, 218 Entr. 7 - Tel 93 439 24 18 Fax 93 419 25 34 - 08029 BARCELONA

**Título:** PREOC.ES  
**URL Primaria:** http://www.preoc.es  
**Editor:** Atayo, S.A.  
**Domicilio:** Paseo del Embajador, 12  
**Ciudad:** 28707 SAN SEBASTIAN DE LOS REYES  
**Teléfono:** 91 657 07 67  
**Fax:** 91 657 07 67  
**E-mail:** atayo@preoc.es  
**Clasificación:** Información Corporativa  
**Sub-Clasificación:** Información Corporativa



### 1. Cifras totales y promedios (Nacional e Internacional)

MES - AÑO	NAVEGADORES UNICOS	VISITAS	PAGINAS
Mayo - 2011	19.917	38.081	906.960
<b>PROMEDIO DIARIO</b>	<b>938</b>	<b>1.228</b>	<b>29.257</b>
<b>PROMEDIO LUNES-VIERNES</b>	<b>1.176</b>	<b>1.535</b>	<b>35.811</b>
<b>PROMEDIO SABADO-DOMINGO</b>	<b>359</b>	<b>480</b>	<b>13.235</b>
<b>PAGINAS / VISITAS</b>	<b>23,82</b>		
<b>DURACION MEDIA VISITAS</b>	<b>0:10:15</b>		
<b>DURACION MEDIA PAGINAS</b>	<b>0:00:26</b>		

### 2. Secciones (Nacional e Internacional)

	PAGINAS	%
<b>HOME</b>	36.006	3.97 %
<b>RESTO</b>	870.954	96.03 %

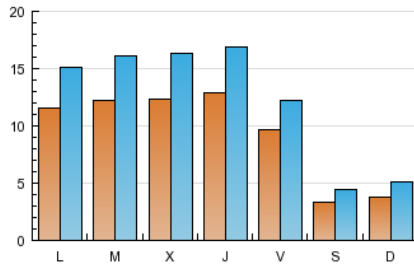
### 3. Por día del mes (Nacional e Internacional)

Día	N. únicos	Visitas	Páginas	Día	N. únicos	Visitas	Páginas	Día	N. únicos	Visitas	Páginas
1	339	441	14.539	11	1.221	1.595	35.074	21	312	424	9.602
2	785	1.003	25.292	12	1.297	1.652	38.725	22	355	471	12.542
3	1.177	1.545	34.819	13	990	1.221	29.184	23	1.206	1.581	33.398
4	1.241	1.670	40.581	14	337	446	12.389	24	1.231	1.593	35.132
5	1.254	1.644	39.660	15	380	544	15.406	25	1.230	1.613	36.615
6	966	1.270	29.706	16	1.277	1.663	39.848	26	1.309	1.725	39.207
7	375	497	14.625	17	1.201	1.600	40.309	27	938	1.205	26.821
8	399	552	16.015	18	1.238	1.636	39.997	28	329	419	10.436
9	1.276	1.687	37.955	19	1.315	1.726	39.258	29	402	524	13.564
10	1.273	1.653	40.284	20	961	1.196	24.749	30	1.232	1.631	42.035
								31	1.245	1.654	39.193

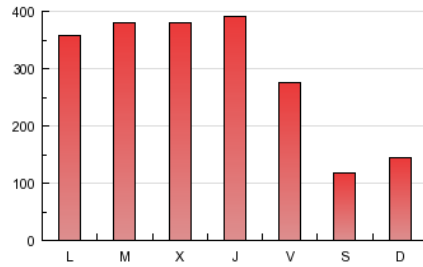
4. Gráficas (Nacional e Internacional)

4.1 Por día de la semana (promedio)

N. únicos / Visitas (x 100)

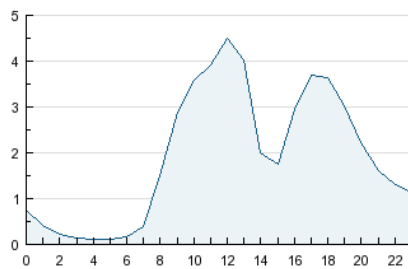


Páginas (x 100)

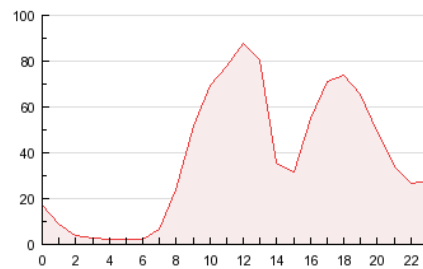


4.2 Por franja horaria (promedio)

Visitas (x 1000)

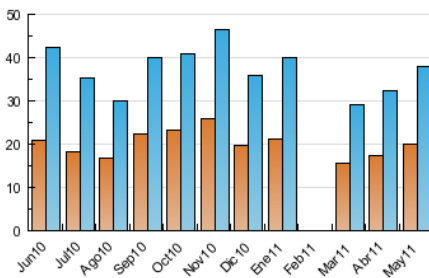


Páginas (x 1000)

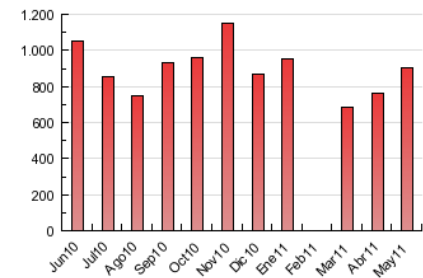


4.3 Por meses

N. únicos / Visitas (x 1000)



Páginas (x 1000)





## INFORMACION Y CONTROL DE PUBLICACIONES, S.A.

Serrano, 21 - 6 planta - Tel. 91 435 00 32 Fax 91 435 96 05 - 28001 MADRID  
Entença, 218 Entr. 7 - Tel 93 439 24 18 Fax 93 419 25 34 - 08029 BARCELONA

### Anexo - Tráfico Nacional

**Título:** PREOC.ES  
**URL Primaria:** http://www.preoc.es  
**Editor:** Atayo, S.A.  
**Domicilio:** Paseo del Embajador, 12  
**Ciudad:** 28707 SAN SEBASTIAN DE LOS REYES  
**Teléfono:** 91 657 07 67  
**Fax:** 91 657 07 67  
**E-mail:** atayo@preoc.es  
**Clasificación:** Información Corporativa  
**Sub-Clasificación:** Información Corporativa



#### 1. Cifras totales y promedios (Nacional)

MES - AÑO	NAVEGADORES UNICOS	VISITAS	PAGINAS
Mayo - 2011	19.031	36.945	893.533
<b>PROMEDIO DIARIO</b>	<b>906</b>	<b>1.192</b>	<b>28.824</b>
<b>PROMEDIO LUNES-VIERNES</b>	<b>1.139</b>	<b>1.492</b>	<b>35.276</b>
<b>PROMEDIO SABADO-DOMINGO</b>	<b>337</b>	<b>457</b>	<b>13.052</b>
<b>PAGINAS / VISITAS</b>	<b>24,19</b>		
<b>DURACION MEDIA VISITAS</b>	<b>0:10:25</b>		
<b>DURACION MEDIA PAGINAS</b>	<b>0:00:26</b>		

#### 2. Secciones (Nacional)

	PAGINAS	%
<b>HOME</b>	35.043	3.92 %
<b>RESTO</b>	858.490	96.08 %

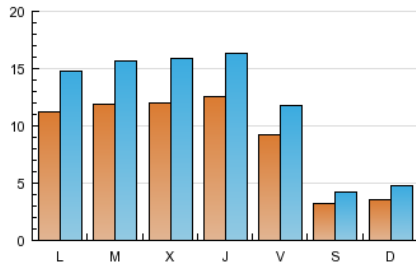
#### 3. Por día del mes (Nacional)

Día	N. únicos	Visitas	Páginas	Día	N. únicos	Visitas	Páginas	Día	N. únicos	Visitas	Páginas
1	317	419	14.276	11	1.183	1.554	34.657	21	293	404	9.521
2	766	983	25.086	12	1.264	1.613	38.110	22	335	448	12.304
3	1.138	1.500	34.354	13	957	1.183	28.861	23	1.169	1.540	33.005
4	1.216	1.636	40.276	14	327	436	12.150	24	1.191	1.549	34.516
5	1.212	1.596	39.343	15	361	523	15.235	25	1.200	1.568	35.888
6	926	1.228	29.468	16	1.249	1.630	39.249	26	1.256	1.663	38.370
7	356	477	14.479	17	1.168	1.560	38.993	27	891	1.156	26.463
8	380	531	15.777	18	1.206	1.592	39.236	28	295	383	10.288
9	1.233	1.640	37.484	19	1.274	1.676	38.114	29	370	492	13.434
10	1.231	1.603	39.597	20	933	1.161	24.311	30	1.195	1.593	41.723
								31	1.200	1.608	38.965

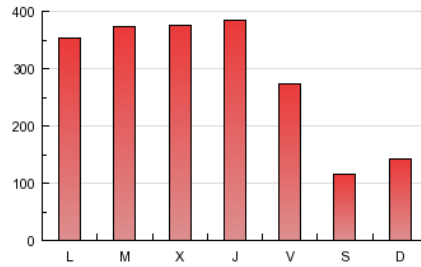
4. Gráficas (Nacional)

4.1 Por día de la semana (promedio)

N. únicos / Visitas (x 100)

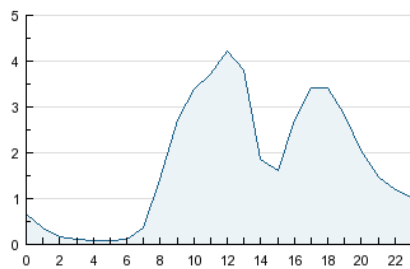


Páginas (x 100)

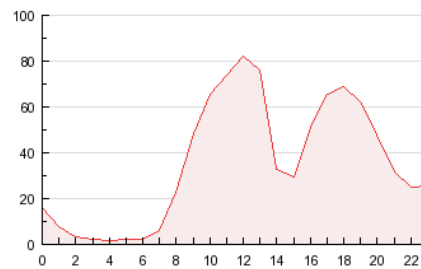


4.2 Por franja horaria (promedio)

Visitas (x 1000)

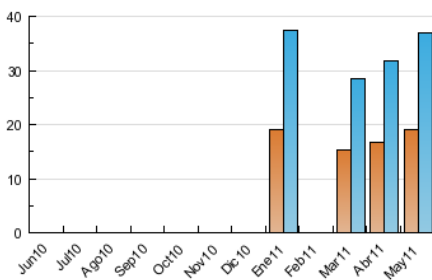


Páginas (x 1000)

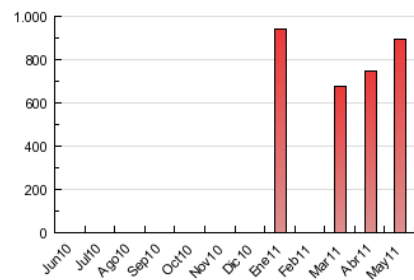


4.3 Por meses

N. únicos / Visitas (x 1000)



Páginas (x 1000)



## 5. Definiciones básicas (Para más información ver Normas Técnicas para el Control de los Medios Electrónicos de Comunicación)

### Página Vista:

Conjunto de ficheros enviado a un usuario como resultado de una petición del mismo recibida por el servidor. Cuando la página está formada por varios marcos (frames), el conjunto de los mismos tendrá, a efectos de cómputo, la consideración de una página unitaria.

### Visita:

Una secuencia ininterrumpida de páginas servidas a un usuario válido. Si dicho usuario no realiza peticiones de páginas en un periodo de tiempo (30 min) la siguiente petición constituirá el inicio de una nueva visita.

### Navegador Único:

Total de combinaciones únicas de una dirección IP y un identificador adicional. Los medios pueden utilizar cookies o el Identificador de Alta de registro.

### Duración Página Vista:

Tiempo acumulado en segundos de todas las páginas vistas (en visitas de dos o más páginas vistas), dividido por el número total de páginas vistas.

### Duración Visita:

Tiempo en segundos de todas las visitas de dos o más páginas vistas, dividido por el número total de dos o más páginas vistas.

### Tráfico nacional:

Audiencia/difusión correspondiente a España medida en base a los datos de las direcciones IP registradas por el sistema de medición.

## 6. Opinión

De OJDinteractiva, la división de INFORMACIÓN Y CONTROL DE PUBLICACIONES S.A.:

Hemos examinado la información facilitada por el editor del medio electrónico para el periodo que comprende la presente certificación. Nuestro examen se ha realizado de acuerdo con las normas y procedimientos establecidos en las Normas Técnicas para el Control de los Medios Electrónicos de Comunicación.

En nuestra opinión, la presente acta presenta razonablemente la difusión/audiencia registrada por este medio electrónico.

### ADVERTENCIA:

El trabajo de OJDinteractiva, la división de INFORMACIÓN Y CONTROL DE PUBLICACIONES S.A (INTROL) se limita a la realización de pruebas para la revisión de los datos de recuento suministrados por el editor con la finalidad de expresar una opinión sobre la razonabilidad de dichos datos de acuerdo con las Normas Técnicas para el control de los MEC.

Por tanto, INTROL no acepta responsabilidad alguna por las inexactitudes o errores que puedan existir en los datos de recuento. Tampoco acepta ninguna responsabilidad por la falsedad en los datos de recuento recibidos del editor, ni por otros datos de medición que no están incluidos en el análisis.