



## INFORMACION Y CONTROL DE PUBLICACIONES, S.A.

Serrano, 21 - 6 planta - Tel. 91 435 00 32 Fax 91 435 96 05 - 28001 MADRID  
 Entença, 218 Entr. 7 - Tel 93 439 24 18 Fax 93 419 25 34 - 08029 BARCELONA

**Título:** PREOC.ES  
**URL Primaria:** http://www.preoc.es  
**Editor:** Atayo, S.A.  
**Domicilio:** Paseo del Embajador, 12  
**Ciudad:** 28707 SAN SEBASTIAN DE LOS REYES  
**Teléfono:** 91 657 07 67  
**Fax:** 91 657 07 67  
**e-mail:** atayo@preoc.es  
**Clasificación:** Información Corporativa



### 1. Cifras totales y promedios

MES - AÑO	USUARIOS UNICOS	VISITAS	PAGINAS
Marzo - 2009	30.557	59.539	1.677.348
<b>PROMEDIO DIARIO</b>	1.484	1.921	54.108
<b>PROMEDIO LUNES - VIERNES</b>	1.834	2.387	65.685
<b>PROMEDIO SABADOS - DOMINGOS</b>	628	781	25.808
<b>PAGINAS / VISITAS</b>	28,17		
<b>DURACION MEDIA VISITAS</b>	0:12:09		
<b>DURACION MEDIA PAGINAS</b>	0:00:26		

### 2. Secciones

	PAGINAS	%
<b>HOME</b>	57.005	3.40 %
<b>RESTO</b>	1.620.343	96.6 %

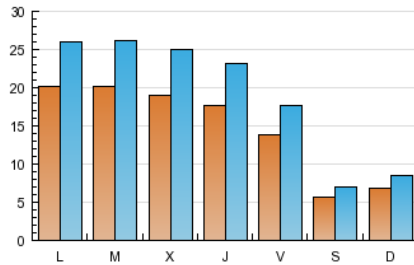
### 3. Por día del mes

Día	U. únicos	Visitas	Páginas	Día	U. únicos	Visitas	Páginas	Día	U. únicos	Visitas	Páginas
1	696	871	26.407	11	1.935	2.540	67.110	21	518	626	20.143
2	1.976	2.535	68.965	12	1.934	2.587	67.031	22	641	790	25.438
3	2.028	2.638	74.849	13	1.580	2.020	55.013	23	1.959	2.551	73.153
4	2.038	2.684	76.086	14	588	721	23.220	24	2.009	2.665	74.715
5	2.089	2.728	76.271	15	740	917	28.803	25	2.002	2.626	71.330
6	1.521	1.917	50.522	16	2.022	2.632	69.377	26	1.989	2.575	69.850
7	583	729	27.817	17	2.006	2.598	75.085	27	1.402	1.842	55.296
8	624	796	23.710	18	1.625	2.126	60.702	28	561	698	27.639
9	2.081	2.637	72.899	19	1.054	1.410	40.844	29	705	878	29.095
10	1.997	2.543	69.384	20	1.048	1.310	38.430	30	2.053	2.684	76.114
								31	2.007	2.665	62.050

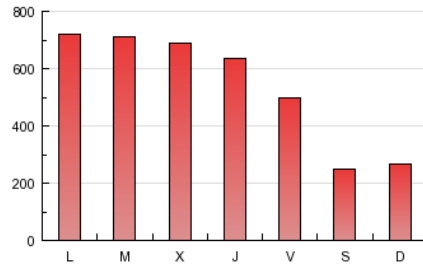
## 4. Gráficas

### 4.1 Por día de la semana (promedio)

U únicos / Visitas (x 100)

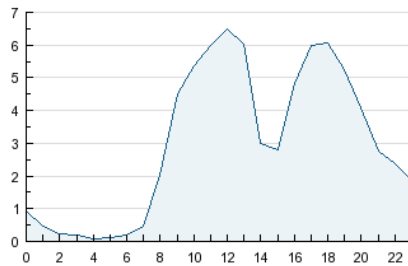


Páginas (x 100)

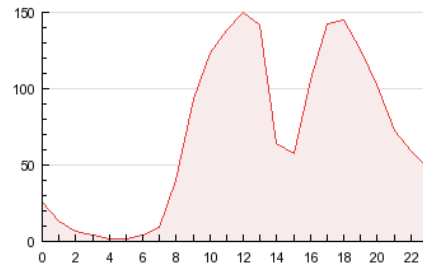


### 4.2 Por franja horaria (promedio)

Visitas (x 1000)

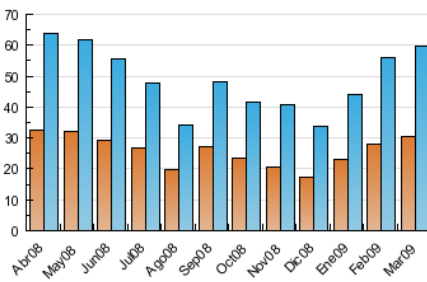


Páginas (x 1000)

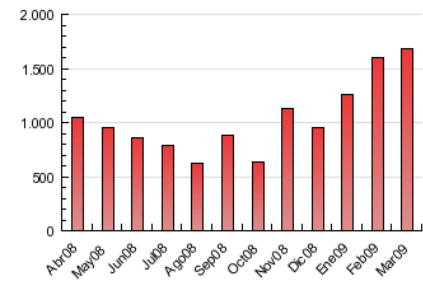


### 4.3 Por meses

U únicos / Visitas (x 1000)



Páginas (x 1000)



## 5. Definiciones básicas (Para más información ver Normas Técnicas para el Control de los Medios Electrónicos de Comunicación)

### **Página Vista:**

Conjunto de ficheros enviado a un usuario como resultado de una petición del mismo recibida por el servidor. Cuando la página está formada por varios marcos (frames), el conjunto de los mismos tendrá, a efectos de cómputo, la consideración de una página unitaria.

### **Visita:**

Una secuencia ininterrumpida de páginas servidas a un usuario válido. Si dicho usuario no realiza peticiones de páginas en un periodo de tiempo (30 min) la siguiente petición constituirá el inicio de una nueva visita.

### **Usuarios Únicos:**

Total de combinaciones únicas de una dirección IP y un identificador adicional. Los medios pueden utilizar el Agente de Usuario (User Agent), Cookie o el Identificador de Alta de registro.

### **Duración Media Páginas:**

Tiempo acumulado en segundos de todas las páginas vistas (en visitas de dos o más páginas vistas), dividido por el número total de páginas vistas.

### **Duración Media Visitas:**

Tiempo en segundos de todas las visitas de dos o más páginas vistas, dividido por el número total de dos o más páginas vistas.

## 6. Opinión

De OJDinteractiva, la división de INFORMACIÓN Y CONTROL DE PUBLICACIONES S.A.:

Hemos examinado la información facilitada por el editor del medio electrónico para el periodo que comprende la presente certificación. Nuestro examen se ha realizado de acuerdo con las normas y procedimientos establecidos en las Normas Técnicas para el Control de los Medios Electrónicos de Comunicación.

En nuestra opinión, la presente acta presenta razonablemente la difusión/audiencia registrada por este medio electrónico.

### **ADVERTENCIA:**

El trabajo de OJDinteractiva, la división de INFORMACIÓN Y CONTROL DE PUBLICACIONES S.A (INTROL) se limita a la realización de pruebas para la revisión de los datos de recuento suministrados por el editor con la finalidad de expresar una opinión sobre la razonabilidad de dichos datos de acuerdo con las Normas Técnicas para el control de los MEC.

Por tanto, INTROL no acepta responsabilidad alguna por las inexactitudes o errores que puedan existir en los datos de recuento. Tampoco acepta ninguna responsabilidad por la falsedad en los datos de recuento recibidos del editor, ni por otros datos de medición que no están incluidos en el análisis.