



## INFORMACION Y CONTROL DE PUBLICACIONES, S.A.

Serrano, 21 - 6 planta - Tel. 91 435 00 32 Fax 91 435 96 05 - 28001 MADRID  
Entença, 218 Entr. 7 - Tel 93 439 24 18 Fax 93 419 25 34 - 08029 BARCELONA

**Título:** PREOC.ES  
**URL Primaria:** http://www.preoc.es  
**Editor:** Atayo, S.A.  
**Domicilio:** Paseo del Embajador, 12  
**Ciudad:** 28707 SAN SEBASTIAN DE LOS REYES  
**Teléfono:** 91 657 07 67  
**Fax:** 91 657 07 67  
**e-mail:** atayo@preoc.es  
**Clasificación:** Información Corporativa



### 1. Cifras totales y promedios

MES - AÑO	USUARIOS UNICOS	VISITAS	PAGINAS
Febrero - 2009	28.074	56.063	1.605.538
<b>PROMEDIO DIARIO</b>	1.518	2.002	57.341
<b>PROMEDIO LUNES - VIERNES</b>	1.859	2.464	69.176
<b>PROMEDIO SABADOS - DOMINGOS</b>	666	848	27.751
<b>PAGINAS / VISITAS</b>	28,64		
<b>DURACION MEDIA VISITAS</b>	0:12:48		
<b>DURACION MEDIA PAGINAS</b>	0:00:27		

### 2. Secciones

	PAGINAS	%
<b>HOME</b>	50.924	3.17 %
<b>RESTO</b>	1.554.614	96.83 %

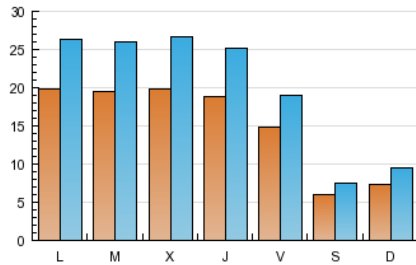
### 3. Por día del mes

Día	U. únicos	Visitas	Páginas	Día	U. únicos	Visitas	Páginas	Día	U. únicos	Visitas	Páginas
1	835	1.037	37.638	11	1.978	2.691	76.720	21	598	720	22.409
2	1.933	2.579	75.805	12	1.875	2.534	73.978	22	655	834	26.534
3	1.988	2.591	75.699	13	1.498	1.864	52.908	23	1.969	2.627	71.785
4	1.951	2.666	72.509	14	541	731	23.805	24	1.911	2.558	66.407
5	1.828	2.483	71.709	15	704	908	28.025	25	1.994	2.679	70.474
6	1.525	2.016	61.769	16	2.037	2.685	81.327	26	1.860	2.422	62.108
7	635	817	25.268	17	2.028	2.684	76.431	27	1.466	1.846	47.908
8	742	1.002	35.911	18	2.009	2.644	73.320	28	615	734	22.421
9	2.012	2.643	79.284	19	1.984	2.638	72.793				
10	1.854	2.561	70.486	20	1.474	1.869	50.107				

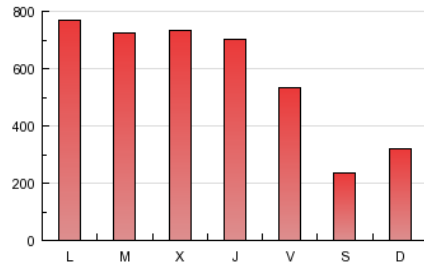
#### 4. Gráficas

##### 4.1 Por día de la semana (promedio)

U únicos / Visitas (x 100)

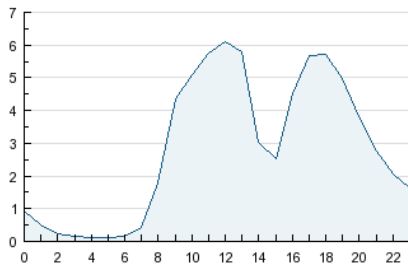


Páginas (x 100)

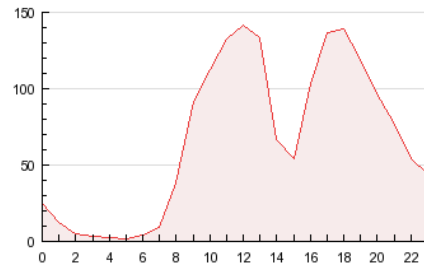


##### 4.2 Por franja horaria (promedio)

Visitas (x 1000)

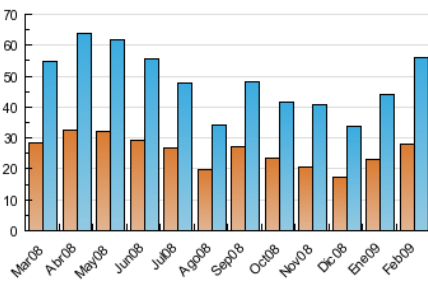


Páginas (x 1000)

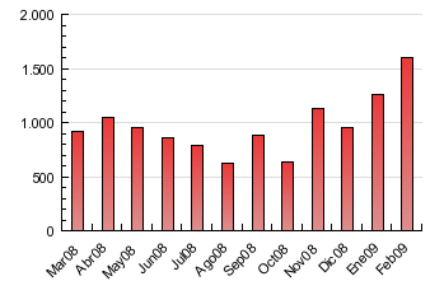


##### 4.3 Por meses

U únicos / Visitas (x 1000)



Páginas (x 1000)



## 5. Definiciones básicas (Para más información ver Normas Técnicas para el Control de los Medios Electrónicos de Comunicación)

### **Página Vista:**

Conjunto de ficheros enviado a un usuario como resultado de una petición del mismo recibida por el servidor. Cuando la página está formada por varios marcos (frames), el conjunto de los mismos tendrá, a efectos de cómputo, la consideración de una página unitaria.

### **Visita:**

Una secuencia ininterrumpida de páginas servidas a un usuario válido. Si dicho usuario no realiza peticiones de páginas en un periodo de tiempo (30 min) la siguiente petición constituirá el inicio de una nueva visita.

### **Usuarios Únicos:**

Total de combinaciones únicas de una dirección IP y un identificador adicional. Los medios pueden utilizar el Agente de Usuario (User Agent), Cookie o el Identificador de Alta de registro.

### **Duración Media Páginas:**

Tiempo acumulado en segundos de todas las páginas vistas (en visitas de dos o más páginas vistas), dividido por el número total de páginas vistas.

### **Duración Media Visitas:**

Tiempo en segundos de todas las visitas de dos o más páginas vistas, dividido por el número total de dos o más páginas vistas.

## 6. Opinión

De OJDinteractiva, la división de INFORMACIÓN Y CONTROL DE PUBLICACIONES S.A.:

Hemos examinado la información facilitada por el editor del medio electrónico para el periodo que comprende la presente certificación. Nuestro examen se ha realizado de acuerdo con las normas y procedimientos establecidos en las Normas Técnicas para el Control de los Medios Electrónicos de Comunicación.

En nuestra opinión, la presente acta presenta razonablemente la difusión/audiencia registrada por este medio electrónico.

### **ADVERTENCIA:**

El trabajo de OJDinteractiva, la división de INFORMACIÓN Y CONTROL DE PUBLICACIONES S.A (INTROL) se limita a la realización de pruebas para la revisión de los datos de recuento suministrados por el editor con la finalidad de expresar una opinión sobre la razonabilidad de dichos datos de acuerdo con las Normas Técnicas para el control de los MEC.

Por tanto, INTROL no acepta responsabilidad alguna por las inexactitudes o errores que puedan existir en los datos de recuento. Tampoco acepta ninguna responsabilidad por la falsedad en los datos de recuento recibidos del editor, ni por otros datos de medición que no están incluidos en el análisis.