



INFORMACION Y CONTROL DE PUBLICACIONES, S.A.

Serrano, 21 - 6 planta - Tel. 91 435 00 32 Fax 91 435 96 05 - 28001 MADRID
Entença, 218 Entr. 7 - Tel 93 439 24 18 Fax 93 419 25 34 - 08029 BARCELONA

Título: NUVOL.COM
URL Primaria: http://www.nuvol.com
Editor: Bernat Puig Tobella
Domicilio: Provença, 356, 1º 1ª
Ciudad: 08037 Barcelona
Teléfono: 620 95 95 59
Fax:
E-mail:
Clasificación: Noticias e Información
Sub-Clasificación: Noticias de interés especial

1. Cifras totales y promedios (Nacional e Internacional)

MES - AÑO	NAVEGADORES UNICOS	VISITAS	PAGINAS
Diciembre - 2012	31.931	48.241	102.534
PROMEDIO DIARIO	1.367	1.556	3.308
PROMEDIO LUNES-VIERNES	1.510	1.718	3.665
PROMEDIO SABADO-DOMINGO	1.067	1.215	2.558
PAGINAS / VISITAS	2,13		
DURACION MEDIA VISITAS	0:02:22		
DURACION MEDIA PAGINAS	0:01:07		

2. Secciones (Nacional e Internacional)

	PAGINAS	%
HOME	16.577	16.17 %
RESTO	85.957	83.83 %

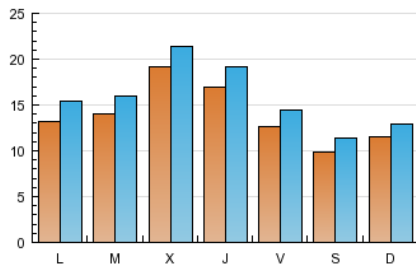
3. Por día del mes (Nacional e Internacional)

Día	N. únicos	Visitas	Páginas	Día	N. únicos	Visitas	Páginas	Día	N. únicos	Visitas	Páginas
1	1.159	1.310	2.682	11	1.643	1.869	4.164	21	1.076	1.238	2.579
2	1.844	1.967	3.616	12	1.306	1.536	3.214	22	833	958	2.181
3	1.611	1.825	3.933	13	2.348	2.591	5.199	23	885	1.027	2.300
4	1.572	1.791	4.196	14	1.245	1.431	3.105	24	1.166	1.352	2.993
5	4.284	4.643	7.697	15	973	1.138	2.519	25	956	1.090	2.605
6	1.264	1.432	2.903	16	1.089	1.263	2.502	26	907	1.022	2.600
7	1.164	1.348	3.082	17	1.316	1.534	3.551	27	1.402	1.646	3.621
8	839	957	2.242	18	1.436	1.634	3.526	28	1.545	1.759	3.972
9	904	1.057	2.404	19	1.182	1.363	3.016	29	1.128	1.301	2.676
10	1.591	1.897	4.227	20	1.791	2.003	4.364	30	1.013	1.176	2.454
								31	911	1.083	2.411

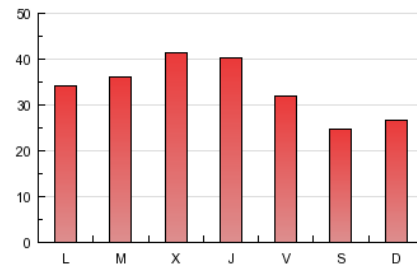
4. Gráficas (Nacional e Internacional)

4.1 Por día de la semana (promedio)

N. únicos / Visitas (x 100)

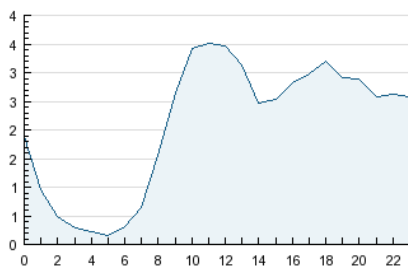


Páginas (x 100)

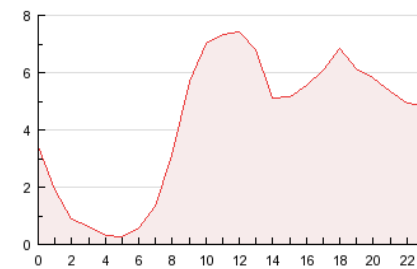


4.2 Por franja horaria (promedio)

Visitas (x 1000)

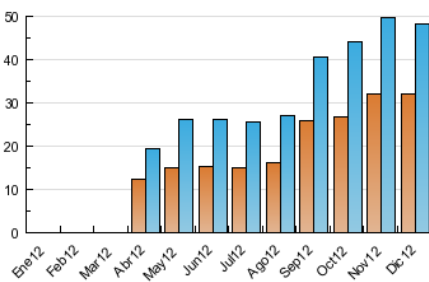


Páginas (x 1000)

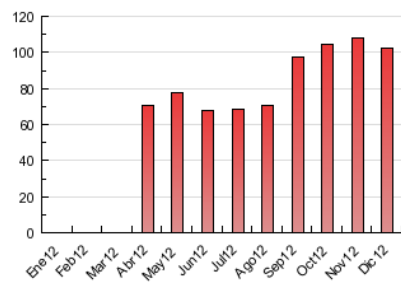


4.3 Por meses

N. únicos / Visitas (x 1000)



Páginas (x 1000)





INFORMACION Y CONTROL DE PUBLICACIONES, S.A.

Serrano, 21 - 6 planta - Tel. 91 435 00 32 Fax 91 435 96 05 - 28001 MADRID
Entença, 218 Entr. 7 - Tel 93 439 24 18 Fax 93 419 25 34 - 08029 BARCELONA

Anexo - Tráfico Nacional

Título: NUVOL.COM
URL Primaria: http://www.nuvol.com
Editor: Bernat Puig Tobella
Domicilio: Provença, 356, 1º 1ª
Ciudad: 08037 Barcelona
Teléfono: 620 95 95 59
Fax:
E-mail:
Clasificación: Noticias e Información
Sub-Clasificación: Noticias de interés especial



1. Cifras totales y promedios (Nacional)

MES - AÑO	NAVEGADORES UNICOS	VISITAS	PAGINAS
Diciembre - 2012	28.657	44.122	96.249
PROMEDIO DIARIO	1.242	1.423	3.105
PROMEDIO LUNES-VIERNES	1.375	1.574	3.440
PROMEDIO SABADO-DOMINGO	964	1.107	2.402
PAGINAS / VISITAS	2,18		
DURACION MEDIA VISITAS	0:02:25		
DURACION MEDIA PAGINAS	0:01:06		

2. Secciones (Nacional)

	PAGINAS	%
HOME	15.883	16.50 %
RESTO	80.366	83.50 %

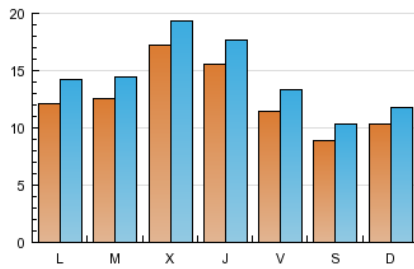
3. Por día del mes (Nacional)

Día	N. únicos	Visitas	Páginas	Día	N. únicos	Visitas	Páginas	Día	N. únicos	Visitas	Páginas
1	1.038	1.178	2.469	11	1.457	1.677	3.928	21	995	1.150	2.430
2	1.691	1.809	3.419	12	1.168	1.389	3.006	22	774	897	2.104
3	1.495	1.697	3.644	13	2.156	2.381	4.870	23	807	947	2.197
4	1.440	1.645	3.965	14	1.139	1.323	2.974	24	1.080	1.261	2.891
5	3.864	4.202	7.118	15	868	1.025	2.342	25	877	1.005	2.420
6	1.122	1.284	2.658	16	948	1.112	2.257	26	809	921	2.434
7	1.033	1.209	2.875	17	1.212	1.421	3.337	27	1.330	1.572	3.489
8	751	862	2.051	18	1.262	1.448	3.213	28	1.432	1.642	3.806
9	834	981	2.297	19	1.068	1.238	2.823	29	1.021	1.190	2.545
10	1.469	1.759	3.975	20	1.633	1.836	4.080	30	906	1.068	2.338
								31	826	993	2.294

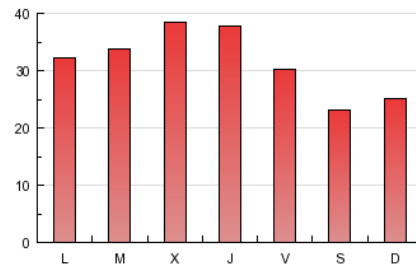
4. Gráficas (Nacional)

4.1 Por día de la semana (promedio)

N. únicos / Visitas (x 100)

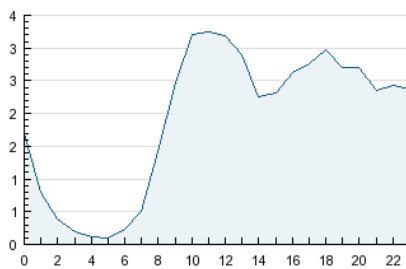


Páginas (x 100)

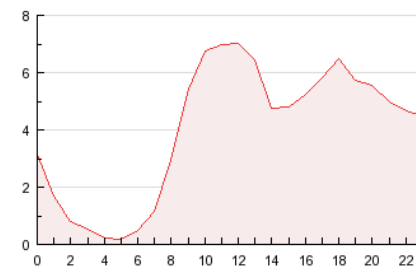


4.2 Por franja horaria (promedio)

Visitas (x 1000)

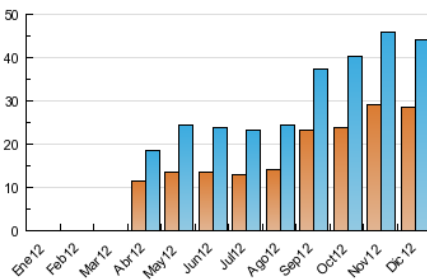


Páginas (x 1000)

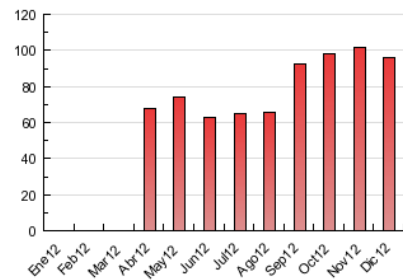


4.3 Por meses

N. únicos / Visitas (x 1000)



Páginas (x 1000)



5. Observaciones

Este Medio Electrónico de Comunicación ha sido medido por la herramienta Site Census de Nielsen Online que ha obtenido la calificación de *** (3 estrellas) en la homologación de OJDInteractiva

6. Definiciones básicas (Para más información ver Normas Técnicas para el Control de los Medios Electrónicos de Comunicación)

Página Vista:

Conjunto de ficheros enviado a un usuario como resultado de una petición del mismo recibida por el servidor. Cuando la página está formada por varios marcos (frames), el conjunto de los mismos tendrá, a efectos de cómputo, la consideración de una página unitaria.

Visita:

Una secuencia ininterrumpida de páginas servidas a un usuario válido. Si dicho usuario no realiza peticiones de páginas en un periodo de tiempo (30 min) la siguiente petición constituirá el inicio de una nueva visita.

Navegador Único:

Total de combinaciones únicas de una dirección IP y un identificador adicional. Los medios pueden utilizar cookies o el Identificador de Alta de registro.

Duración Página Vista:

Tiempo acumulado en segundos de todas las páginas vistas (en visitas de dos o más páginas vistas), dividido por el número total de páginas vistas.

Duración Visita:

Tiempo en segundos de todas las visitas de dos o más páginas vistas, dividido por el número total de dos o más páginas vistas.

Tráfico nacional:

Audiencia/difusión correspondiente a España medida en base a los datos de las direcciones IP registradas por el sistema de medición.

7. Opinión

De OJDinteractiva, la división de INFORMACIÓN Y CONTROL DE PUBLICACIONES S.A.:

Hemos examinado la información facilitada por el editor del medio electrónico para el periodo que comprende la presente certificación. Nuestro examen se ha realizado de acuerdo con las normas y procedimientos establecidos en las Normas Técnicas para el Control de los Medios Electrónicos de Comunicación.

En nuestra opinión, la presente acta presenta razonablemente la difusión/audiencia registrada por este medio electrónico.

ADVERTENCIA:

El trabajo de OJDinteractiva, la división de INFORMACIÓN Y CONTROL DE PUBLICACIONES S.A (INTROL) se limita a la realización de pruebas para la revisión de los datos de recuento suministrados por el editor con la finalidad de expresar una opinión sobre la razonabilidad de dichos datos de acuerdo con las Normas Técnicas para el control de los MEC.

Por tanto, INTROL no acepta responsabilidad alguna por las inexactitudes o errores que puedan existir en los datos de recuento. Tampoco acepta ninguna responsabilidad por la falsedad en los datos de recuento recibidos del editor, ni por otros datos de medición que no están incluidos en el análisis.