



INFORMACION Y CONTROL DE PUBLICACIONES, S.A.

Serrano, 21 - 6 planta - Tel. 91 435 00 32 Fax 91 435 96 05 - 28001 MADRID
Entença, 218 Entr. 7 - Tel 93 439 24 18 Fax 93 419 25 34 - 08029 BARCELONA

Título: NUVOL.COM
URL Primaria: http://www.nuvol.com
Editor: Bernat Puig Tobella
Domicilio: Provença, 356, 1º 1ª
Ciudad: 08037 Barcelona
Teléfono: 620 95 95 59
Fax:
E-mail:
Clasificación: Noticias e Información
Sub-Clasificación: Noticias de interés especial

1. Cifras totales y promedios (Nacional e Internacional)

MES - AÑO	NAVEGADORES UNICOS	VISITAS	PAGINAS
Abril - 2013	44.005	71.044	144.348
PROMEDIO DIARIO	2.025	2.368	4.812
PROMEDIO LUNES-VIERNES	2.245	2.625	5.378
PROMEDIO SABADO-DOMINGO	1.419	1.661	3.255
PAGINAS / VISITAS	2,03		
DURACION MEDIA VISITAS	0:02:41		
DURACION MEDIA PAGINAS	0:01:19		

2. Secciones (Nacional e Internacional)

	PAGINAS	%
HOME	26.234	18.17 %
RESTO	118.114	81.83 %

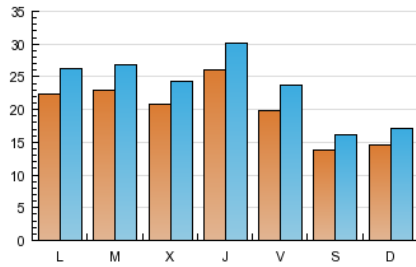
3. Por día del mes (Nacional e Internacional)

Día	N. únicos	Visitas	Páginas	Día	N. únicos	Visitas	Páginas	Día	N. únicos	Visitas	Páginas
1	1.406	1.702	3.368	11	3.046	3.458	6.634	21	1.877	2.171	4.631
2	1.870	2.231	4.960	12	1.828	2.198	4.809	22	3.120	3.612	7.261
3	2.420	2.778	5.609	13	1.217	1.481	3.143	23	3.060	3.448	6.689
4	2.834	3.174	5.585	14	1.199	1.404	2.996	24	1.959	2.308	4.886
5	2.335	2.760	5.160	15	2.044	2.397	5.010	25	2.224	2.612	5.926
6	1.416	1.665	3.040	16	1.678	1.969	4.158	26	1.619	1.917	4.173
7	1.202	1.419	2.673	17	1.984	2.348	5.075	27	1.329	1.579	3.213
8	1.825	2.126	4.081	18	2.334	2.831	6.587	28	1.592	1.844	3.255
9	1.992	2.367	5.357	19	2.169	2.577	5.251	29	2.811	3.278	6.375
10	1.924	2.286	4.559	20	1.522	1.725	3.088	30	2.908	3.379	6.796

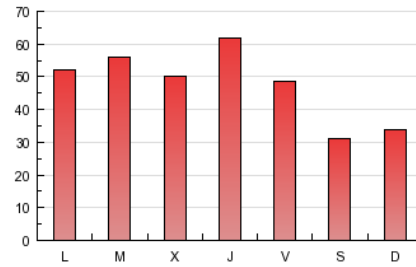
4. Gráficas (Nacional e Internacional)

4.1 Por día de la semana (promedio)

N. únicos / Visitas (x 100)

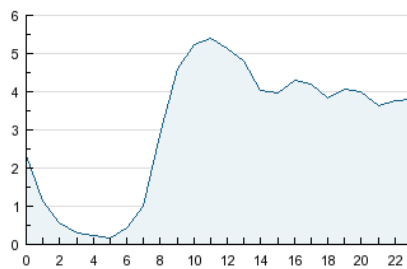


Páginas (x 100)

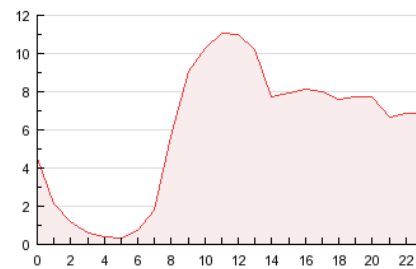


4.2 Por franja horaria (promedio)

Visitas (x 1000)

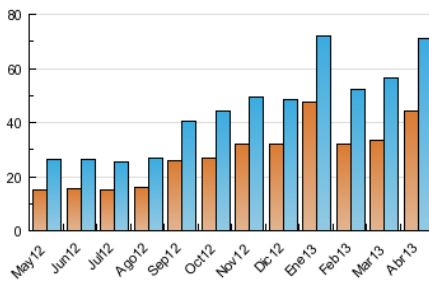


Páginas (x 1000)

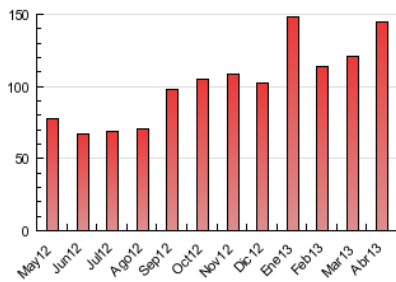


4.3 Por meses

N. únicos / Visitas (x 1000)



Páginas (x 1000)





INFORMACION Y CONTROL DE PUBLICACIONES, S.A.

Serrano, 21 - 6 planta - Tel. 91 435 00 32 Fax 91 435 96 05 - 28001 MADRID
Entença, 218 Entr. 7 - Tel 93 439 24 18 Fax 93 419 25 34 - 08029 BARCELONA

Anexo - Tráfico Nacional

Título: NUVOL.COM
URL Primaria: http://www.nuvol.com
Editor: Bernat Puig Tobella
Domicilio: Provença, 356, 1º 1ª
Ciudad: 08037 Barcelona
Teléfono: 620 95 95 59
Fax:
E-mail:
Clasificación: Noticias e Información
Sub-Clasificación: Noticias de interés especial



1. Cifras totales y promedios (Nacional)

MES - AÑO	NAVEGADORES UNICOS	VISITAS	PAGINAS
Abril - 2013	40.061	65.688	135.531
PROMEDIO DIARIO	1.863	2.190	4.518
PROMEDIO LUNES-VIERNES	2.067	2.429	5.046
PROMEDIO SABADO-DOMINGO	1.302	1.531	3.064
PAGINAS / VISITAS	2,06		
DURACION MEDIA VISITAS	0:02:42		
DURACION MEDIA PAGINAS	0:01:19		

2. Secciones (Nacional)

	PAGINAS	%
HOME	24.722	18.24 %
RESTO	110.809	81.76 %

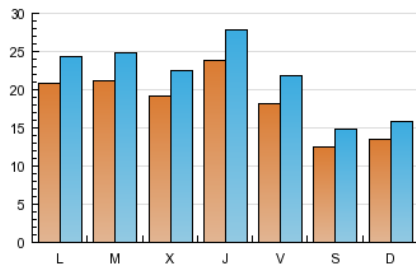
3. Por día del mes (Nacional)

Día	N. únicos	Visitas	Páginas	Día	N. únicos	Visitas	Páginas	Día	N. únicos	Visitas	Páginas
1	1.228	1.506	3.071	11	2.759	3.147	6.178	21	1.721	1.994	4.392
2	1.705	2.054	4.667	12	1.667	2.018	4.421	22	2.946	3.411	6.902
3	2.234	2.579	5.343	13	1.108	1.359	2.966	23	2.854	3.220	6.153
4	2.618	2.942	5.236	14	1.107	1.303	2.816	24	1.846	2.181	4.652
5	2.160	2.573	4.864	15	1.906	2.244	4.780	25	2.055	2.427	5.486
6	1.288	1.525	2.830	16	1.539	1.815	3.853	26	1.482	1.760	3.943
7	1.105	1.302	2.506	17	1.826	2.174	4.757	27	1.230	1.468	3.034
8	1.694	1.987	3.878	18	2.133	2.593	6.161	28	1.458	1.703	3.066
9	1.811	2.171	5.098	19	1.984	2.365	4.887	29	2.606	3.051	5.980
10	1.740	2.088	4.285	20	1.397	1.592	2.902	30	2.686	3.136	6.424

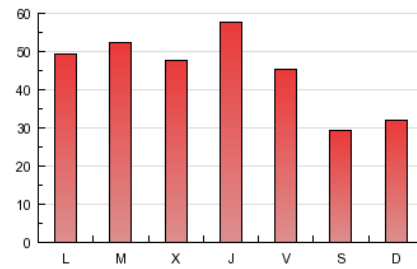
4. Gráficas (Nacional)

4.1 Por día de la semana (promedio)

N. únicos / Visitas (x 100)

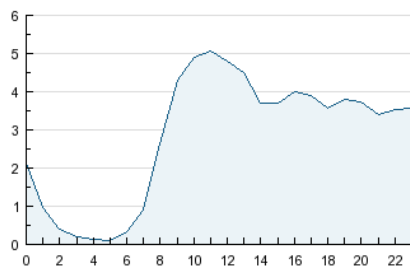


Páginas (x 100)

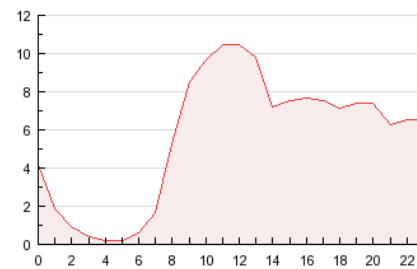


4.2 Por franja horaria (promedio)

Visitas (x 1000)

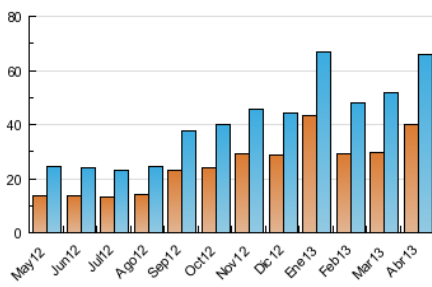


Páginas (x 1000)

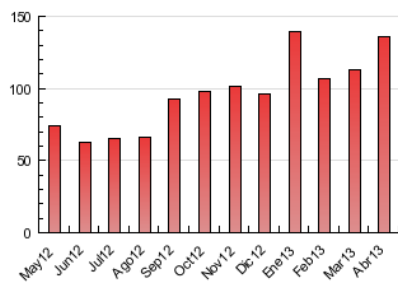


4.3 Por meses

N. únicos / Visitas (x 1000)



Páginas (x 1000)



5. Observaciones

Este Medio Electrónico de Comunicación ha sido medido por la herramienta Site Census de Nielsen que ha obtenido la calificación de *** (3 estrellas) en la homologación de OJDInteractiva

6. Definiciones básicas (Para más información ver Normas Técnicas para el Control de los Medios Electrónicos de Comunicación)

Página Vista:

Conjunto de ficheros enviado a un usuario como resultado de una petición del mismo recibida por el servidor. Cuando la página está formada por varios marcos (frames), el conjunto de los mismos tendrá, a efectos de cómputo, la consideración de una página unitaria.

Visita:

Una secuencia ininterrumpida de páginas servidas a un usuario válido. Si dicho usuario no realiza peticiones de páginas en un periodo de tiempo (30 min) la siguiente petición constituirá el inicio de una nueva visita.

Navegador Único:

Total de combinaciones únicas de una dirección IP y un identificador adicional. Los medios pueden utilizar cookies o el Identificador de Alta de registro.

Duración Página Vista:

Tiempo acumulado en segundos de todas las páginas vistas (en visitas de dos o más páginas vistas), dividido por el número total de páginas vistas.

Duración Visita:

Tiempo en segundos de todas las visitas de dos o más páginas vistas, dividido por el número total de visitas de dos o más páginas vistas.

Tráfico nacional:

Audiencia/difusión correspondiente a España medida en base a los datos de las direcciones IP registradas por el sistema de medición.

7. Opinión

De OJDinteractiva, la división de INFORMACIÓN Y CONTROL DE PUBLICACIONES S.A.:

Hemos examinado la información facilitada por el editor del medio electrónico para el periodo que comprende la presente certificación. Nuestro examen se ha realizado de acuerdo con las normas y procedimientos establecidos en las Normas Técnicas para el Control de los Medios Electrónicos de Comunicación.

En nuestra opinión, la presente acta presenta razonablemente la difusión/audiencia registrada por este medio electrónico.

ADVERTENCIA:

El trabajo de OJDinteractiva, la división de INFORMACIÓN Y CONTROL DE PUBLICACIONES S.A (INTROL) se limita a la realización de pruebas para la revisión de los datos de recuento suministrados por el editor con la finalidad de expresar una opinión sobre la razonabilidad de dichos datos de acuerdo con las Normas Técnicas para el control de los MEC.

Por tanto, INTROL no acepta responsabilidad alguna por las inexactitudes o errores que puedan existir en los datos de recuento. Tampoco acepta ninguna responsabilidad por la falsedad en los datos de recuento recibidos del editor, ni por otros datos de medición que no están incluidos en el análisis.