



INFORMACION Y CONTROL DE PUBLICACIONES, S.A.

Serrano, 21 - 6 planta - Tel. 91 435 00 32 Fax 91 435 96 05 - 28001 MADRID
Entença, 218 Entr. 7 - Tel 93 439 24 18 Fax 93 419 25 34 - 08029 BARCELONA

Título: NUVOL.COM
URL Primaria: http://www.nuvol.com
Editor: Bernat Puig Tobella
Domicilio: Provença, 356, 1º 1ª
Ciudad: 08037 Barcelona
Teléfono: 620 95 95 59
Fax:
E-mail:
Clasificación: Noticias e Información
Sub-Clasificación: Noticias de interés especial

1. Cifras totales y promedios (Nacional e Internacional)

MES - AÑO	NAVEGADORES UNICOS	VISITAS	PAGINAS
Febrero - 2013	31.854	52.039	113.693
PROMEDIO DIARIO	1.584	1.859	4.060
PROMEDIO LUNES-VIERNES	1.816	2.125	4.593
PROMEDIO SABADO-DOMINGO	1.003	1.193	2.730
PAGINAS / VISITAS	2,18		
DURACION MEDIA VISITAS	0:02:58		
DURACION MEDIA PAGINAS	0:01:21		

2. Secciones (Nacional e Internacional)

	PAGINAS	%
HOME	22.944	20.18 %
RESTO	90.749	79.82 %

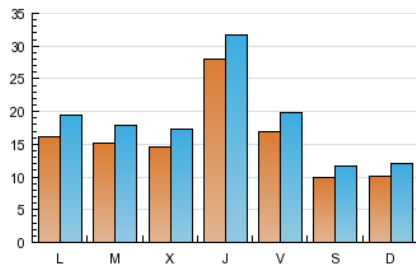
3. Por día del mes (Nacional e Internacional)

Día	N. únicos	Visitas	Páginas	Día	N. únicos	Visitas	Páginas	Día	N. únicos	Visitas	Páginas
1	1.878	2.202	5.250	11	1.692	2.078	4.564	21	2.071	2.354	4.706
2	1.073	1.296	3.187	12	1.432	1.699	4.115	22	1.296	1.525	3.320
3	1.081	1.315	3.105	13	1.343	1.629	3.669	23	910	1.078	2.400
4	2.112	2.471	5.676	14	2.966	3.366	6.180	24	1.002	1.190	2.685
5	1.966	2.313	5.374	15	1.692	1.954	4.086	25	1.364	1.676	3.863
6	1.658	1.981	4.755	16	942	1.086	2.464	26	1.303	1.535	3.352
7	3.685	4.074	7.454	17	960	1.117	2.381	27	1.492	1.780	3.755
8	1.907	2.256	4.947	18	1.279	1.529	3.561	28	2.501	2.922	6.017
9	1.068	1.220	2.820	19	1.362	1.597	3.685				
10	990	1.238	2.798	20	1.330	1.558	3.524				

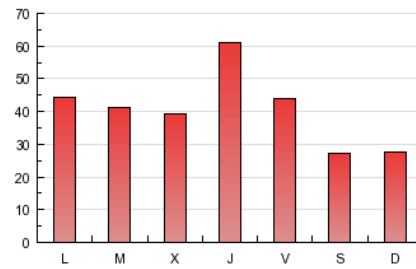
4. Gráficas (Nacional e Internacional)

4.1 Por día de la semana (promedio)

N. únicos / Visitas (x 100)

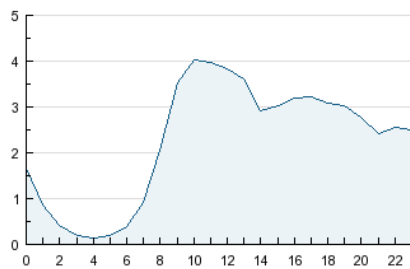


Páginas (x 100)

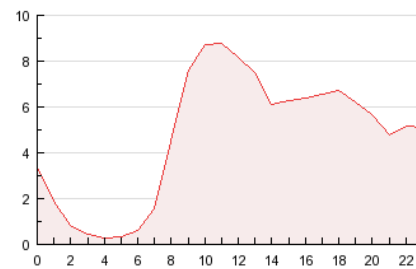


4.2 Por franja horaria (promedio)

Visitas (x 1000)

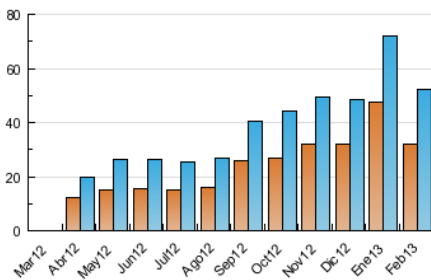


Páginas (x 1000)

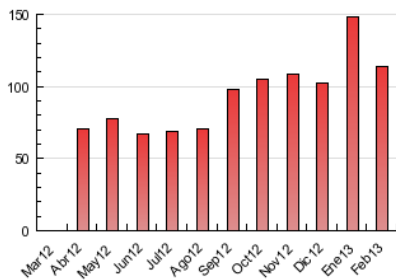


4.3 Por meses

N. únicos / Visitas (x 1000)



Páginas (x 1000)





INFORMACION Y CONTROL DE PUBLICACIONES, S.A.

Serrano, 21 - 6 planta - Tel. 91 435 00 32 Fax 91 435 96 05 - 28001 MADRID
Entença, 218 Entr. 7 - Tel 93 439 24 18 Fax 93 419 25 34 - 08029 BARCELONA

Anexo - Tráfico Nacional

Título: NUVOL.COM
URL Primaria: http://www.nuvol.com
Editor: Bernat Puig Tobella
Domicilio: Provença, 356, 1º 1ª
Ciudad: 08037 Barcelona
Teléfono: 620 95 95 59
Fax:
E-mail:
Clasificación: Noticias e Información
Sub-Clasificación: Noticias de interés especial



1. Cifras totales y promedios (Nacional)

MES - AÑO	NAVEGADORES UNICOS	VISITAS	PAGINAS
Febrero - 2013	28.963	48.047	106.561
PROMEDIO DIARIO	1.454	1.716	3.806
PROMEDIO LUNES-VIERNES	1.668	1.963	4.313
PROMEDIO SABADO-DOMINGO	920	1.098	2.537
PAGINAS / VISITAS	2,22		
DURACION MEDIA VISITAS	0:03:00		
DURACION MEDIA PAGINAS	0:01:21		

2. Secciones (Nacional)

	PAGINAS	%
HOME	21.846	20.50 %
RESTO	84.715	79.50 %

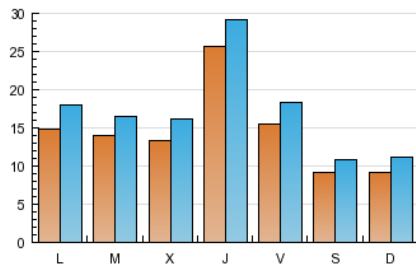
3. Por día del mes (Nacional)

Día	N. únicos	Visitas	Páginas	Día	N. únicos	Visitas	Páginas	Día	N. únicos	Visitas	Páginas
1	1.703	2.000	4.807	11	1.578	1.953	4.336	21	1.896	2.173	4.377
2	962	1.165	2.921	12	1.335	1.596	3.942	22	1.203	1.426	3.159
3	969	1.180	2.790	13	1.243	1.521	3.481	23	845	1.012	2.304
4	1.927	2.262	5.304	14	2.663	3.037	5.615	24	899	1.083	2.530
5	1.819	2.144	5.108	15	1.538	1.790	3.793	25	1.266	1.567	3.684
6	1.537	1.847	4.447	16	874	1.012	2.328	26	1.192	1.420	3.152
7	3.399	3.772	7.041	17	891	1.042	2.146	27	1.381	1.666	3.595
8	1.786	2.112	4.717	18	1.181	1.422	3.369	28	2.288	2.680	5.573
9	994	1.135	2.629	19	1.228	1.454	3.438				
10	923	1.158	2.646	20	1.198	1.418	3.329				

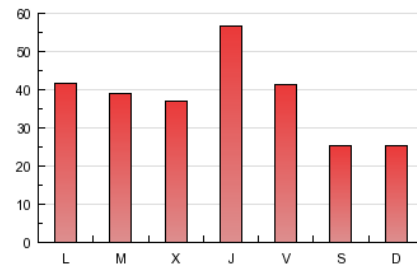
4. Gráficas (Nacional)

4.1 Por día de la semana (promedio)

N. únicos / Visitas (x 100)

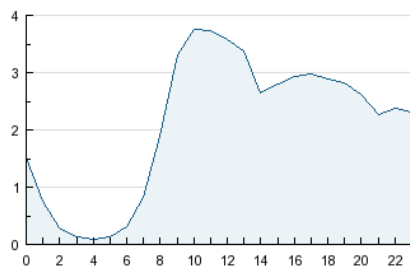


Páginas (x 100)

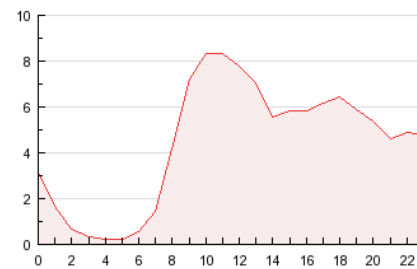


4.2 Por franja horaria (promedio)

Visitas (x 1000)

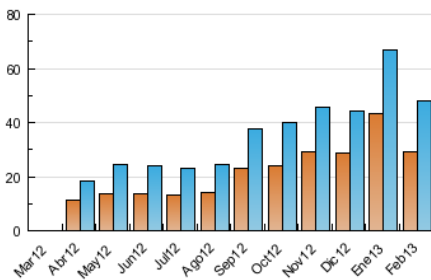


Páginas (x 1000)

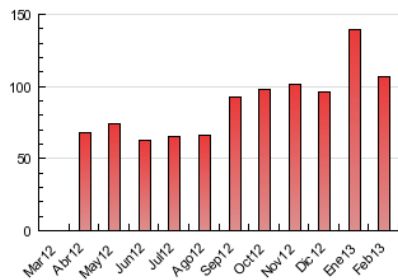


4.3 Por meses

N. únicos / Visitas (x 1000)



Páginas (x 1000)



5. Observaciones

Este Medio Electrónico de Comunicación ha sido medido por la herramienta Site Census de Nielsen que ha obtenido la calificación de *** (3 estrellas) en la homologación de OJDInteractiva

6. Definiciones básicas (Para más información ver Normas Técnicas para el Control de los Medios Electrónicos de Comunicación)

Página Vista:

Conjunto de ficheros enviado a un usuario como resultado de una petición del mismo recibida por el servidor. Cuando la página está formada por varios marcos (frames), el conjunto de los mismos tendrá, a efectos de cómputo, la consideración de una página unitaria.

Visita:

Una secuencia ininterrumpida de páginas servidas a un usuario válido. Si dicho usuario no realiza peticiones de páginas en un periodo de tiempo (30 min) la siguiente petición constituirá el inicio de una nueva visita.

Navegador Único:

Total de combinaciones únicas de una dirección IP y un identificador adicional. Los medios pueden utilizar cookies o el Identificador de Alta de registro.

Duración Página Vista:

Tiempo acumulado en segundos de todas las páginas vistas (en visitas de dos o más páginas vistas), dividido por el número total de páginas vistas.

Duración Visita:

Tiempo en segundos de todas las visitas de dos o más páginas vistas, dividido por el número total de dos o más páginas vistas.

Tráfico nacional:

Audiencia/difusión correspondiente a España medida en base a los datos de las direcciones IP registradas por el sistema de medición.

7. Opinión

De OJDinteractiva, la división de INFORMACIÓN Y CONTROL DE PUBLICACIONES S.A.:

Hemos examinado la información facilitada por el editor del medio electrónico para el periodo que comprende la presente certificación. Nuestro examen se ha realizado de acuerdo con las normas y procedimientos establecidos en las Normas Técnicas para el Control de los Medios Electrónicos de Comunicación.

En nuestra opinión, la presente acta presenta razonablemente la difusión/audiencia registrada por este medio electrónico.

ADVERTENCIA:

El trabajo de OJDinteractiva, la división de INFORMACIÓN Y CONTROL DE PUBLICACIONES S.A (INTROL) se limita a la realización de pruebas para la revisión de los datos de recuento suministrados por el editor con la finalidad de expresar una opinión sobre la razonabilidad de dichos datos de acuerdo con las Normas Técnicas para el control de los MEC.

Por tanto, INTROL no acepta responsabilidad alguna por las inexactitudes o errores que puedan existir en los datos de recuento. Tampoco acepta ninguna responsabilidad por la falsedad en los datos de recuento recibidos del editor, ni por otros datos de medición que no están incluidos en el análisis.