



## INFORMACION Y CONTROL DE PUBLICACIONES, S.A.

Velázquez, 46, 1º Drcha - Tel. 91 435 00 32 Fax 91 435 96 05 - 28001 - MADRID  
 Entença, 218 Entr. 7 - Tel 93 439 24 18 Fax 93 419 25 34 - 08029 - BARCELONA

**Título:** E-NOTICIESCAT - E-NOTICIES.CAT  
**URL Primaria:** http://www.e-noticies.cat/  
**Editor:** Edició, Disseny i Realització Interactiva, S.L.  
**Domicilio:** Industria, 60, local 7  
**Ciudad:** 08025 BARCELONA  
**Teléfono:** 93 476 03 70  
**Fax:** 93 459 29 26  
**E-mail:**  
**Clasificación:** Noticias e Información  
**Sub-Clasificación:** Noticias globales y actualidad

# e-Notícies

### 1. Cifras totales y promedios (Nacional e Internacional)

MES - AÑO	NAVEGADORES UNICOS	VISITAS	PAGINAS
Marzo - 2017	136.791	450.884	957.908
<b>PROMEDIO DIARIO</b>	<b>9.869</b>	<b>14.545</b>	<b>30.900</b>
<b>PROMEDIO LUNES-VIERNES</b>	10.750	15.924	34.274
<b>PROMEDIO SABADO-DOMINGO</b>	7.338	10.578	21.200
<b>PAGINAS / VISITAS</b>	2,12		
<b>DURACION MEDIA VISITAS</b>	0:02:21		
<b>DURACION MEDIA PAGINAS</b>	0:02:06		

### 2. Secciones (Nacional e Internacional)

	PAGINAS	%
<b>HOME</b>	67.690	7.07 %
<b>RESTO</b>	890.218	92.93 %

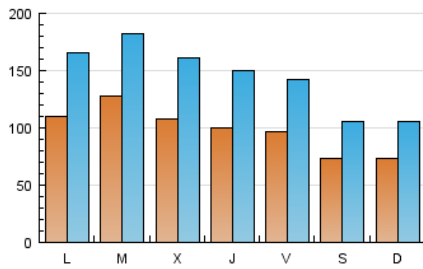
### 3. Por día del mes (Nacional e Internacional)

Día	N. únicos	Visitas	Páginas	Día	N. únicos	Visitas	Páginas	Día	N. únicos	Visitas	Páginas
1	9.925	15.056	36.289	11	6.637	9.882	19.372	21	16.173	21.761	39.074
2	10.057	14.992	31.850	12	7.512	10.810	20.779	22	12.113	17.386	36.333
3	9.153	13.700	30.846	13	12.585	19.079	41.077	23	10.453	15.446	31.799
4	8.814	12.315	26.452	14	14.275	20.260	43.784	24	10.064	14.770	31.315
5	7.804	11.131	21.385	15	12.050	17.458	37.593	25	6.742	9.888	19.677
6	11.255	16.620	36.336	16	10.468	15.370	30.841	26	6.313	9.278	17.378
7	10.433	15.571	34.064	17	10.894	15.372	28.787	27	10.293	15.649	34.809
8	10.335	16.241	33.473	18	7.315	10.341	20.589	28	10.064	15.320	32.803
9	9.160	14.444	30.479	19	7.564	10.976	23.967	29	9.627	14.470	36.179
10	8.879	13.632	30.318	20	9.868	14.991	34.200	30	9.790	14.888	35.910
								31	9.325	13.787	30.150

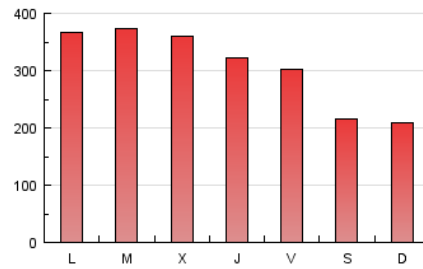
4. Gráficas (Nacional e Internacional)

4.1 Por día de la semana (promedio)

N. únicos / Visitas (x 100)

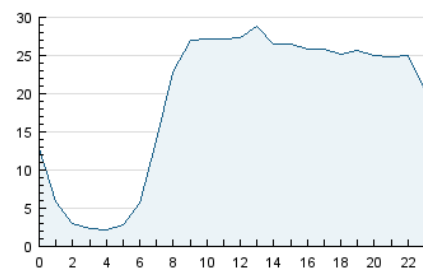


Páginas (x 100)

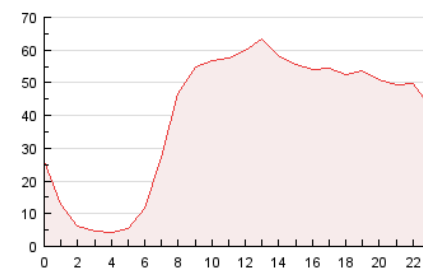


4.2 Por franja horaria (promedio)

Visitas (x 1000)

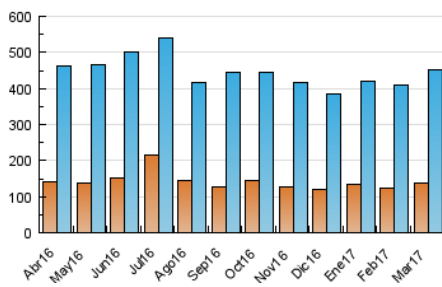


Páginas (x 1000)

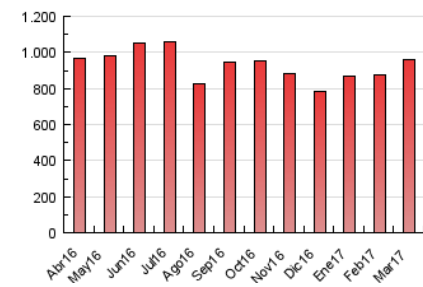


4.3 Por meses

N. únicos / Visitas (x 1000)



Páginas (x 1000)





## INFORMACION Y CONTROL DE PUBLICACIONES, S.A.

Velázquez, 46, 1º Drcha - Tel. 91 435 00 32 Fax 91 435 96 05 - 28001 - MADRID  
Entença, 218 Entr. 7 - Tel 93 439 24 18 Fax 93 419 25 34 - 08029 - BARCELONA

### Anexo - Tráfico Nacional

**Título:** E-NOTICIESCAT - E-NOTICIES.CAT  
**URL Primaria:** http://www.e-noticies.cat/  
**Editor:** Edició, Disseny i Realització Interactiva, S.L.  
**Domicilio:** Indústria, 60, local 7  
**Ciudad:** 08025 BARCELONA  
**Teléfono:** 93 476 03 70  
**Fax:** 93 459 29 26  
**E-mail:**  
**Clasificación:** Noticias e Información  
**Sub-Clasificación:** Noticias globales y actualidad

# e-Notícies

#### 1. Cifras totales y promedios (Nacional)

MES - AÑO	NAVEGADORES UNICOS	VISITAS	PAGINAS
Marzo - 2017	119.384	410.686	884.716
<b>PROMEDIO DIARIO</b>	<b>8.993</b>	<b>13.248</b>	<b>28.539</b>
<b>PROMEDIO LUNES-VIERNES</b>	<b>9.815</b>	<b>14.543</b>	<b>31.730</b>
<b>PROMEDIO SABADO-DOMINGO</b>	<b>6.630</b>	<b>9.524</b>	<b>19.366</b>
<b>PAGINAS / VISITAS</b>	<b>2,15</b>		
<b>DURACION MEDIA VISITAS</b>	<b>0:02:25</b>		
<b>DURACION MEDIA PAGINAS</b>	<b>0:02:06</b>		

#### 2. Secciones (Nacional)

	PAGINAS	%
<b>HOME</b>	59.136	6.68 %
<b>RESTO</b>	825.580	93.32 %

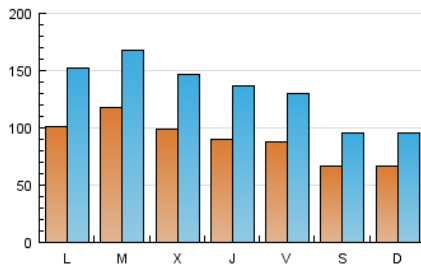
#### 3. Por día del mes (Nacional)

Día	N. únicos	Visitas	Páginas	Día	N. únicos	Visitas	Páginas	Día	N. únicos	Visitas	Páginas
1	8.968	13.711	33.661	11	5.896	8.792	17.448	21	15.263	20.420	36.662
2	9.239	13.728	29.734	12	6.784	9.739	18.885	22	11.207	16.029	33.871
3	8.391	12.543	28.789	13	11.541	17.485	38.161	23	9.484	14.030	29.208
4	8.029	11.178	24.387	14	13.163	18.660	40.799	24	9.250	13.525	29.223
5	7.103	10.089	19.551	15	10.930	15.858	34.456	25	6.088	8.880	18.037
6	10.392	15.288	33.850	16	9.373	13.817	27.939	26	5.763	8.419	15.954
7	9.466	14.147	31.457	17	9.876	13.950	26.193	27	9.445	14.364	32.502
8	9.369	14.813	30.936	18	6.538	9.209	18.616	28	9.168	13.982	30.217
9	8.268	13.089	28.097	19	6.839	9.887	22.046	29	8.775	13.193	33.519
10	7.957	12.301	27.869	20	8.983	13.648	31.709	30	8.803	13.441	33.097
								31	8.444	12.471	27.843

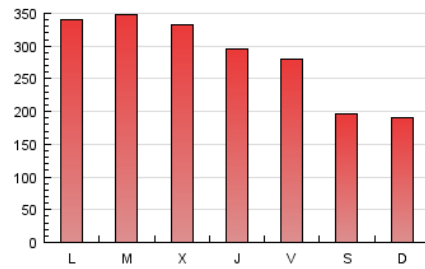
4. Gráficas (Nacional)

4.1 Por día de la semana (promedio)

N. únicos / Visitas (x 100)

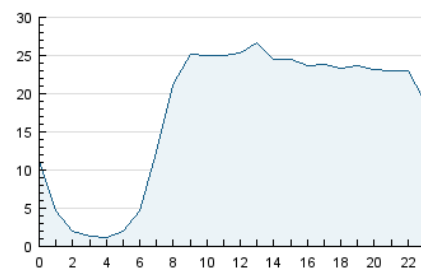


Páginas (x 100)

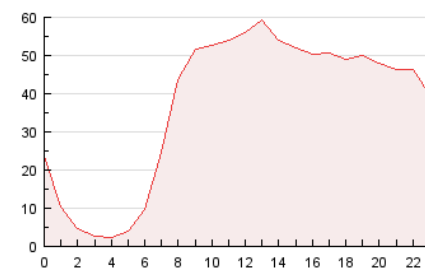


4.2 Por franja horaria (promedio)

Visitas (x 1000)

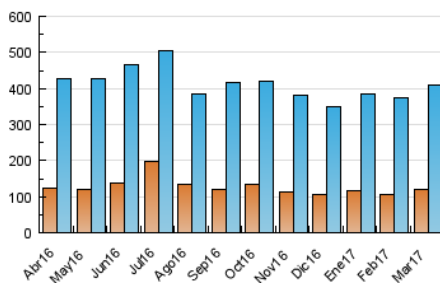


Páginas (x 1000)

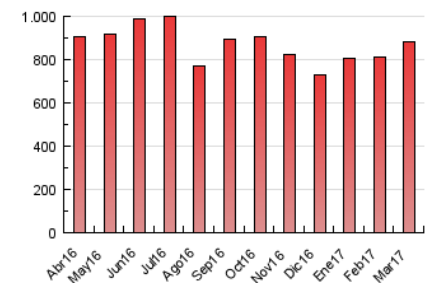


4.3 Por meses

N. únicos / Visitas (x 1000)



Páginas (x 1000)



## 5. Observaciones

Este Medio Electrónico de Comunicación ha sido medido por la herramienta Google Analytics de Google

## 6. Definiciones básicas (Para más información ver Normas Técnicas para el Control de los Medios Electrónicos de Comunicación)

### Página Vista:

Conjunto de ficheros enviado a un usuario como resultado de una petición del mismo recibida por el servidor. Cuando la página está formada por varios marcos (frames), el conjunto de los mismos tendrá, a efectos de cómptuo, la consideración de una página unitaria.

### Visita:

Una secuencia ininterrumpida de páginas servidas a un usuario válido. Si dicho usuario no realiza peticiones de páginas en un periodo de tiempo (30 min) la siguiente petición constituirá el inicio de una nueva visita.

### Navegador Único:

Total de combinaciones únicas de una dirección IP y un identificador adicional. Los medios pueden utilizar cookies o el Identificador de Alta de registro.

### Duración Página Vista:

Tiempo acumulado en segundos de todas las páginas vistas (en visitas de dos o más páginas vistas), dividido por el número total de páginas vistas.

### Duración Visita:

Tiempo en segundos de todas las visitas de dos o más páginas vistas, dividido por el número total de visitas de dos o más páginas vistas.

### Tráfico nacional:

Audiencia/difusión correspondiente a España medida en base a los datos de las direcciones IP registradas por el sistema de medición.

## 7. Opinión

De OJDinteractiva, la división de INFORMACIÓN Y CONTROL DE PUBLICACIONES S.A.:

Hemos examinado la información facilitada por el editor del medio electrónico para el periodo que comprende la presente certificación.

Nuestro examen se ha realizado de acuerdo con las normas y procedimientos establecidos en las Normas Técnicas para el Control de los Medios Electrónicos de Comunicación.

En nuestra opinión, la presente certificación presenta razonablemente la difusión/audiencia registrada por este canal.

### ADVERTENCIA:

El trabajo de OJDinteractiva, la división de INFORMACIÓN Y CONTROL DE PUBLICACIONES S.A (INTROL) se limita a la realización de pruebas para la revisión de los datos de recuento suministrados por el editor con la finalidad de expresar una opinión sobre la razonabilidad de dichos datos de acuerdo con las Normas Técnicas para el control de los MEC.

Por tanto, INTROL no acepta responsabilidad alguna por las inexactitudes o errores que puedan existir en los datos de recuento. Tampoco acepta ninguna responsabilidad por la falsedad en los datos de recuento recibidos del editor, ni por otros datos de medición que no están incluidos en el análisis.

Abril - 2017

OJDinteractiva