



INFORMACION Y CONTROL DE PUBLICACIONES, S.A.

Serrano, 21 - 6 planta - Tel. 91 435 00 32 Fax 91 435 96 05 - 28001 MADRID
 Entença, 218 Entr. 7 - Tel 93 439 24 18 Fax 93 419 25 34 - 08029 BARCELONA

Título: MARKETING DIRECTO
URL Primaria: http://www.marketingdirecto.com
Editor: Ediciones Marketing y Publicidad, S.L.
Domicilio: Guzmán el Bueno, 21 1º izda.
Ciudad: 28015 MADRID
Teléfono: 91 455 05 54
Fax: 91 544 70 63
E-mail:
Clasificación: Noticias e Información
Sub-Clasificación: Noticias de interés especial



1. Cifras totales y promedios (Nacional e Internacional)

MES - AÑO	NAVEGADORES UNICOS	VISITAS	PAGINAS
Diciembre - 2012	451.932	574.181	832.842
PROMEDIO DIARIO	17.213	18.522	26.866
PROMEDIO LUNES-VIERNES	20.407	22.055	32.333
PROMEDIO SABADO-DOMINGO	10.506	11.102	15.386
PAGINAS / VISITAS	1,45		
DURACION MEDIA VISITAS	0:02:56		
DURACION MEDIA PAGINAS	0:02:02		

2. Secciones (Nacional e Internacional)

	PAGINAS	%
HOME	56.306	6.76 %
RESTO	776.536	93.24 %

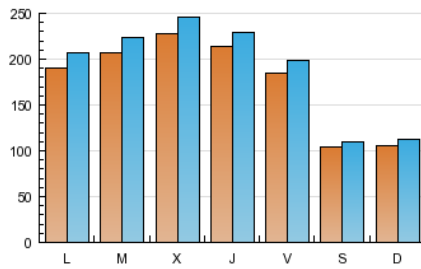
3. Por día del mes (Nacional e Internacional)

Día	N. únicos	Visitas	Páginas	Día	N. únicos	Visitas	Páginas	Día	N. únicos	Visitas	Páginas
1	11.854	12.505	17.201	11	25.242	27.448	41.599	21	14.964	16.163	23.304
2	12.902	13.691	20.643	12	22.890	24.856	37.160	22	8.425	8.851	11.666
3	25.408	27.735	41.831	13	21.580	23.352	34.313	23	7.867	8.270	11.221
4	28.588	31.031	46.507	14	19.687	21.252	30.888	24	9.997	10.594	15.322
5	23.086	24.953	37.872	15	10.950	11.521	15.529	25	7.066	7.417	10.584
6	17.479	18.674	26.477	16	11.553	12.254	16.652	26	23.095	24.661	35.263
7	19.969	21.641	31.773	17	23.771	25.978	38.437	27	28.962	30.864	42.523
8	10.934	11.610	16.739	18	21.926	23.791	34.658	28	19.233	20.579	29.004
9	10.719	11.381	16.156	19	21.894	23.803	34.136	29	10.013	10.539	14.067
10	24.668	27.151	41.824	20	17.566	19.039	28.599	30	9.842	10.399	13.985
								31	11.473	12.178	16.909

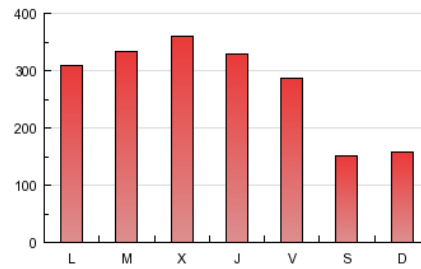
4. Gráficas (Nacional e Internacional)

4.1 Por día de la semana (promedio)

N. únicos / Visitas (x 100)

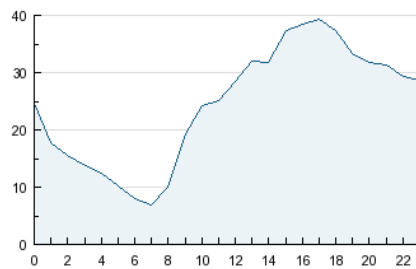


Páginas (x 100)

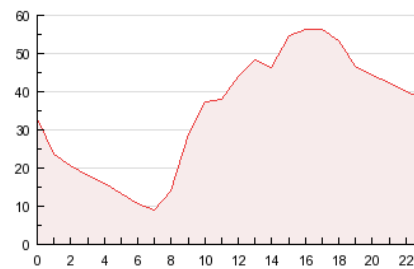


4.2 Por franja horaria (promedio)

Visitas (x 1000)

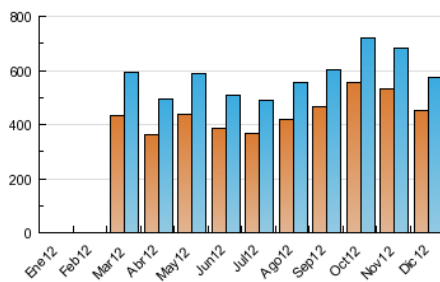


Páginas (x 1000)

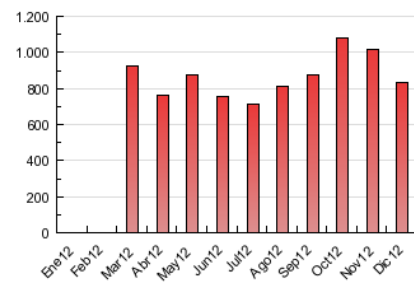


4.3 Por meses

N. únicos / Visitas (x 1000)



Páginas (x 1000)





INFORMACION Y CONTROL DE PUBLICACIONES, S.A.

Serrano, 21 - 6 planta - Tel. 91 435 00 32 Fax 91 435 96 05 - 28001 MADRID
Entença, 218 Entr. 7 - Tel 93 439 24 18 Fax 93 419 25 34 - 08029 BARCELONA

Anexo - Tráfico Nacional

Título: MARKETING DIRECTO
URL Primaria: http://www.marketingdirecto.com
Editor: Ediciones Marketing y Publicidad, S.L.
Domicilio: Guzmán el Bueno, 21 1ª izda.
Ciudad: 28015 MADRID
Teléfono: 91 455 05 54
Fax: 91 544 70 63
E-mail:
Clasificación: Noticias e Información
Sub-Clasificación: Noticias de interés especial



1. Cifras totales y promedios (Nacional)

MES - AÑO	NAVEGADORES UNICOS	VISITAS	PAGINAS
Diciembre - 2012	210.112	288.100	438.778
PROMEDIO DIARIO	8.500	9.294	14.154
PROMEDIO LUNES-VIERNES	10.157	11.159	17.200
PROMEDIO SABADO-DOMINGO	5.021	5.377	7.757
PAGINAS / VISITAS	1,52		
DURACION MEDIA VISITAS	0:02:35		
DURACION MEDIA PAGINAS	0:01:42		

2. Secciones (Nacional)

	PAGINAS	%
HOME	33.855	7.72 %
RESTO	404.923	92.28 %

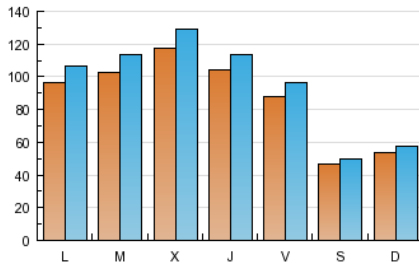
3. Por día del mes (Nacional)

Día	N. únicos	Visitas	Páginas	Día	N. únicos	Visitas	Páginas	Día	N. únicos	Visitas	Páginas
1	4.716	5.055	7.583	11	12.410	13.732	21.988	21	6.908	7.583	11.834
2	6.069	6.521	9.317	12	11.313	12.537	19.639	22	3.754	3.975	5.426
3	12.139	13.532	21.838	13	10.801	11.901	18.342	23	4.076	4.345	6.240
4	13.554	15.091	24.125	14	9.344	10.275	15.996	24	4.751	5.086	8.087
5	9.849	10.940	18.192	15	4.850	5.169	7.358	25	3.649	3.827	5.699
6	6.070	6.599	9.776	16	6.115	6.605	9.508	26	14.457	15.418	21.506
7	8.247	9.165	14.656	17	13.029	14.500	22.395	27	16.165	17.335	24.050
8	4.708	5.114	7.903	18	11.416	12.634	19.295	28	10.688	11.486	16.540
9	5.188	5.604	8.574	19	11.480	12.751	19.234	29	5.281	5.583	7.696
10	13.073	14.652	23.985	20	8.700	9.608	15.545	30	5.457	5.800	7.969
								31	5.249	5.677	8.482

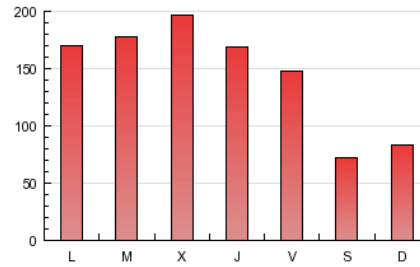
4. Gráficas (Nacional)

4.1 Por día de la semana (promedio)

N. únicos / Visitas (x 100)

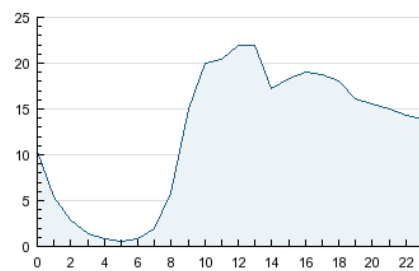


Páginas (x 100)

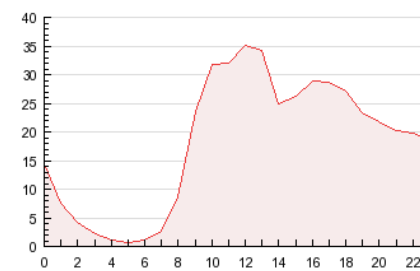


4.2 Por franja horaria (promedio)

Visitas (x 1000)

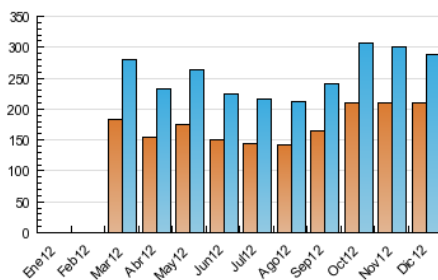


Páginas (x 1000)

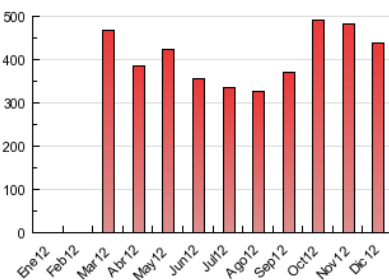


4.3 Por meses

N. únicos / Visitas (x 1000)



Páginas (x 1000)



5. Observaciones

Este Medio Electrónico de Comunicación ha sido medido por la herramienta Site Census de Nielsen Online que ha obtenido la calificación de *** (3 estrellas) en la homologación de OJDInteractiva

6. Definiciones básicas (Para más información ver Normas Técnicas para el Control de los Medios Electrónicos de Comunicación)

Página Vista:

Conjunto de ficheros enviado a un usuario como resultado de una petición del mismo recibida por el servidor. Cuando la página está formada por varios marcos (frames), el conjunto de los mismos tendrá, a efectos de cómputo, la consideración de una página unitaria.

Visita:

Una secuencia ininterrumpida de páginas servidas a un usuario válido. Si dicho usuario no realiza peticiones de páginas en un periodo de tiempo (30 min) la siguiente petición constituirá el inicio de una nueva visita.

Navegador Único:

Total de combinaciones únicas de una dirección IP y un identificador adicional. Los medios pueden utilizar cookies o el Identificador de Alta de registro.

Duración Página Vista:

Tiempo acumulado en segundos de todas las páginas vistas (en visitas de dos o más páginas vistas), dividido por el número total de páginas vistas.

Duración Visita:

Tiempo en segundos de todas las visitas de dos o más páginas vistas, dividido por el número total de dos o más páginas vistas.

Tráfico nacional:

Audiencia/difusión correspondiente a España medida en base a los datos de las direcciones IP registradas por el sistema de medición.

7. Opinión

De OJDinteractiva, la división de INFORMACIÓN Y CONTROL DE PUBLICACIONES S.A.:

Hemos examinado la información facilitada por el editor del medio electrónico para el periodo que comprende la presente certificación. Nuestro examen se ha realizado de acuerdo con las normas y procedimientos establecidos en las Normas Técnicas para el Control de los Medios Electrónicos de Comunicación.

En nuestra opinión, la presente acta presenta razonablemente la difusión/audiencia registrada por este medio electrónico.

ADVERTENCIA:

El trabajo de OJDinteractiva, la división de INFORMACIÓN Y CONTROL DE PUBLICACIONES S.A (INTROL) se limita a la realización de pruebas para la revisión de los datos de recuento suministrados por el editor con la finalidad de expresar una opinión sobre la razonabilidad de dichos datos de acuerdo con las Normas Técnicas para el control de los MEC.

Por tanto, INTROL no acepta responsabilidad alguna por las inexactitudes o errores que puedan existir en los datos de recuento. Tampoco acepta ninguna responsabilidad por la falsedad en los datos de recuento recibidos del editor, ni por otros datos de medición que no están incluidos en el análisis.