



INFORMACION Y CONTROL DE PUBLICACIONES, S.A.

Serrano, 21 - 6 planta - Tel. 91 435 00 32 Fax 91 435 96 05 - 28001 MADRID
Entença, 218 Entr. 7 - Tel 93 439 24 18 Fax 93 419 25 34 - 08029 BARCELONA

Título: MARKETING DIRECTO
URL Primaria: http://www.marketingdirecto.com
Editor: Ediciones Marketing y Publicidad, S.L.
Domicilio: Guzmán el Bueno, 21 1º izda.
Ciudad: 28015 MADRID
Teléfono: 91 455 05 54
Fax: 91 544 70 63
E-mail:
Clasificación: Noticias e Información
Sub-Clasificación: Noticias de interés especial



1. Cifras totales y promedios (Nacional e Internacional)

MES - AÑO	NAVEGADORES UNICOS	VISITAS	PAGINAS
Octubre - 2012	554.913	720.518	1.080.034
PROMEDIO DIARIO	21.521	23.243	34.840
PROMEDIO LUNES-VIERNES	24.788	26.868	40.535
PROMEDIO SABADO-DOMINGO	12.129	12.820	18.466
PAGINAS / VISITAS	1,50		
DURACION MEDIA VISITAS	0:03:03		
DURACION MEDIA PAGINAS	0:02:03		

2. Secciones (Nacional e Internacional)

	PAGINAS	%
HOME	80.821	7.48 %
RESTO	999.213	92.52 %

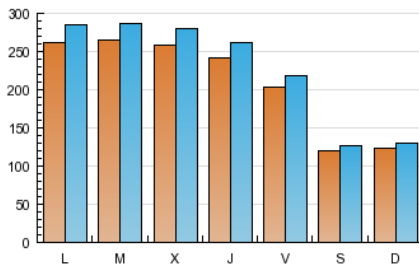
3. Por día del mes (Nacional e Internacional)

Día	N. únicos	Visitas	Páginas	Día	N. únicos	Visitas	Páginas	Día	N. únicos	Visitas	Páginas
1	22.750	24.790	38.365	11	21.973	23.930	35.754	21	13.184	13.987	20.923
2	25.703	27.941	41.563	12	14.419	15.362	21.904	22	29.869	32.739	51.447
3	28.349	30.612	43.914	13	10.886	11.510	16.347	23	29.027	31.485	48.445
4	24.684	26.581	39.143	14	10.883	11.496	15.743	24	27.245	29.541	45.309
5	21.821	23.576	35.005	15	28.429	30.846	45.295	25	25.329	27.295	40.576
6	11.646	12.291	18.145	16	26.350	28.640	43.593	26	22.673	24.299	36.489
7	11.110	11.763	17.893	17	25.940	28.245	41.410	27	12.609	13.266	18.778
8	22.907	25.016	38.257	18	24.746	26.757	39.836	28	13.979	14.775	20.694
9	25.460	27.603	41.052	19	22.122	23.845	37.350	29	26.976	29.507	46.780
10	23.716	25.685	37.947	20	12.733	13.468	19.203	30	25.900	28.007	42.572
								31	23.734	25.660	40.302

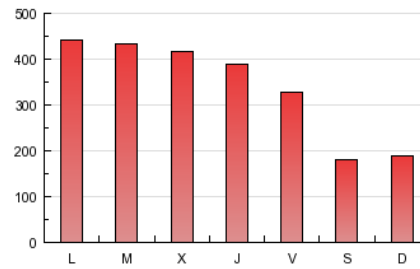
4. Gráficas (Nacional e Internacional)

4.1 Por día de la semana (promedio)

N. únicos / Visitas (x 100)



Páginas (x 100)

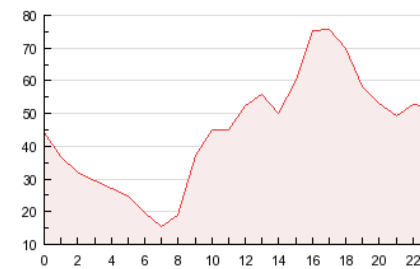


4.2 Por franja horaria (promedio)

Visitas (x 1000)

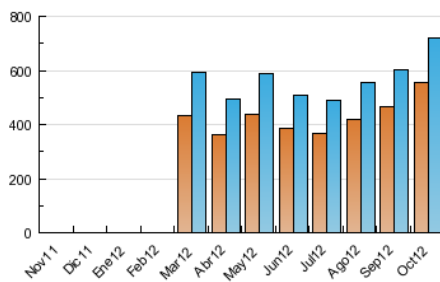


Páginas (x 1000)

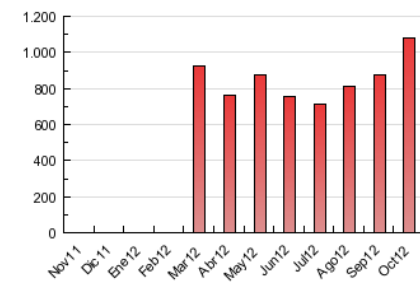


4.3 Por meses

N. únicos / Visitas (x 1000)



Páginas (x 1000)





INFORMACION Y CONTROL DE PUBLICACIONES, S.A.

Serrano, 21 - 6 planta - Tel. 91 435 00 32 Fax 91 435 96 05 - 28001 MADRID
Entença, 218 Entr. 7 - Tel 93 439 24 18 Fax 93 419 25 34 - 08029 BARCELONA

Anexo - Tráfico Nacional

Título: MARKETING DIRECTO
URL Primaria: http://www.marketingdirecto.com
Editor: Ediciones Marketing y Publicidad, S.L.
Domicilio: Guzmán el Bueno, 21 1ª izda.
Ciudad: 28015 MADRID
Teléfono: 91 455 05 54
Fax: 91 544 70 63
E-mail:
Clasificación: Noticias e Información
Sub-Clasificación: Noticias de interés especial



1. Cifras totales y promedios (Nacional)

MES - AÑO	NAVEGADORES UNICOS	VISITAS	PAGINAS
Octubre - 2012	210.023	307.256	490.804
PROMEDIO DIARIO	8.979	9.911	15.832
PROMEDIO LUNES-VIERNES	10.415	11.556	18.652
PROMEDIO SABADO-DOMINGO	4.851	5.184	7.725
PAGINAS / VISITAS	1,60		
DURACION MEDIA VISITAS	0:02:38		
DURACION MEDIA PAGINAS	0:01:40		

2. Secciones (Nacional)

	PAGINAS	%
HOME	44.429	9.05 %
RESTO	446.375	90.95 %

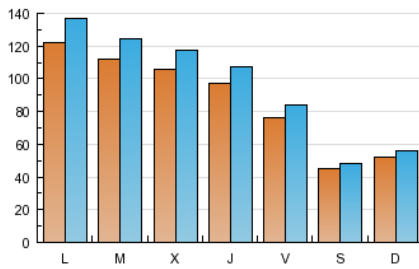
3. Por día del mes (Nacional)

Día	N. únicos	Visitas	Páginas	Día	N. únicos	Visitas	Páginas	Día	N. únicos	Visitas	Páginas
1	10.013	11.218	18.182	11	8.137	9.079	14.769	21	5.578	6.012	10.152
2	10.656	11.897	19.021	12	4.099	4.381	6.324	22	13.795	15.534	26.444
3	11.869	13.137	20.011	13	3.954	4.203	6.290	23	12.309	13.741	22.819
4	10.005	11.006	17.454	14	4.542	4.833	6.825	24	11.343	12.596	21.100
5	8.712	9.617	15.025	15	15.183	16.748	25.514	25	10.428	11.516	18.648
6	4.353	4.642	6.590	16	11.721	13.055	21.170	26	9.308	10.112	16.318
7	4.652	4.959	6.962	17	11.188	12.510	19.539	27	5.029	5.341	7.911
8	10.265	11.468	18.606	18	10.365	11.420	17.729	28	6.035	6.470	9.610
9	10.431	11.528	18.264	19	8.520	9.356	15.941	29	11.877	13.341	22.787
10	9.471	10.481	16.678	20	4.663	5.014	7.459	30	10.761	11.928	19.143
								31	9.087	10.113	17.519

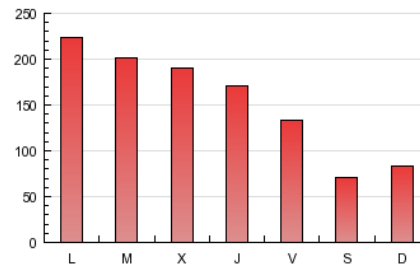
4. Gráficas (Nacional)

4.1 Por día de la semana (promedio)

N. únicos / Visitas (x 100)

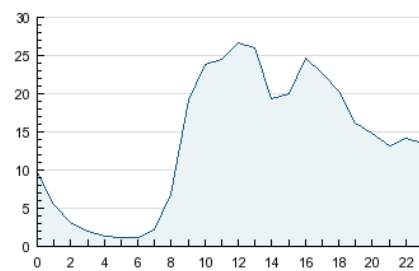


Páginas (x 100)

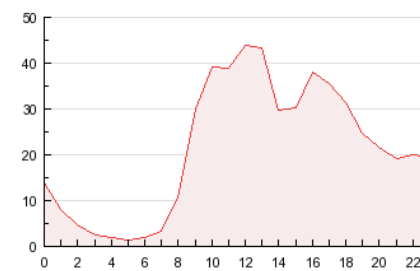


4.2 Por franja horaria (promedio)

Visitas (x 1000)

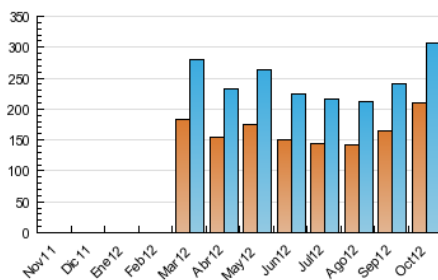


Páginas (x 1000)

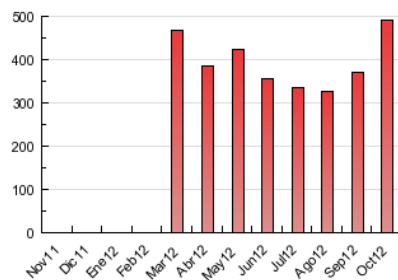


4.3 Por meses

N. únicos / Visitas (x 1000)



Páginas (x 1000)



5. Observaciones

Este Medio Electrónico de Comunicación ha sido medido por la herramienta Site Census de Nielsen Online que ha obtenido la calificación de *** (3 estrellas) en la homologación de OJDInteractiva

6. Definiciones básicas (Para más información ver Normas Técnicas para el Control de los Medios Electrónicos de Comunicación)

Página Vista:

Conjunto de ficheros enviado a un usuario como resultado de una petición del mismo recibida por el servidor. Cuando la página está formada por varios marcos (frames), el conjunto de los mismos tendrá, a efectos de cómputo, la consideración de una página unitaria.

Visita:

Una secuencia ininterrumpida de páginas servidas a un usuario válido. Si dicho usuario no realiza peticiones de páginas en un periodo de tiempo (30 min) la siguiente petición constituirá el inicio de una nueva visita.

Navegador Único:

Total de combinaciones únicas de una dirección IP y un identificador adicional. Los medios pueden utilizar cookies o el Identificador de Alta de registro.

Duración Página Vista:

Tiempo acumulado en segundos de todas las páginas vistas (en visitas de dos o más páginas vistas), dividido por el número total de páginas vistas.

Duración Visita:

Tiempo en segundos de todas las visitas de dos o más páginas vistas, dividido por el número total de dos o más páginas vistas.

Tráfico nacional:

Audiencia/difusión correspondiente a España medida en base a los datos de las direcciones IP registradas por el sistema de medición.

7. Opinión

De OJDinteractiva, la división de INFORMACIÓN Y CONTROL DE PUBLICACIONES S.A.:

Hemos examinado la información facilitada por el editor del medio electrónico para el periodo que comprende la presente certificación. Nuestro examen se ha realizado de acuerdo con las normas y procedimientos establecidos en las Normas Técnicas para el Control de los Medios Electrónicos de Comunicación.

En nuestra opinión, la presente acta presenta razonablemente la difusión/audiencia registrada por este medio electrónico.

ADVERTENCIA:

El trabajo de OJDinteractiva, la división de INFORMACIÓN Y CONTROL DE PUBLICACIONES S.A (INTROL) se limita a la realización de pruebas para la revisión de los datos de recuento suministrados por el editor con la finalidad de expresar una opinión sobre la razonabilidad de dichos datos de acuerdo con las Normas Técnicas para el control de los MEC.

Por tanto, INTROL no acepta responsabilidad alguna por las inexactitudes o errores que puedan existir en los datos de recuento. Tampoco acepta ninguna responsabilidad por la falsedad en los datos de recuento recibidos del editor, ni por otros datos de medición que no están incluidos en el análisis.