



## INFORMACION Y CONTROL DE PUBLICACIONES, S.A.

Serrano, 21 - 6 planta - Tel. 91 435 00 32 Fax 91 435 96 05 - 28001 MADRID  
Entença, 218 Entr. 7 - Tel 93 439 24 18 Fax 93 419 25 34 - 08029 BARCELONA

**Título:** MARKETING DIRECTO  
**URL Primaria:** http://www.marketingdirecto.com  
**Editor:** Ediciones Marketing y Publicidad, S.L.  
**Domicilio:** Guzmán el Bueno, 21 1º izda.  
**Ciudad:** 28015 MADRID  
**Teléfono:** 91 455 05 54  
**Fax:** 91 544 70 63  
**E-mail:**  
**Clasificación:** Noticias e Información  
**Sub-Clasificación:** Noticias de interés especial



### 1. Cifras totales y promedios (Nacional e Internacional)

MES - AÑO	NAVEGADORES UNICOS	VISITAS	PAGINAS
Junio - 2012	385.042	510.138	753.319
<b>PROMEDIO DIARIO</b>	<b>15.663</b>	<b>17.005</b>	<b>25.111</b>
<b>PROMEDIO LUNES-VIERNES</b>	<b>18.397</b>	<b>20.090</b>	<b>30.141</b>
<b>PROMEDIO SABADO-DOMINGO</b>	<b>9.281</b>	<b>9.805</b>	<b>13.373</b>
<b>PAGINAS / VISITAS</b>	<b>1,48</b>		
<b>DURACION MEDIA VISITAS</b>	<b>0:03:04</b>		
<b>DURACION MEDIA PAGINAS</b>	<b>0:02:06</b>		

### 2. Secciones (Nacional e Internacional)

	PAGINAS	%
<b>HOME</b>	69.880	9.28 %
<b>RESTO</b>	683.439	90.72 %

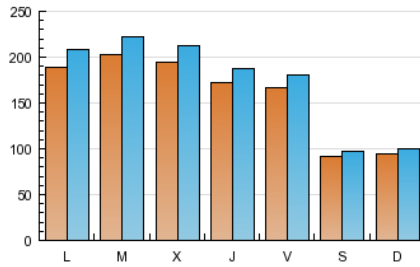
### 3. Por día del mes (Nacional e Internacional)

Día	N. únicos	Visitas	Páginas	Día	N. únicos	Visitas	Páginas	Día	N. únicos	Visitas	Páginas
1	18.141	19.694	29.212	11	18.328	20.244	30.421	21	16.472	17.855	26.238
2	10.308	11.004	15.069	12	19.807	21.640	32.462	22	18.248	19.689	27.980
3	10.847	11.556	16.325	13	18.580	20.345	30.310	23	9.187	9.634	12.616
4	19.565	21.538	33.559	14	20.244	22.175	32.350	24	9.090	9.581	12.771
5	22.517	24.839	39.149	15	16.413	17.742	26.551	25	17.454	19.283	29.866
6	22.145	24.235	36.630	16	9.054	9.556	12.856	26	18.516	20.234	30.993
7	14.656	15.906	23.577	17	8.738	9.228	12.199	27	17.971	19.621	29.434
8	14.520	15.771	24.191	18	19.987	22.024	33.023	28	17.559	19.106	27.950
9	9.296	9.800	13.354	19	20.268	21.969	32.478	29	15.853	17.100	25.566
10	8.914	9.377	12.939	20	19.101	20.887	31.026	30	8.098	8.505	12.224

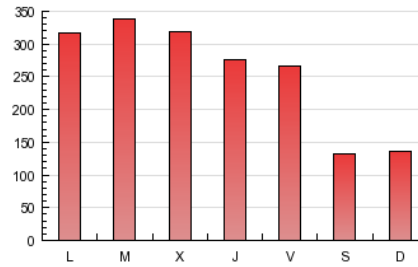
4. Gráficas (Nacional e Internacional)

4.1 Por día de la semana (promedio)

N. únicos / Visitas (x 100)



Páginas (x 100)



4.2 Por franja horaria (promedio)

Visitas (x 1000)

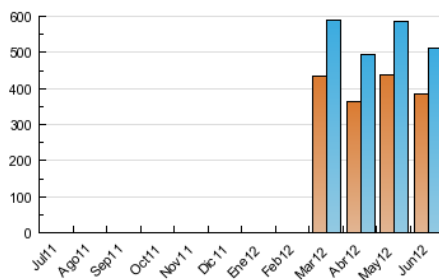


Páginas (x 1000)

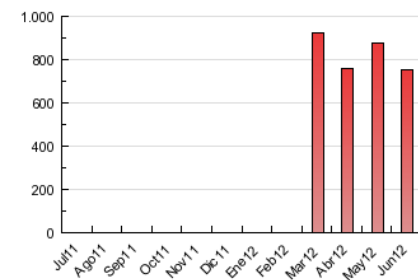


4.3 Por meses

N. únicos / Visitas (x 1000)



Páginas (x 1000)





## INFORMACION Y CONTROL DE PUBLICACIONES, S.A.

Serrano, 21 - 6 planta - Tel. 91 435 00 32 Fax 91 435 96 05 - 28001 MADRID  
Entença, 218 Entr. 7 - Tel 93 439 24 18 Fax 93 419 25 34 - 08029 BARCELONA

### Anexo - Tráfico Nacional

**Título:** MARKETING DIRECTO  
**URL Primaria:** http://www.marketingdirecto.com  
**Editor:** Ediciones Marketing y Publicidad, S.L.  
**Domicilio:** Guzmán el Bueno, 21 1ª izda.  
**Ciudad:** 28015 MADRID  
**Teléfono:** 91 455 05 54  
**Fax:** 91 544 70 63  
**E-mail:**  
**Clasificación:** Noticias e Información  
**Sub-Clasificación:** Noticias de interés especial



#### 1. Cifras totales y promedios (Nacional)

MES - AÑO	NAVEGADORES UNICOS	VISITAS	PAGINAS
Junio - 2012	150.485	225.394	355.821
<b>PROMEDIO DIARIO</b>	<b>6.767</b>	<b>7.513</b>	<b>11.861</b>
<b>PROMEDIO LUNES-VIERNES</b>	<b>8.070</b>	<b>9.024</b>	<b>14.478</b>
<b>PROMEDIO SABADO-DOMINGO</b>	<b>3.728</b>	<b>3.989</b>	<b>5.753</b>
<b>PAGINAS / VISITAS</b>	<b>1,58</b>		
<b>DURACION MEDIA VISITAS</b>	<b>0:02:46</b>		
<b>DURACION MEDIA PAGINAS</b>	<b>0:01:45</b>		

#### 2. Secciones (Nacional)

	PAGINAS	%
<b>HOME</b>	37.882	10.65 %
<b>RESTO</b>	317.939	89.35 %

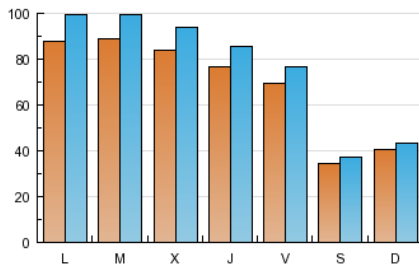
#### 3. Por día del mes (Nacional)

Día	N. únicos	Visitas	Páginas	Día	N. únicos	Visitas	Páginas	Día	N. únicos	Visitas	Páginas
1	7.877	8.729	13.817	11	8.673	9.871	15.616	21	6.768	7.479	11.756
2	4.362	4.758	7.056	12	8.664	9.670	15.329	22	7.051	7.748	11.609
3	5.267	5.714	8.778	13	7.865	8.838	14.124	23	3.087	3.290	4.477
4	9.398	10.596	18.120	14	9.101	10.181	15.678	24	3.425	3.638	5.084
5	10.437	11.803	20.476	15	6.859	7.558	12.152	25	7.515	8.568	14.348
6	9.990	11.187	17.916	16	3.579	3.809	5.294	26	7.456	8.378	13.990
7	7.135	7.979	12.663	17	3.832	4.091	5.544	27	7.300	8.152	13.179
8	6.490	7.172	11.809	18	9.458	10.740	17.315	28	7.724	8.558	12.939
9	3.394	3.627	5.078	19	9.001	9.964	15.785	29	6.344	6.991	10.782
10	3.747	3.945	5.816	20	8.355	9.332	14.640	30	2.861	3.028	4.651

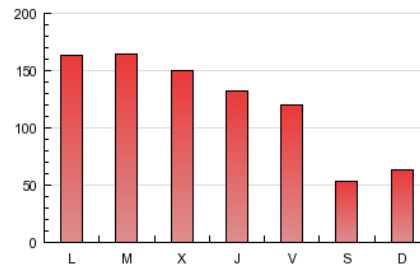
4. Gráficas (Nacional)

4.1 Por día de la semana (promedio)

N. únicos / Visitas (x 100)

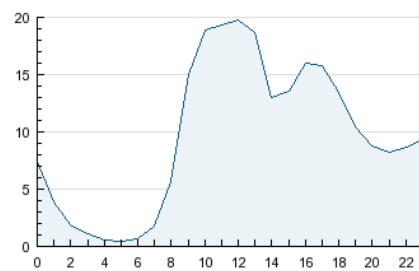


Páginas (x 100)

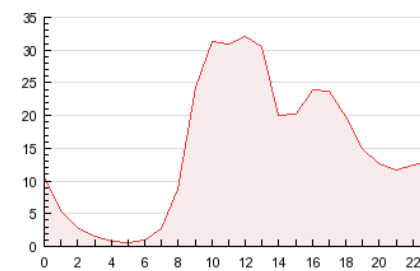


4.2 Por franja horaria (promedio)

Visitas (x 1000)

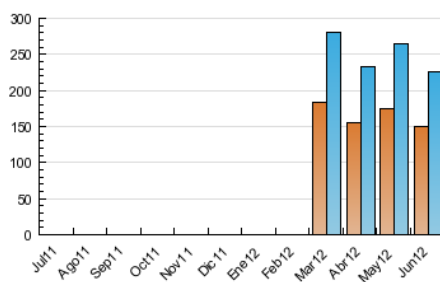


Páginas (x 1000)

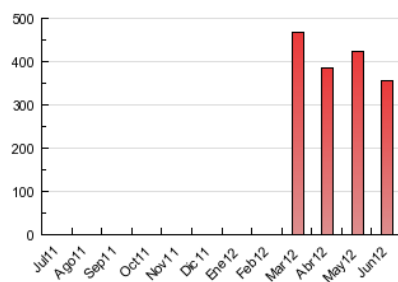


4.3 Por meses

N. únicos / Visitas (x 1000)



Páginas (x 1000)



## 5. Definiciones básicas (Para más información ver Normas Técnicas para el Control de los Medios Electrónicos de Comunicación)

### Página Vista:

Conjunto de ficheros enviado a un usuario como resultado de una petición del mismo recibida por el servidor. Cuando la página está formada por varios marcos (frames), el conjunto de los mismos tendrá, a efectos de cómputo, la consideración de una página unitaria.

### Visita:

Una secuencia ininterrumpida de páginas servidas a un usuario válido. Si dicho usuario no realiza peticiones de páginas en un periodo de tiempo (30 min) la siguiente petición constituirá el inicio de una nueva visita.

### Navegador Único:

Total de combinaciones únicas de una dirección IP y un identificador adicional. Los medios pueden utilizar cookies o el Identificador de Alta de registro.

### Duración Página Vista:

Tiempo acumulado en segundos de todas las páginas vistas (en visitas de dos o más páginas vistas), dividido por el número total de páginas vistas.

### Duración Visita:

Tiempo en segundos de todas las visitas de dos o más páginas vistas, dividido por el número total de dos o más páginas vistas.

### Tráfico nacional:

Audiencia/difusión correspondiente a España medida en base a los datos de las direcciones IP registradas por el sistema de medición.

## 6. Opinión

De OJDinteractiva, la división de INFORMACIÓN Y CONTROL DE PUBLICACIONES S.A.:

Hemos examinado la información facilitada por el editor del medio electrónico para el periodo que comprende la presente certificación. Nuestro examen se ha realizado de acuerdo con las normas y procedimientos establecidos en las Normas Técnicas para el Control de los Medios Electrónicos de Comunicación.

En nuestra opinión, la presente acta presenta razonablemente la difusión/audiencia registrada por este medio electrónico.

### ADVERTENCIA:

El trabajo de OJDinteractiva, la división de INFORMACIÓN Y CONTROL DE PUBLICACIONES S.A (INTROL) se limita a la realización de pruebas para la revisión de los datos de recuento suministrados por el editor con la finalidad de expresar una opinión sobre la razonabilidad de dichos datos de acuerdo con las Normas Técnicas para el control de los MEC.

Por tanto, INTROL no acepta responsabilidad alguna por las inexactitudes o errores que puedan existir en los datos de recuento. Tampoco acepta ninguna responsabilidad por la falsedad en los datos de recuento recibidos del editor, ni por otros datos de medición que no están incluidos en el análisis.