



## INFORMACION Y CONTROL DE PUBLICACIONES, S.A.

Serrano, 21 - 6 planta - Tel. 91 435 00 32 Fax 91 435 96 05 - 28001 MADRID  
Entença, 218 Entr. 7 - Tel 93 439 24 18 Fax 93 419 25 34 - 08029 BARCELONA

**Título:** MARKETING DIRECTO  
**URL Primaria:** http://www.marketingdirecto.com  
**Editor:** Ediciones Marketing y Publicidad, S.L.  
**Domicilio:** Guzmán el Bueno, 21 1º izda.  
**Ciudad:** 28015 MADRID  
**Teléfono:** 91 455 05 54  
**Fax:** 91 544 70 63  
**E-mail:**  
**Clasificación:** Noticias e Información  
**Sub-Clasificación:** Noticias de interés especial



### 1. Cifras totales y promedios (Nacional e Internacional)

MES - AÑO	NAVEGADORES UNICOS	VISITAS	PAGINAS
Mayo - 2013	663.610	849.716	1.199.621
<b>PROMEDIO DIARIO</b>	<b>25.403</b>	<b>27.410</b>	<b>38.697</b>
<b>PROMEDIO LUNES-VIERNES</b>	<b>28.846</b>	<b>31.200</b>	<b>44.519</b>
<b>PROMEDIO SABADO-DOMINGO</b>	<b>15.504</b>	<b>16.515</b>	<b>21.961</b>
<b>PAGINAS / VISITAS</b>	<b>1,41</b>		
<b>DURACION MEDIA VISITAS</b>	<b>0:02:56</b>		
<b>DURACION MEDIA PAGINAS</b>	<b>0:02:06</b>		

### 2. Secciones (Nacional e Internacional)

	PAGINAS	%
<b>HOME</b>	78.992	6.58 %
<b>RESTO</b>	1.120.629	93.42 %

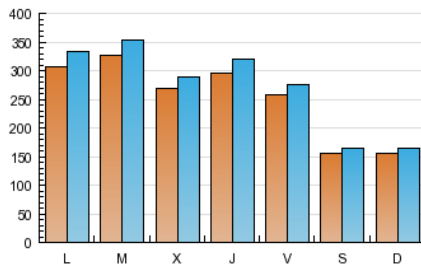
### 3. Por día del mes (Nacional e Internacional)

Día	N. únicos	Visitas	Páginas	Día	N. únicos	Visitas	Páginas	Día	N. únicos	Visitas	Páginas
1	17.486	18.787	26.569	11	14.594	15.528	20.458	21	32.299	34.804	49.948
2	25.693	27.723	38.995	12	14.761	15.757	21.002	22	31.165	33.603	47.579
3	25.847	27.893	40.873	13	27.809	30.252	43.473	23	29.234	31.610	44.773
4	16.122	17.131	23.603	14	30.725	33.200	48.301	24	26.390	28.340	38.809
5	15.553	16.637	22.346	15	26.458	28.473	41.329	25	15.636	16.590	21.973
6	30.565	33.407	48.869	16	28.326	30.637	43.389	26	15.954	17.002	22.279
7	34.153	37.208	51.739	17	26.001	27.935	39.102	27	30.763	33.408	50.109
8	29.981	32.507	46.555	18	15.840	16.775	21.921	28	33.401	36.128	51.226
9	34.041	37.102	51.829	19	15.574	16.703	22.102	29	29.202	31.479	43.653
10	24.364	26.278	37.030	20	33.507	36.261	51.313	30	30.192	32.672	45.810
								31	25.846	27.886	42.664

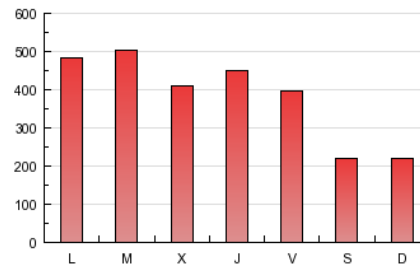
4. Gráficas (Nacional e Internacional)

4.1 Por día de la semana (promedio)

N. únicos / Visitas (x 100)



Páginas (x 100)



4.2 Por franja horaria (promedio)

Visitas (x 1000)

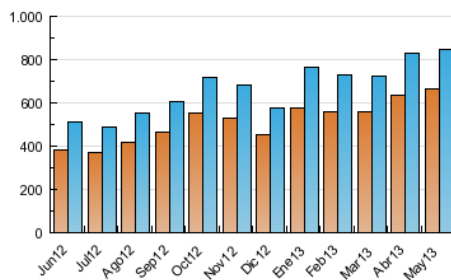


Páginas (x 1000)

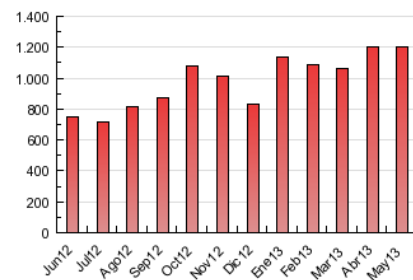


4.3 Por meses

N. únicos / Visitas (x 1000)



Páginas (x 1000)





## INFORMACION Y CONTROL DE PUBLICACIONES, S.A.

Serrano, 21 - 6 planta - Tel. 91 435 00 32 Fax 91 435 96 05 - 28001 MADRID  
Entença, 218 Entr. 7 - Tel 93 439 24 18 Fax 93 419 25 34 - 08029 BARCELONA

### Anexo - Tráfico Nacional

**Título:** MARKETING DIRECTO  
**URL Primaria:** http://www.marketingdirecto.com  
**Editor:** Ediciones Marketing y Publicidad, S.L.  
**Domicilio:** Guzmán el Bueno, 21 1ª izda.  
**Ciudad:** 28015 MADRID  
**Teléfono:** 91 455 05 54  
**Fax:** 91 544 70 63  
**E-mail:**  
**Clasificación:** Noticias e Información  
**Sub-Clasificación:** Noticias de interés especial



#### 1. Cifras totales y promedios (Nacional)

MES - AÑO	NAVEGADORES UNICOS	VISITAS	PAGINAS
Mayo - 2013	239.910	341.057	511.029
<b>PROMEDIO DIARIO</b>	<b>10.002</b>	<b>11.002</b>	<b>16.485</b>
<b>PROMEDIO LUNES-VIERNES</b>	<b>11.464</b>	<b>12.648</b>	<b>19.191</b>
<b>PROMEDIO SABADO-DOMINGO</b>	<b>5.797</b>	<b>6.270</b>	<b>8.703</b>
<b>PAGINAS / VISITAS</b>	<b>1,50</b>		
<b>DURACION MEDIA VISITAS</b>	<b>0:02:32</b>		
<b>DURACION MEDIA PAGINAS</b>	<b>0:01:42</b>		

#### 2. Secciones (Nacional)

	PAGINAS	%
<b>HOME</b>	42.474	8.31 %
<b>RESTO</b>	468.555	91.69 %

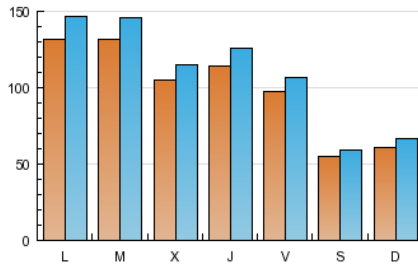
#### 3. Por día del mes (Nacional)

Día	N. únicos	Visitas	Páginas	Día	N. únicos	Visitas	Páginas	Día	N. únicos	Visitas	Páginas
1	6.432	7.030	10.612	11	5.150	5.615	7.610	21	12.909	14.204	22.214
2	9.145	10.023	14.787	12	6.164	6.713	9.383	22	12.042	13.233	20.193
3	9.520	10.372	15.713	13	12.280	13.712	20.807	23	11.198	12.390	19.144
4	5.864	6.327	8.829	14	12.246	13.471	20.772	24	9.993	10.921	15.821
5	6.234	6.718	9.432	15	9.682	10.560	16.123	25	5.402	5.813	8.302
6	13.080	14.628	22.869	16	10.499	11.621	17.949	26	6.111	6.584	9.080
7	14.858	16.487	23.924	17	9.647	10.561	15.723	27	12.937	14.351	23.218
8	12.593	13.902	21.253	18	5.475	5.889	8.003	28	12.778	14.112	21.028
9	13.783	15.374	22.611	19	5.974	6.504	8.988	29	11.652	12.842	18.915
10	9.946	10.955	16.522	20	14.372	15.822	24.093	30	12.298	13.610	19.757
								31	9.790	10.713	17.354

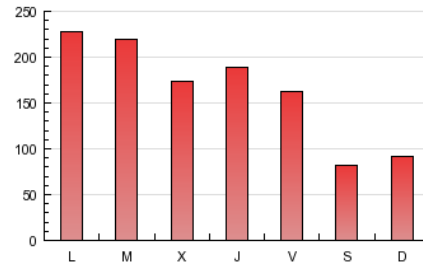
4. Gráficas (Nacional)

4.1 Por día de la semana (promedio)

N. únicos / Visitas (x 100)

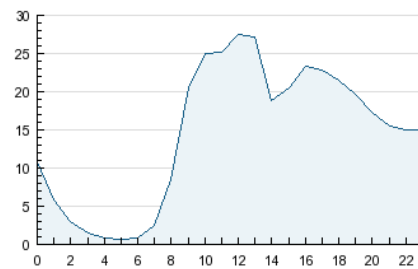


Páginas (x 100)

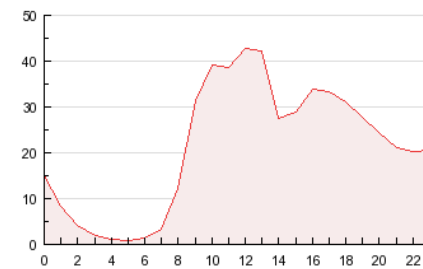


4.2 Por franja horaria (promedio)

Visitas (x 1000)

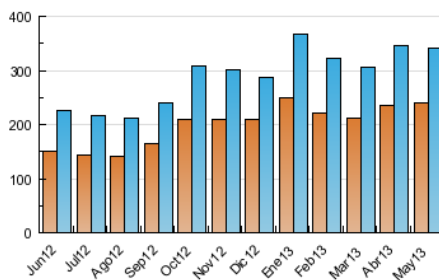


Páginas (x 1000)

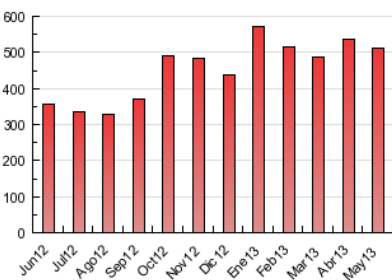


4.3 Por meses

N. únicos / Visitas (x 1000)



Páginas (x 1000)



## 5. Observaciones

Este Medio Electrónico de Comunicación ha sido medido por la herramienta Site Census de Nielsen que ha obtenido la calificación de \*\*\* (3 estrellas) en la homologación de OJDInteractiva

## 6. Definiciones básicas (Para más información ver Normas Técnicas para el Control de los Medios Electrónicos de Comunicación)

### Página Vista:

Conjunto de ficheros enviado a un usuario como resultado de una petición del mismo recibida por el servidor. Cuando la página está formada por varios marcos (frames), el conjunto de los mismos tendrá, a efectos de cómputo, la consideración de una página unitaria.

### Visita:

Una secuencia ininterrumpida de páginas servidas a un usuario válido. Si dicho usuario no realiza peticiones de páginas en un periodo de tiempo (30 min) la siguiente petición constituirá el inicio de una nueva visita.

### Navegador Único:

Total de combinaciones únicas de una dirección IP y un identificador adicional. Los medios pueden utilizar cookies o el Identificador de Alta de registro.

### Duración Página Vista:

Tiempo acumulado en segundos de todas las páginas vistas (en visitas de dos o más páginas vistas), dividido por el número total de páginas vistas.

### Duración Visita:

Tiempo en segundos de todas las visitas de dos o más páginas vistas, dividido por el número total de visitas de dos o más páginas vistas.

### Tráfico nacional:

Audiencia/difusión correspondiente a España medida en base a los datos de las direcciones IP registradas por el sistema de medición.

## 7. Opinión

De OJDinteractiva, la división de INFORMACIÓN Y CONTROL DE PUBLICACIONES S.A.:

Hemos examinado la información facilitada por el editor del medio electrónico para el periodo que comprende la presente certificación. Nuestro examen se ha realizado de acuerdo con las normas y procedimientos establecidos en las Normas Técnicas para el Control de los Medios Electrónicos de Comunicación.

En nuestra opinión, la presente acta presenta razonablemente la difusión/audiencia registrada por este medio electrónico.

### ADVERTENCIA:

El trabajo de OJDinteractiva, la división de INFORMACIÓN Y CONTROL DE PUBLICACIONES S.A (INTROL) se limita a la realización de pruebas para la revisión de los datos de recuento suministrados por el editor con la finalidad de expresar una opinión sobre la razonabilidad de dichos datos de acuerdo con las Normas Técnicas para el control de los MEC.

Por tanto, INTROL no acepta responsabilidad alguna por las inexactitudes o errores que puedan existir en los datos de recuento. Tampoco acepta ninguna responsabilidad por la falsedad en los datos de recuento recibidos del editor, ni por otros datos de medición que no están incluidos en el análisis.