



## INFORMACION Y CONTROL DE PUBLICACIONES, S.A.

Serrano, 21 - 6 planta - Tel. 91 435 00 32 Fax 91 435 96 05 - 28001 MADRID  
Entença, 218 Entr. 7 - Tel 93 439 24 18 Fax 93 419 25 34 - 08029 BARCELONA

**Título:** MARKETING DIRECTO  
**URL Primaria:** http://www.marketingdirecto.com  
**Editor:** Ediciones Marketing y Publicidad, S.L.  
**Domicilio:** Guzmán el Bueno, 21 1º izda.  
**Ciudad:** 28015 MADRID  
**Teléfono:** 91 455 05 54  
**Fax:** 91 544 70 63  
**E-mail:**  
**Clasificación:** Noticias e Información  
**Sub-Clasificación:** Noticias de interés especial



### 1. Cifras totales y promedios (Nacional e Internacional)

MES - AÑO	NAVEGADORES UNICOS	VISITAS	PAGINAS
Abril - 2013	633.984	829.834	1.201.021
<b>PROMEDIO DIARIO</b>	<b>25.515</b>	<b>27.661</b>	<b>40.034</b>
<b>PROMEDIO LUNES-VIERNES</b>	<b>29.448</b>	<b>32.000</b>	<b>46.839</b>
<b>PROMEDIO SABADO-DOMINGO</b>	<b>14.698</b>	<b>15.729</b>	<b>21.321</b>
<b>PAGINAS / VISITAS</b>	<b>1,45</b>		
<b>DURACION MEDIA VISITAS</b>	<b>0:03:03</b>		
<b>DURACION MEDIA PAGINAS</b>	<b>0:02:07</b>		

### 2. Secciones (Nacional e Internacional)

	PAGINAS	%
<b>HOME</b>	81.454	6.78 %
<b>RESTO</b>	1.119.567	93.22 %

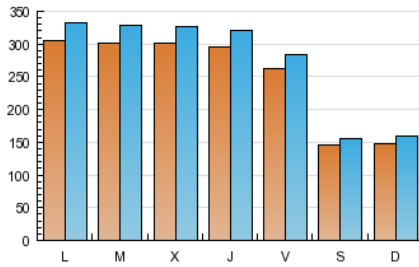
### 3. Por día del mes (Nacional e Internacional)

Día	N. únicos	Visitas	Páginas	Día	N. únicos	Visitas	Páginas	Día	N. únicos	Visitas	Páginas
1	27.980	30.595	44.463	11	28.633	31.079	45.824	21	14.883	15.983	21.719
2	32.715	35.814	52.996	12	25.017	27.000	38.863	22	32.879	35.827	52.135
3	30.479	33.138	49.589	13	14.184	15.146	20.718	23	28.811	30.988	42.898
4	28.282	30.677	46.151	14	14.832	15.980	21.390	24	29.020	31.451	44.692
5	24.859	26.849	39.980	15	29.698	32.512	47.648	25	29.577	32.170	49.368
6	13.595	14.486	19.394	16	30.495	33.170	47.714	26	29.219	31.650	44.860
7	14.032	14.966	20.946	17	31.851	34.546	50.503	27	15.699	16.759	22.634
8	28.208	30.730	46.164	18	31.944	34.677	49.828	28	15.639	16.824	23.091
9	29.400	32.041	47.414	19	26.064	28.209	41.165	29	34.045	37.065	55.951
10	29.157	31.895	46.945	20	14.722	15.689	20.673	30	29.520	31.918	45.305

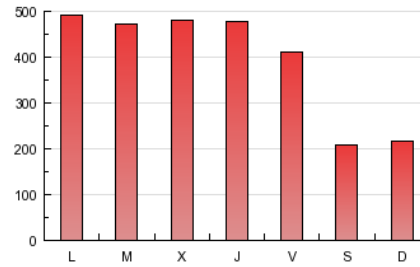
4. Gráficas (Nacional e Internacional)

4.1 Por día de la semana (promedio)

N. únicos / Visitas (x 100)



Páginas (x 100)

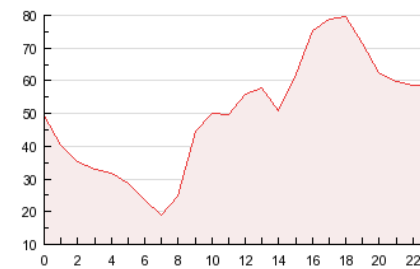


4.2 Por franja horaria (promedio)

Visitas (x 1000)

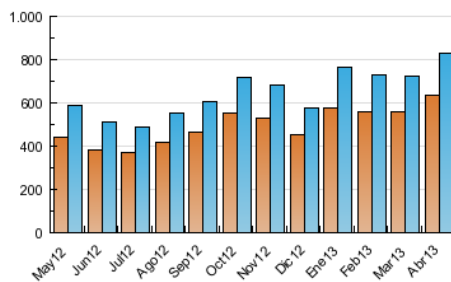


Páginas (x 1000)

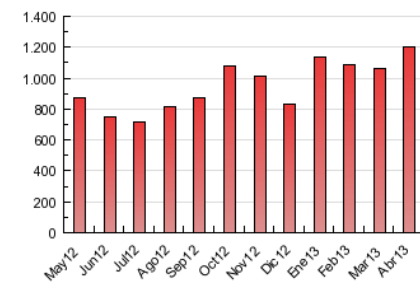


4.3 Por meses

N. únicos / Visitas (x 1000)



Páginas (x 1000)





## INFORMACION Y CONTROL DE PUBLICACIONES, S.A.

Serrano, 21 - 6 planta - Tel. 91 435 00 32 Fax 91 435 96 05 - 28001 MADRID  
Entença, 218 Entr. 7 - Tel 93 439 24 18 Fax 93 419 25 34 - 08029 BARCELONA

### Anexo - Tráfico Nacional

**Título:** MARKETING DIRECTO  
**URL Primaria:** http://www.marketingdirecto.com  
**Editor:** Ediciones Marketing y Publicidad, S.L.  
**Domicilio:** Guzmán el Bueno, 21 1º izda.  
**Ciudad:** 28015 MADRID  
**Teléfono:** 91 455 05 54  
**Fax:** 91 544 70 63  
**E-mail:**  
**Clasificación:** Noticias e Información  
**Sub-Clasificación:** Noticias de interés especial



#### 1. Cifras totales y promedios (Nacional)

MES - AÑO	NAVEGADORES UNICOS	VISITAS	PAGINAS
Abril - 2013	235.083	346.527	538.172
<b>PROMEDIO DIARIO</b>	<b>10.428</b>	<b>11.551</b>	<b>17.939</b>
<b>PROMEDIO LUNES-VIERNES</b>	<b>12.191</b>	<b>13.548</b>	<b>21.316</b>
<b>PROMEDIO SABADO-DOMINGO</b>	<b>5.578</b>	<b>6.060</b>	<b>8.653</b>
<b>PAGINAS / VISITAS</b>	<b>1,55</b>		
<b>DURACION MEDIA VISITAS</b>	<b>0:02:41</b>		
<b>DURACION MEDIA PAGINAS</b>	<b>0:01:44</b>		

#### 2. Secciones (Nacional)

	PAGINAS	%
<b>HOME</b>	45.598	8.47 %
<b>RESTO</b>	492.574	91.53 %

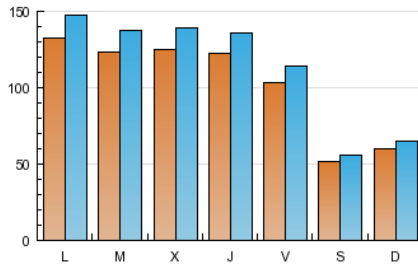
#### 3. Por día del mes (Nacional)

Día	N. únicos	Visitas	Páginas	Día	N. únicos	Visitas	Páginas	Día	N. únicos	Visitas	Páginas
1	10.929	12.312	19.441	11	11.541	12.810	20.429	21	5.788	6.305	8.934
2	14.375	16.157	25.255	12	9.269	10.180	16.000	22	15.203	16.833	25.830
3	12.607	14.043	22.863	13	4.691	5.098	7.442	23	12.037	13.285	19.535
4	11.588	12.841	20.990	14	5.677	6.201	8.843	24	11.771	13.052	19.884
5	9.823	10.816	17.275	15	13.410	15.015	23.822	25	12.011	13.369	22.440
6	4.748	5.123	7.013	16	12.144	13.473	20.847	26	11.989	13.248	19.806
7	5.630	6.106	8.824	17	13.515	14.900	22.559	27	6.172	6.691	9.559
8	11.729	13.059	21.111	18	13.808	15.291	23.427	28	6.804	7.447	11.003
9	11.349	12.749	20.380	19	10.291	11.326	18.098	29	14.941	16.635	27.535
10	12.086	13.635	21.809	20	5.111	5.508	7.608	30	11.789	13.019	19.610

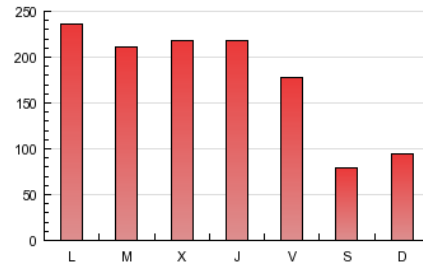
4. Gráficas (Nacional)

4.1 Por día de la semana (promedio)

N. únicos / Visitas (x 100)

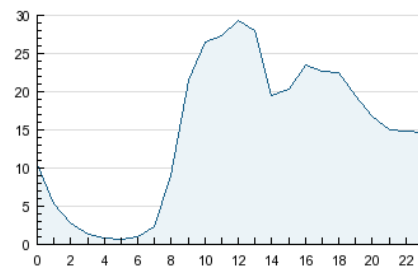


Páginas (x 100)

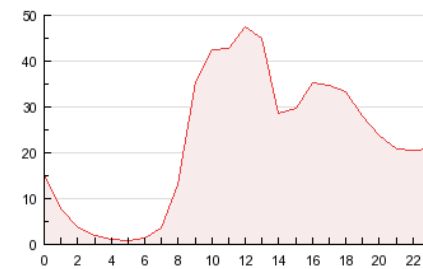


4.2 Por franja horaria (promedio)

Visitas (x 1000)

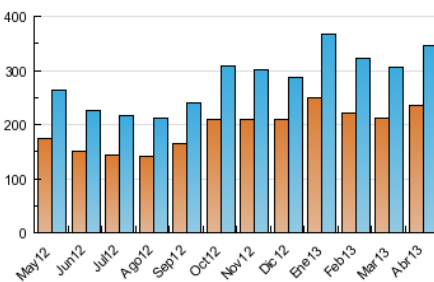


Páginas (x 1000)

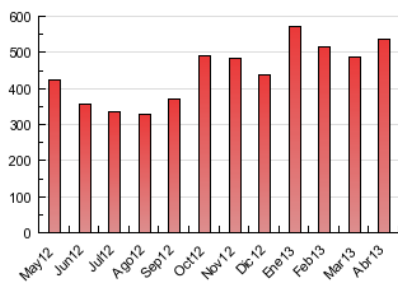


4.3 Por meses

N. únicos / Visitas (x 1000)



Páginas (x 1000)



## 5. Observaciones

Este Medio Electrónico de Comunicación ha sido medido por la herramienta Site Census de Nielsen que ha obtenido la calificación de \*\*\* (3 estrellas) en la homologación de OJDInteractiva

## 6. Definiciones básicas (Para más información ver Normas Técnicas para el Control de los Medios Electrónicos de Comunicación)

### Página Vista:

Conjunto de ficheros enviado a un usuario como resultado de una petición del mismo recibida por el servidor. Cuando la página está formada por varios marcos (frames), el conjunto de los mismos tendrá, a efectos de cómputo, la consideración de una página unitaria.

### Visita:

Una secuencia ininterrumpida de páginas servidas a un usuario válido. Si dicho usuario no realiza peticiones de páginas en un periodo de tiempo (30 min) la siguiente petición constituirá el inicio de una nueva visita.

### Navegador Único:

Total de combinaciones únicas de una dirección IP y un identificador adicional. Los medios pueden utilizar cookies o el Identificador de Alta de registro.

### Duración Página Vista:

Tiempo acumulado en segundos de todas las páginas vistas (en visitas de dos o más páginas vistas), dividido por el número total de páginas vistas.

### Duración Visita:

Tiempo en segundos de todas las visitas de dos o más páginas vistas, dividido por el número total de visitas de dos o más páginas vistas.

### Tráfico nacional:

Audiencia/difusión correspondiente a España medida en base a los datos de las direcciones IP registradas por el sistema de medición.

## 7. Opinión

De OJDinteractiva, la división de INFORMACIÓN Y CONTROL DE PUBLICACIONES S.A.:

Hemos examinado la información facilitada por el editor del medio electrónico para el periodo que comprende la presente certificación. Nuestro examen se ha realizado de acuerdo con las normas y procedimientos establecidos en las Normas Técnicas para el Control de los Medios Electrónicos de Comunicación.

En nuestra opinión, la presente acta presenta razonablemente la difusión/audiencia registrada por este medio electrónico.

### ADVERTENCIA:

El trabajo de OJDinteractiva, la división de INFORMACIÓN Y CONTROL DE PUBLICACIONES S.A (INTROL) se limita a la realización de pruebas para la revisión de los datos de recuento suministrados por el editor con la finalidad de expresar una opinión sobre la razonabilidad de dichos datos de acuerdo con las Normas Técnicas para el control de los MEC.

Por tanto, INTROL no acepta responsabilidad alguna por las inexactitudes o errores que puedan existir en los datos de recuento. Tampoco acepta ninguna responsabilidad por la falsedad en los datos de recuento recibidos del editor, ni por otros datos de medición que no están incluidos en el análisis.