



INFORMACION Y CONTROL DE PUBLICACIONES, S.A.

Serrano, 21 - 6 planta - Tel. 91 435 00 32 Fax 91 435 96 05 - 28001 MADRID
Entença, 218 Entr. 7 - Tel 93 439 24 18 Fax 93 419 25 34 - 08029 BARCELONA

Título: MARKETING DIRECTO
URL Primaria: http://www.marketingdirecto.com
Editor: Ediciones Marketing y Publicidad, S.L.
Domicilio: Guzmán el Bueno, 21 1º izda.
Ciudad: 28015 MADRID
Teléfono: 91 455 05 54
Fax: 91 544 70 63
E-mail:
Clasificación: Noticias e Información
Sub-Clasificación: Noticias de interés especial



1. Cifras totales y promedios (Nacional e Internacional)

MES - AÑO	NAVEGADORES UNICOS	VISITAS	PAGINAS
Marzo - 2013	557.765	720.957	1.064.454
PROMEDIO DIARIO	21.504	23.257	34.337
PROMEDIO LUNES-VIERNES	25.256	27.435	41.349
PROMEDIO SABADO-DOMINGO	13.624	14.482	19.613
PAGINAS / VISITAS	1,48		
DURACION MEDIA VISITAS	0:03:02		
DURACION MEDIA PAGINAS	0:02:03		

2. Secciones (Nacional e Internacional)

	PAGINAS	%
HOME	72.195	6.78 %
RESTO	992.259	93.22 %

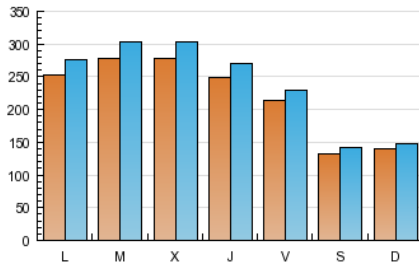
3. Por día del mes (Nacional e Internacional)

Día	N. únicos	Visitas	Páginas	Día	N. únicos	Visitas	Páginas	Día	N. únicos	Visitas	Páginas
1	24.047	26.012	40.222	11	27.311	29.784	46.130	21	29.621	32.264	49.388
2	12.835	13.641	18.560	12	29.038	31.597	48.627	22	25.423	27.510	39.671
3	14.639	15.608	21.397	13	28.501	31.067	46.406	23	13.802	14.676	19.402
4	22.805	24.747	36.944	14	29.659	32.207	47.462	24	14.025	14.972	19.867
5	26.419	28.745	43.129	15	23.586	25.388	37.270	25	24.065	26.365	40.002
6	29.903	32.552	48.837	16	16.069	16.969	22.603	26	26.118	28.579	41.988
7	26.934	29.280	44.219	17	15.483	16.443	21.825	27	23.325	25.531	37.827
8	22.670	24.471	37.315	18	27.046	29.186	43.989	28	13.583	14.583	20.845
9	13.229	14.026	19.675	19	29.435	32.026	50.045	29	11.003	11.706	15.715
10	14.626	15.628	22.159	20	29.878	32.535	52.289	30	10.569	11.202	15.109
								31	10.962	11.657	15.537

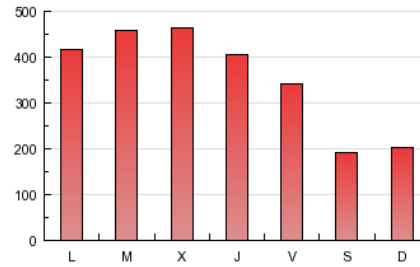
4. Gráficas (Nacional e Internacional)

4.1 Por día de la semana (promedio)

N. únicos / Visitas (x 100)



Páginas (x 100)

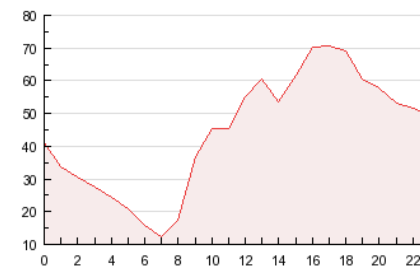


4.2 Por franja horaria (promedio)

Visitas (x 1000)

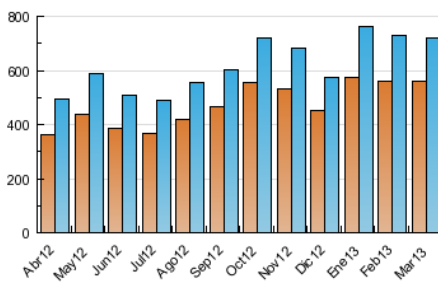


Páginas (x 1000)

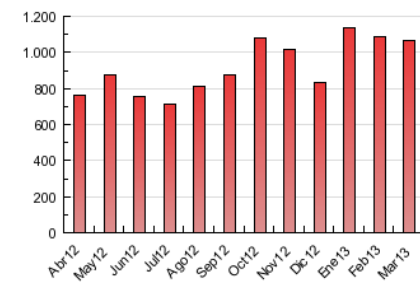


4.3 Por meses

N. únicos / Visitas (x 1000)



Páginas (x 1000)





INFORMACION Y CONTROL DE PUBLICACIONES, S.A.

Serrano, 21 - 6 planta - Tel. 91 435 00 32 Fax 91 435 96 05 - 28001 MADRID
Entença, 218 Entr. 7 - Tel 93 439 24 18 Fax 93 419 25 34 - 08029 BARCELONA

Anexo - Tráfico Nacional

Título: MARKETING DIRECTO
URL Primaria: http://www.marketingdirecto.com
Editor: Ediciones Marketing y Publicidad, S.L.
Domicilio: Guzmán el Bueno, 21 1ª izda.
Ciudad: 28015 MADRID
Teléfono: 91 455 05 54
Fax: 91 544 70 63
E-mail:
Clasificación: Noticias e Información
Sub-Clasificación: Noticias de interés especial



1. Cifras totales y promedios (Nacional)

MES - AÑO	NAVEGADORES UNICOS	VISITAS	PAGINAS
Marzo - 2013	211.440	305.851	487.412
PROMEDIO DIARIO	8.944	9.866	15.723
PROMEDIO LUNES-VIERNES	10.688	11.856	19.317
PROMEDIO SABADO-DOMINGO	5.281	5.688	8.175
PAGINAS / VISITAS	1,59		
DURACION MEDIA VISITAS	0:02:40		
DURACION MEDIA PAGINAS	0:01:41		

2. Secciones (Nacional)

	PAGINAS	%
HOME	40.500	8.31 %
RESTO	446.912	91.69 %

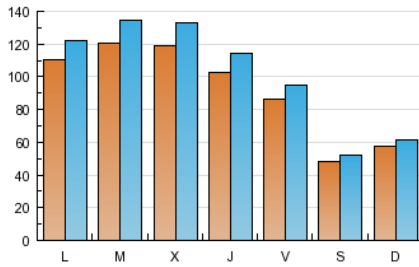
3. Por día del mes (Nacional)

Día	N. únicos	Visitas	Páginas	Día	N. únicos	Visitas	Páginas	Día	N. únicos	Visitas	Páginas
1	10.383	11.435	19.365	11	11.886	13.199	21.885	21	12.294	13.700	22.624
2	4.873	5.248	7.504	12	12.387	13.788	22.773	22	10.112	11.139	17.335
3	6.249	6.781	9.987	13	11.862	13.225	21.722	23	5.161	5.572	7.880
4	10.093	11.159	17.662	14	12.183	13.596	21.700	24	5.857	6.330	8.805
5	11.982	13.295	21.364	15	8.995	9.919	15.807	25	10.875	12.242	20.190
6	13.917	15.415	24.715	16	5.505	5.869	8.406	26	11.505	12.865	20.356
7	11.497	12.766	20.816	17	6.184	6.683	9.436	27	9.972	11.183	17.626
8	9.563	10.522	17.521	18	11.229	12.246	19.296	28	5.213	5.649	8.735
9	5.005	5.377	8.034	19	12.318	13.759	23.926	29	4.263	4.606	6.625
10	6.116	6.624	10.046	20	11.910	13.261	23.623	30	3.654	3.909	5.429
								31	4.206	4.489	6.219

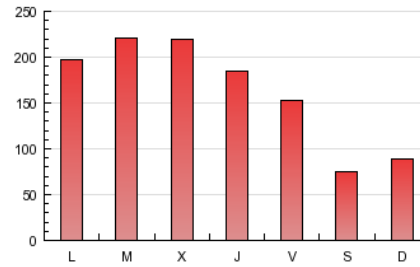
4. Gráficas (Nacional)

4.1 Por día de la semana (promedio)

N. únicos / Visitas (x 100)

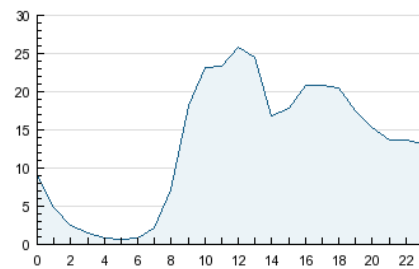


Páginas (x 100)

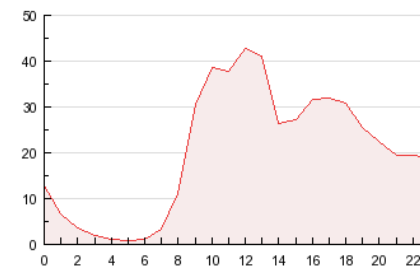


4.2 Por franja horaria (promedio)

Visitas (x 1000)

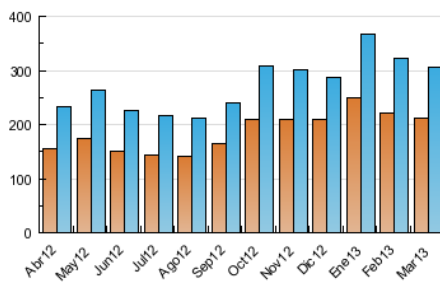


Páginas (x 1000)

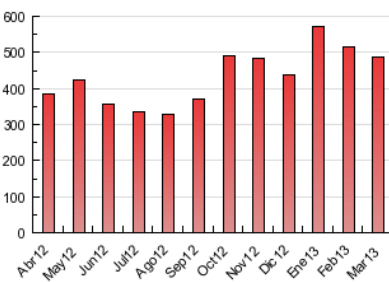


4.3 Por meses

N. únicos / Visitas (x 1000)



Páginas (x 1000)



5. Observaciones

Este Medio Electrónico de Comunicación ha sido medido por la herramienta Site Census de Nielsen que ha obtenido la calificación de *** (3 estrellas) en la homologación de OJDInteractiva

6. Definiciones básicas (Para más información ver Normas Técnicas para el Control de los Medios Electrónicos de Comunicación)

Página Vista:

Conjunto de ficheros enviado a un usuario como resultado de una petición del mismo recibida por el servidor. Cuando la página está formada por varios marcos (frames), el conjunto de los mismos tendrá, a efectos de cómputo, la consideración de una página unitaria.

Visita:

Una secuencia ininterrumpida de páginas servidas a un usuario válido. Si dicho usuario no realiza peticiones de páginas en un periodo de tiempo (30 min) la siguiente petición constituirá el inicio de una nueva visita.

Navegador Único:

Total de combinaciones únicas de una dirección IP y un identificador adicional. Los medios pueden utilizar cookies o el Identificador de Alta de registro.

Duración Página Vista:

Tiempo acumulado en segundos de todas las páginas vistas (en visitas de dos o más páginas vistas), dividido por el número total de páginas vistas.

Duración Visita:

Tiempo en segundos de todas las visitas de dos o más páginas vistas, dividido por el número total de dos o más páginas vistas.

Tráfico nacional:

Audiencia/difusión correspondiente a España medida en base a los datos de las direcciones IP registradas por el sistema de medición.

7. Opinión

De OJDinteractiva, la división de INFORMACIÓN Y CONTROL DE PUBLICACIONES S.A.:

Hemos examinado la información facilitada por el editor del medio electrónico para el periodo que comprende la presente certificación. Nuestro examen se ha realizado de acuerdo con las normas y procedimientos establecidos en las Normas Técnicas para el Control de los Medios Electrónicos de Comunicación.

En nuestra opinión, la presente acta presenta razonablemente la difusión/audiencia registrada por este medio electrónico.

ADVERTENCIA:

El trabajo de OJDinteractiva, la división de INFORMACIÓN Y CONTROL DE PUBLICACIONES S.A (INTROL) se limita a la realización de pruebas para la revisión de los datos de recuento suministrados por el editor con la finalidad de expresar una opinión sobre la razonabilidad de dichos datos de acuerdo con las Normas Técnicas para el control de los MEC.

Por tanto, INTROL no acepta responsabilidad alguna por las inexactitudes o errores que puedan existir en los datos de recuento. Tampoco acepta ninguna responsabilidad por la falsedad en los datos de recuento recibidos del editor, ni por otros datos de medición que no están incluidos en el análisis.